

Korporatīvās ilgtspējas ziņošanas direktīvas (CSRD) prasības un kā tās attiecas uz MVU darbību

2024.gada 13.decembris



Sustainability
Partners.



Par mums

Latvijas Korporatīvās sociālās atbildības platforma (CSR Latvia) ir biedrība, kas apvieno uzņēmumus, nevalstiskās organizācijas, izglītības iestādes un ekspertus, lai ieviestu korporatīvās sociālās atbildības praksi un sasniegtu ilgspējas attīstības mērķus.

Dibināta 2013.gadā.

CSR Europe biedri kopš 2024.gada

Sustainability Partners.

Sustainability Partners, SIA ir boutique tipa aģentūra ar mērķi sniegt mūsu klientiem visatbilstošākos risinājumus. Klienti ir mūsu sadarbības partneri ar kopīgu mērķi sasniegt maksimāli efektīvāko risinājumu un kvalitatīvāko rezultātu. Izmantojot mūsu plašo freelance profesionāļu tīklu, katram sadarbības partnerim izveidojam tieši viņam visatbilstošāko komandu. Saskaņoties ar ilgtspējas, korporatīvās sociālās atbildības, ESG, piegādes ķēžu vadības, ne-finanšu/ ilgtspējas ziņošanas, klimata neitralitātes un citu saistītu tēmu jautājumiem, būsim jūsu sabiedrotie ceļā uz ilgtspēju!

Mūsu pieredze tiek uzkrāta kopš 2007.gada. Pastāvīgi zināšanas tiek papildinātas iesaistoties vietējos un starptautiskos projektos, kā arī organizācijās. Esam daļa no ilgtspējas un korporatīvās sociālās atbildības ekosistēmas Latvijā, Baltijā un Eiropā.

Partneri



BM Certification
ISO auditi



Valsts nekustamie īpašumi
Piegādes ķēdes pienācīgas rūpības (due diligence) izvērtējums cilvēktiesību jomā



Center for Strategic Research and Development of Georgia
Dalība nacionālās ilgtspējas balvas žūrijā



CSR Latvia
Ilgspējas jautājumu ekspertīze, organizācijas vadība



Atbildīga biznesa vēstneši
Programmas izveide, vadība, satura radīšana un ilgtspējas iniciatīvu mentorings



Jūrmalas ūdens
Vidēja līmeņa stratēģijas izstrāde, iekļaujot ilgtspējas aspektus



Latvijas Drošības un aizsardzības industriju federācija
Ētikas kodeksa izstrāde



Latvijas koncerti
Vidēja līmeņa stratēģijas izstrāde, iekļaujot ilgtspējas aspektus



Dzintaru koncertzāle
Vidēja līmeņa stratēģijas izstrāde, iekļaujot ilgtspējas aspektus



Ceļu satiksmes drošības direkcija
CO2 aprēķina veikšana uzņēmumam



AAA Balta
Darbnieku apmācība par ilgtspējas aktualitātēm



Hestio
CO2 aprēķina veikšana uzņēmumam



Latvijas pilsoniskā alianse
NVO līderu nometnes satura konsultācijas



Rīgas meži
Darbnieku apmācība par ilgtspējas aktualitātēm



IKEA
Darbnieku apmācība par ilgtspējas aktualitātēm



Biznesa augstskola "Turība"
Lekciju kursa vadība



Latvijas Restorānu biedrība
Ilgspējas memoranda izstrāde



Kronospan Rīga
Aprites ekonomikas risinājuma izstrāde – pelnu atgriešana aprītē



Latvijas Autoceļu uzturētājs
Vadības konsultācijas ilgtspējas jomā



Dižozols plus
Vadības konsultācijas ilgtspējas jomā



SEB Latvija
Jauno uzņēmēju izglītības programma par ilgtspējas jautājumiem



Amber Beverage group
Mācības par ilgtspējas aktualitātēm uzņēmuma vadībai



AB Akola Group (previously AB Linas Agro Group)
Darbnieku apmācība par ilgtspējas aktualitātēm un darbsemināri par ilgtspējas iniciatīvu izstrādi



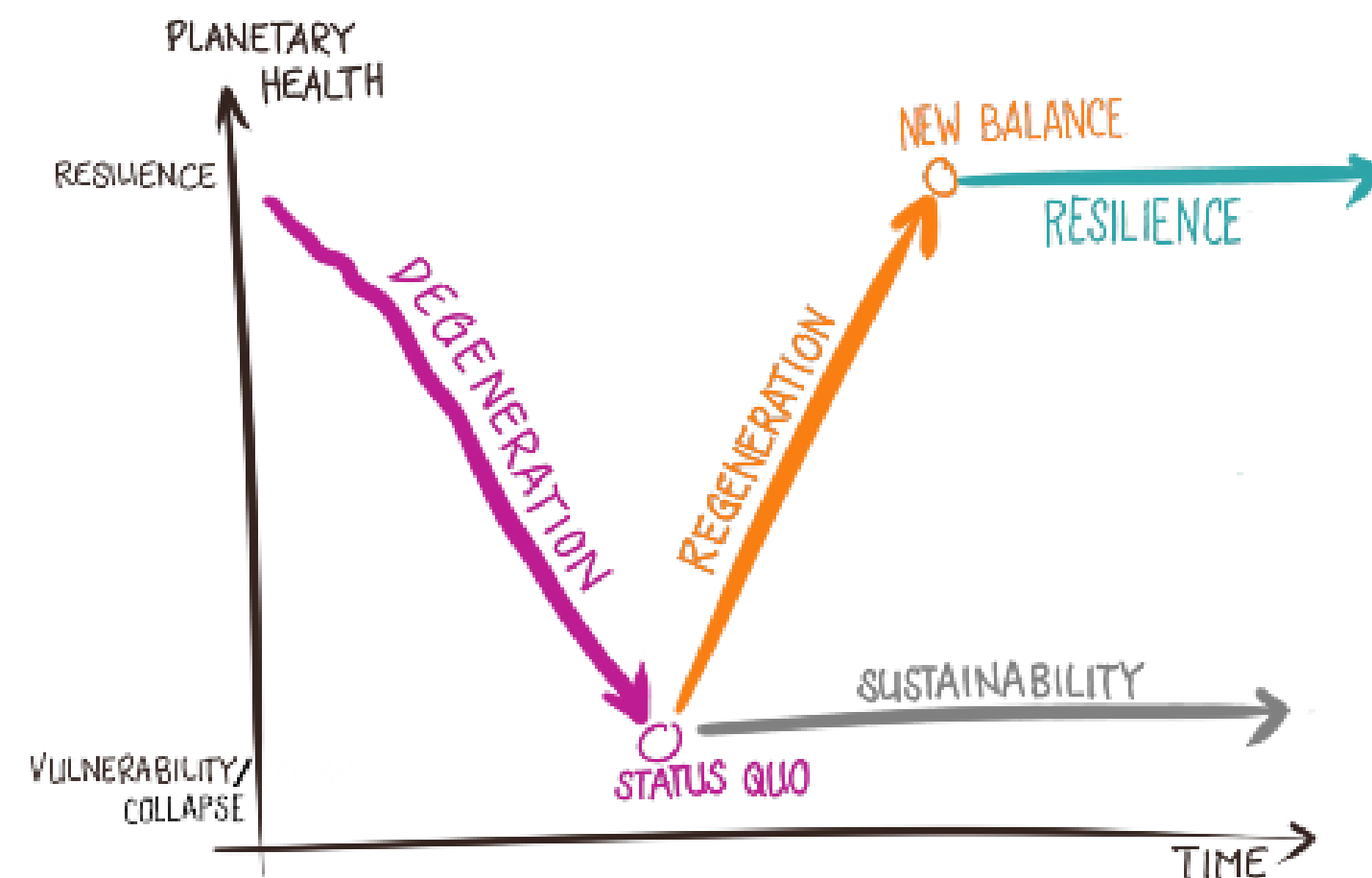
Latvijas Finieris
Ilgspējas audits, mācības un darbsemināri par ilgtspējas aktualitātēm uzņēmuma vadībai

Regeneration vs Sustainability

Pašreizējā pandēmijas situācija ir parādījusi mūsu status quo un deģeneratīvās pagātnes neaizsargātību. Tagad mums ir divi veidi, kā virzīties uz priekšu. Uzturot status quo (klasisko ilgtspējību), mēs liekam uzsvaru uz negatīvās ietekmes samazināšanu un saglabājam to tādu.

Izvēloties atjaunojošo ceļu, mēs koncentrējamies uz to, kā mēs varam pozitīvi ietekmēt, kļūt par atjaunojošu spēku un tādējādi virzīties uz jaunu līdzsvaru ar augstu noturību.

Pārejai no dabas resursu ieguves, degradācijas un neapdomīgas izmantošanas uz saglabāšanu, atjaunošanu un atjaunošanu ir vajadzīga spēcīga vadība visā pasaulē.



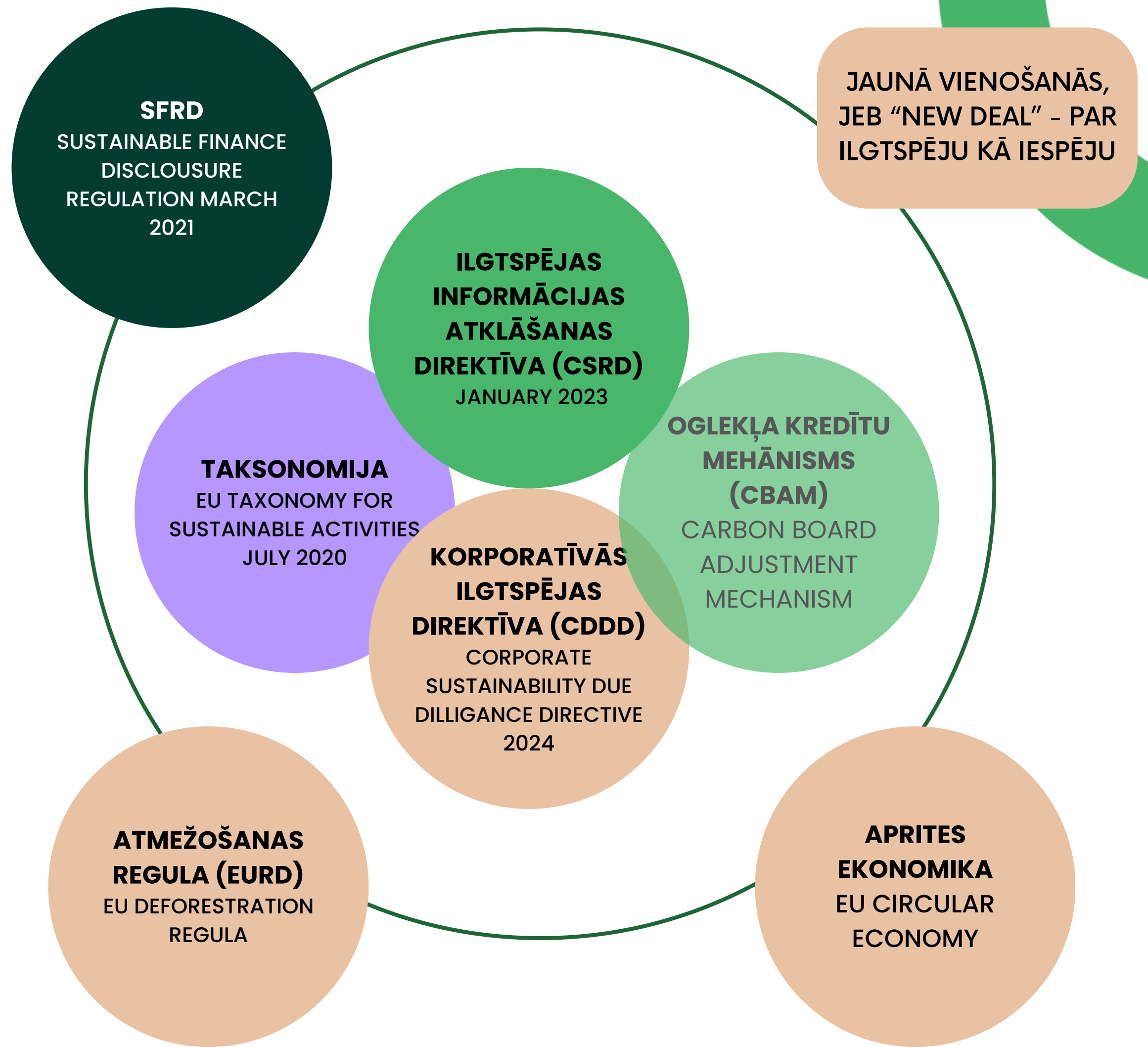
<https://soulfoodforestfarms.org/2020/08/22/regeneration-vs-sustainability/>



**Vai tas mani
skars?**

Ilgtspējas regulējums

ES plāno veikt 'omnibus' procedūru, lai salāgotu ilgtspēju regulējošās direktīvas.



Jauns likums!

Ar 2025. gada 1. janvāri prasības attieksies uz visām lielajām sabiedrībām, uz kurām šobrīd vēl neattiecas prasības par nefinanšu paziņojumu sniegšanu un kas pārsniedz divus no trim kritērijiem:

- bilances kopsumma – 25 000 000 eiro;
- neto apgrozījums – 50 000 000 eiro;
- vidējais darbinieku skaits pārskata gadā – 250.

Šīm sabiedrībām pirmie ziņojumi jāpublicē 2026. gadā

Jaunais "Ilgspējas zinformācijas atklāšanas likums"

Ilgspējas ziņojumu sagatavošana



par 2024. pārskata gadu

Kapitālsabiedrībām, uz kurām Nefinanšu direktīva jau attiecas
sabiedriskas nozīmes struktūras ar vairāk nekā 500 darbiniekiem

par 2025. pārskata gadu

Lielās kapitālsabiedrības
pārsniedz divus no vidējās kapitālsabiedrības kritērijiem

par 2026. pārskata gadu

Mazās un vidējās kapitālsabiedrības, kuru pārvedami vērtspapīri ir iekļauti regulētajā tirgū (! izņemot mikrosabiedrības)
* iespēja par diviem gadiem atlikt CSRD direktīvas prasību piemērošanu

Mazās kapitālsabiedrības nepārsniedz 2 kritērijus:
bilances kopsumma – 5 milj. eiro;
neto apgrozījums – 10 milj. eiro;
vidējais darbinieku skaits – 50

Vidējās kapitālsabiedrības nepārsniedz 2 kritērijus:
bilances kopsumma – 25 milj. eiro;
neto apgrozījums – 50 milj. eiro;
vidējais darbinieku skaits – 250

par 2028. pārskata gadu

Latvijas Republikā reģistrētās:
- Lielas meitas sabiedrības
- Mazas un vidējas meitas sabiedrības, kuru pārvedami vērtspapīri ir iekļauti regulētajā tirgū
- Filiāles (neto apgrozījums iepriekšējā pārskata gadā bilances datumā pārsniedz 40 000 000 eiro)

kurām galveno mātes sabiedrību reglamentē trešās valsts tiesību akti; un
- trešās valsts mātes sabiedrības neto apgrozījums grupas līmenī ES >150 milj. eiro (secīgi divus gadus pēc kārtas)

Publicētie standarti

Standarti tapšanas stadijā

ŠĶERSGRIEZUMA STANDARTI

ESRS 1
Pamata prasības

ESRS 2
Pamata informācijas atklāšana

TĒMU STANDARTI

VIDES

ESRS E1
klimata pārmaiņas

ESRS E2
Piesārņojums

ESRS E3
Ūdens un jūras resursi

ESRS E4
Biodažādība un ekosistēmas

ESRS E5
Resursu lietošana un aprites ekonomika

SOCIĀLIE

ESRS S1
Pašu darbinieki

ESRS S2
Darbinieki vērtību ķēdēs

ESRS S3
Ietekmētās sabiedrības

ESRS S4
Patērētāji un gala lietotāji

PĀRVALDĪBAS

ESRS G1
Biznesa darbība

SEKTORU/ NOZARU STANDARTI

MVU PROPORCIONĀLIE STANDARTI

FAKTI:
12 STANDARTI
~350LPP
>80 ATKLĀŠANAS PRASĪBAS
>1000 DATU PUNKTI
~20 VEIDNES
~ 80 KVANTITATĪVI RĀDĪTĀJI

ESRS mērķis ir samazināt korporatīvo zaļmaldināšanu, standartizējot ilgtspējības pārskatus uzņēmumos.

Koncepta pamats

DUBULTAIS BŪTISKUMS

Ilgspējības aspektu izvēle, kas nosaka uzņēmuma ilgtspējības potenciālu, negatīvo ietekmi, iespējas un riskus, pēc būtiskuma un dubultā būtiskuma principa (+ finanšu ietekme)

IETEKMES PUSES

Iekšējās un ārējās ietekmes puses - organizācijas un/ vai personas. To iesaiste novērtējuma veikšanā par to, cik ļoti un kādā veidā tās tiek ietekmētas attiecībā uz ilgtspējības aspektiem.

VĒRTĪBU ĶĒDE

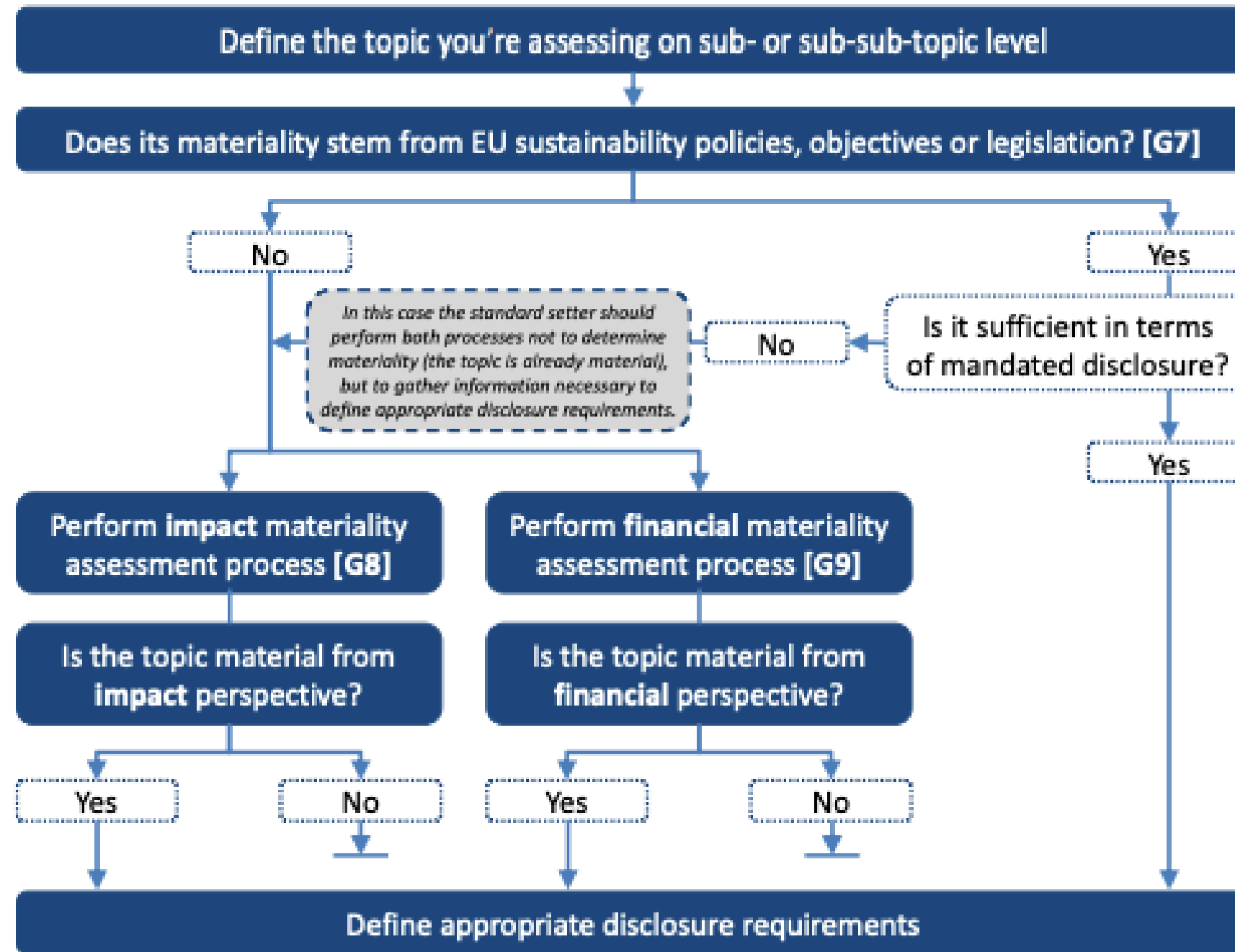
Piegādes ķēde ar ietekmi uz ESRS ilgtspējības aspektiem - uzņēmuma ietekmes robežas nosaka būtiskuma princips.

IETEKME UZ KLIMATU

Uzņēmumiem jāvērtē sava biznesa modeļa ietekme uz klimatu un jāgatavo pārejas plāns, atbilstoši zaļajam kursam

Dubultā būtiskuma metodoloģija

DOUBLE MATERIALITY ASSESSMENT MAIN DECISION PROCESS



EFRAG vadlīnijas

<https://www.efrag.org/Assets/Download?assetUrl=/sites/webpublishing/SiteAssets/Appendix%202.6%20-%20WP%20on%20draft%20ESRG%201.pdf>

Ilgtspējas ziņojuma sagatavošanas ABC pēc ESRS

A

**BŪTISKO
ILGTSPĒJAS
ASPEKTU
NOTEIKŠANA**

Intervijas ar vadību;
Darbsemināri ar
darbiniekiem;
Nozares aspektu izpēte
(ietekmes faktori);
Lokālās teritorijas
aspekti;
Globālie aspekti
ilgtspējas kontekstā
dažādos griezumos.

**FAKTI UN DATI -
PIERĀDĀIJUMI**

B

**BŪTISKO
ILGTSPĒJAS
ASPEKTU
NOTEIKŠANA**

Metodoloģijas izstrāde
atbilstoši ESRS
standartiem un
vadlīnijām.

**BŪTISKIE ASPEKTI GAN TIE, KURUS UZŅĒMUMS BŪTISKI IETEKMĒ, GAN
ARĪ TIE, UZ KURIEM IR BŪTISKA FINANŠU IETEKME**

C

ĀRĒJĀS IETEKME UN DATI

UZŅĒMUMA DATI PAR
IETEKMI UZ ILGTSPĒJAS
ASPEKTIEM, T.SK.
TAKSONOMIJA; CO2
SCOPE 1,2,3.

FINANŠU BŪTISKUMA
NOTEIKŠANAS DATI

ILGTSPĒJAS VADĪBAS
ZIŅOJUMĀ ATKLĀJAMĀS
INFORMĀCIJAS DATI

MĒRKRĀDĪTĀJU,
MĒRĶPOLITIKU UN
MĒRĶRĪCĪBU NOTEIKŠANA
BŪTISKAJIEM ILGTSPĒJAS
ASPEKTIEM, T.SK. PAR
PĀREJAS PLĀNU KLIMATA
PĀRMAIŅU MAZINĀŠANAI,
SASNIEDZOT 1,5 GRĀDUS

ZIŅOJUMA STRUKTŪRAS
IZVEIDE UN
INFORMĀCIJAS
SAGATAVOŠANA

ZIŅOJUMA "TAGOŠANA"
XBRL FORMĀTĀ

Vienotais elektroniskais ziņošanas formāts

Papildus likumprojekts paredz, ka vadības ziņojumu jā sagatavo vienotajā elektroniskā ziņošanas formātā (turpmāk – ESEF (no angl. European Single Electronic Format)) saskaņā ar Regulu Nr. 2019/815, iezīmējot ilgtspējas ziņojumā sniegto ilgtspējas informāciju ar iXBRL formātu. Svarīgs papildinājums šim ir publicētais likumprojekts “Grozījumi Gada pārskatu un konsolidēto gada pārskatu likumā”, kas nosaka, ka Subjekti iesniedz VID visu gada pārskatu un konsolidēto gada pārskatu (ja tāds ir) ESEF formātā. Šim nolūkam Sabiedrībai ir nepieciešams specializēts sertificēts iezīmēšanas rīks un iemaņas darbam ar iXBRL datu standartu.

Inline Viewer
Inline XBRL sample: Faurecia - Consolidated statement of comprehensive income

4.1 Key figures by operating segment

2014

(in € millions)	Automotive Seating	Emissions Control Technologies	Interior Systems	Automotive Exteriors	Other	Total
Sales	5,318.9	6,749.6	4,737.0	2,069.7	337.3	19,212.5
Inter-segment eliminations	(9.8)	(2.2)	(27.7)	(6.6)	(337.3)	(383.6)
Consolidated sales	5,309.1	6,747.4	4,709.3	2,063.1	0.0	18,828.9
Operating income (loss) before allocation of costs	238.6	260.8	134.1	55.7	(15.9)	673.3
Allocation of costs	(4.5)	(4.2)	(5.2)	(2.0)	15.9	0.0
Operating income (loss)	234.1	256.6	128.9	53.7	0.0	673.3
Other non-operating income						5.1
Other non-operating expense						(91.6)
Finance costs, net						(183.1)
Other financial income						

Concept: (ifrs-full) Revenue
The income arising in the course of an entity's ordinary activities. Income is increases in economic benefits during the accounting period in the form of inflows or enhancements of assets or decreases of liabilities that result in an increase in equity, other than those relating to contributions from equity participants.

Dimensions:
- (ifrs-full) Segments [axis] [↗](#)
- (ifrs-full) Segment consolidation items [axis] [↗](#)

Date: 1 Jan 2014 to 31 Dec 2014 [↗](#)
Fact Value: € 5,318,900,000.00
Accuracy: 2 (cents)
Change: No prior fact
Entity: [LEI] 969500F0VMZLK2IULV85
Concept: ifrs-full:Revenue

Powered by [workiva](#)

ESRS MVU standarts

Attiecībā uz oficiālo ESRS vienkāršotajā ESRS ir noteikts, ka sarakstā iekļautajiem MVU ir jāziņo par vides (E), sociālajiem (S) un pārvaldības (G) jautājumiem gan kvalitatīvi, gan kvantitatīvi. Ziņojumos jāietver būtiskā ietekme un riski, bet iespējas joprojām ir brīvprātīgas.

Attiecībā uz oficiālo ESRS vienkāršotajā ESRS ir noteikts, ka sarakstā iekļautajiem MVU ir jāziņo par vides (E), sociālajiem (S) un pārvaldības (G) jautājumiem gan kvalitatīvi, gan kvantitatīvi. Ziņojumos jāietver būtiskā ietekme un riski, bet iespējas joprojām ir brīvprātīgas.

Vienkāršotais ESRS joprojām tiek izstrādāts, taču, lai nodrošinātu proporcionalitāti, tajos ir jāiekļauj šādas galvenās iezīmes:

- **Koncentrēšanās uz būtiskumu:** vienkāršotā ESRS prasīs tikai MVU ziņot par ilgtspējības jautājumiem, kas ir būtiski viņu uzņēmējdarbībai.
- **Vienkāršots būtiskuma novērtēšanas process.** Vienkāršotais ESRS sniegs norādījumus par to, kā MVU var veikt vienkāršotu būtiskuma novērtējumu.
- **Samazināts ziņošanas tēmu skaits:** vienkāršotais ESRS aptvers mazāku ziņošanas tēmu skaitu, salīdzinot ar ESRS lielajiem uzņēmumiem.
- **Vienkāršots ziņošanas formāts:** vienkāršotajā ESRS tiks izmantots vienkāršots ziņošanas formāts, ko MVU ir vieglāk ievērot.

Mērķis ir vienlaicīga standartu pieejamība gan biržā kotētiem, gan nekotētiem MVU. Pašlaik vienkāršotie standarti satur informāciju, kas iegūta no ESRS 2, S1, G1 un E1.

ESRS MVU standarts

<https://www.efrag.org/sites/default/files/sites/webpublishing/SiteAssets/ESRS%20LSME%20ED.pdf>

Part of the management report	LSME ESRS codification	Title
1. General information	Section 2	<i>General disclosures</i> , including information provided under the Application Requirements of topical ESRS listed in ESRS 2 Appendix C.
2. Environmental information	<i>Not applicable</i>	<i>Disclosures pursuant to Article 8 of Regulation (EU) 2020/852 (Taxonomy Regulation)</i>
	Sections 2, 3 and 4	<i>Climate change</i>
		<i>Pollution</i>
		<i>Water and marine resources</i>
		<i>Biodiversity and ecosystems</i>
		<i>Resource use and circular economy</i>
3. Social information	Sections 2, 3 and 5	<i>Own workforce</i>
		<i>Workers in the value chain</i>
		<i>Affected communities</i>
		<i>Consumers and end-users</i>
4. Governance information	Sections 2, 3 and 6	<i>Business conduct</i>

Ietekme uz MVU piegādes ķēdēs

ESRS ilgtspējas aspekti, kas visbiežāk ietekmē MVU.
Kādi dati tiek pieprasīti?

Ilgtspējas aspekti, kas šobrīd ir būtiski piegādes ķēdēs:

- S2 – Personāls vērtību ķēdē – droša nodarbinātība, darba laiks, adekvātas algas, sociālais dialogs, cilvēktiesības, darba drošība, dažādības vadība u.c.
- E1 – Klimata pārmaiņas – pielāgošanās klimata pārmaiņām, ietekmes mazināšana uz klimata pārmaiņām, enerģija, t.sk. CO2.
- G1 – Darījumdarbība jeb pārvaldība (pretkorupcija, korpoatīvā kultūra, trauksmes celšana)

Dati, ko pieprasa:

- Uzņēmuma izvirzītie klimata mērķi.
- Informācija par uzņēmuma enerģijas patēriņu un avotiem
- Uzņēmuma bruto emisijas 1., 2. un 3. darbības jomās vai produktam (LCA, GHG, EPD).
- Kopējās siltumnīcefekta gāzu emisijas, tostarp emisijas intensitāte.
- Personāls – darbinieku skaits, darbinieki ar summēto darba laiku, sezonas darbinieki, dažādība, cilvēktiesību pārkāpumu skaits, bērnu darbs, nediskriminācijas politika, incidenti, nelegālā nodarbinātība, ēnu ekonomika.
- Pārvaldība – īpašnieki, korupcijas riski.
- Produkta ietekme uz vidi un cilvēktiesībām.



Piegādes ķēde – vērtību ķēde

Atbildīga piegādes ķēdes vadība līdz šim

DAĻA NO KVALITĀTES VADĪBAS SISTĒMAS

ISO 9001 Kvalitātes vadības standarta principiem, kur galvenie aspekti bija un ir piegādātāju atbilstība:

- Kvalitātei (katra uzņēmuma izpratne par kvalitāti)
- Cenai;
- Sadarbības nosacījumiem;
- Sadarbības riskiem, piem., maksātespējas draudi, neapmaksāts, nepiegādāts utt.

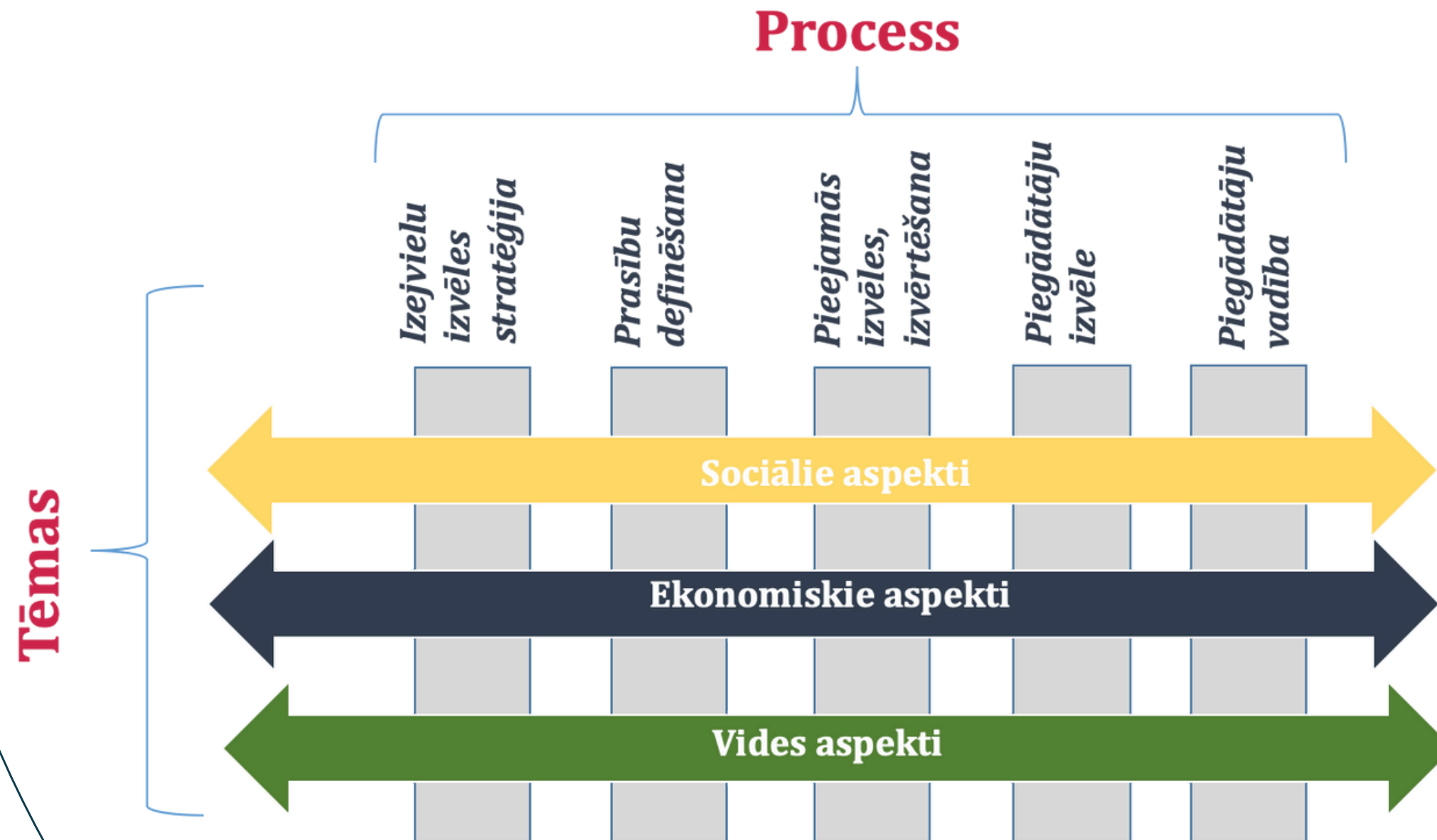
TIESĪBU AKTI UN STANDARTI

Nozaru īpašie kritēriji un regulējums, kas nosaka kādas kokrētas prasības attiecībā pret piegādātājiem, piemēram, pārtikas ražošana, finanšu sektorā u.c. Pienācīga rūpība kā daļa no risku vadības un atbilstības sistēmas.

DALĪBA PIEGĀDES ĶĒDĒS

Eksportētāju un multinacionālo uzņēmumu prasības pierādīt produktu, pakalpojumu izsekojamību, atbilstību to norādītajiem kritērijiem un atļauja veikt auditus.

Integrēt ilgtspējas aspektus piegādes ķēdē

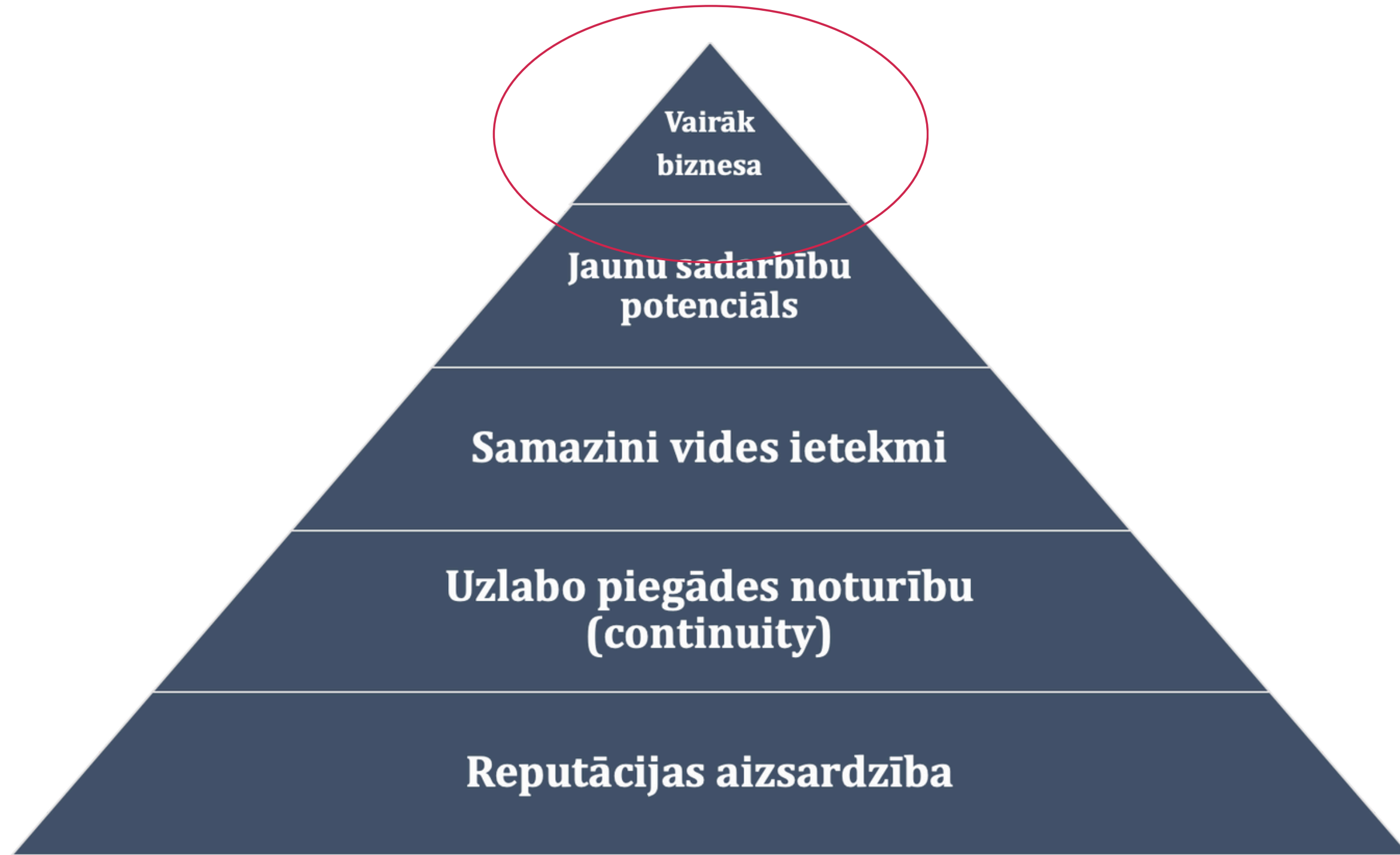


Atbildīga piegādes ķēde nozīmē, integrēt korporatīvās atbildības un ilgtspējas aspektus esošajos procesos, kas saistīti ar iepirkumiem.

Kritēriji:

- vides, sociālie un ekonomiskie visos procesos;
- godīga attieksme pret piegādātājiem.

Motivācija



7 atbildīgas piegādes ķēdes vadības soļi

Kartēt piegādes ķēdi

Identificēt būtiskos ilgtspējas ietekmes riskus un noteikt rīcības jomas

Analizēt trūkstošo un piemērot rīcību

Adaptēt iekšējos procesus un struktūras

Noformulēt prasības piegādātājiem un padarīt tās saistošas

Novērtēt piegādātāju ilgtspēju un celt to kompetenci

Ziņot

Direktīva - par uzņēmumu pienācīgu rūpību attiecībā uz ilgtspēju un ar ko groza Direktīvu (ES) 2019/1937

Mērķauditorija

- Kvalifikācijas sliekšnis ES uzņēmumiem tagad ir noteikts 1000 darbinieku apmērā un 450 miljonu eiro neto apgrozījumu visā pasaulē. Paredzams, ka tas attieksies uz aptuveni 5000 uzņēmumu ES.
- Uzņēmumiem ārpus ES tagad būs jāievēro direktīva tikai tad, ja tie Savienībā rada 450 miljonu eiro neto apgrozījumu.
- Lielas ietekmes nozares (piemēram, tekstilizstrādājumu, apģērbu, apavu, lauksaimniecības, mežsaimniecības, zivsaimniecības, pārtikas un dzērienu, derīgo izrakteņu ieguves un būvniecības nozares) ir izņemtas ārā ar atrunu, ka to ES pārskatīs pēc - ne vēlāk kā sešus gadus pēc direktīvas spēkā stāšanās dienas, un pēc tam ik pēc trim gadiem.
- Ir palielināti sliekšņi franšīzēm (tas ir, ES vai ārpus ES esošiem uzņēmumiem, kas Savienībā ir noslēguši franšīzes vai licencēšanas līgumus ar trešajām personām apmaiņā pret autoratlīdzību). Franšīzes - neto pasaules apgrozījums ir 80 miljoni eiro un licences līguma pārstāvniecības - 22,5 miljoni eiro.
- Sliekšņu aprēķins joprojām tiek nodrošināts uzņēmumu grupas līmenī, pamatojoties uz koncerna konsolidētajiem ES gada finanšu pārskatiem.

SEŠI DUE DILIGENCE (PIENĀCĪGAS RŪPĪBAS) PIENĀKUMI



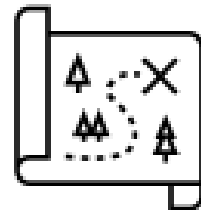
Tieslietu ministrija

Tieslietu ministrija

Pienācīgas rūpības ilgtspējai
direktīvas skaņošanas process
un vadlīnijas uzņēmumiem



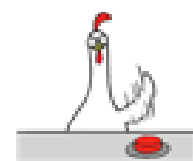
Pienācīgas rūpības integrēšana uzņēmuma politikā un vadības sistēmās;



Nelabvēlīgas ietekmes uz cilvēktiesībām un vidi identificēšana un izvērtēšana (savā, meitas uzņēmuma un darījumu partnera darbībā);



Faktiskās un iespējamās nelabvēlīgās ietekmes uz cilvēktiesībām un uz vidi novēršana, izbeigšana vai samazināšana līdz minimumam un remediācijas nodrošināšana;



Sūdzību procedūras izveidošana un uzturēšana;



Pasākumu efektivitātes izvērtēšana;



Informēšana.

Piegādes ķēde (up stream)

PROCESS

Piegādes ķēdes kartēšana

Piegādātāju vides un cilvēktiesību ietekme-apzināšana

Piegādātāju atbilstības apliecinājumi (sertifikāti)

Kritisko piegādātāju auditēšana

+

Pasākumi risku mazināšanai piegādes ķēdē

"Remedy" mehānismi cietušajiem

Konkrētu izejvielu ietekmes aprēķins attiecībā uz vidi

CO2 - Scope 3

Cilvēktiesību riski + mazaisargātās grupas + mehānismi "remedy"

Produkta/ pakalpojuma ietekme - "value chain" (down stream)

PROCESS

Produkta sastāva
apzināšana/
pakalpojuma
pielietojamības
apzināšana

Produkta
sastāvdaļu/
pakalpojuma
satura ietekmes
uz vidi un
cilvēktiesībām
apzināšana

Lietotāju/
patērētāju/
klientu
atbildība

Apritīgums

Kritisko
partneru
auditēšana

Pasākumi risku
mazināšanai
piegādes ķēdē

+

"Remedy"
mehānismi
cietušajiem

Konkrētu produktu/ pakalpojumu ietekmes aprēķins attiecībā uz
vidi

CO2 - Scope 4

Cilvēktiesību riski + mazaisargātās grupas + mehānismi "remedy"

Noformulēt prasības piegādātājiem un padarīt tās saistošas

Novērtēt piegādātāju ilgtspēju un celt to kompetenci

PAŠVĒRTĒJUMS

Ar vai bez
pierādījumiem

APLIECINĀJUMS/
PRASĪBAS, KA
JĀIEVĒRO

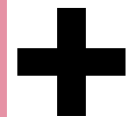
Līguma pielikums,
piegādātāju ētikas
kodekss, u.c.

AUDITI/
MONITORĒŠANA/
SERTIFIKĀTI

Pašu definēts
kontROLSaraksts/
iekšējie auditori/
auditu regularitāte
(kritēriji)

MĀCĪBAS/
DIALOGS

Piegādātāju
izglītošana, kopīgu
mērķu definēšana



Pasākumi risku
mazināšanai
piegādes ķēdē

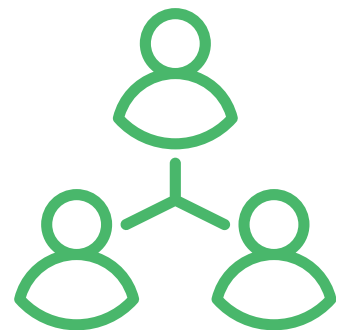
"Remedy"
mehānismi
cietušajiem

Ar ko sākt?



Kādēļ mēs to darām?

Ilgspējas stratēģijas un/vai ilgtspējas ziņojuma izveides mērķa noteikšana/apzinšanās



Komanda

Ilgspējas vadības komandas izveide



Izglītība

Mācības vadības komandai par ilgtspējas un tā regulējuma (ja attiecas) jautājumiem



Būtiskums

Būtisko ilgtspējas aspektu apzināšana - jāizstrādā sava metodoloģija, kā novērtēsiet ietekmi, balstoties uz ESRS standartu.



Ietekmes puses

Ietekmes pušu apzināšana un iesaiste būtiskuma noteikšanā.



Finanšu būtiskums

Būtisko aspektu ietekme un finanšu rādītājiem:



Vērtību ķēdes

Pienācīga rūpība piegādes ķēdēs visos ietekmes aspektos, kas ir ESRS standartos un atbilst uzņēmuma ietekmei.



Pārvaldība

Politikas, mērķi, rīcības plāni, datu. Ziņojuma gatavošana.



ATBILDĪGA BIZNESA VĒSTNEŠI

5

dienas

11

lekcijas

8

metodes

15

lektori

2h

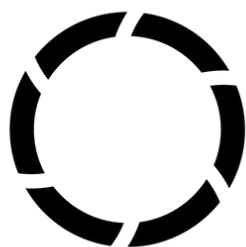
mentoru
atbalsts

Pieteikšanās 15.ABV programmai
atvērta: www.abv.lv

Sustainability Partners.



**KORPORATĪVĀS
SOCIĀLĀS
ATBILDĪBAS PLATFORMA
LATVIJA**



**ATBILDĪGA
BIZNESĀ
VĒSTNESIS**

LAPAS



Delna
SABIEDRĪBA PAR ATKLĀTĪBU
TRANSPARENCY INTERNATIONAL
LATVIJAS NODAĻA



AGNESE ALKSNE - BENSONE

Sustainability partners, SIA valdes locekle
Latvijas Korporatīvās sociālās atbildības *platforma*,
līdzdibinātāja

agnese@spartners.org
www.spartnrs.org

