

17.07.2024

# Granti inkubācijas klientiem



Līdzfinansē  
Eiropas Savienība



Nacionālais  
attīstības plāns



Latvijas  
Investīciju un  
attīstības aģentūra

# Darba plāns 17.jūlijam

- Finanšu atbalsta veidi un galvenie soļi atbalsta saņemšanai
- Par attiecināmajām un neattiecināmajām izmaksām
- FAP iesniegšana
- FAP izvērtēšana
- Kā veikt cenu izpēti?
- Darbības (granta) rezultāta definēšana
- Svarīgākais par maksājuma pieprasījumu
- Par algu grantu
- BUJ

Kad tiks uzsākta finanšu atbalsta plānu (FAP)  
pieņemšana?

**18.jūlijā plkst.9.00**

# Kur meklēt informāciju?

- [Business.gov.lv](https://business.gov.lv) sadaļā *INFORMĀCIJA PAR FINANŠU ATBALSTU*
- *Inkubācijas līgumā*
- [\*MK noteikumi nr. 407 \(inkubācijas aktivitāte\)\*](#)
- *Kārtība atbalsta piešķiršanai* - [Business.gov.lv](https://business.gov.lv) sadaļā *INFORMĀCIJA PAR FINANŠU ATBALSTU*
- *Šī prezentācija - būs pieejama [business.gov.lv](https://business.gov.lv) sadaļā Informātīvie semināri*
- Jaunākie IUB skaidrojumi par tirgus izpēti veikšanu pieejami šeit:  
<https://www.iub.gov.lv/lv/ieteikumi-pasutitajiem-sabiedrisko-pakalpojumu-sniedzējiem-un-finansejuma-sanemejiem-tirgus-izpetes-veiksana>

# ATBALSTA SAŅEMŠANAS SOĻI



## LĪGUMS

Komersantam ir spēkā esošs līgums ar LIAA par Biznesa inkubācijas atbalsta piešķiršanu



## CENU APTAUJA

Tiek veikta cenu aptauja izmaksu noteikšanai un pakalpojumu sniedzēju izvēlei



## FINANŠU PLĀNS

Tiek sagatavots un iesniegts Finanšu atbalsta plāns



## APSTIPRINĀJUMS

Tiek īstenotas Finanšu atbalsta plānā apstiprinātās darbības

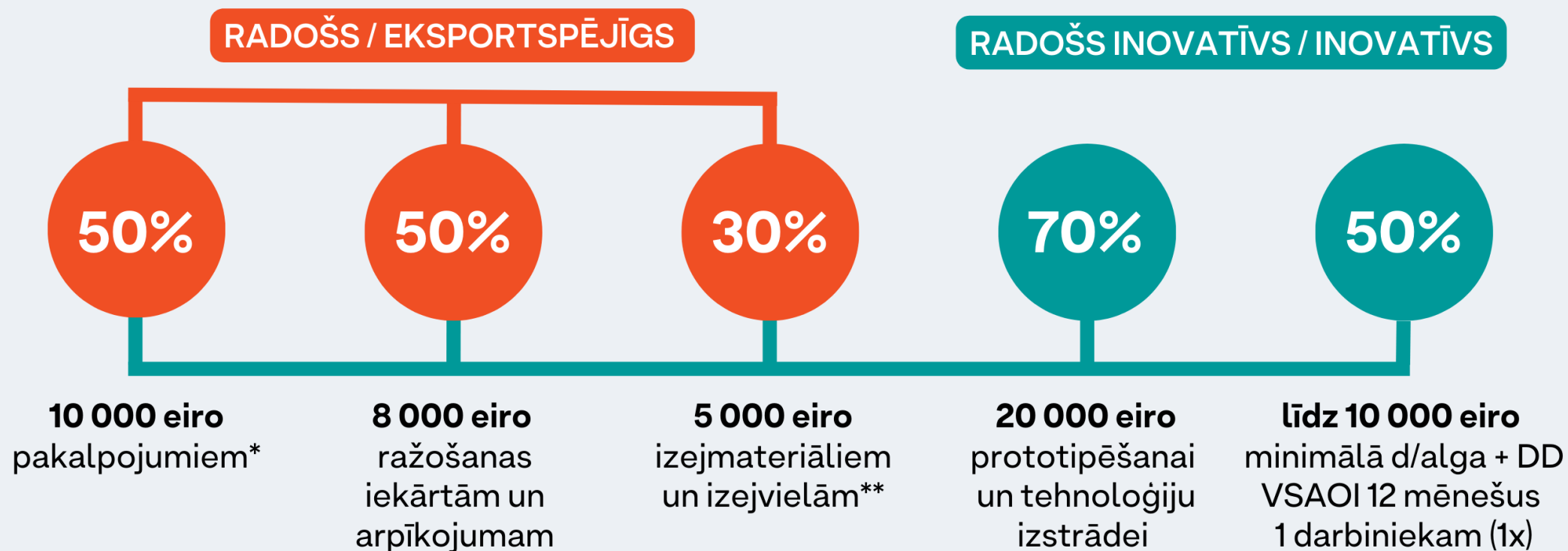


## MAKSĀJUMA PIEPRASĪJUMS

Tiek iesniegts Maksājuma pieprasījums. Veikta finansējuma izmaks

# FINANŠU ATBALSTS (GRANTI)

## PRIEKŠFINANSĒJUMS



\* ar telpu nomas izmaksu segšanu saistītie izdevumi, atbalsts pieejams pirmajos 2 gados

\*\* pieejams pirmajos 2 gados

**Viens grants = viena darbība un viens pakalpojuma sniedzējs/piegādātājs**

**Viena granta minimālā summa ir 200 euro**

## Atbalsta apmērs Inkubācijas līguma pirmajā darbības gadā:

Komersanta veids	Atbalsta apmērs pirmajā gadā (EUR)
eksportspējīgs komersants	līdz 25 000
inovatīvs komersants	līdz 55 000
radošo industriju komersants	līdz 25 000
radošo industriju inovatīvs komersants	līdz 55 000

Līguma pirmajā darbības gadā var pretendēt uz **papildu atbalsta summu** projektā pieejamā finansējuma ietvaros.

Līguma **otrajā un trešajā darbības gadā** atbalsta saņēmējs var pretendēt uz papildu atbalsta summu, izvērtējot tā nepieciešamību un iespējas.

**Par aktuālo projektā pieejamo finansējumu apmēru Jūs informēs pārstāvniecība.**

Maksimālais **atbalsta** saņemšanas **periods ir trīs gadi** no brīža, kad stāties spēkā **lēmums** par inkubācijas atbalsta piešķiršanu, bet ne ilgāk kā **līdz 2027. gada 31. martam**.

**VISIEM  
KOMERSANTIEM**

# ATBALSTĀMĀS IZMAKSAS PIEMĒRI

## PAKALPOJUMI UZNĒMUMA UN PRODUKTU ATTĪSTĪBAI

- ✓ Telpu noma
- ✓ Grāmatvedība
- ✓ Mārketinga pakalpojumi
- ✓ Juridiskie pakalpojumi
- ✓ Tulkošanas pakalpojumi
- ✓ Programmēšana
- ✓ Dizaina pakalpojumi
- ✓ Testēšana
- ✓ Prototipa izstrāde
- ✓ Sertificēšana
- ✓ Dalība izstādēs
- ✓ Programmas (*Adobe, 3D,...*)

*(3D modeļi, rasējumi, tehniskā dokumentācija, fizisks prototips, funkcionalitātes prototips)*

## IZEJMATERIĀLI/IZEJVIELAS

- ✓ Iepakojums
- ✓ Elektronikas elementi
- ✓ Audums, diegi, pogas
- ✓ Krāsas
- ✓ Kokmateriāls
- ✓ Metāla plāksnes
- ✓ Papīrs
- ✓ Pārtikas sastāvdaļas gala produktā  
(milti, rieksti, saistvielas u.c.)

## APRĪKOJUMS UN IEKĀRTAS

### Ražošanas iekārtas:

- ✓ Lāzergravēšanas iekārta
- ✓ CNC frēze
- ✓ Produkcijas fasētājs
- ✓ Lielformāta printeris
- ✓ Šujmašīna
- ✓ 3D printeris

### Aprīkojums:

- ✓ Fermentācijas mucas
- ✓ Industriālā krāsns
- ✓ Dators programmētājam

### Instrumenti:

- ✓ Specializētie instrumenti



RADOŠS /  
INNOVATĪVS  
INNOVATĪVS  
PAPILDUS  
ATBALSTS

# ATBALSTĀMĀS IZMAKSAS

## PIEMĒRI

### PROTOTIPĒŠANAS UN TEHNOLOĢIJU IZSTRĀDES SPECIFISKI PAKALPOJUMI

- ✓ Tehniski ekonomiskā priekšizpēte
- ✓ Rūpnieciskie pētījumi
- ✓ Eksperimentālā izstrāde
- ✓ Produkta rūpnieciskā dizaina izstrāde
- ✓ Rūpnieciskais dizainera pakalpojums
- ✓ Prototipa izstrāde

### DARBINIEKA ATLĪDZĪBAS IZMAKSAS


Piemērs: Vienas vienības izmaksu likmes aprēķins 2024. gadā.

Pozīcija	Aprēķins no 2024. gada (EUR)
Bruto alga	700.00
VSAOI darba devēja daļa 23.49%	165.13
Vienas vienības izmaksu likme par 1 mēnesi (pirms atbalsta intensitātes)	865.13
Vienas vienības izmaksu likme par 1 mēnesi (ar atbalsta intensitātei 50%)	432.56
Maksimālā atbalsta summa 12 mēnešu periodā (atbalsta intensitāte 50%)	5190.72

# NEATBALSTĀMĀS IZMAKSAS

## PIEMĒRI

 Transportlīdzekļi

 Būvdarbi / remontdarbi

 Degviela

 Akadēmiskā izglītība

 Kancelejas /  
saimniecības preces /  
mazvērtīgais inventārs


 Mēbeles / interjera priekšmeti /  
sadzīves tehnika

 Biroja tehnika / aprīkojums  
atbalsta funkcijām

 Naktsmītnes / avio / citas  
transporta biļetes


 Iekārtas / aprīkojums,  
kas paredzēts nomai


 Lietotas iekārtas / aprīkojums

 Preces, pakalpojumi,  
kas nav tieši saistīti ar  
saimniecisko darbību  
(INK pieteikumu)

 Piegādes izmaksas  
aprīkojumam,  
izejmateriāliem

 Atbalsts neapstiprinātām  
biznesa idejām

 Apdrošināšana, nodokļi,  
nodevas un komisijas  
maksas

 Regulāras IT  
infrastrukturā  
uzturēšanas izmaksas  
(mājaslapu uzturēšana)

# Finanšu atbalsta pieteikuma (FAP) iesniegšana

Finanšu atbalsta pieteikumu var iesniegt **divas reizes kalendārajā gadā abos kopā ne vairāk kā 10 (desmit) atbalstāmajām darbībām - grantiem:**

- Finanšu atbalsta pieteikumā var iekļaut darbības, par kurām izmaksas ir radušās un tās ir pabeigtas pēc Finanšu atbalsta pieteikuma iesniegšanas un līdz maksājuma pieprasījuma iesniegšanai;
- Finanšu atbalsta pieteikumā iekļautu regulāru vai ilglaicīgu darbību īstenošanas termiņš nepārsniedz 12 mēnešu periodu

# Kur iesniegt Finanšu atbalsta pieteikumu (FAP)?

Home ATBALSTA JOMAS **E-PAKALPOJUMI** PIEDĀVĀJUMI PASĀKUMI MATERIĀLI MEKLĒT...

**APMĀCĪBAS “INOVĀCIJU VADĪBA” MINI MBA KURSA IETVAROS - 2. GRUPA**

ATBALSTS DARBINIEKU APMĀCĪBĀM

FINANSIĀLS ATBALSTS INVESTORIEM UN INVESTĪCIJU PIESAISTEI

**BIZNESĀ INKUBĀCIJAS FINANŠU ATBALSTA PIETEIKUMS**


FINANSIĀLS ATBALSTS PRODUKTU IZSTRĀDE, BIZNESĀ INKUBĀTORI

Business.gov.lv  
BIZNESĀ INKUBĀCIJAS  
FINANŠU ATBALSTA  
PIETEIKUMS


1 → 2 FINANŠU ATBALSTA DARBĪBU PLĀNA PIETEIKUMS INKUBĀCIJAS DALĪBNIKAM

NĀKAMĀ SADALA >

Informācija par projektu



Līdzfinansē  
Eiropas Savienība



2027  
Nacionālais  
attīstības plāns

Gads: \*

2024  
 2025

Kurš pēc skaita pieteikums attiecīgajā kalendārajā gadā tiek iesniegts: \*

Pirmais  
 Otrais

Kalendārajā gadā drīkst iesniegt ne vairāk kā divus finanšu atbalsta pieteikumus kopā ne vairāk kā 10 darbībām (grantiem).

Projekta nosaukums:

Projekta numurs:

NĀKAMĀ SADALA >

Business.gov.lv  
BIZNESĀ INKUBĀCIJAS  
FINANŠU ATBALSTA  
PIETEIKUMA SADAĻAS

1.SADAĻA Pamatinformācija par granta atbalsta saņēmēju

2.SADAĻA Plānotās atbalsta darbības un budžeta projekts

3.SADAĻA Papildu pievienojamie dokumenti

4.SADAĻA PRINCIPS "NENODARĪT BŪTISKU KAITĒJUMU"

Atbalsta saņēmēja apliecinājums

Business.gov.lv  
BIZNESĀ INKUBĀCIJAS  
FINANŠU ATBALSTA  
PIETEIKUMA 2.SADAĻA

## 2.1. Plānotās atbalsta darbības, kas pamatotas ar budžeta projektu ?

Šajā sadaļā var pieteikt grantus pakalpojumiem uzņēmējdarbības attīstībai, telpu un darba vietas nomai; prototipēšanai un tehnoloģiju izstrādei; ražošanas aprīkojuma un iekārtu iegādei; izejmateriālu un izejvielu iegādei.

Šajā sadaļā minētais atbalsts netiek pieprasīts

### 2.1.1. Atbalsta darbība un pamatojums

Aizpildīt par katru atbalsta darbību atbilstoši piesakāmo darbību skaitam.

Grants pakalpojumiem uzņēmējdarbības attīstībai,  
telpu un darba vietas nomai: \*

Jā  
 Nē

Grants prototipēšanai un tehnoloģiju izstrādei: \*

Jā  
 Nē

Grants ražošanas aprīkojuma un iekārtu iegādei: \*

Jā  
 Nē

Grants izejmateriālu un izejvielu iegādei: \*

Jā  
 Nē

# Business.gov.lv

## BIZNESĀ INKUBĀCIJAS FINANŠU ATBALSTA PIETEIKUMA 2.SADAĻA

**Rezultāts** (budžeta projekta pozīcijas starprezultāts): \*

Izstrādāts produktu digitālais katalogs

Grants pakalpojumiem uzņēmējdarbības attīstībai, telpu un darba vietas nomai:  Jā  Nē

### Granta pamatojums

Informācija atbalsta saņēmējam par izvēlēto atbalsta darbības ietvaros attiecināmām izmaksām.

Plānotās atbalsta darbības apraksts: \*

Nepieciešamības pamatojums: \*

Izstrādes laiks: \*   
 Plānotais darbības izstrādes laiks.

Plānotās attiecināmās izmaksas (euro):

Rezultāts (budžeta projekta pozīcijas starprezultāts): \*

Saistītais inkubācijas mērķis: \*

Pakalpojuma sniedzēja nosaukums: \*

Pakalpojuma sniedzēja tīmekļa vietne: \*

Pakalpojuma sniedzēji (vismaz trīs), starp kuriem tiks veikta cenu aptauja:

Pakalpojuma sniedzēja nosaukums *	Reģistrācijas Nr. *	Piedāvātā cena (euro, bez PVN) *
<input type="text" value="SIA AA"/>	<input type="text" value="787867696966"/>	<input type="text" value="2500"/>
<input type="text" value="SIA BB"/>	<input type="text" value="546677575766"/>	<input type="text" value="3150"/>
<input type="text" value="SIA CC"/>	<input type="text" value="345345355466"/>	<input type="text" value="3390"/>

Pakalpojuma sniedzēja izvēles pamatojums: \*

### Iesniedzamie izmaksu pamatojošie dokumenti

Veiktās cenu aptaujas dokumentācija, t.sk. pakalpojuma pieprasījums/tehniskā specifikācija, potenciālajiem pakalpojuma sniedzējiem izsūtītie e-pastī, e-pastos saņemtie vismaz trīs pakalpojumu sniedzēju piedāvājumi (piedāvājumiem jābūt savstarpēji salīdzināmiem) un izvēlēto pakalpojuma sniedzēja pamatojums (protokols), apliecinājums par interešu konflikta neesamību ar pakalpojuma sniedzēju vai piegādātāju.

Lūdzu pievienot dokumentu: \*

**IZVĒLĒTIES FAILU**



# Business.gov.lv

## BIZNESĀ INKUBĀCIJAS FINANŠU ATBALSTA PIETEIKUMA 2.SADAĻA

### 2.2. Plānoto atbalsta darbību budžeta projekts:

Kopsavilkums saskaņā ar 2.1.sadaļā norādīto informāciju.

Norādīt izmaksas par katru darbību atsevišķi, pievienojot tabulai papildu nepieciešamās ailes.

Atbalsta darbība *	Atbalsta darbības izmaksu pozīciju īss apraksts (būtība) *	Atbalsta darbības intensitāte	Pakalpojuma sniedzējs (nosaukums, reģistrācijas nr.) *	Vai PVN ir attiecināms *	Attiecināmo izmaksu summa, euro * ?	euro *	avotu? * ?	
Grants pak ▾	Digitālā kataloga izstrāde	50 %	SIA AA	Nē ▾	2000	1000.00	Jā ▾	+ -
Grants izejī ▾	ēterisko eļļu iegāde	30 %	SIA KK	Nē ▾	12000.8	3600.26	Nē ▾	+ -

Izmaksu pozīciju kumulēšanas ar citiem vietējiem, reģionālajiem, valsts vai Eiropas Savienības atbalsta instrumentiem gadījumā jāaizpilda 2.5.sadaļa

# Kad skaitās kumulācija par vienām un tām pašām izmaksu pozīcijām

## IR kumulācija

- LEADER projekts
- Pašvaldību granti
- Lauku atbalsta dienesta atbalsts
- u.c.

## NAV kumulācija

- Banku aizdevums
- Citu personu aizdevums
- Investoru ieguldījums

-----

*Programmas grantu atbalsts ir apvienojams ar ALTUM aizdevumu, ievērojot ALTUM aizdevumu atbalsta programmu nosacījumus.*

*Vēršam uzmanību, ka ja ALTUM aizdevumu izmanto to pašu izmaksu priekšfinansēšanai, lai izvairītos no dubultās finansēšanas, saņemot grantu, tas jānovirza aizdevuma dzēšanai.*

Business.gov.lv  
BIZNESĀ INKUBĀCIJAS  
FINANŠU ATBALSTA  
PIETEIKUMA 2.SADAĻA

2.3. Plānotā atbalsta darbība, kas pamatota ar vienas vienības izmaksu likmi ?

Šajā sadaļā var pieteikt grantu algai.

2.3.1. Atbalsta darbība: \*

- Šajā sadaļā minētais atbalsts netiek pieprasīts
- Grants darba algai un valsts sociālās apdrošināšanas obligātajām iemaksām

Granta pamatojums

Informācija atbalsta saņēmējam par izvēlētajā atbalsta darbības ietvaros attiecināmām izmaksām.

Plānotās atbalsta darbības nepieciešamības pamatojums: \*

Nepieciešams pieņemt darbā pētnieku, kurš izstrādās, testēs un analizēs jaunus produktus

Darbinieka amata pamatpienākumi: \*

Pētnieka galvenie uzdevumi ir izstrādāt, testēt un analizēt jaunus produktus

Vai tiks radīta jauna darba vieta? \*

- Jā
- Nē

Īstenošanas laiks (plānotais atbalsta periods no - līdz): \*

01.08.2024.-31.07.2025.

Rezultāts (1 – 12 nostrādāti mēneši): \*

12

Plānotais atbalsta apmērs (euro): \*

5190.72

Saistītais inkubācijas mērķis: \*

Tiks izstrādāti jauni produkti, kuri tiks virzīti Vācijas tirgū.

Business.gov.lv  
BIZNESĀ INKUBĀCIJAS  
FINANŠU ATBALSTA  
PIETEIKUMA 2.SADAĻA

#### 2.4. Finanšu atbalsta pieteikuma atbalsta kopsumma

Finanšu atbalsta pieteikuma atbalsta kopsumma (euro) -  
APRĒĶINS Plānotais atbalsta apmērs euro + BUDŽETA  
PROJEKTA KOPĒJĀ ATBALSTA SUMMA: \*

10040.98

#### 2.5. Izmaksu pozīciju kumulēšana ar citiem vietējiem, reģionālajiem, valsts vai Eiropas Savienības atbalsta instrumentiem:

Norādīt atbalsta saņēmēja īstenotos un plānotos projektus, kuros saņemtais vai plānotais valsts vai cita veida atbalsts tiks kumulēts ar šī pieteikuma ietvaros pieprasīto finansējumu, kā arī norādīt citu valsts atbalsta programmu vai individuālo atbalsta programmu ietvaros plānoto vai saņemto finansējumu, kas tiks apvienots ar finanšu atbalsta pieteikumā iekļautajām attiecināmajām izmaksām.

Vai notiks izmaksu pozīciju kumulēšana ar citiem  
vietējiem, reģionālajiem, valsts vai Eiropas Savienības  
atbalsta instrumentiem? \*

Jā

Nē

Finansējuma sniedzējs:

Projekta nosaukums un numurs (ja piešķirts):

Atbalsta darbības Nr. Finanšu atbalsta pieteikumā:


Kumulējamā attiecināmo  
izmaksu pozīcija

Kopējās  
attiecināmās  
izmaksas (euro)

Piešķirtais/plānotais finansējuma apjoms citas  
atbalsta programmas vai individuālā atbalsta  
programmā (euro)

Sniegtā atbalsta intensitāte %, ko sastāda vietējais, reģionālais  
vai valsts atbalsts



 Aizpildīt par katru atbalsta darbību, kur paredzēta atbalsta kumulēšana.

NĀKAMĀ SADAĻA »

# Business.gov.lv

## BIZNESĀ INKUBĀCIJAS FINANŠU ATBALSTA PIETEIKUMA 3.SADAĻA

### 3.SADAĻA Papildu pievienojamie dokumenti

#### 3.1. Papildu pievienojamie dokumenti de minimis atbalsta piešķiršanai:

Atbalsta saņēmējs aizpilda un iesniedz de minimis uzskaites veidlapu uzņēmuma – atbalsta saņēmēja Valsts ieņēmumu dienesta elektroniskajā deklarēšanās sistēmā (turpmāk - VID EDS) un šeit norāda sistēmā izveidotās un apstiprinātās de minimis veidlapas identifikācijas numuru:

3.1.1. Elektroniski sagatavotās de minimis veidlapas numurs, ja netiek iesniegta izdruka:

  
 Pamācību de minimis atbalsta pretendentiem skatīt [šeit](#).

3.1.2. Elektroniski sagatavotā de minimis veidlapas (izdruka):

**IZVĒLĒTIES FAILU**

- De minimis atbalsta uzskaites sistēmā sagatavota veidlapa pēc Ministru kabineta 2018.gada 21.novembra [noteikumu Nr.715](#) „Noteikumi par de minimis atbalsta uzskaites un piešķiršanas kārtību un de minimis atbalsta uzskaites veidlapu paraugiem” 1.pielikuma vai norāda de minimis atbalsta uzskaites sistēmā izveidotās un apstiprinātās veidlapas identifikācijas numuru.  
Maksimums 10 faili.  
Limieta 128 MB.  
Atļautie failu formāti: pdf.

#### 3.2. Papildus iesniedzamie dokumenti mazās (sīkās) un vidējās komercsabiedrības (turpmāk – MVK) statusa apliecināšanai:

MVK deklarācija saskaņā ar Ministru kabineta 2014.gada 16.decembra noteikumu Nr.776 “Kārtība, kādā komercsabiedrības deklarē savu atbilstību mazās (sīkās) un vidējās komercsabiedrības statusam” 1.pielikumu (jāiesniedz Aģentūrā reizi gadā pēc kārtējā finanšu gada noslēgšanas, kā arī tad, ja ar atbalsta saņēmēju ir notikušas izmaiņas (apvienots, iegādāts, sadalīts)).

3.2.1. Pievienot dokumentus:

**IZVĒLĒTIES FAILU**

- Mazā, vidējā komersanta statusa noteikšana.** Par saņemtiem uzņēmumiem uzskata arī tos, kuros izīrējošo letekmi nodrošina vienas un tās pašas fiziskās personas. Pamatojoties uz EK regulas Nr.800/2008 1. pielikuma 3. panta 3. punkta c) apakšpunkta un likuma “Par nodokļiem un nodevām” 1. panta 18. punkta f) apakšpunkta, pārbaudot komersantu saistību, tiek ņemti vērā ne tikai dalībnieki, bet arī amatpersonas – valdes locekļi un viņu pārstāvības tiesības. Deklarācija par komercsabiedrības atbilstību mezaļai (sīkai) vai vidējai komercsabiedrībai. Deklarācijas pielikums par komercsabiedrības atbilstību mezaļai (sīkai) vai vidējai komercsabiedrībai.  
Maksimums 100 faili.  
Limieta 128 MB.  
Atļautie failu formāti: pdf, doc, docx, odt, xls,xlsx, ods, jpg, jpeg, png, tiff, gif, edoc, zip, rar, asx, mag.

3.3. Vai pieteikuma iesniedzējs ir paraksttiesīga persona ar tiesībām uzņēmumu pārstāvēt atsevišķi? \*

- JĀ  
 NĒ

Pieteikuma iesniedzēja pārstāvētīspējās personas izdota ar drošu elektronisko parakstu parakstīta pilnvara, ja pieteikumu iesniedz persona, kura NAV TIESĪGA PĀRSTĀVĒT iesniedzēju: \*

**IZVĒLĒTIES FAILU**

- Lejuplādējiet [pilnvaras paraugu ŠEIT](#).  
Tikai viens fails  
Limieta 128 MB.  
Atļautie failu formāti: pdf, edoc, asx.

3.4. Piezīmes/komentāri:

Dokumenti:

**IZVĒLĒTIES FAILU**

- Maksimums 10 faili.  
Limieta 128 MB.  
Atļautie failu formāti: pdf, doc, docx, odt, xls,xlsx, ods, jpg, jpeg, png, tiff, gif, edoc, zip, rar, asx, mag.

Business.gov.lv  
BIZNESA INKUBĀCIJAS  
FINANŠU ATBALSTA  
PIETEIKUMA 4.SADAĻA

#### 4.SADAĻA PRINCIPS "NENODARĪT BŪTISKU KAITĒJUMU"

Projekta ietvaros nav atļautas darbības, kas var radīt būtisku kaitējumu videi.

Kontroljautājumi iekļauti atbilstoši Komisijas paziņojumam "Tehniskie norādījumi par principa "nenodarīt būtisku kaitējumu" piemērošanu saskaņā ar Atvēršanas un noturības mehānisma regulu" (paziņojums Nr. 2021/C 58/01) noteiktās pārbaudes par 1. posma ietvaros iekļautajiem sešiem vides mērķiem.

Atbalsts paredzēts darbībām, kas: \*

- neietekmē vides mērķus
- varētu tieši vai netieši ietekmēt kādu no vides mērķiem un darbības ir saistītas ar jaunu produktu izveidi vai ražošanu, tehnoloģiju ieviešanu vai citu darbību

NĀKAMĀ SADAĻA »

# Finanšu atbalsta pieteikuma vērtēšanas kritēriji

## Atbilstības kritēriji:

- Vai atbalsta saņēmējam uz pieteikuma iesniegšanas dienu nav VID nodokļu vai nodevu parādu, kas kopsummā pārsniedz 150 *euro*;
- MVK statuss;
- *De minimis* pieejamība - *de minimis* atbalsta kopsumma, ko piešķir vienam vienotam uzņēmumam, nevienā trīs gadu periodā no tā piešķiršanas brīža nedrīkst pārsniegt noteikto robežlielumu 300 000 *euro* (slidošs periods)

# Finanšu atbalsta pieteikuma vērtēšanas kritēriji

## **Atbalstāmo darbību kritēriji:**

- Pieteikums iesniegts par darbībām, kas nav izpildītas vai uzsāktas, vai par kurām izmaksas nav radušās pirms pieteikuma iesniegšanas\*;
- Vai pieteikumā iekļautās darbības atbilst MK noteikumiem, kā arī inkubācijas līgumā minētajiem nosacījumiem;
- Vai pieteikumā iekļautās darbības ir pamatotas un tās veicinās inkubācijas mērķa izpildi;
- Vai pieteikumā iekļautajām darbībām ir definēts sasniedzamais rezultāts;
- Vai pieteikumā iekļauto darbību izmaksas ir pamatotas ar dokumentiem.



# Izmaksu attiecināmības brīdis

KAS UZSKATĀMS PAR BRĪDI, KAD UZSĀKTS PAKALPOJUMS VAI RADUŠĀS IZMAKSAS?

- uzsākta pieteiktā pakalpojuma izpilde,
- apstiprināts pasūtījums,
- veikta apmaksa,
- uzsākta līguma izpilde,
- ja līgumā nav atrunāts pakalpojuma vai piegādes uzsākšanas brīdis, tad tiks uzskatīts, ka līguma izpilde uzsākta līdz ar līguma noslēgšanu.

# Svarīgi par izmaksām

➤ Izmaksas Pieteikumā tiek pamatotas ar dokumentiem (neattiecas uz algu grantu) - vēsturiskiem datiem (rēķiniem u.c.), cenu aptauju, apliecinājumu par interešu konflikta neesamību ar pakalpojuma sniedzēju vai piegādātāju utt.

➤ Izmaksas Pieteikumā tiek norādītas *euro*:

Ja izmaksas tiek pierādītas ar pievienotiem rēķiniem, kas nav *euro* valūtā, tad izmaksas tiek pārrēķinātas uz *euro* atbilstoši LB valūtas kursam rēķina izrakstīšanas dienā;

Ja izmaksas tiek pamatotas, piemēram, balstoties uz veikto tirgus izpēti, un piedāvājos izmaksas nav norādītas euro, tad izmaksas tiek pārrēķinātas uz *euro* atbilstoši atbilstoši LB valūtas kursam pieteikuma iesniegšanas dienā.

➤ PVN izmaksas nav attiecināms ES dalībvalstīs, Norvēģijā, Šveicē, Islandē, Monako un Lielbritānijā.

➤ Ja Atbalsta saņēmējs nav iekļauts VID PVN maksātāju sarakstā, PVN ir attiecināmas izmaksas.

# Grāmatvedības jautājumi

- Visi norēķini notiek bezskaidras naudas norēķinu veidā no uzņēmumam piederoša bankas konta (no jebkura saimnieciskās darbības bankas konta, kas reģistrēts VID EDS);
- Grāmatvedības kontu plānā ir jāietver ar Inkubācijas līguma atbalstāmajām darbībām saistītie konti un/vai subkonti, kuru nosaukumi ir identificējami ar noslēgto Inkubācijas līgumu.

Kontu plānā ir jāizveido izdevumu konts (7. kontu grupā) un ar atbalstāmām darbībām saistītais ieņēmumu konts (6. vai 8. kontu grupā), kurā tiks grāmatots saņemtais atbalsta finansējums.

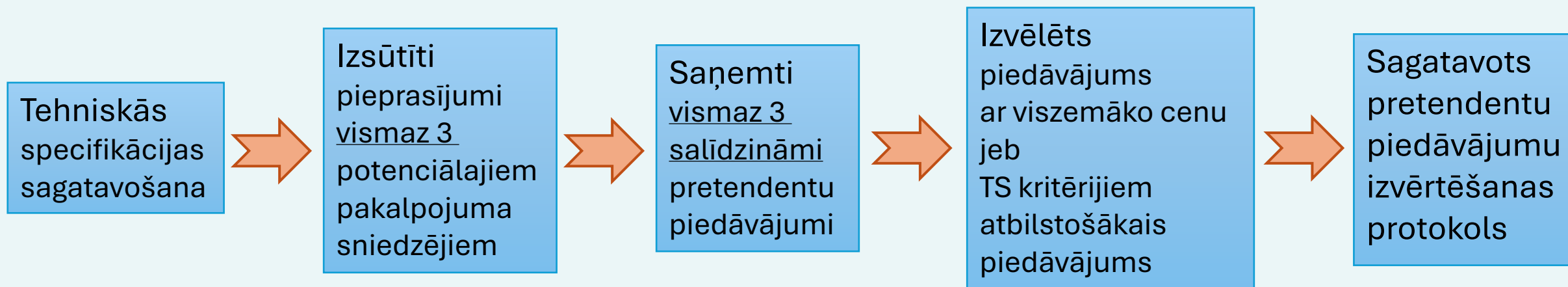
Grāmatvedības kontu plāns, grāmatvedības konta apgrozījums par atbalstāmo darbību īstenošanu, kā arī bankas konta apgrozījums jeb maksājuma uzdevumi Aģentūrā nav jāiesniedz, bet jānodrošina, ka tie tiks uzglabāti (10 gadus pēc pēdējā saņemtā atbalsta) un nepieciešamības gadījumā tiks nodrošināta pieejamība visiem ar atbalsta saņemšanu saistītajiem dokumentiem.

# Tirgus izpēte/cenu aptauja

## Veicot tirgus izpēti:

- **ja iepirkuma paredzētā līgumcena ir līdz 1 000 EUR** (bez PVN) pasūtītājs ir tiesīgs nedokumentēt tirgus izpēti;
- **ja iepirkuma paredzētā līgumcena ir no 1 000 līdz 70 000 EUR** (bez PVN) ir jāizvērtē vismaz 3 salīdzināmi pretendentu piedāvājumi un tirgus izpēte obligāti ir jādokumentē;
- **ja iepirkuma paredzētā līgumcena ir no 70 000 EUR** (bez PVN) ir jāveic iepirkuma procedūra saskaņā ar Ministru kabineta noteikumu Nr. 104 ([likumi.lv](http://likumi.lv)) **IV.** nodaļā minēto kārtību.

# Tirgus izpētes soļi



## Svarīgi!

- tehniskajā specifikācijā **precīzi jāformulē** iepirkuma priekšmeta tehniskās, funkcionālās vai darbības prasības un jānorāda paredzamo līguma izpildes vietu un termiņu;
- nosaka piedāvājumu iesniegšanas termiņu;
- līgumcenu nosaka bez PVN

# Tirgus izpēte/cenu aptauja

## Pieļaujami dažādi tirgus izpētes dokumentēšanas veidi:

- **sarakstes ar piegādātājiem** – izdrukas, e-pasti (jābūt redzamam, **kad** un **kam** izsūtīta tehniskā specifikācija (svarīgi salīdzināt, lai visiem vienādas prasības, kā arī, lai netiek kopētas/ izvirzītas prasības, kas atbilst tikai viena konkrēta piegādātāja tehniskajai specifikācijai), saņemtās atbildes, atteikumi, ziņojums par pieņemtu lēmumu (dokumentēts veiktās cenu aptaujas process un pieņemtais lēmums, piemēram, protokols par izvēlēto pretendentu);
- **telefonaptauja** – protokols, apkopojums vai cits dokuments brīvā formā, kurā norādīts reģistrētais telefonsarunas laiks, telefona numurs, piegādātāja vārds un uzvārds (nosaukums, ja piegādātājs ir juridiska persona), piedāvātā cena, piedāvājuma iesniegšanas datums, ja tas nesakrīt ar veiktās telefonsarunas datumu, kā arī apliecinājums, ka piegādātājs ir informēts par būtiskākajiem līguma izpildei izvirzītajiem nosacījumiem;
- **izdrukas no tīmekļvietnes** (ekrānšāviņi);
- **brošūras, bukleti, katalogi** – u.c. rakstiski pierādījumi
- **neatkarīga eksperta slēdziens** vai atzinums par iespējamām izmaksām;
- **pasūtītāja vai citu pasūtītāju uzkrātā informācija, pieredze vai iepriekš veiktā izpēte** par iespējamām izmaksām, kas ir attiecīgi dokumentēta;
- **tiešsaistes aptaujas** gadījumā saglabāts aptaujas fails un saņemtie aptaujas rezultāti, fiksējot arī laiku un datumu;
- tirgus izpēte, kas veikta kādā no **digitālajām iepirkumu platformām**.

# Tirgus izpēte/cenu aptauja

## !!! IZNĒMUMS

Tirgus izpēte varētu netikt dokumentēta gadījumā, ja pasūtītājs ir secinājis, ka tirgus dalībnieku skaits ir nepietiekams, lai būtu objektīvi iespējams veikt tirgus izpēti, tomēr šādā gadījumā pasūtītājam jāspēj sniegt attiecīgu pamatojumu par apstākļiem, kādēļ tirgus izpēte nav veikta (specifiskā pakalpojuma īpašo raksturu).

# Tirgus izpēte/cenu aptauja

## Interesešu konflikts

- ✓ tirgus izpētē aplūkotajiem pakalpojuma sniedzējiem atbalsta saņēmējs (pasūtītājs) nedrīkst atrasties interesešu konflikta situācijā;
- ✓ Atbalsta saņēmējs neslēdz piegādes vai pakalpojumu līgumu ar tādu piegādātāju, ar kuru tas atrodas interesešu konfliktā

**Atbalsta saņēmējs un piegādātājs atrodas interesešu konfliktā, ja** atbalsta saņēmējs, tā dalībnieks (akcionārs), biedrs, padomes vai valdes loceklis, jebkuras minētās personas radnieks līdz otrajai radniecības pakāpei, laulātais vai svainis līdz pirmajai svainības pakāpei vai atbalsta saņēmēja prokūrists vai komercpilnvarnieks **ir piegādātājs vai piegādātāja apakšuzņēmējs VAI piegādātāja vai tā apakšuzņēmēja dalībnieks (akcionārs), biedrs, padomes vai valdes loceklis, prokūrists, komercpilnvarnieks vai darbinieks.**

Veiktās cenu aptaujas dokumentācijai jāpievieno arī aizpildīts un parakstīts “Apliecinājums par interesešu konflikta neesību” (MK noteikumu Nr.104 1.pielikums)



# Biežāk uzdotie jautājumi par tirgus izpēti

## ***1. Vai vienas cenu aptaujas ietvaros var slēgt līgumu ar diviem izpildītājiem - daļu darbus izvēloties pasūtīt vienam un otru daļu otram?***

Nē, nevar, jo, veicot cenu aptauju, komersantam ir jādefinē kopējā vajadzība, nosakot un informējot potenciālos piegādātājus par prasībām pakalpojuma izpildei, kas var ietekmēt paredzamo līgumcenu. Potenciālie piegādātāji, sagatavojot piedāvājumus, ņem vērā komersanta definēto vajadzību. Pastāv iespējamība, ka var mainīties piedāvātā līgumcena par atsevišķām darbu pozīcijām, ja cenu aptauja tiktu veikta par katru iepērkamo darbu atsevišķi.

## ***2. Vai līguma īstenošanas brīdi var atteikties no daļas iepriekš plānotajiem darbiem, kuri bija sākotnējā tāmē, bet tomēr izlēmuši nerealizēt?***

Var gadīties situācija, kad zūd vajadzība pēc iepriekš plānotiem darbiem (ir jābūt pamatojumam, kāpēc vairs nav nepieciešami konkrēti darbi), un par to jāvienojas ar pakalpojuma sniedzēju, veicot līguma grozījumus.

Ja paredzēts pirms līguma noslēgšanas atteikties no daļas no darbiem, **tad to nevar darīt**, ir jāslēdz līgums par to pakalpojuma priekšmetu, kāds tika definēts, veicot cenu aptauju, vai arī jāveic jauna cenu aptauja, neietverot tos darbus, kas vairs nav nepieciešami.

# Biežāk uzdotie jautājumi par tirgus izpēti

## **3. Cik ilgi ir derīga veiktā cenu aptauja?**

Normatīvajos aktos nav noteikts termiņš, bet veiktajai tirgus izpētei ir jāatbilst tirgus situācijai. Pieņemts, ka var neveikt jaunu tirgus izpēti, ja nav pagājis viens kalendārais gads.

## **4. Vai cenu aptauja ir jāveic, ja tiek slēgts “atvērtā tipa līgums”?**

“Atvērtā tipa līgums” nav izņēmums.

## **5. Vai ir jāveic jauna cenu aptauja un jāslēdz jauns līgums (izejvielu piegādei, grāmatvedības pakalpojumiem u.c.), ja pirms iestāšanās biznesa inkubācijā jau bija noslēgts līgums par izejvielu piegādi?**

Ja pirms iestāšanās biznesa inkubācijas programmā ir veikta tirgus izpēte un to var pierādīt ar dokumentāciju, tad nav jāslēdz jauns līgums. Ja tirgus izpēte nav veikta, tad ir jāveic jauna tirgus izpēte.

# Biežāk uzdotie jautājumi par tirgus izpēti

**6. Vai pietiks ar 2 saņemtiem piedāvājumiem? (izsūtīti 3 pieprasījumi, bet saņemtas atbildes/piedāvājumi tikai no 2)?**

Ja pasūtītājam nav iespējams iegūt informāciju par vismaz trim piegādātājiem gadījumā, ja nepieciešamajam pakalpojumam vai precei ir īpašs raksturs un to sniedz viens vai divi preču vai pakalpojuma sniedzēji, pasūtītājam ir jāsniedz attiecīgs pamatojums, aprakstot šī pakalpojuma vai preces īpašo raksturu un cenu, kā arī norādot konkrētus preces vai pakalpojuma sniedzējus.

**7. Vai pietiks ar 1 saņemtu piedāvājumu? (izsūtīti 3 pieprasījumi, bet netika saņemta citu pretendentu atbildes vai 2 pretendenti atbildēja, ka nevar sniegt pakalpojumu)?**

Ja pasūtītājam nav iespējams iegūt informāciju par vismaz trim piegādātājiem gadījumā, ja nepieciešamajam pakalpojumam vai precei ir īpašs raksturs un to sniedz viens vai divi preču vai pakalpojuma sniedzēji, pasūtītājam ir jāsniedz attiecīgs pamatojums, aprakstot šī pakalpojuma vai preces īpašo raksturu un cenu, kā arī norādot konkrētus preces vai pakalpojuma sniedzējus.

Respektīvi, ja nepieciešamais pakalpojums vai prece ir salīdzinoši izplatīta "lieta", tad nevar atrunāties, ka neatbildēja, jāmeklē citi piegādātāji, kas piedāvā pakalpojumu vai preci.

# Darbības (granta) rezultāta definēšana

/ tas, ko pārbaudīs kā nodevumu pie MP, vērtējot, vai rezultāts  
sasniegts PILNĀ apmērā, lai varētu grantu apstiprināt /

Piemēri

Rezultāts (budžeta projekta pozīcijas starprezultāts): \*

Izstrādāts produktu digitālais katalogs

## Grāmatvedības pakalpojumi

Sasniedzamais rezultāts - saņemt grāmatvedības pakalpojumus **12** mēnešus

Izmaksu pamatojums: cenu izpēte par x grāmatojumus skaitu mēnesī

Attiecina izmaksas, sākot no nākamā mēneša sākuma pēc FAP iesniegšanas

Nodevums pie MP: līgums, rēķini par periodu, PNA

*! Grāmatvedības pakalpojumiem līgums ir obligāts*

## Nedzīvojamo telpu nomas pakalpojumi (*pieejams pirmajos 2 līguma gados*)

Sasniedzamais rezultāts - nomāt ražošanas/biroja/noliktavas telpas **12** mēnešus

Izmaksu pamatojums: cenu izpēte (piem., ss.lv) - vienā reģionā līdzīgas telpas (atbilstošas prasībām)

Attiecina izmaksas, sākot no nākamā mēneša sākuma pēc FAP iesniegšanas

Nodevums pie MP: līgums, rēķini par periodu, PNA

## Izejmateriālu iegāde

*(pieejams pirmajos 2 līguma gados)*

Sasniedzamais rezultāts:  
iegādāties konkrētu izejmateriālu/  
izejvielas noteiktā daudzumā

Cenu aptauja

Nodevums pie MP - līgums,  
pavadzīme (s), kur var identificēt  
konkrēto daudzumu, PNA + foto

## Aprīkojuma iegāde

Sasniedzamais rezultāts -  
iegādāties aprīkojumu konkrētu  
funkciju veikšanai (konkrēts  
modelis vai analogs)

Cenu aptauja

Nodevums pie MP - līgums,  
pavadzīme, PNA + foto

# Digitālās reklāmas tiešās izmaksas /Facebook, Google Ads, Etsy, Amazon/ (1 / 3)

- **Regulārās kampaņas** (tiem GLG, kam pieejami vēsturiskie dati)

Sasniedzamais rezultāts: **realizēta reklāmas kampaņa platformā**

**Nosaukums par summu x**

Darbības aprakstā pamato pieprasīta atbalsta izmaksu veidošanos, balstoties uz iesniegto izmaksu dokumentu. Piem., plānots dubultot iepriekšējās kampaņas rezultātus, palielinot mājalspas apmeklētāju skaitu (iesniegtā rēķina summa x 2)

# Digitālās reklāmas tiešās izmaksas /Facebook, Google Ads, Etsy, Amazon/ (2 / 3)

- **Testa kampaņa** (jauns klients, nav pieredze un dati kampaņu realizēšanā)
  - Mārketinga speciālista pakalpojumi testa kampaņas plānošanai (grants 1)  
1) Digitālās reklāmas testa kampaņa, pamatojoties uz speciālista sastādīto plānu, kam jāiekļauj reklāmas budžets. (grants 2)

Sasniedzamais rezultāts: realizēta reklāmas kampaņa platformā "" par budžetu EUR x  
(Nodevums pie MP: kampaņas atskaite, kur var redzēt izdevumus!)

Tiks uzskatīts, ka rezultāts sasniegts pilnā apmērā, ja iztērēts FAP norādītais apmērs

- Mārketinga aģentūras realizēta reklāmas kampaņa (darba uzdevums aģentūrai, veikta cenu aptauja)

Sasniedzamais rezultāts: realizēta reklāmas kampaņa

(Nodevums pie MP: kampaņas atskaite, kur iekļauti apliecinājumi par pakalpojuma līgumā noteikto darbu izpildi.)



# Digitālās reklāmas tiešās izmaksas /Facebook, Google Ads/ (3 / 3)

Papildus iepriekš norādītājam, tiešās reklāmas izmaksas plānotās kampaņas ietvaros var pamatot ar izvēlētās platformas reklāmas rīkā pieejamo informāciju un plānotajām izmaksām.

Svarīgi, lai FAP būtu paskaidrots, kā veidojas plānotās kampaņas budžets.

*Piem., Facebook platformā kā izmaksu pamatojošais dokuments būs norādīts dienas budžets EUR 100, savukārt FAP plānotais rezultāts: «Īstenota reklāmas kampaņa par EUR 3000».*

*Obligāts ir skaidrojums, ka kampaņu plānots realizēt 30 dienas, kas rada kopējās kampaņas izmaksas EUR 3000 (100 EUR x 30 dienas)*

# Facebook Izmaksu pamatošana no platformas

Daily budget ▼ €100.00 EUR

You'll spend an average of €100 per day. Your maximum daily spend is €125 and your maximum weekly spend is €700. [Learn more.](#)

**Schedule** ⓘ

**Start date**

📅 28 June 2024 ⌚ 12:11 EEST

**End date**

Set an end date

[Hide options](#) ▲

**Budget scheduling** ⓘ

Increase your budget during specific time periods [View](#) ▼

**Ad scheduling** ⓘ

Run ads all the time

✔ **Audience controls** ⓘ

Set criteria for where ads for this campaign can be delivered. [Learn more](#)

💡 You can set audience controls for this ad account to apply to all campaigns. [See audience controls in Advertising settings](#)

Use saved audience ▼

**\* Locations** ⓘ

Reach people living in or recently in this location.

Brazil

⚠ **Verifying your changes** ^

Permission Required: You have to first associate your advertiser account with this app to create a mobile app install ad that optimizes for installs or app events. [Learn how you can do this here](#) <https://www.facebook.com/business/help/303269370149084> (#2016045) ...

**Audience definition** ⓘ

Your audience selection is fairly broad.

Specific  Broad

Estimated audience size: 74,900,000 - 88,200,000 ⓘ

📈 Estimates may vary significantly over time based on your targeting selections and available data and do not reflect Advantage audience options.

**Estimated daily results**

Based on 1-day click and 1-day view conversion window

Reach ⓘ  
**93K-270K**

App Installs ⓘ  
**434-1.3K**

The accuracy of estimates is based on factors such as past campaign data, the budget you entered, market data,

# Google Ads izmaksu pamatošana no platformas (iesniedz plānotās kampaņas kopsavilkuma skatu)

## Review your campaign to make sure that it's how you want it

### Campaign name

Spinning Cube video



### Your video



### How your ad shows

Automatically played before, during or after other YouTube videos



### Landing page

http://munchmunchdev.com

### Button label

Visit

### Locations

United States

### Languages

Latvian, English, Russian

### Demographics

Any age, Any gender, Any parental status

### Interests

Any customer interest

### Daily budget

US\$200.00 (set to run until 4 Sept 2024)



### Estimated weekly performance

150K - 350K

### Impressions

An impression is counted each time that your ad is shown. The amount of impressions won't affect your cost.

88K - 180K

### Views

A view is counted when someone shows interest and watches 30 seconds of your video ad (or the duration if it's shorter than 30 seconds) or interacts with the ad.

US\$0.01 - US\$0.02

### Average cost per view (CPV)

The average amount that you'll pay every time that your ad gets a view.

# Svarīgi par maksājumu pieprasījumu

- Granti tiek apstiprināti **TIKAI** gadījumos, ja FAP norādītais darbības rezultāts ir sasniegts/izpildīts **PILNĀ** apmērā
- MP apstiprināšanas gadījumā tiek izmaksāts grants **FAP apstiprinātajā apmērā**
- MP var iesniegt gan par katru darbību/grantu atsevišķi, gan vairākiem kopā, gan visu FAP kopā, ievērojot MP iesniegšanas termiņus

# MP iesniegšanas nosacījumi

MP kopā ar dokumentiem, kas apliecina atbalsta darbības sasniegto rezultātu ir jāiesniedz pēc katras vai vairāku finanšu atbalsta pieteikumā apstiprināto atbalstāmo darbību īstenošanas, bet:

- 1) **ne vēlāk kā 1 gada un 3 mēnešu laikā no finanšu atbalsta pieteikuma apstiprināšanas brīža un**
- 2) **ne vēlāk kā 3 mēnešu laikā no konkrētās atbalsta darbības īstenošanas brīža\*\*, un**
- 3) **kamēr inkubācijas līgums ir spēkā.**

*\*\* darbības īstenošanas brīdis - PNA parakstīšanas datums, piegādes pavadzīme (pēdējā pavadzīme, ja vairākas piegādes), pakalpojuma perioda beigu datums*

# Algu grants (1 / 3)

- Pieejams inovatīva komersanta vienam darbiniekam vienu reizi 12 mēnešu periodā
- Periods var tikt nosegts ar vairākiem darbiniekiem, pie nosacījuma, ja attiecīgajiem darbiniekiem nepārklājas nostrādātie periodi
- Vienīgais granta veids, kura sasniedzamo rezultātu var precizēt (piem., FAP pieteikts grants 12 mēnešiem, pēc 8 mēnešiem darbinieks uzraksta atlūgumu. INK ir tiesīgs iesniegts MP par faktiskajiem 8 mēnešiem, MP uzrakstot paskaidrojumu. Algu grants skaitīsies iztērēts (par atlikušajiem 4 mēnešiem nevarēs sniegt jaunu pieteikumu)

# Algu grants (2 / 3)

Vai algu grantu izmaksājam 1 reizi pēc visa perioda beigām jeb varam pa mēnešiem? *Algu grants tiek izmaksāts vienā maksājumā perioda beigās*

Ja šobrīd (līdz 20.jūlijam) komersants pieņems darbā darbinieku, tad līdz kādam datumam būtu jāiesniedz Finanšu atbalsta plāns, lai varētu attiecināt darba algu no Jūlija? *Vienāda pieeja ar citiem regulāro pakalpojumu grantiem - attiecināmais periods sāksies ar nākamo pilno mēnesi pēc FAP iesniegšanas. Ja FAP iesniedz jūlijā, bet dabu darbinieks uzsāk 7.augustā - būs attiecināms pilns augusta mēnesis, ja uzsāk 20.augustā - augusts nav attiecināms*

Vai var likt darbinieku grantu kādam, kas ir daļās (dibinātāji)? *Jā, galvenais, lai ir noslēgts darba līgums*

# Algu grants (3 / 3)

Vai ikgadējais atvaļinājums ir iekļauts mēneša darba laika ietvaros? **Jā, ir iekļauts**

**Slimības lapas:**

- *Ja atrodas uz B slimības lapas ne ilgāk par 15 kalendārajām dienām, attiecina pilnu mēnesi*
- *Ja atrodas uz B slimības lapas ilgāk par 15 k/d, mēnesi neattiecina*
- *Ja atrodas cita veida darba devēja neapmaksāta prombūtnē ilgāk par 5 k/d, mēneša likmi neattiecina*

Aizpildot FAP – apraksta darbinieka amatu/amata pienākumus

Sasniedzamais rezultāts - algots darbinieks **12** mēnešus

Nodevums pie MP - darba līgums un darba uzskaites tabele par visu atablstāmo periodu



Jautājumi un atbildes

**Vai FAP var precizēt?** *Apstiprināto FAP precizēt / korigēt nav iespējams (piem., pieteiktā pakalpojuma tehnisko specifikāciju, sasniedzamo rezultātu, summas). Ir iespējams atsaukt FAP iekļauto grantu, nosūtot atsaukumu.*

**Cik darbību var būt vienā atbalsta plānā?** *Kalendārajā gadā var iesniegt 2 FAPus. Maksimālais kalendārajā gadā 2 FAP iekļautais darbību skaits ir 10. Piem., var iesniegt 1 FAP ar 10 aktivitātēm, vai 2 FAP, grantu skaitu nosakot pēc nepieciešamības (5:5, 9:12, 7:3 utt.)*

**Kāds ir iespējamais FAP min/max periods?** *MP par katru no darbībām jāiesniedz ne vēlāk kā 1 gada un 3 mēnešu laikā no FAP apstiprināšanas brīža UN ne vēlāk kā 3 mēnešus no darbības īstenošanas brīža*

**Vai var saņemt vaučeru atbalstu vai arī tur iestājas tāds pats nosacījums kā ar eksportu? *INK klienti var paralēli saņemt vaučeru atbalstu, pie nosacījuma, ka atbalstu nepieprasa par vienām un tām pašām izmaksām***

**Ko darīt, ja nevaru ielogoties savā BGLV profilā? *Pārbaudi, vai izmanto to pašu autentifikācijas metodi, kuru izmantoji, pildot INK pieteikumu. Ja joprojām neizdodas, raksti uz [helpdesk@business.gov.lv](mailto:helpdesk@business.gov.lv)***

Par veiksmīgu sadarbību!