

Latvijas ekonomiskā sadarbība ar Šveici

KOPSAVILKUMS PAR ĀRĒJO TIRDZNICĪBU UN INVESTĪCIJĀM

Latvija / Valsts		2022 milj. EUR	2023 milj. EUR	IZMAIŅAS, %	ĪPATSVARS, %	Vieta
Kopējais	Eksports	237.8	242.3	2	0.9	22
	Imports	167.6	193.5	15	0.7	27
	Apgrozījums	405.3	435.8	8	0.8	24
	Saldo	70.2	48.8	-30		
Preces	Eksports	77.8	66.3	-15	0.3	30
	Imports	102.6	118.5	16	0.5	26
Pakalpojumi	Eksports	160	176	10	2.3	13
	Imports	65	75	15	1.4	17
Tiešās investīcijas (TI) un ieguldījumi	TI Latvijā	220	223	1	0.9	19
	Latvijas uzņēmumu pamatkapitālā	117.0	119.4	200 uzņēmumi		15
	Latvijas TI	73	66	-10	1.1	12

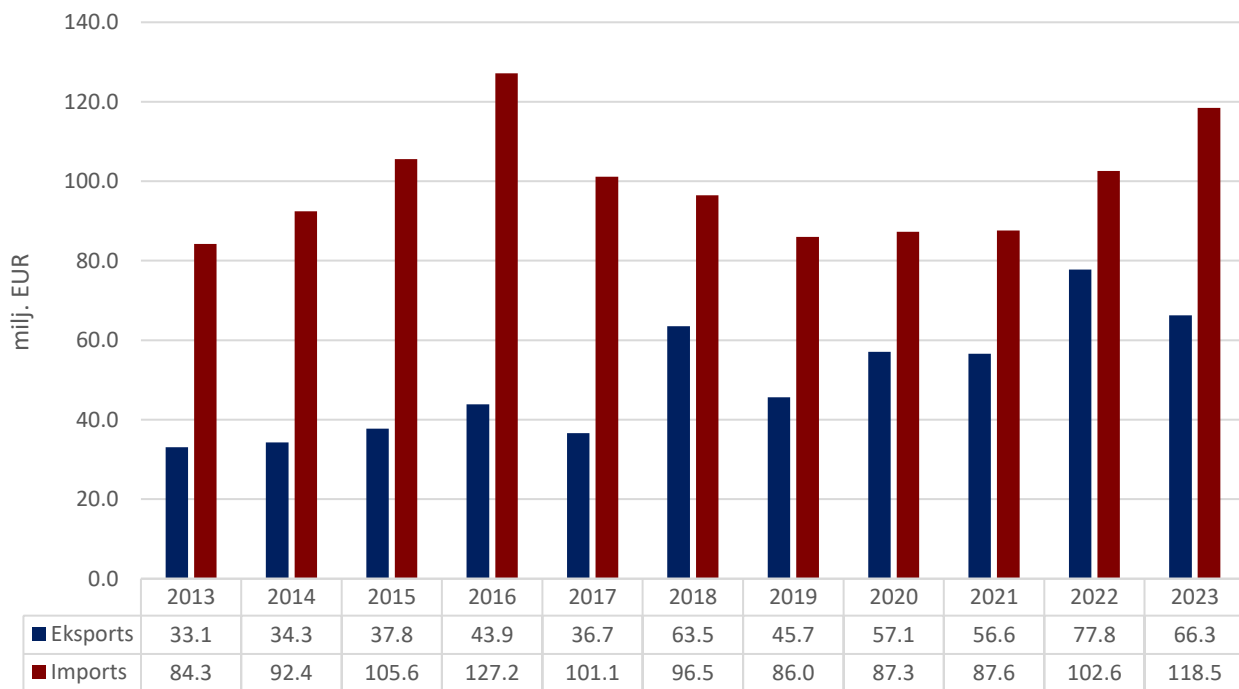
- **2023. gadā** Latvijas kopējais **preču un pakalpojumu tirdzniecības apgrozījums** ar Šveici bija **435,8 milj. EUR**, kas ierindoja Šveici 24. vietā Latvijas ārējās tirdzniecības partneru starpā. **Kopējais preču un pakalpojumu eksports** uz Šveici bija **242,3 milj. EUR**, kas veido 0,9% no Latvijas kopējā eksporta, savukārt **preču un pakalpojumu imports** – **193,5 milj. EUR**, kas veido 0,7% no Latvijas importa. Salīdzinājumā ar 2022. gadu eksports ir palielinājies par 2%, bet imports ir pieaudzis par 15%. 2023. gadā Šveice bija Latvijas **22. nozīmīgākais eksporta** un **27. nozīmīgākais importa** partneris. **Tirdzniecības bilance** ar Šveici bija **pozitīva (48,8 milj. EUR)**.
- **2023. gadā** Latvijas **preču eksports** uz Šveici bija **66,3 milj. EUR**, kas ir par 15% mazāk nekā 2022. gadā, bet **preču imports** no Šveices – **118,5 milj. EUR**, palielinoties par 16% salīdzinājumā ar iepriekšējo gadu.
- **2023. gadā** Latvijas **pakalpojumu eksports** uz Šveici bija **176 milj. EUR**, augot par 10%, bet **pakalpojumu imports** – **75 milj. EUR**, kas pieauga par 15% salīdzinājumā ar 2022. gadu.
- **2023. gada beigās** Šveices uzkrātās tiešās investīcijas Latvijā bija **223 milj. EUR**, savukārt Latvijas uzkrātās tiešās investīcijas Šveicē bija **66 milj. EUR**.
- **2023. gada beigās** pēc ārvalstu ieguldījumiem Latvijā reģistrēto uzņēmumu pamatkapitālā Šveice ierindojas **15. vietā** ar kopējo ieguldījumu **119,4 milj. EUR** un **200** uzņēmumiem.

PREČU TIRDZNIECĪBA

PREČU EKSPORTA – IMPORTA DINAMIKA (MILJ. EUR)

Avots: Centrālā statistikas pārvalde

	2015	2016	2017	2018	2019	2020	2021	2022	2023	2023 I-VI	2024 I-VI
Eksports	37.8	43.9	36.7	63.5	45.7	57.1	56.6	77.8	66.3	36.7	33.1
Izmaiņas (%)		16	-16	73	-28	25	-1	37	-15		-10
Imports	105.6	127.2	101.1	96.5	86.0	87.3	87.6	102.6	118.5	60.6	71.7
Izmaiņas (%)		20	-20	-5	-11	2	0	17	16		18
Saldo	-67.8	-83.3	-64.5	-32.9	-40.3	-30.3	-31.1	-24.8	-52.2	-23.9	-38.7



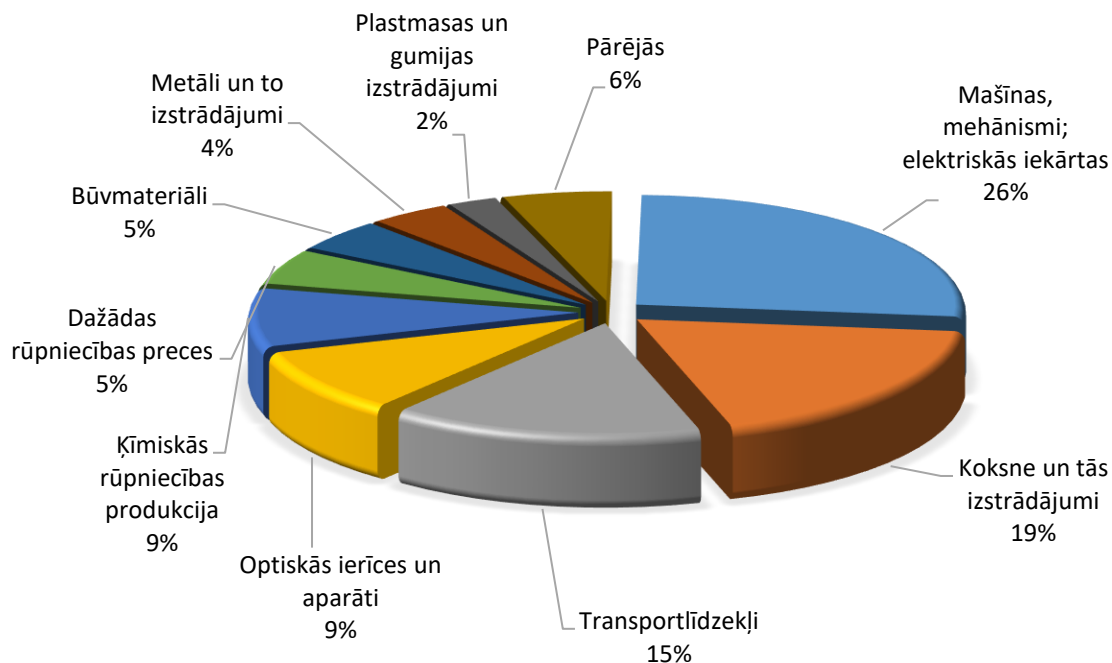
PREČU EKSPORTS SADALĪJUMĀ PA PREČU GRUPĀM (TŪKST. EUR)

Avots: Centrālā statistikas pārvalde

Preču grupa	2020	2021	2022	2023	2023 I-VI	2024 I-VI	Izmaiņas (%)
Mašīnas, mehānismi; elektriskās iekārtas	9463	11061	14724	17526	9487	7829	-17
Koksne un tās izstrādājumi	7058	12185	16695	12323	7428	4523	-39
Transportlīdzekļi	7384	8864	14075	10214	5211	6492	25
Optiskās ierīces un aparāti	5196	5118	8235	6184	3378	3295	-2
Ķīmiskās rūpniecības produkcija	5005	4664	5300	5629	3079	2593	-16
Dažādas rūpniecības preces	3805	5029	4875	3400	1843	1834	0
Būvmateriāli	1820	2734	3403	3089	1662	1320	-21
Metāli un to izstrādājumi	2131	2162	3574	2655	1558	1246	-20
Plastmasas un gumijas izstrādājumi	928	918	945	1634	892	290	-67
Papīra izstrādājumi	604	628	1289	933	512	550	7
Tekstilizstrādājumi	1163	749	855	788	451	452	0
Pārtikas rūpniecības produkti	711	520	1396	676	336	504	50
Minerālie produkti	828	822	746	603	364	368	1
Apavi, galvassegas un citi priekšmeti	94	102	264	257	191	72	-62
Augu valsts produkti	9292	26	43	121	117	267	129
Dārgakmeņi un dārgmetāli	1476	792	873	107	87	1389	1495
Mākslas un antikvārie priekšmeti	12	58	133	95	84	4	-95
Dzīvnieki un lopkopības produkcija	26	2	32	19	3	1	-60
Ādas izstrādājumi	41	28	36	19	11	28	154
Pārējās preces	18	103	262	7	5	0	-100
Tauki un eļļas	0	0	1	1	0	0	-75
Ieroči un munīcija	8	0	1	1	1	0	-100
KOPĀ	57065	56566	77757	66280	36701	33057	-10

PREČU EKSPORTS SADALĪJUMĀ PA PREČU GRUPĀM 2023. GADĀ

Avots: Centrālā statistikas pārvalde



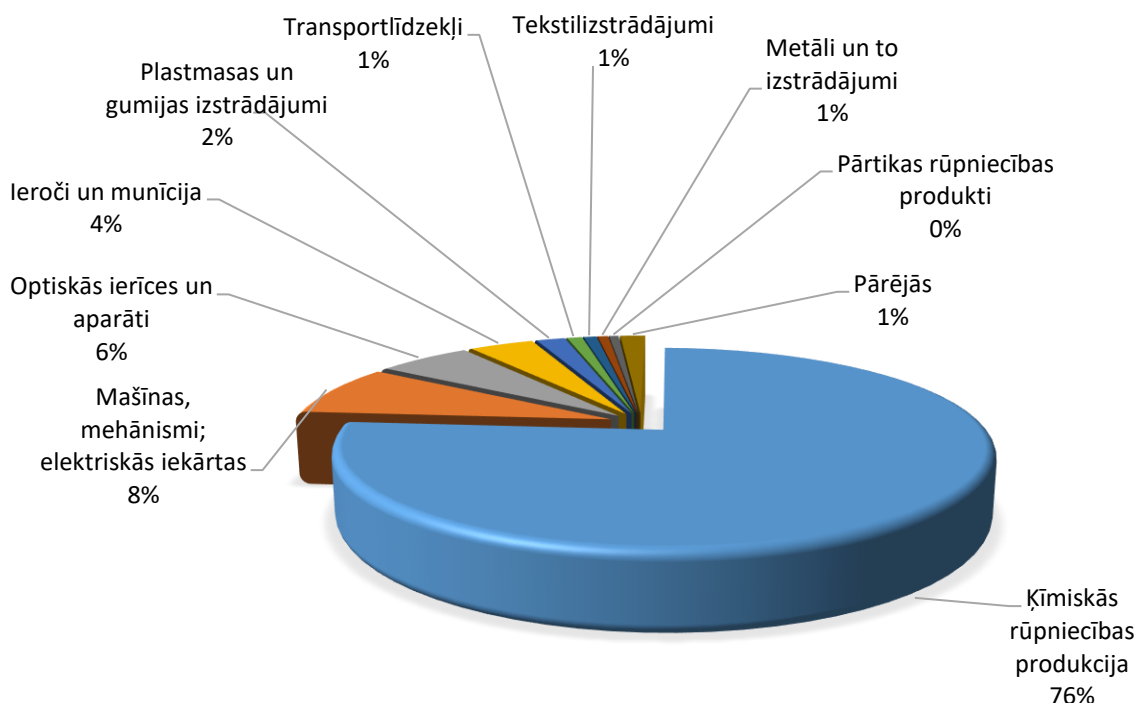
PREČU IMPORTS SADALĪJUMĀ PA PREČU GRUPĀM (TŪKST. EUR)

Avots: Centrālā statistikas pārvalde

Preču grupa	2020	2021	2022	2023	2023 I-VI	2024 I-VI	Izmaiņas (%)
Ķīmiskās rūpniecības produkcija	53296	58879	77711	90107	45433	55501	22
Mašīnas, mehānismi; elektriskās iekārtas	16340	8645	8258	9753	5460	3048	-44
Optiskās ierīces un aparāti	7722	7602	7407	6749	3347	4273	28
Ieroči un munīcija	2605	1196	99	4608	2552	5256	106
Plastmasas un gumijas izstrādājumi	2223	2290	2046	2063	1017	1278	26
Transportlīdzekļi	744	3251	741	1084	717	290	-60
Tekstilizstrādājumi	1301	2523	2708	931	356	627	76
Metāli un to izstrādājumi	1101	1165	1037	748	419	299	-29
Pārtikas rūpniecības produkti	221	360	583	670	280	495	77
Dažādas rūpniecības preces	324	279	311	535	232	220	-5
Būvmateriāli	358	302	165	298	194	102	-47
Apavi, galvassegas un citi priekšmeti	234	170	225	277	151	70	-54
Papīra izstrādājumi	222	347	122	242	192	104	-46
Ādas izstrādājumi	109	94	92	126	67	47	-30
Minerālie produkti	201	158	215	102	97	58	-40
Dārgakmeņi un dārgmetāli	23	11	651	90	29	35	21
Mākslas un antikvārie priekšmeti	87	95	99	44	2	2	-29
Dzīvnieki un lopkopības produkcija	159	151	54	33	21	13	-37
Koksne un tās izstrādājumi	46	116	16	25	22	6	-74
Augu valsts produkti	2	16	36	3	2	2	53
Tauki un eļļas	0	0	0	0	0	0	-100
KOPĀ	87317	87649	102572	118488	60591	71725	18

PREČU IMPORTS SADALĪJUMĀ PA PREČU GRUPĀM 2023. GADĀ

Avots: Centrālā statistikas pārvalde

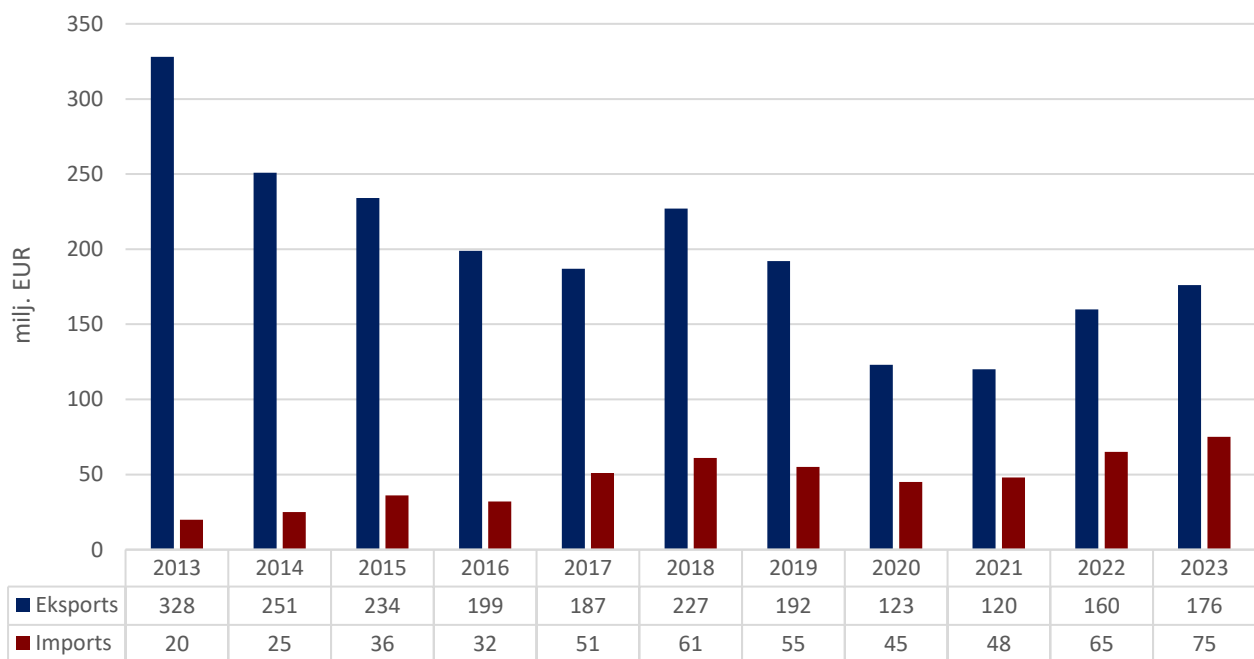


PAKALPOJUMU TIRDZNIECĪBA

PAKALPOJUMU EKSPORTA – IMPORTA DINAMIKA (MILJ. EUR)

Avots: Latvijas Banka

	2013	2014	2015	2016	2017	2018	2019	2020	2021	2022	2023	2023 I-VI	2024 I-VI
Eksports	328	251	234	199	187	227	192	123	120	160	176	83	81
Izmaiņas (%)		-23	-7	-15	-6	21	-15	-36	-2	33	10		-2
Imports	20	25	36	32	51	61	55	45	48	65	75	38	48
Izmaiņas (%)		25	44	-11	59	20	-10	-18	7	35	15		26
Saldo	308	226	198	167	136	166	137	78	72	95	101	45	33

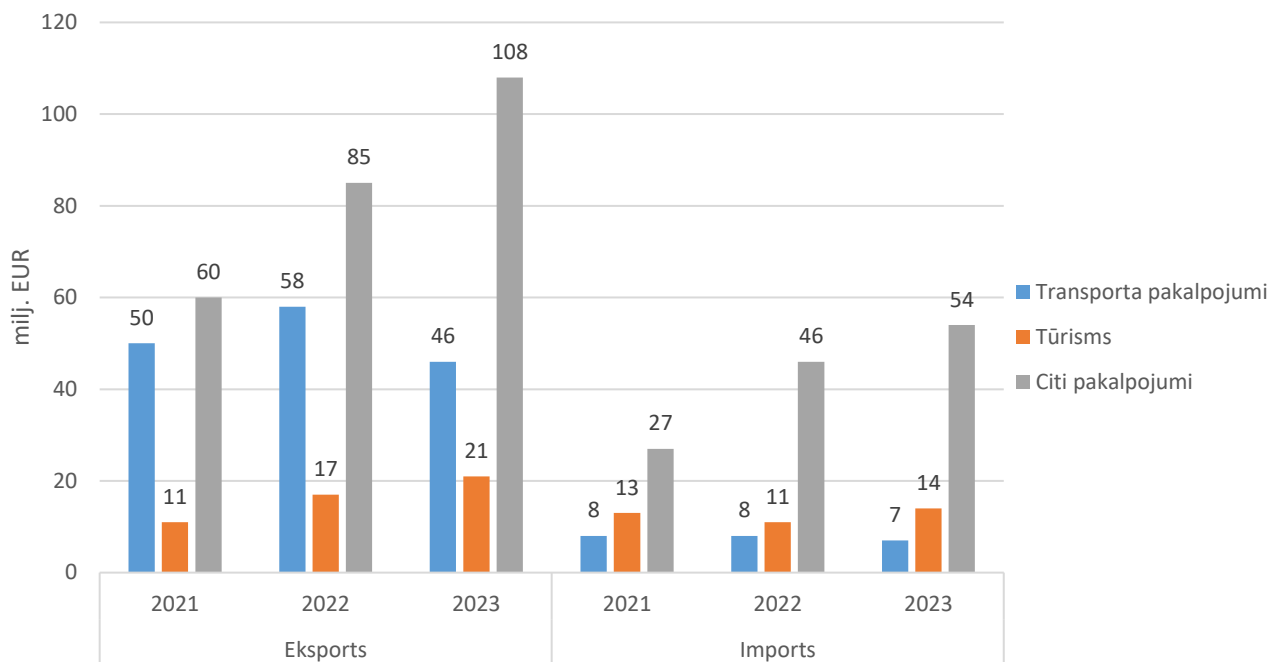


PAKALPOJUMU TIRDZNIECĪBA PA PAKALPOJUMU VEIDIEM (MILJ. EUR)

Avots: Latvijas Banka

Pakalpojumu veids	Eksports			Imports		
	2021	2022	2023	2021	2022	2023
Transporta pakalpojumi	50	58	46	8	8	7
Tūrisms	11	17	21	13	11	14
Citi pakalpojumi	60	85	108	27	46	54
Kopā	121	160	175	48	65	75

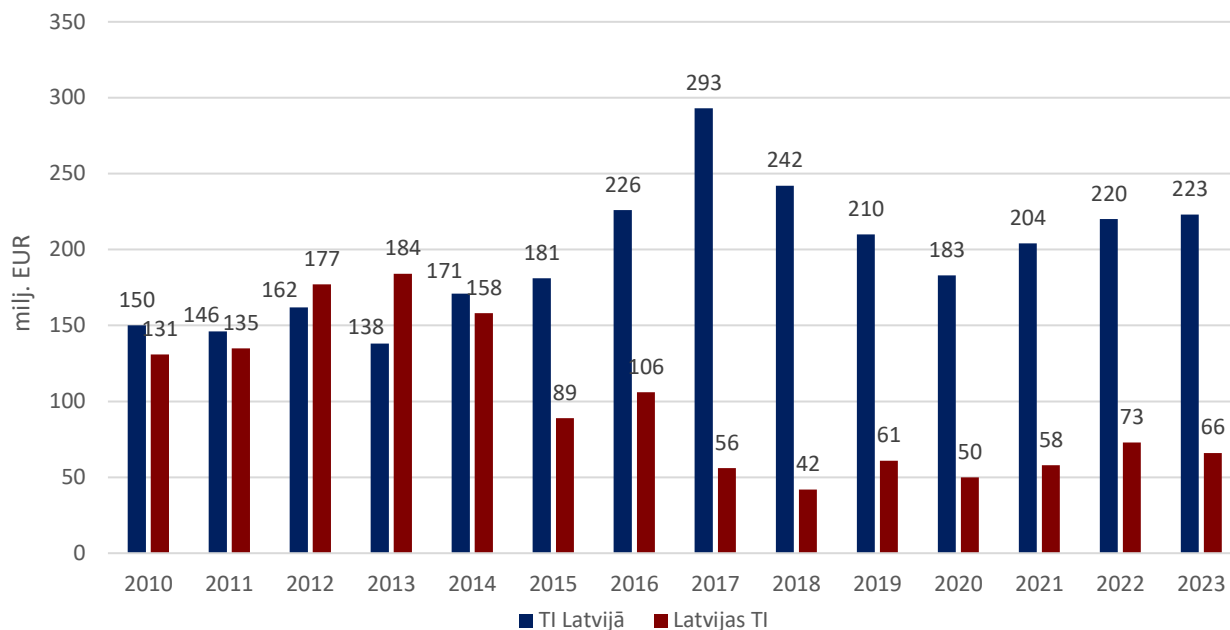
Pakalpojumu veidu summārā vērtība var nesakrist ar kopējiem gada datiem (skat. iepriekšējo tabulu!), jo pielietota noapaļošana.



INVESTĪCIJAS

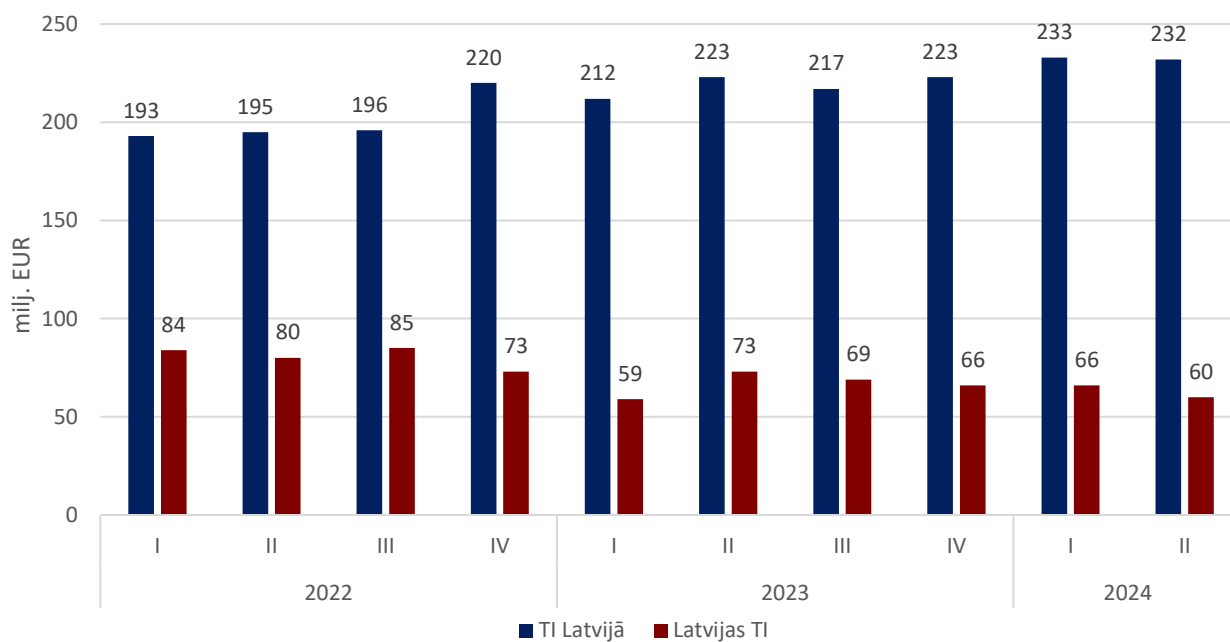
ŠVEICES – LATVIJAS UZKRĀTĀS TIEŠĀS INVESTĪCIJAS (TI) PA GADIEM (MILJ. EUR)

Avots: Latvijas Banka



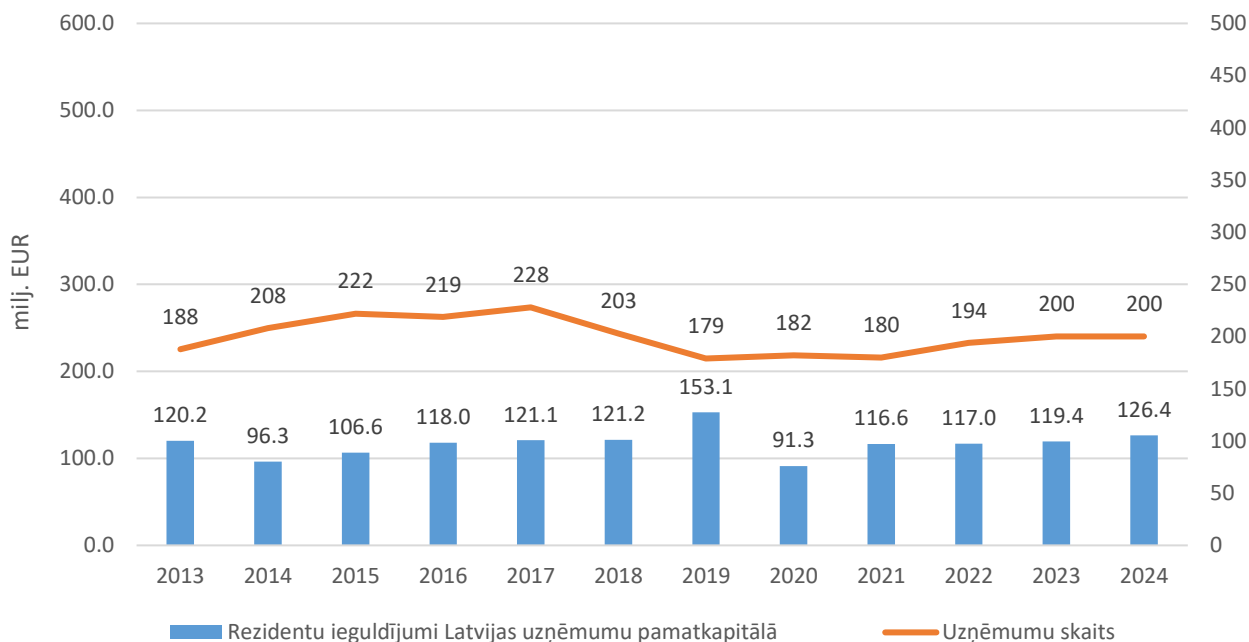
ŠVEICES – LATVIJAS UZKRĀTĀS TIEŠĀS INVESTĪCIJAS (TI) PA CETURKŠŅIEM (MILJ. EUR)

Avots: Latvijas Banka



ŠVEICES IEGULDĪJUMS LATVIJAS UZŅĒMUMU PAMATKAPITĀLĀ (MILJ. EUR)

Avots: Lursoft (Dati atjaunoti 05.09.2024.)



TŪRISMS

TŪRISTU MĪTNĒS APKALPOTO VIESU SKAITS NO ŠVEICES UN PAVADĪTĀS NAKTIS

Avots: Centrālā statistikas pārvalde

	2016	2017	2018	2019	2020	2021	2022	2023	2023 I-VI	2024 I-VI
Apkalpotās personas	18591	20982	22788	21830	3669	4814	9445	15772	8513	6718
Izmaiņas (%)		13	9	-4	-83	31	96	67		-21
Pavadītās nakts	36996	39202	44236	43093	8209	10921	17225	33106	19100	11471
Izmaiņas (%)		6	13	-3	-81	33	58	92		-40

