

# Latvijas ekonomiskā sadarbība ar Dāniju

## KOPSAVILKUMS PAR ĀRĒJO TIRDZniecību UN INVESTĪCIJĀM

Latvija / Valsts		2022 milj. EUR	2023 milj. EUR	IZMAIŅAS, %	ĪPATSVARŠ, %	Vieta
Kopējais	Eksports	1078.7	1020.3	-5	3.8	7
	Imports	549.9	538.4	-2	1.9	15
	Apgrozījums	1628.6	1558.7	-4	2.8	10
	Saldo	528.8	481.9	-9		
Preces	Eksports	845.7	795.3	-6	4.2	7
	Imports	466.9	456.4	-2	1.9	15
Pakalpojumi	Eksports	233	225	-3	3.0	11
	Imports	83	82	-1	1.5	16
Tiešās investīcijas (TI) un ieguldījumi	TI Latvijā	853	948	11	3.8	8
	Latvijas uzņēmumu pamatkapitālā	252.3	248.2	443 uzņēmumi		10
	Latvijas TI	7	6	-14	0.1	39

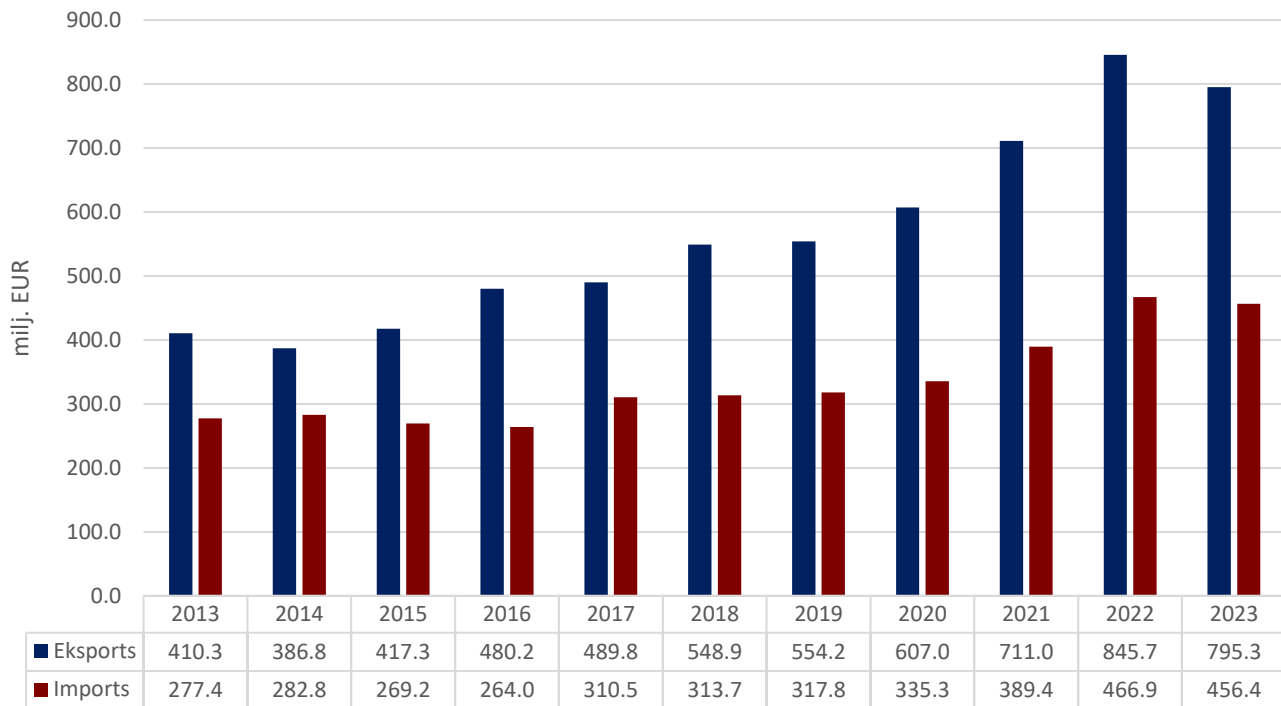
- **2023. gadā** Latvijas kopējais **preču un pakalpojumu tirdzniecības apgrozījums** ar Dāniju bija **1,56 miljardi EUR**, kas ierindoja Dāniju 10. vietā Latvijas ārējās tirdzniecības partneru starpā. **Kopējais preču un pakalpojumu eksports** uz Dāniju bija **1,0 miljards EUR**, kas veido 3,8% no Latvijas kopējā eksporta, savukārt **preču un pakalpojumu imports** – **538,4 milj. EUR**, kas veido 1,9% no Latvijas importa. Salīdzinājumā ar 2022. gadu eksports samazinājies par 5%, imports ir krities par 2%. 2023. gadā Dānija bija Latvijas **7. nozīmīgākais eksporta** un **15. nozīmīgākais importa** partneris. **Tirdzniecības bilance** ar Dāniju bija **pozitīva (481,9 milj. EUR)**.
- **2023. gadā** Latvijas **preču eksports** uz Dāniju bija **795,3 milj. EUR**, kas ir par 6% mazāk nekā 2022. gadā, bet **preču imports** no Dānijas – **456,4 milj. EUR**, samazinoties par 2% salīdzinājumā ar iepriekšējo gadu.
- **2023. gadā** Latvijas **pakalpojumu eksports** uz Dāniju bija **225 milj. EUR**, samazinoties par 3%, bet **pakalpojumu imports** – **82 milj. EUR**, kas samazinājās par 1% salīdzinājumā ar 2022. gadu.
- **2023. gada beigās** Dānijas uzkrātās tiešās investīcijas Latvijā bija **948 milj. EUR**, savukārt Latvijas uzkrātās tiešās investīcijas Dānijā bija **6 milj. EUR**.
- **2023. gada beigās** pēc ārvalstu ieguldījumiem Latvijā reģistrēto uzņēmumu pamatkapitālā Dānija ierindojas **10. vietā** ar kopējo ieguldījumu apjomu **248,2 milj. EUR** un **443 uzņēmumiem**.

# PREČU TIRDZNIECĪBA

## PREČU EKSPORTA – IMPORTA DINAMIKA (MILJ. EUR)

Avots: Centrālā statistikas pārvalde

	2014	2015	2016	2017	2018	2019	2020	2021	2022	2023	2023 I-VI	2024 I-VI
Eksports	386.8	417.3	480.2	489.8	548.9	554.2	607.0	711.0	845.7	795.3	431.5	427.2
Izmaiņas (%)		8	15	2	12	1	10	17	19	-6		-1
Imports	282.8	269.2	264.0	310.5	313.7	317.8	335.3	389.4	466.9	456.4	234.7	219.1
Izmaiņas (%)		-5	-2	18	1	1	6	16	20	-2		-7
Saldo	104.0	148.1	216.2	179.4	235.2	236.4	271.6	321.6	378.8	338.9	196.8	208.1



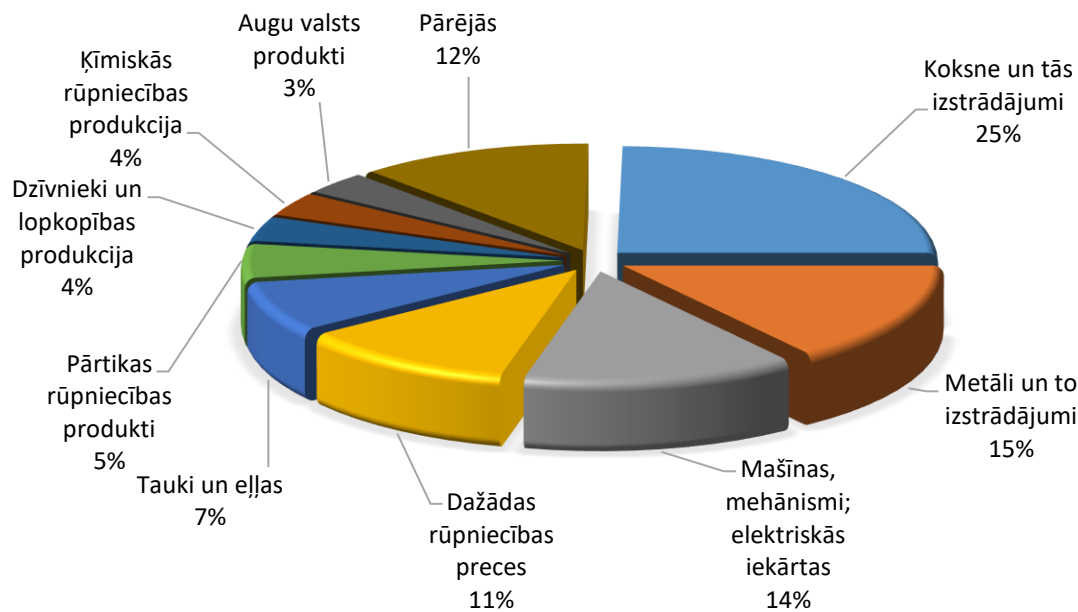
## PREČU EKSPORTS SADALĪJUMĀ PA PREČU GRUPĀM (TŪKST. EUR)

Avots: Centrālā statistikas pārvalde

Preču grupa	2020	2021	2022	2023	2023 I-VI	2024 I-VI	Izmaiņas (%)
Koksne un tās izstrādājumi	154826	197178	207311	196553	129884	113323	-13
Metāli un to izstrādājumi	104242	128980	138459	119656	60990	54970	-10
Mašīnas, mehānismi; elektriskās iekārtas	86810	92711	105521	109738	65802	58917	-10
Dažādas rūpniecības preces	64664	82026	92154	88439	39994	43462	9
Tauki un eļļas	7509	611	64332	59562	25869	51591	99
Pārtikas rūpniecības produkti	20427	17648	30786	40222	23195	16989	-27
Dzīvnieki un lopkopības produkcija	17905	20289	21499	29226	13941	15784	13
Ķīmiskās rūpniecības produkcija	30062	30755	39926	28278	11462	11575	1
Augu valsts produkti	34787	44374	28606	27239	6544	7994	22
Transportlīdzekļi	9751	8244	20477	22338	13583	12173	-10
Papīra izstrādājumi	17938	20261	25251	20498	10668	10025	-6
Tekstilizstrādājumi	27514	25692	22155	19437	10273	9800	-5
Plastmasas un gumijas izstrādājumi	15624	18906	18264	16596	8360	9543	14
Būvmateriāli	8028	10372	19082	8296	5838	3719	-36
Pārējās preces	924	1418	2308	3128	1682	1660	-1
Optiskās ierīces un aparāti	950	5709	4831	3098	1682	4135	146
Minerālie produkti	2765	2493	2279	2077	1193	1199	0
Ādas izstrādājumi	454	1001	422	516	221	215	-3
Apavi, galvassegas un citi priekšmeti	1782	2330	1975	432	283	166	-41
Dārgakmeņi un dārgmetāli	0	1	59	1	0	0	192
Ieroči un munīcija	1	0	3	0	0	0	
<b>KOPĀ</b>	<b>606962</b>	<b>710999</b>	<b>845699</b>	<b>795330</b>	<b>431466</b>	<b>427241</b>	<b>-1</b>

## PREČU EKSPORTS SADALĪJUMĀ PA PREČU GRUPĀM 2023. GADĀ

Avots: Centrālā statistikas pārvalde



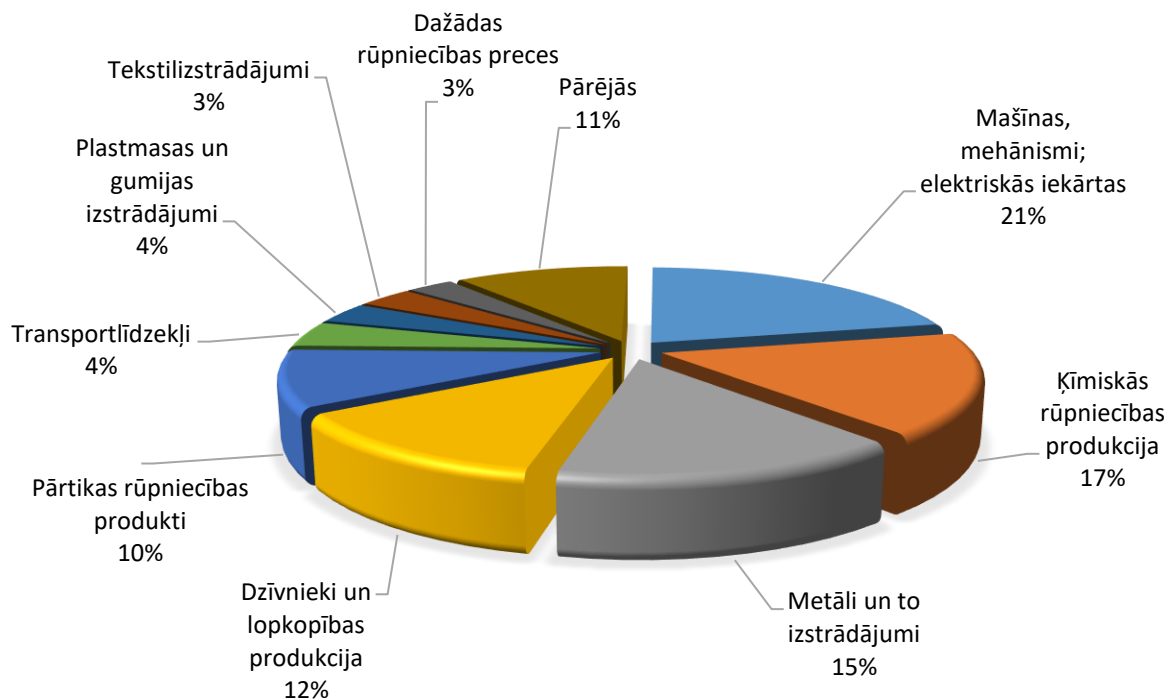
## PREČU IMPORTS SADALĪJUMĀ PA PREČU GRUPĀM (TŪKST. EUR)

Avots: Centrālā statistikas pārvalde

Preču grupa	2020	2021	2022	2023	2023 I-VI	2024 I-VI	Izmaiņas (%)
Mašīnas, mehānismi; elektriskās iekārtas	59888	70114	104955	97063	46178	37595	-19
Ķīmiskās rūpniecības produkcija	86241	80412	76866	78014	44044	35662	-19
Metāli un to izstrādājumi	51847	74155	86510	67744	35316	36135	2
Dzīvnieki un lopkopības produkcija	31281	39018	46224	56830	28186	29952	6
Pārtikas rūpniecības produkti	23593	28653	43513	43608	22797	24768	9
Transportlīdzekļi	8628	10666	15186	19518	10209	6004	-41
Plastmasas un gumijas izstrādājumi	15414	19686	19400	16042	8448	6690	-21
Tekstilizstrādājumi	17105	16986	16131	15588	7696	6988	-9
Dažādas rūpniecības preces	11308	13136	13141	13093	6217	5945	-4
Koksne un tās izstrādājumi	4712	8782	10000	9739	4896	12096	147
Optiskās ierīces un aparāti	6805	7504	7987	9121	4640	3424	-26
Augu valsts produkti	4977	5094	7021	7344	4431	3253	-27
Papīra izstrādājumi	3881	3719	5355	7323	3638	3359	-8
Minerālie produkti	2374	3784	5831	5829	3135	3241	3
Būvmateriāli	3739	3639	4285	4673	2365	1830	-23
Apavi, galvassegas un citi priekšmeti	1870	2020	1942	2613	1362	1107	-19
Ādas izstrādājumi	1242	1425	1580	1296	719	561	-22
Tauki un eļļas	399	570	918	880	416	472	13
Ieroči un munīcija	10	6	2	32	0	0	
Dārgakmeņi un dārgmetāli	10	15	55	28	12	55	350
Mākslas un antikvārie priekšmeti	0	0	0	3	3	0	-100
<b>KOPĀ</b>	<b>335322</b>	<b>389384</b>	<b>466904</b>	<b>456383</b>	<b>234710</b>	<b>219138</b>	<b>-7</b>

## PREČU IMPORTS SADALĪJUMĀ PA PREČU GRUPĀM 2023. GADĀ

Avots: Centrālā statistikas pārvalde

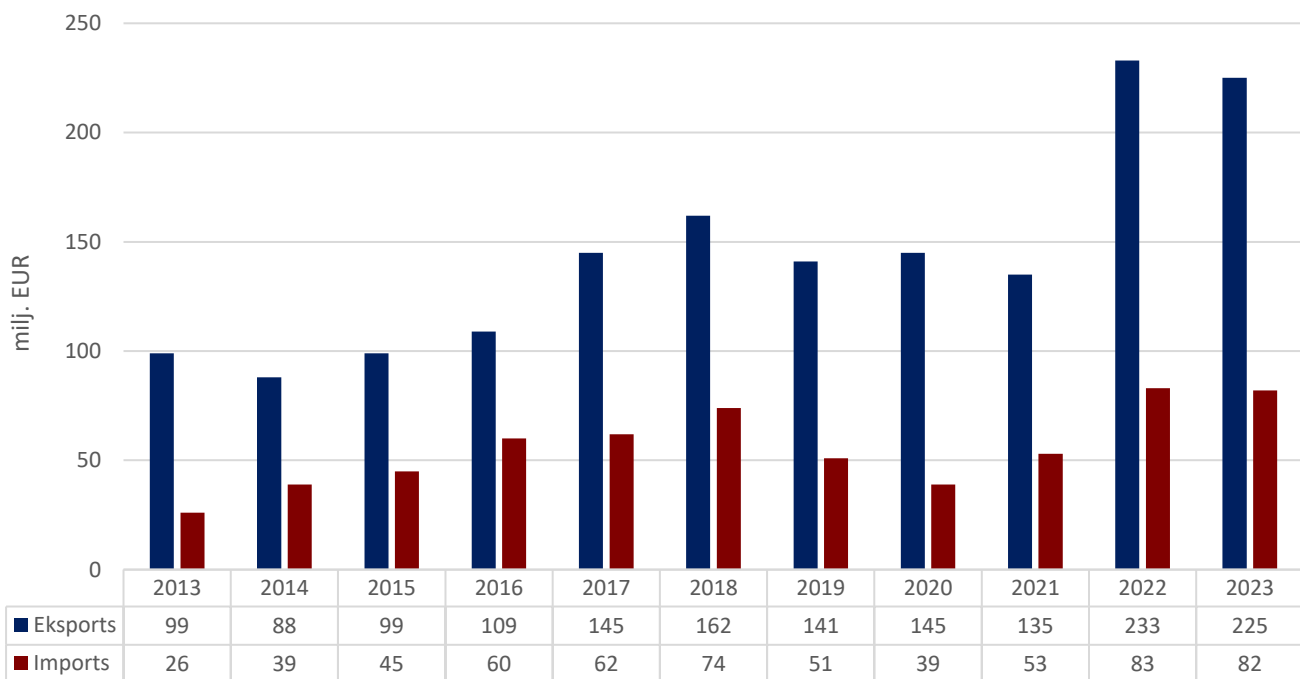


# PAKALPOJUMU TIRDZNIECĪBA

## PAKALPOJUMU EKSPORTA – IMPORTA DINAMIKA (MILJ. EUR)

Avots: Latvijas Banka

	2013	2014	2015	2016	2017	2018	2019	2020	2021	2022	2023	2023 I-VI	2024 I-VI
Eksports	99	88	99	109	145	162	141	145	135	233	225	112	104
Izmaiņas (%)		-11	13	10	33	12	-13	3	-7	73	-3		-7
Imports	26	39	45	60	62	74	51	39	53	83	82	41	35
Izmaiņas (%)		50	15	33	3	19	-31	-24	36	57	-1		-15
Saldo	73	49	54	49	83	88	90	106	82	150	143	71	69

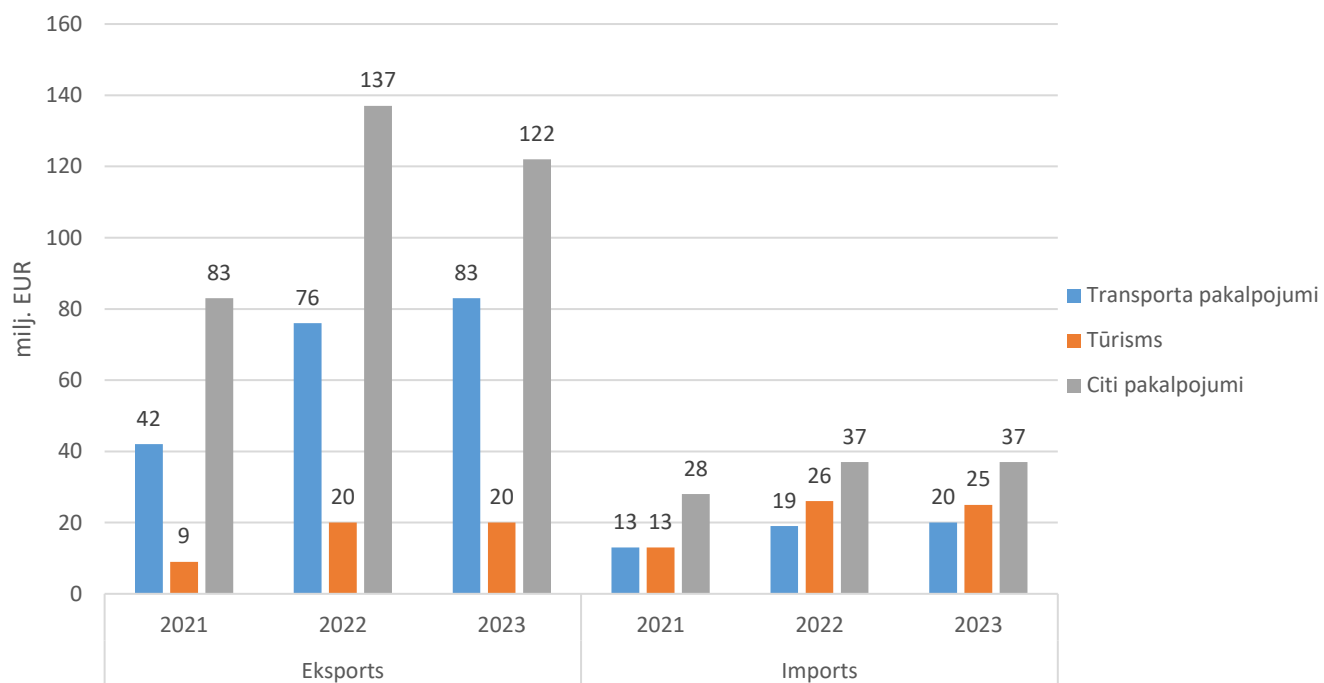


## PAKALPOJUMU TIRDZNICĪBA PA PAKALPOJUMU VEIDIEM (MILJ. EUR)

Avots: Latvijas Banka

Pakalpojumu veids	Eksports			Imports		
	2021	2022	2023	2021	2022	2023
Transporta pakalpojumi	42	76	83	13	19	20
Tūrisms	9	20	20	13	26	25
Citi pakalpojumi	83	137	122	28	37	37
<b>Kopā</b>	<b>134</b>	<b>233</b>	<b>225</b>	<b>54</b>	<b>82</b>	<b>82</b>

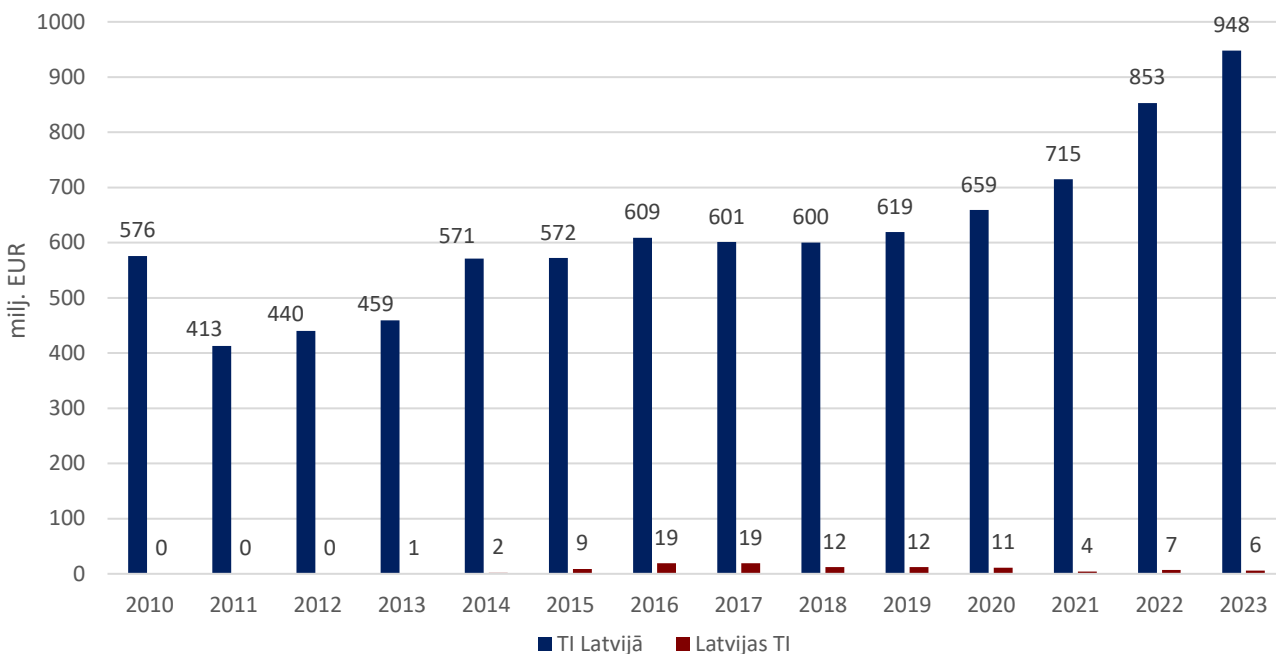
Pakalpojumu veidu summārā vērtība var nesakrist ar kopējiem gada datiem (skat. iepriekšējo tabulu!), jo pielietota noapaļošana.



# INVESTĪCIJAS

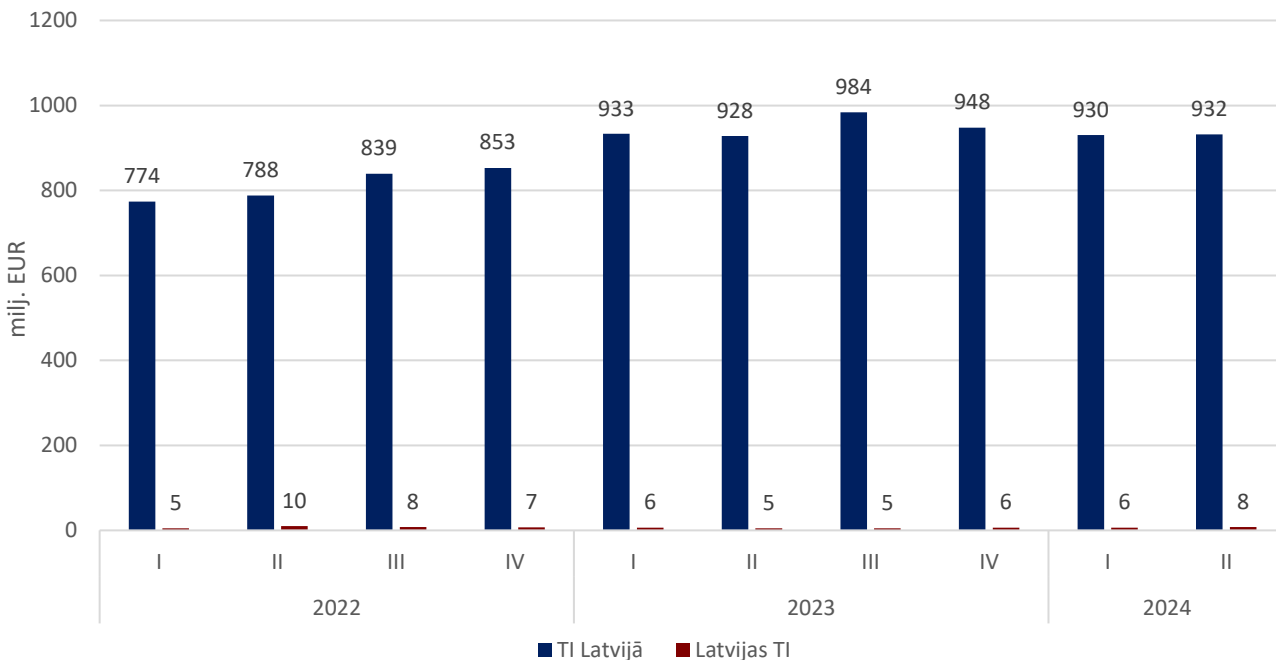
## DĀNIJAS – LATVIJAS UZKRĀTĀS TIEŠĀS INVESTĪCIJAS (TI) PA GADIEM (MILJ. EUR)

Avots: Latvijas Banka



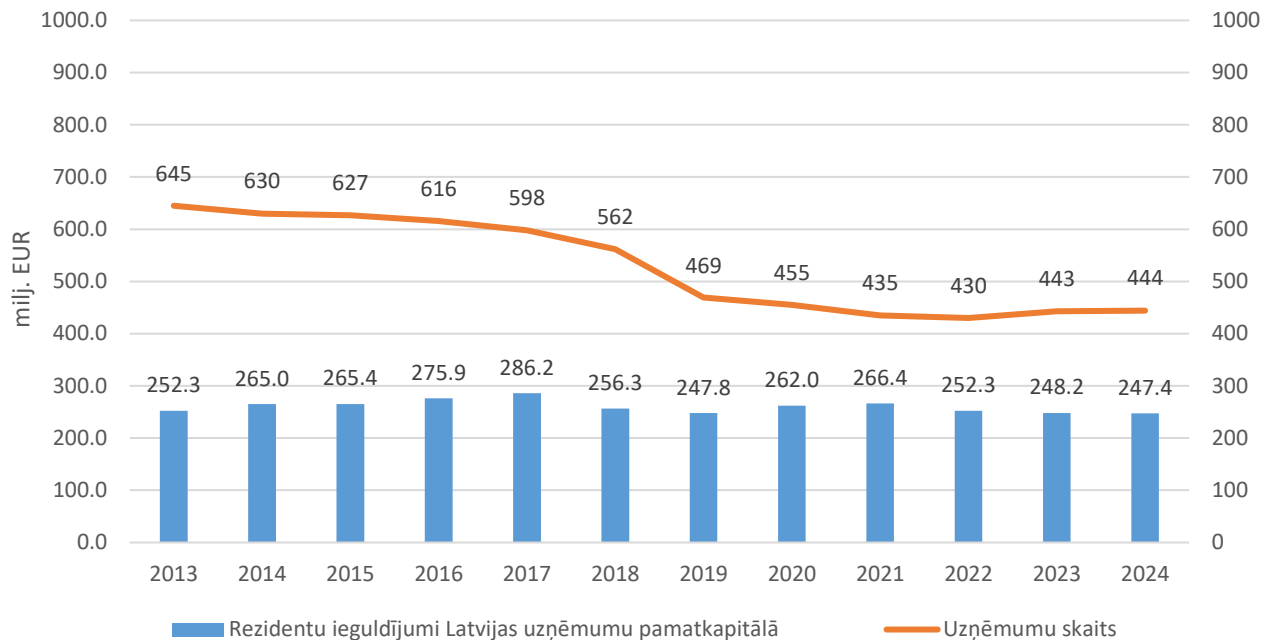
## DĀNIJAS – LATVIJAS UZKRĀTĀS TI PA CETURKŠŅIEM (MILJ. EUR)

Avots: Latvijas Banka



## DĀNIJAS IEGULDĪJUMS LATVIJAS UZŅĒMUMU PAMATKAPITĀLĀ (MILJ. EUR)

Avots: Lursoft (Dati atjaunoti 04.09.2024.)



## TŪRISMS

### TŪRISTU MĪTNĒS APKALPOTO VIESU SKAITS NO DĀNIJAS UN PAVADĪTĀS NAKTIS

Avots: Centrālā statistikas pārvalde

	2015	2016	2017	2018	2019	2020	2021	2022	2023	2023 I-VI	2024 I-VI
Apkalpotās personas	22579	22986	26792	31036	31328	6467	7280	20978	25519	11124	13854
Izmaiņas (%)		2	17	16	1	-79	13	188	22		25
Pavadītās nakts	44527	44850	51430	59811	62510	14002	16011	50406	51743	22239	28436
Izmaiņas (%)		1	15	16	5	-78	14	215	3		28

