

Latvijas ekonomiskā sadarbība ar Beļģiju

KOPSAVILKUMS PAR ĀRĒJO TIRDZNICĪBU UN INVESTĪCIJĀM

Latvija / Valsts		2022 milj. EUR	2023 milj. EUR	IZMAIŅAS, %	ĪPATSVARS, %	Vieta
Kopējais	Eksports	412.3	358.3	-13	1.3	18
	Imports	524.4	545.6	4	1.9	14
	Apgrozījums	936.7	903.9	-4	1.6	17
	Saldo	-112.2	-187.2	67		
Preces	Eksports	287.3	232.3	-19	1.2	18
	Imports	476.4	487.6	2	2.1	12
Pakalpojumi	Eksports	125	126	1	1.7	16
	Imports	48	58	21	1.1	21
Tiešās investīcijas (TI) un ieguldījumi	TI Latvijā	83	198	139	0.8	20
	Latvijas uzņēmumu pamatkapitālā	24.2	63.6	127 uzņēmumi		20
	Latvijas TI	0	1		0.02	49

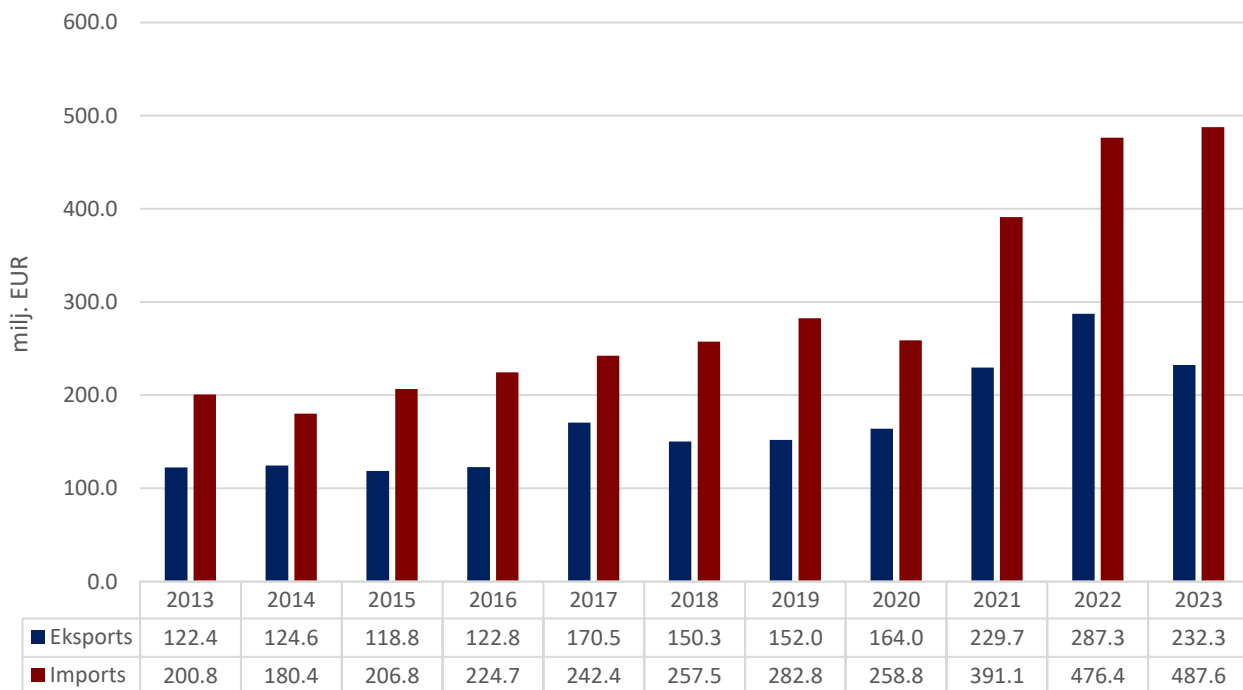
- **2023. gadā** Latvijas kopējais **preču un pakalpojumu tirdzniecības apgrozījums** ar Beļģiju bija **903,9 milj. EUR**, kas ierindoja Beļģiju 17. vietā Latvijas ārējās tirdzniecības partneru starpā. **Kopējais preču un pakalpojumu eksports** uz Beļģiju bija **358,3 milj. EUR**, kas veido 1,3% no Latvijas kopējā eksporta, savukārt **preču un pakalpojumu imports** – **545,6 milj. EUR**, kas veido 1,9% no Latvijas importa. Salīdzinājumā ar 2022. gadu eksports ir samazinājies par 13%, bet imports ir audzis par 4%. 2023. gadā Beļģija bija Latvijas **18. nozīmīgākais eksporta** un **14. nozīmīgākais importa** partneris. **Tirdzniecības balance** ar Beļģiju bija **negatīva (-187,2 milj. EUR)**.
- **2023. gadā** Latvijas **preču eksports** uz Beļģiju bija **232,3 milj. EUR**, kas ir par 19% mazāk nekā 2022. gadā, bet **preču imports** no Beļģijas – **487,6 milj. EUR**, palielinoties par 2% salīdzinājumā ar iepriekšējo gadu.
- **2023. gadā** Latvijas **pakalpojumu eksports** uz Beļģiju bija **126 milj. EUR**, palielinoties par 1%, bet **pakalpojumu imports** – **58 milj. EUR**, kas pieauga par 21% salīdzinājumā ar 2022. gadu.
- **2023. gada beigās** Beļģijas uzkrātās tiešās investīcijas Latvijā bija **198 milj. EUR**. Latvijas uzkrātās tiešās investīcijas Beļģijā bija **1 milj. EUR**.
- **2023. gada beigās** pēc ārvalstu ieguldījumiem **Latvijā reģistrēto uzņēmumu pamatkapitālā** Beļģija ierindojas **20. vietā** ar kopējo ieguldījumu apjomu **63,6 milj. EUR** un **127 uzņēmumiem**.

PREČU TIRDZNIECĪBA

PREČU EKSPORTA – IMPORTA DINAMIKA (MILJ. EUR)

Avots: Centrālā statistikas pārvalde

	2015	2016	2017	2018	2019	2020	2021	2022	2023	2023 I-VI	2024 I-VI
Eksports	118.8	122.8	170.5	150.3	152.0	164.0	229.7	287.3	232.3	116.5	128.0
Izmaiņas (%)		3	39	-12	1	8	40	25	-19		10
Imports	206.8	224.7	242.4	257.5	282.8	258.8	391.1	476.4	487.6	241.9	242.0
Izmaiņas (%)		9	8	6	10	-8	51	22	2		0,04
Saldo	-88.0	-101.8	-71.9	-107.2	-130.7	-94.7	-161.4	-189.2	-255.2	-125.4	-114.0



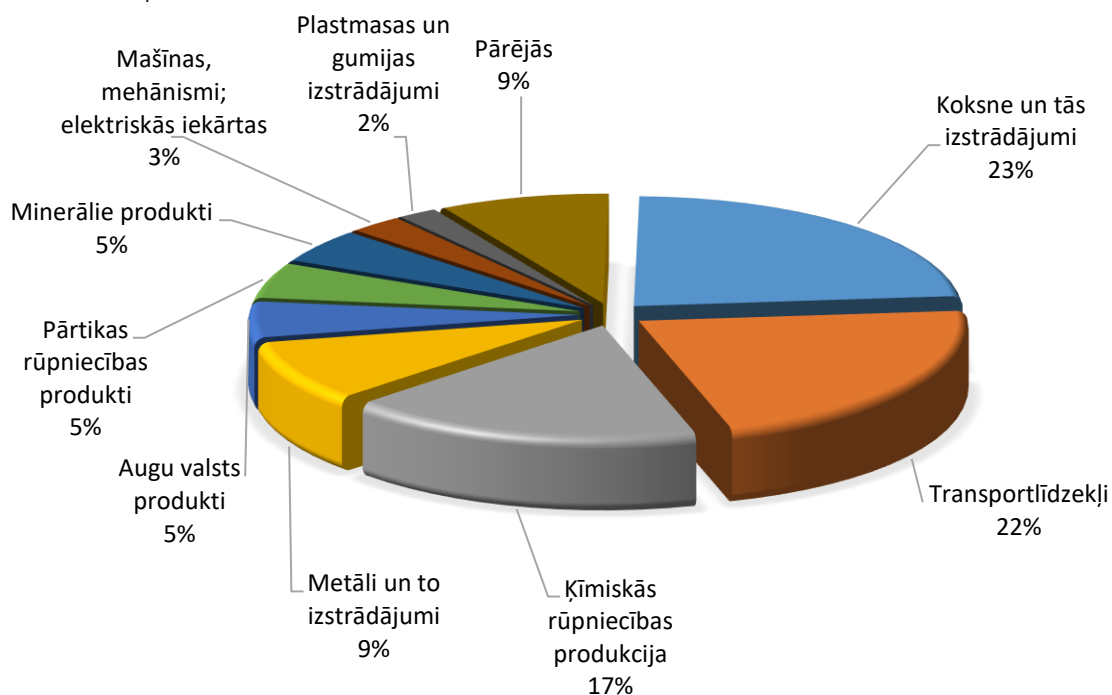
PREČU EKSPORTS SADALĪJUMĀ PA PREČU GRUPĀM (TŪKST. EUR)

Avots: Centrālā statistikas pārvalde

Preču grupa	2020	2021	2022	2023	2023 I-VI	2024 I-VI	Izmaiņas (%)
Koksne un tās izstrādājumi	41441	69987	102383	54052	33781	27250	-19
Transportlīdzekļi	30530	33554	45640	50849	26748	17702	-34
Ķīmiskās rūpniecības produkcija	13570	42160	52667	40612	11428	24559	115
Metāli un to izstrādājumi	16934	22568	19777	20515	11623	10178	-12
Augu valsts produkti	22782	17592	19286	12113	6363	10926	72
Pārtikas rūpniecības produkti	3024	3827	4512	11938	3831	14831	287
Minerālie produkti	11415	11745	12001	11528	7325	7650	4
Mašīnas, mehānismi; elektriskās iekārtas	9253	7239	6116	6274	3263	2835	-13
Plastmasas un gumijas izstrādājumi	1734	4606	6123	4647	2718	1866	-31
Dzīvnieki un lopkopības produkcija	1982	2532	3363	4021	2565	1630	-36
Dārgakmeņi un dārgmetāli	2211	1463	1500	3967	1160	1599	38
Dažādas rūpniecības preces	2695	4522	4700	3813	1693	1685	0
Būvmateriāli	1218	2075	2731	2698	1512	1648	9
Tekstilizstrādājumi	2672	1409	2414	2099	885	1760	99
Papīra izstrādājumi	902	1984	2110	1721	851	992	17
Optiskās ierīces un aparāti	1604	2257	1762	1304	678	791	17
Apavi, galvassegas un citi priekšmeti	35	75	62	114	45	62	37
Ādas izstrādājumi	22	41	38	27	16	10	-37
Pārējās preces	8	7	10	10	9	8	-15
Tauki un eļļas	0	0	92	6	6	0	-100
Mākslas un antikvārie priekšmeti	0	10	7	4	4	0	-99
KOPĀ	164033	229652	287294	232313	116504	127981	10

PREČU EKSPORTS SADALĪJUMĀ PA PREČU GRUPĀM 2023. GADĀ

Avots: Centrālā statistikas pārvalde



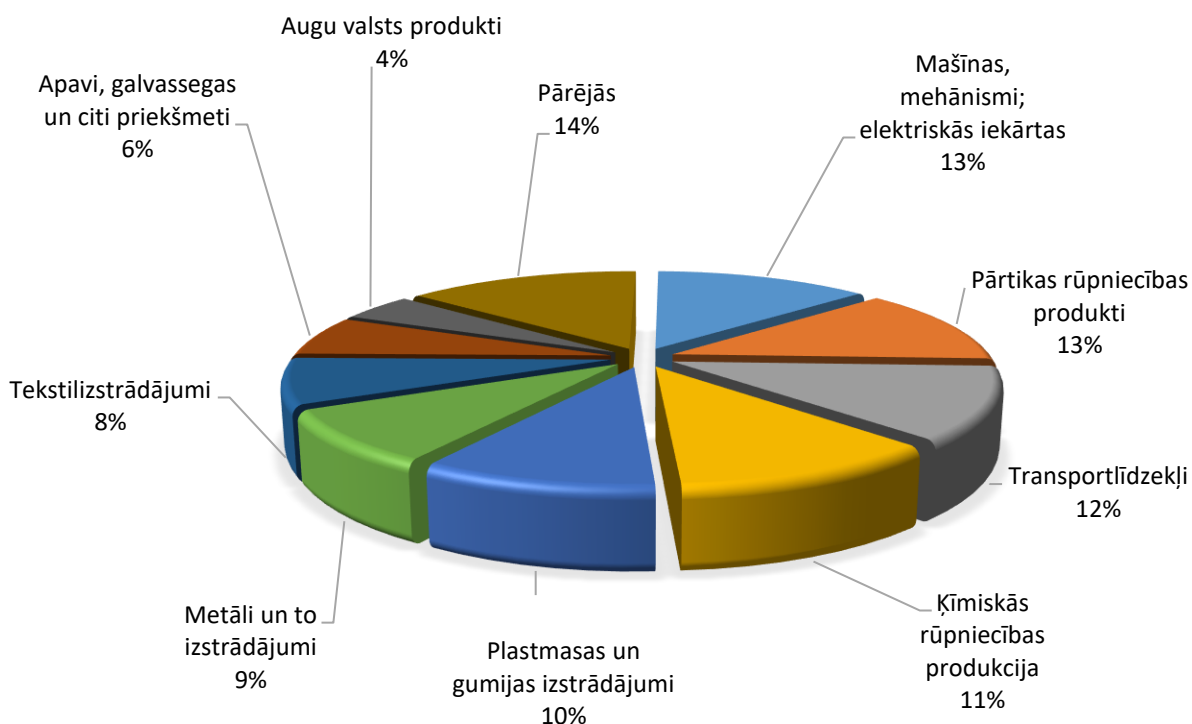
PREČU IMPORTS SADALĪJUMĀ PA PREČU GRUPĀM (TŪKST. EUR)

Avots: Centrālā statistikas pārvalde

Preču grupa	2020	2021	2022	2023	2023 I-VI	2024 I-VI	Izmaiņas (%)
Mašīnas, mehānismi; elektriskās iekārtas	56351	58348	57725	62888	32929	22775	-31
Pārtikas rūpniecības produkti	23251	28161	38038	61022	32596	36164	11
Transportlīdzekļi	20942	35379	46272	58589	25613	29136	14
Ķīmiskās rūpniecības produkcija	33618	98445	129504	55358	27494	27061	-2
Plastmasas un gumijas izstrādājumi	27069	42347	54986	48276	24345	18667	-23
Metāli un to izstrādājumi	22333	31808	50515	42931	23273	21597	-7
Tekstilizstrādājumi	10260	10051	15951	36799	15056	15979	6
Apavi, galvassegas un citi priekšmeti	3361	1347	7114	31568	14442	16559	15
Augu valsts produkti	12129	12408	14811	21686	13235	12896	-3
Dzīvnieki un lopkopības produkcija	11923	12745	15454	18893	9212	9147	-1
Optiskās ierīces un aparāti	12186	13369	12875	11543	5759	6058	5
Dažādas rūpniecības preces	4259	5885	5548	10258	7340	2420	-67
Ieroči un munīcija	3327	17923	4216	7711	83	185	123
Būvmateriāli	3730	5356	6997	4507	2425	2188	-10
Minerālie produkti	1361	2030	3616	4174	2310	15741	581
Koksne un tās izstrādājumi	2003	2709	3738	3584	2089	1691	-19
Ādas izstrādājumi	646	600	1246	3074	1573	1942	23
Dārgakmeņi un dārgmetāli	55	25	3068	2467	1060	721	-32
Papīra izstrādājumi	8533	10815	2946	1415	774	544	-30
Tauki un eļļas	1442	1345	1827	807	321	557	74
KOPĀ	258780	391095	476446	487551	241929	242029	0.04

PREČU IMPORTS SADALĪJUMĀ PA PREČU GRUPĀM 2023. GADĀ

Avots: Centrālā statistikas pārvalde

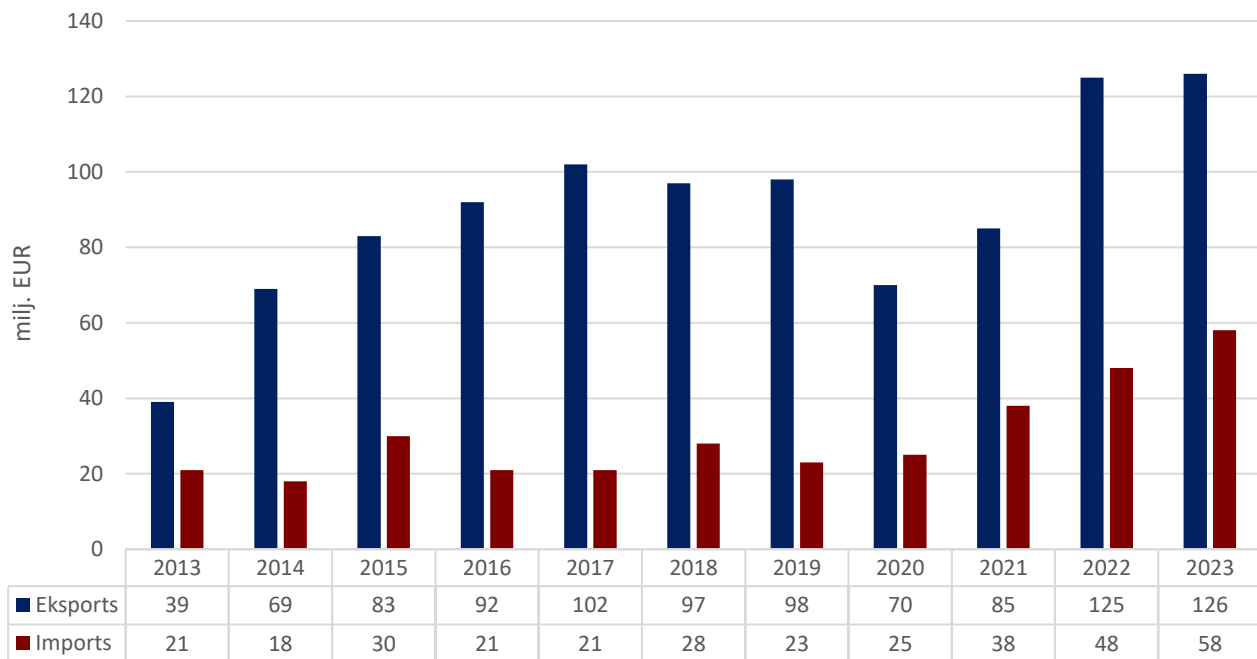


PAKALPOJUMU TIRDZNIECĪBA

PAKALPOJUMU EKSPORTA – IMPORTA DINAMIKA (MILJ. EUR)

Avots: Latvijas Banka

	2013	2014	2015	2016	2017	2018	2019	2020	2021	2022	2023	2023 I-VI	2024 I-VI
Eksports	39	69	83	92	102	97	98	70	85	125	126	56	60
Izmaiņas (%)		77	20	11	11	-5	1	-29	21	47	1		7
Imports	21	18	30	21	21	28	23	25	38	48	58	29	27
Izmaiņas (%)		-14	67	-30	0	33	-18	9	52	26	21		-7
Saldo	18	51	53	71	81	69	75	45	47	77	68	27	33

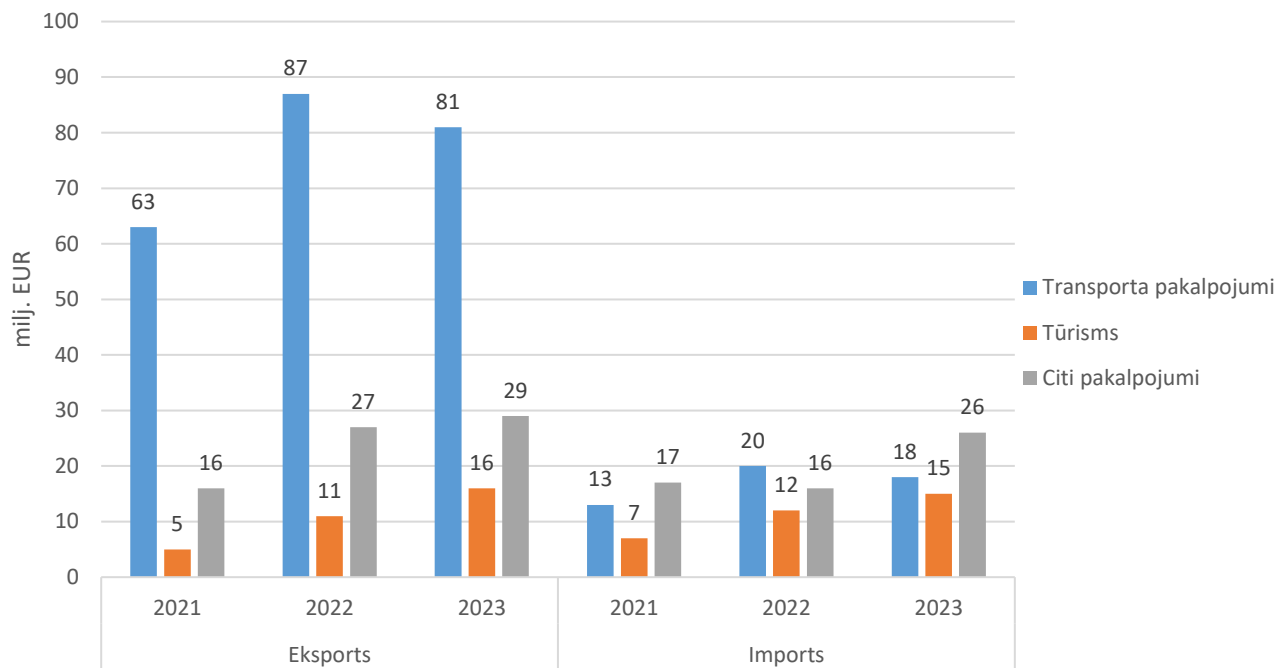


PAKALPOJUMU TIRDZNIECĪBA PA PAKALPOJUMU VEIDIEM (MILJ. EUR)

Avots: Latvijas Banka

Pakalpojumu veids	Eksports			Imports		
	2021	2022	2023	2021	2022	2023
Transporta pakalpojumi	63	87	81	13	20	18
Tūrisms	5	11	16	7	12	15
Citi pakalpojumi	16	27	29	17	16	26
Kopā	84	125	126	37	48	59

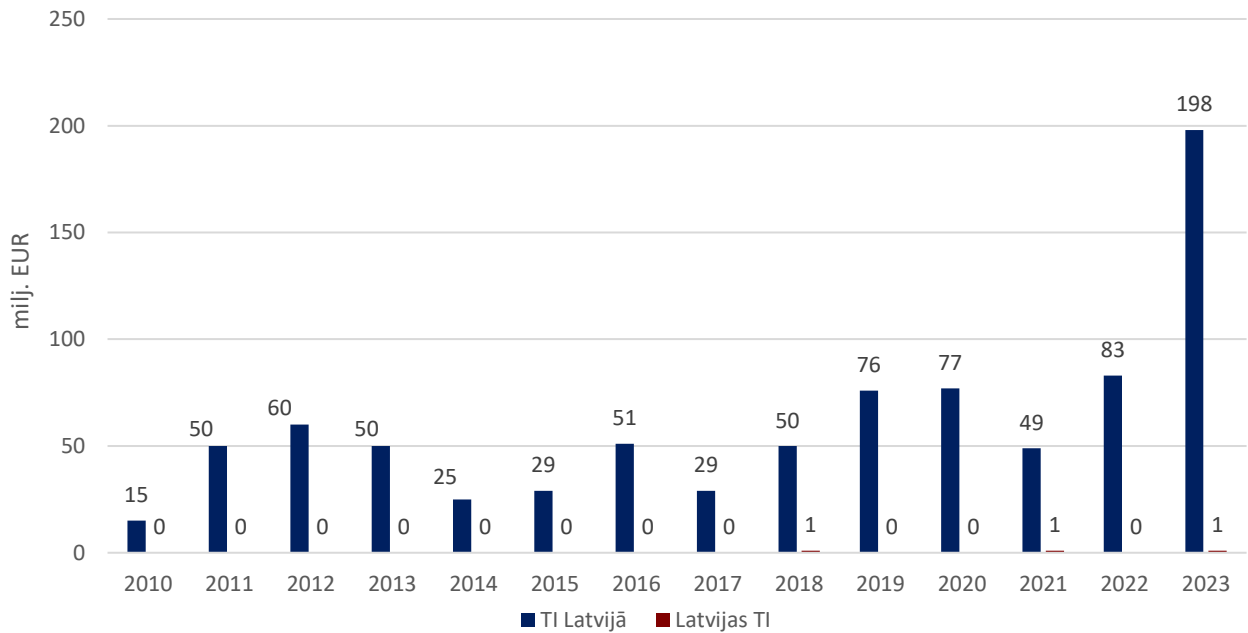
Pakalpojumu veidu summārā vērtība var nesakrist ar kopējiem gada datiem (skat. iepriekšējo tabulu!), jo pielietota noapaļošana.



INVESTĪCIJAS

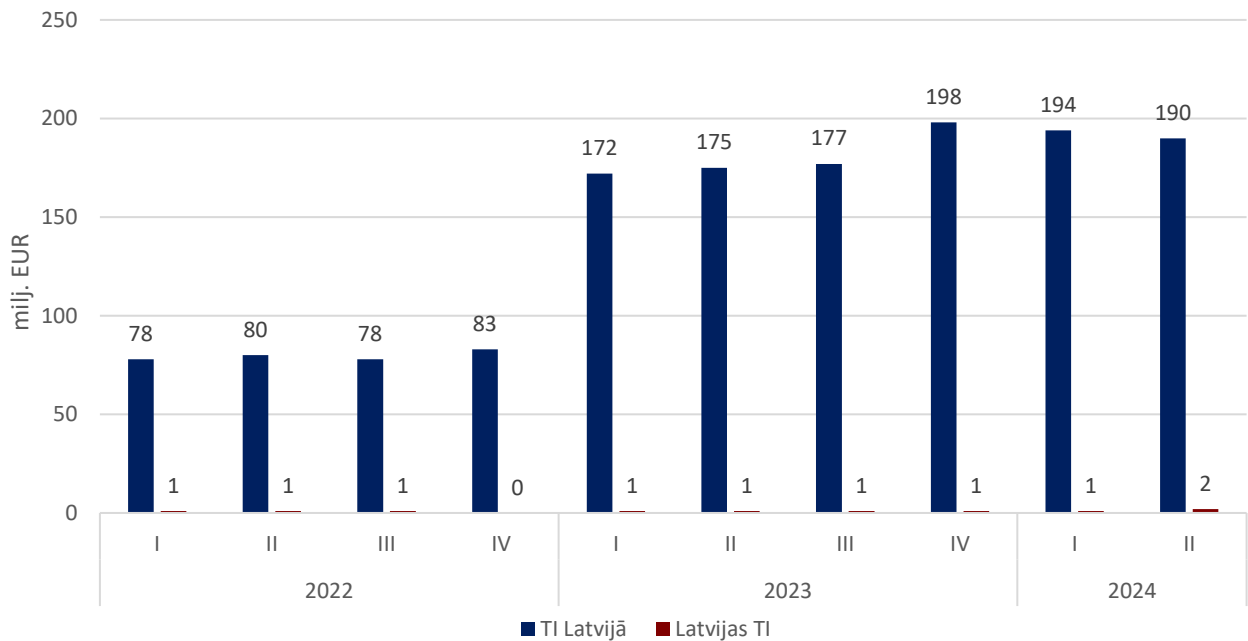
BEĻĢIJAS - LATVIJAS UZKRĀTĀS TIEŠĀS INVESTĪCIJAS (TI) PA GADIEM (MILJ. EUR)

Avots: Latvijas Banka



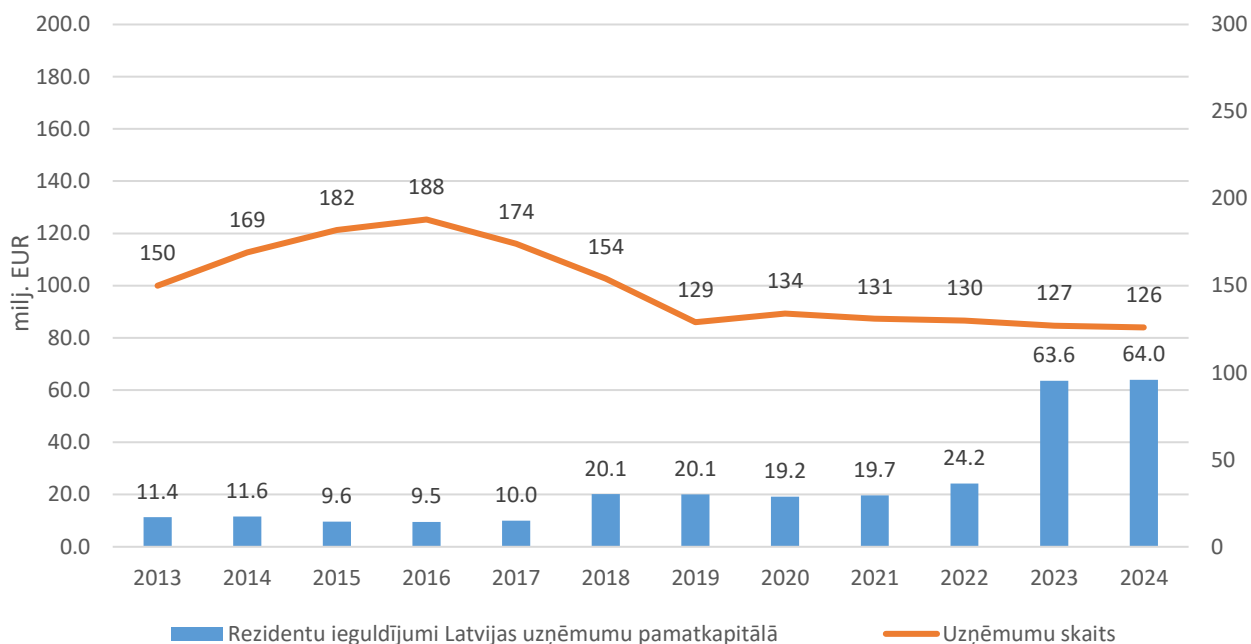
BEĻĢIJAS - LATVIJAS UZKRĀTĀS TI PA CETURKŠNIEM (MILJ. EUR)

Avots: Latvijas Banka



BEĻĢIJAS IEGULDĪJUMS LATVIJAS UZŅĒMUMU PAMATKAPITĀLĀ (MILJ. EUR)

Avots: Lursoft (Dati atjaunoti 04.09.2024.)



TŪRISMS

LATVIJAS TŪRISTU MĪTNĒS APKALPOTO VIESU SKAITS NO BEĻĢIJAS UN PAVADĪTĀS NAKTIS

Avots: Centrālā statistikas pārvalde

	2016	2017	2018	2019	2020	2021	2022	2023	2023 I-VI	2024 I-VI
Apkalpotās personas	15815	16215	17864	16661	4242	5497	10278	11860	5182	5960
Izmaiņas (%)		3	10	-7	-75	30	87	15		15
Pavadītās nakts	31425	30105	33548	30815	7094	9796	19602	21974	9357	10186
Izmaiņas (%)		-4	11	-8	-77	38	100	12		9

