

Latvijas ekonomiskā sadarbība ar Šveici

KOPSAVILKUMS PAR ĀRĒJO TIRDZNICĪBU UN INVESTĪCIJĀM

Latvija / Valsts		2022 milj. EUR	2023 milj. EUR	IZMAIŅAS, %	ĪPATSVARS, %	Vieta
Kopējais	Eksports	237,8	248,9	5	0,9	22
	Imports	167,6	192,5	15	0,7	27
	Apgrozījums	405,3	441,4	9	0,8	24
	Saldo	70,2	56,3	-20		
Preces	Eksports	77,8	64,9	-17	0,3	30
	Imports	102,6	118,5	16	0,5	26
Pakalpojumi	Eksports	160	184	15	2,4	14
	Imports	65	74	14	1,4	17
Tiešās investīcijas (TI) un ieguldījumi	TI Latvijā	204	221	8	0,9	17
	Latvijas uzņēmumu pamatkapitālā	117,0	119,4	200 uzņēmumi		15
	Latvijas TI	73	68	-7	1,1	11

- **2023. gadā** Latvijas kopējais **preču un pakalpojumu tirdzniecības apgrozījums** ar Šveici bija **441,4 milj. EUR**, kas ierindoja Šveici 24. vietā Latvijas ārējās tirdzniecības partneru starpā. **Kopējais preču un pakalpojumu eksports** uz Šveici bija **248,9 milj. EUR**, kas veido 0,9% no Latvijas kopējā eksporta, savukārt **preču un pakalpojumu imports** – **192,5 milj. EUR**, kas veido 0,7% no Latvijas importa. Salīdzinājumā ar 2022. gadu eksports ir palielinājies par 5%, bet imports ir audzis par 15%. 2023. gadā Šveice bija Latvijas **22. nozīmīgākais eksporta** un **27. nozīmīgākais importa** partneris. **Tirdzniecības bilance** ar Šveici bija **pozitīva (56,3 milj. EUR)**.
- **2023. gadā** Latvijas **preču eksports** uz Šveici bija **64,9 milj. EUR**, kas ir par 17% mazāk nekā 2022. gadā, bet **preču imports no Šveices** – **118,5 milj. EUR**, palielinoties par 16% salīdzinājumā ar iepriekšējo gadu.
- **2023. gadā** Latvijas **pakalpojumu eksports** uz Šveici bija **184 milj. EUR**, augot par 15%, bet **pakalpojumu imports** – **74 milj. EUR**, kas pieauga par 14% salīdzinājumā ar 2022. gadu.
- **2023. gada beigās** Šveices uzkrātās tiešās investīcijas Latvijā bija **221 milj. EUR**, savukārt Latvijas uzkrātās tiešās investīcijas Šveicē bija **68 milj. EUR**.
- **2023. gada beigās** pēc ārvalstu ieguldījumiem Latvijā reģistrēto uzņēmumu pamatkapitālā Šveice ierindojas **15. vietā** ar kopējo ieguldījumu **119,4 milj. EUR** un **200** uzņēmumiem.

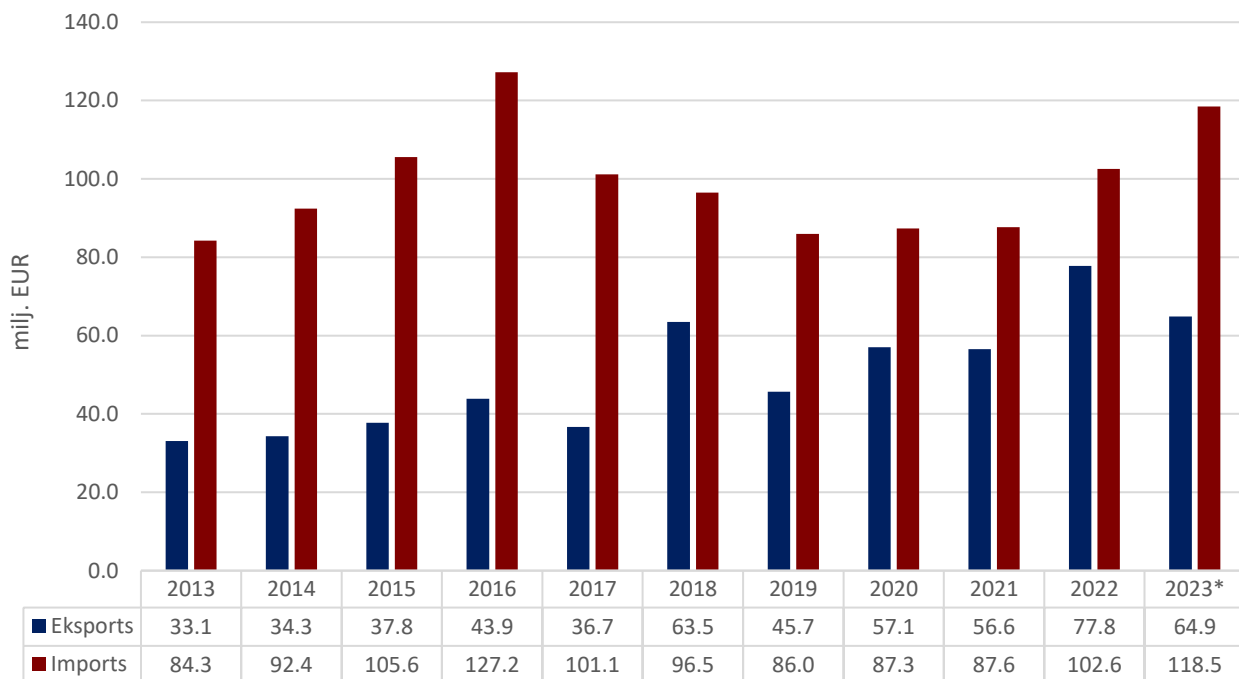
PREČU TIRDZNIECĪBA

PREČU EKSPORTA – IMPORTA DINAMIKA (MILJ. EUR)

Avots: Centrālā statistikas pārvalde

	2013	2014	2015	2016	2017	2018	2019	2020	2021	2022	2023*
Eksports	33.1	34.3	37.8	43.9	36.7	63.5	45.7	57.1	56.6	77.8	64.9
Izmaiņas (%)		4	10	16	-16	73	-28	25	-1	37	-17
Imports	84.3	92.4	105.6	127.2	101.1	96.5	86.0	87.3	87.6	102.6	118.5
Izmaiņas (%)		10	14	20	-20	-5	-11	2	0	17	16
Saldo	-51.2	-58.1	-67.8	-83.3	-64.5	-32.9	-40.3	-30.3	-31.1	-24.8	-53.7

*provizorisks dati



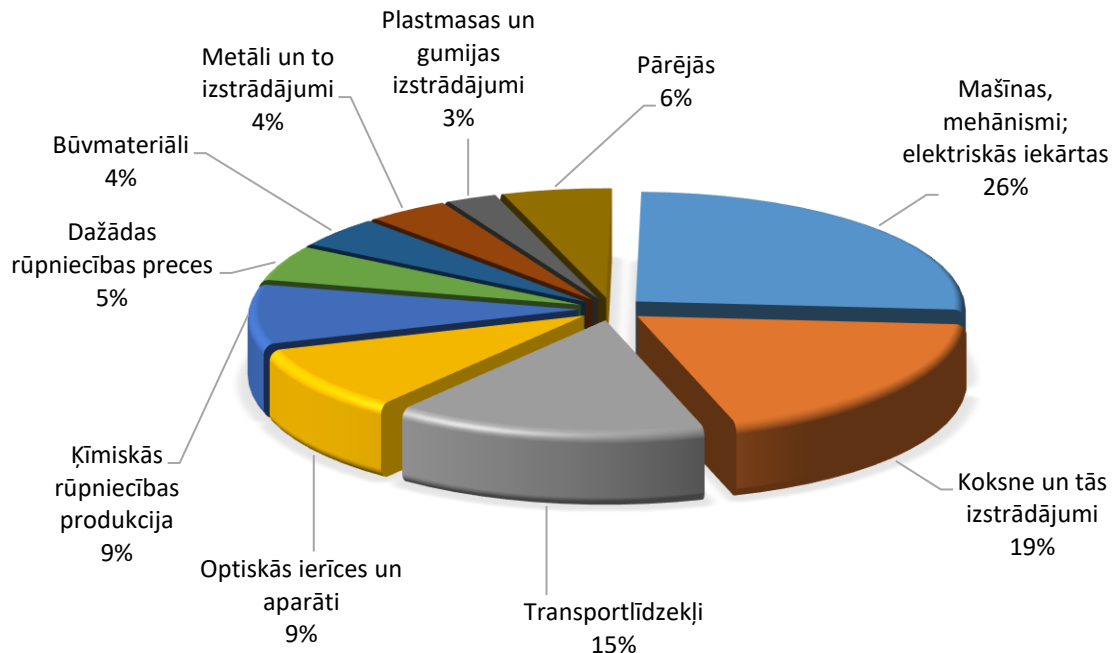
PREČU EKSPORTS SADALĪJUMĀ PA PREČU GRUPĀM (TŪKST. EUR)

Avots: Centrālā statistikas pārvalde

Preču grupa	2019	2020	2021	2022	2023*	Izmaiņas (%)
Mašīnas, mehānismi; elektriskās iekārtas	9229	9463	11061	14724	16799	14
Koksne un tās izstrādājumi	7946	7058	12185	16695	12303	-26
Transportlīdzekļi	6174	7384	8864	14075	9965	-29
Optiskās ierīces un aparāti	4618	5196	5118	8235	6139	-25
Ķīmiskās rūpniecības produkcija	4080	5005	4664	5300	5610	6
Dažādas rūpniecības preces	3714	3805	5029	4875	3325	-32
Būvmateriāli	2338	1820	2734	3403	2887	-15
Metāli un to izstrādājumi	1953	2131	2162	3574	2638	-26
Plastmasas un gumijas izstrādājumi	431	928	918	945	1630	72
Papīra izstrādājumi	590	604	628	1289	905	-30
Tekstilizstrādājumi	647	1163	749	855	752	-12
Pārtikas rūpniecības produkti	625	711	520	1396	671	-52
Minerālie produkti	1383	828	822	746	603	-19
Apavi, galvassegas un citi priekšmeti	130	94	102	264	254	-4
Augu valsts produkti	28	9292	26	43	121	178
Dārgakmeņi un dārgmetāli	1703	1476	792	873	107	-88
Mākslas un antikvārie priekšmeti	15	12	58	133	95	-29
Dzīvnieki un lopkopības produkcija	9	26	2	32	19	-38
Ādas izstrādājumi	9	41	28	36	19	-47
Pārējās preces	42	18	103	262	7	-97
Tauki un eļļas	0	0	0	1	1	-2
Ieroči un munīcija	5	8	0	1	1	-39
KOPĀ	45670	57065	56566	77757	64850	-17

PREČU EKSPORTS SADALĪJUMĀ PA PREČU GRUPĀM 2023. GADĀ

Avots: Centrālā statistikas pārvalde



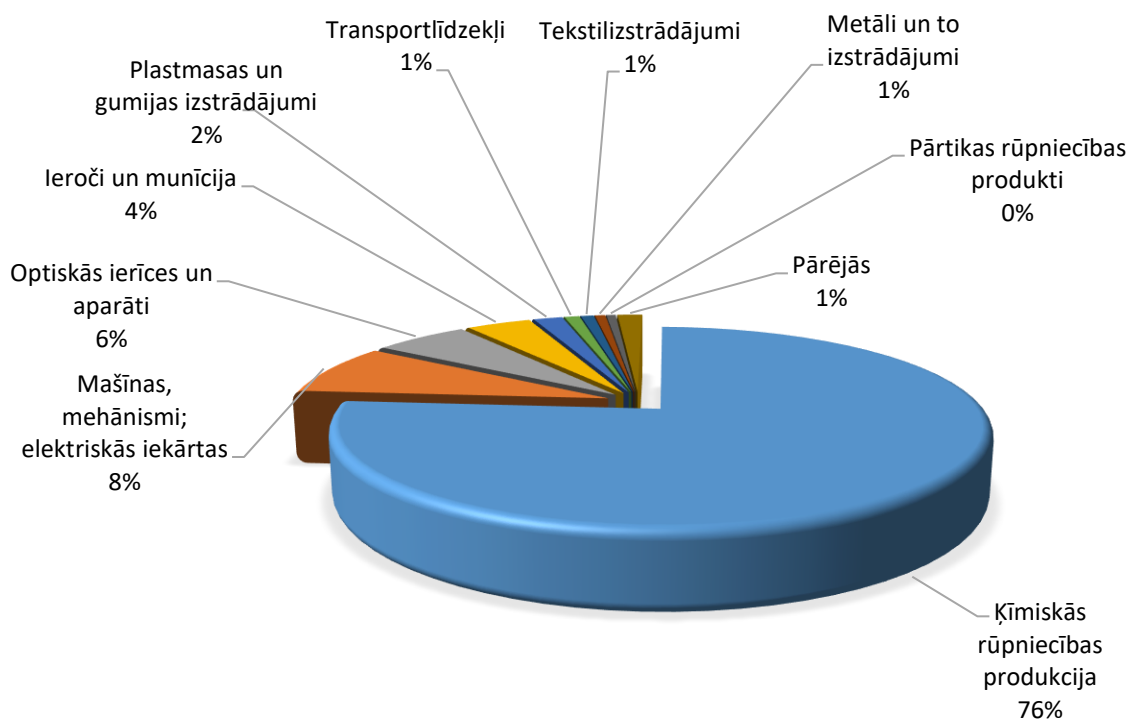
PREČU IMPORTS SADALĪJUMĀ PA PREČU GRUPĀM (TŪKST. EUR)

Avots: Centrālā statistikas pārvalde

Preču grupa	2019	2020	2021	2022	2023*	Izmaiņas (%)
Ķīmiskās rūpniecības produkcija	52405	53296	58879	77711	90107	16
Mašīnas, mehānismi; elektriskās iekārtas	17532	16340	8645	8258	9750	18
Optiskās ierīces un aparāti	7193	7722	7602	7407	6775	-9
Ieroči un munīcija	25	2605	1196	99	4608	4557
Plastmasas un gumijas izstrādājumi	2165	2223	2290	2046	2063	1
Transportlīdzekļi	999	744	3251	741	1084	46
Tekstilizstrādājumi	1407	1301	2523	2708	931	-66
Metāli un to izstrādājumi	714	1101	1165	1037	739	-29
Pārtikas rūpniecības produkti	172	221	360	583	670	15
Dažādas rūpniecības preces	242	324	279	311	536	73
Būvmateriāli	466	358	302	165	298	81
Apavi, galvassegas un citi priekšmeti	367	234	170	225	277	23
Papīra izstrādājumi	553	222	347	122	242	98
Ādas izstrādājumi	81	109	94	92	126	37
Minerālie produkti	285	201	158	215	102	-53
Dārgakmeņi un dārgmetāli	103	23	11	651	90	-86
Mākslas un antikvārie priekšmeti	1104	87	95	99	44	-55
Dzīvnieki un lopkopības produkcija	69	159	151	54	33	-38
Koksne un tās izstrādājumi	44	46	116	16	25	59
Augu valsts produkti	50	2	16	36	3	-92
KOPĀ	85977	87317	87649	102572	118503	16

PREČU IMPORTS SADALĪJUMĀ PA PREČU GRUPĀM 2023. GADĀ

Avots: Centrālā statistikas pārvalde

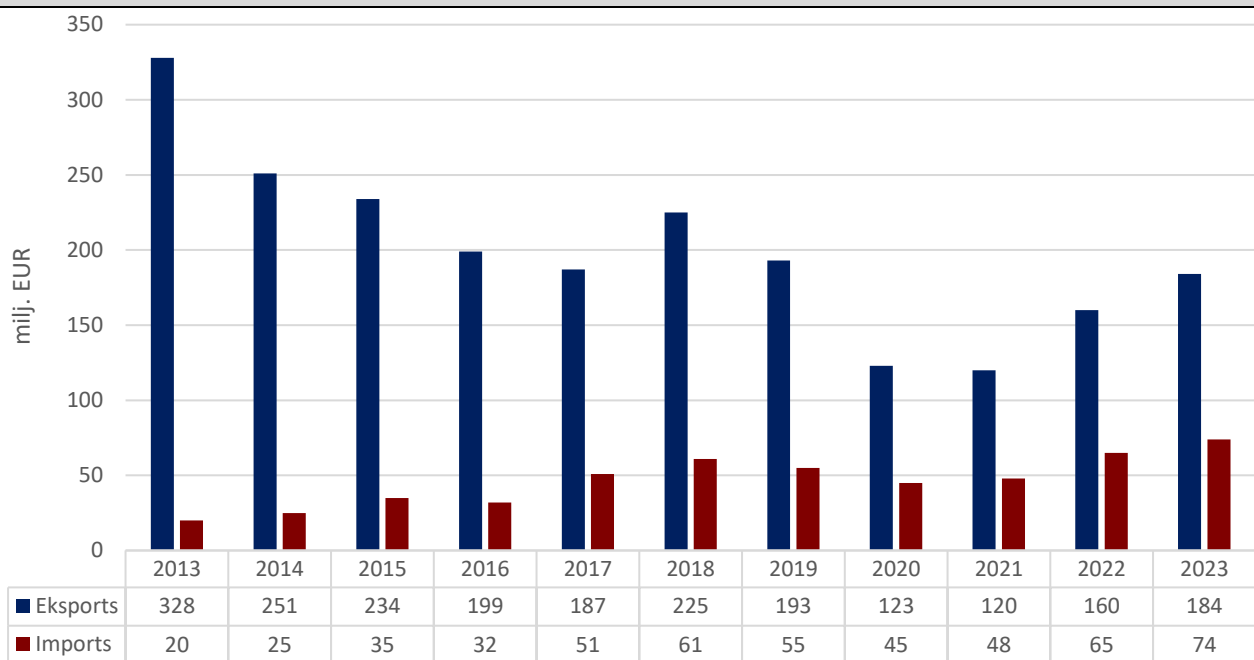


PAKALPOJUMU TIRDZNIECĪBA

PAKALPOJUMU EKSPORTA – IMPORTA DINAMIKA (MILJ. EUR)

Avots: Latvijas Banka

	2013	2014	2015	2016	2017	2018	2019	2020	2021	2022	2023
Eksports	328	251	234	199	187	225	193	123	120	160	184
Izmaiņas (%)		-23	-7	-15	-6	20	-14	-36	-2	33	15
Imports	20	25	35	32	51	61	55	45	48	65	74
Izmaiņas (%)		25	40	-9	59	20	-10	-18	7	35	14
Saldo	308	226	199	167	136	164	138	78	72	95	110

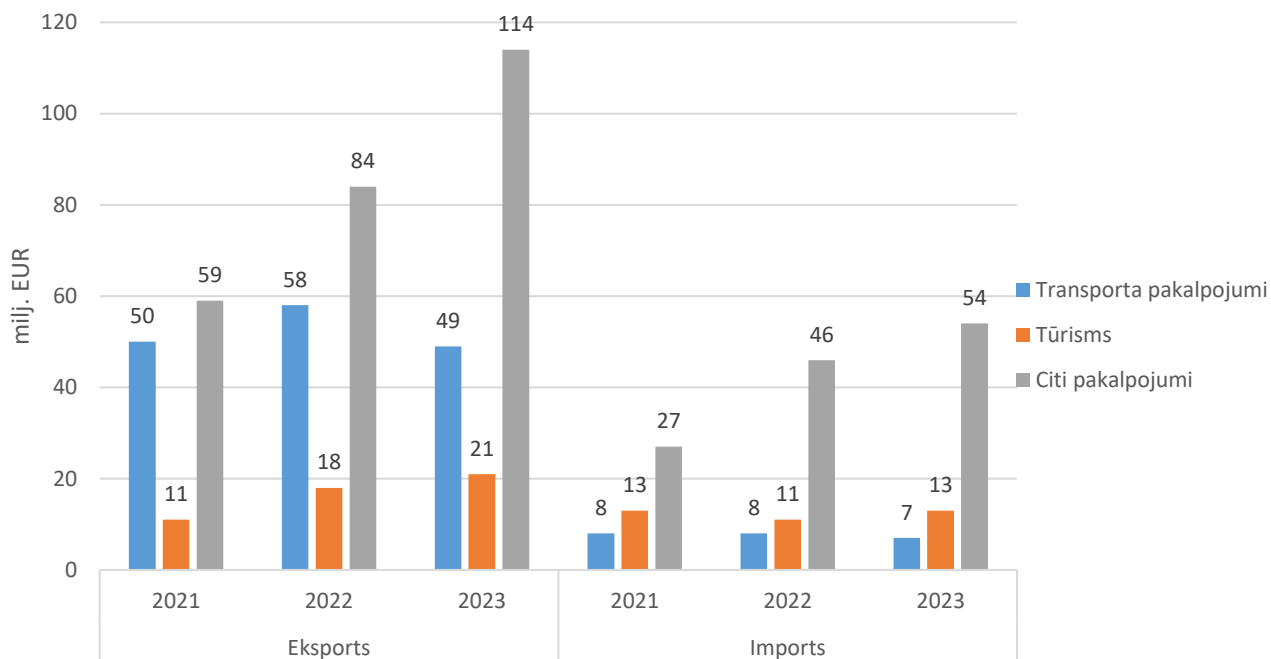


PAKALPOJUMU TIRDZNIECĪBA PA PAKALPOJUMU VEIDIEM (MILJ. EUR)

Avots: Latvijas Banka

Pakalpojumu veids	Eksports			Imports		
	2021	2022	2023	2021	2022	2023
Transporta pakalpojumi	50	58	49	8	8	7
Tūrisms	11	18	21	13	11	13
Citi pakalpojumi	59	84	114	27	46	54
Kopā	120	160	184	48	65	74

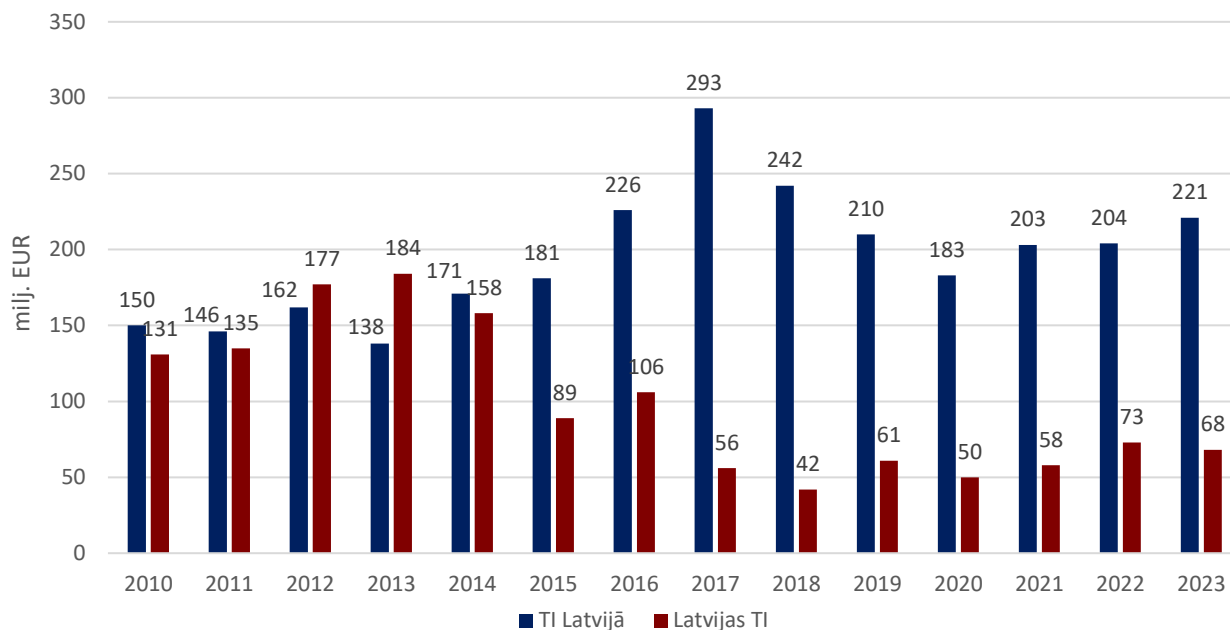
Pakalpojumu veidu summārā vērtība var nesakrist ar kopējiem gada datiem (skat. iepriekšējo tabulu!), jo pielietota noapaļošana.



INVESTĪCIJAS

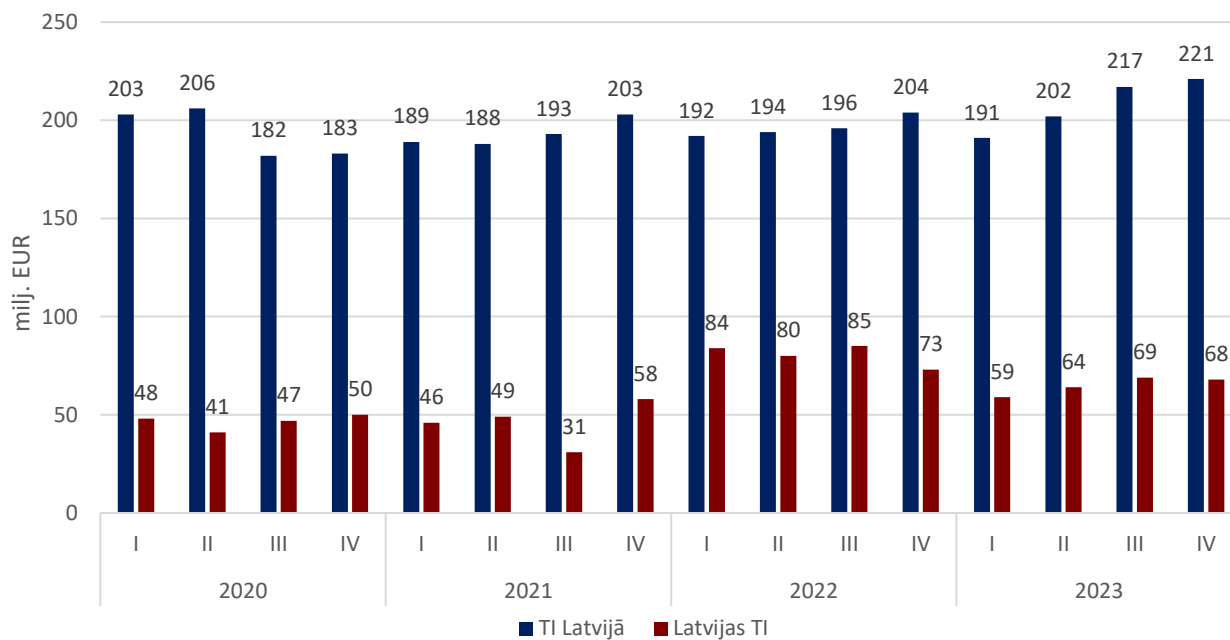
ŠVEICES – LATVIJAS UZKRĀTĀS TIEŠĀS INVESTĪCIJAS (TI) PA GADIEM (MILJ. EUR)

Avots: Latvijas Banka



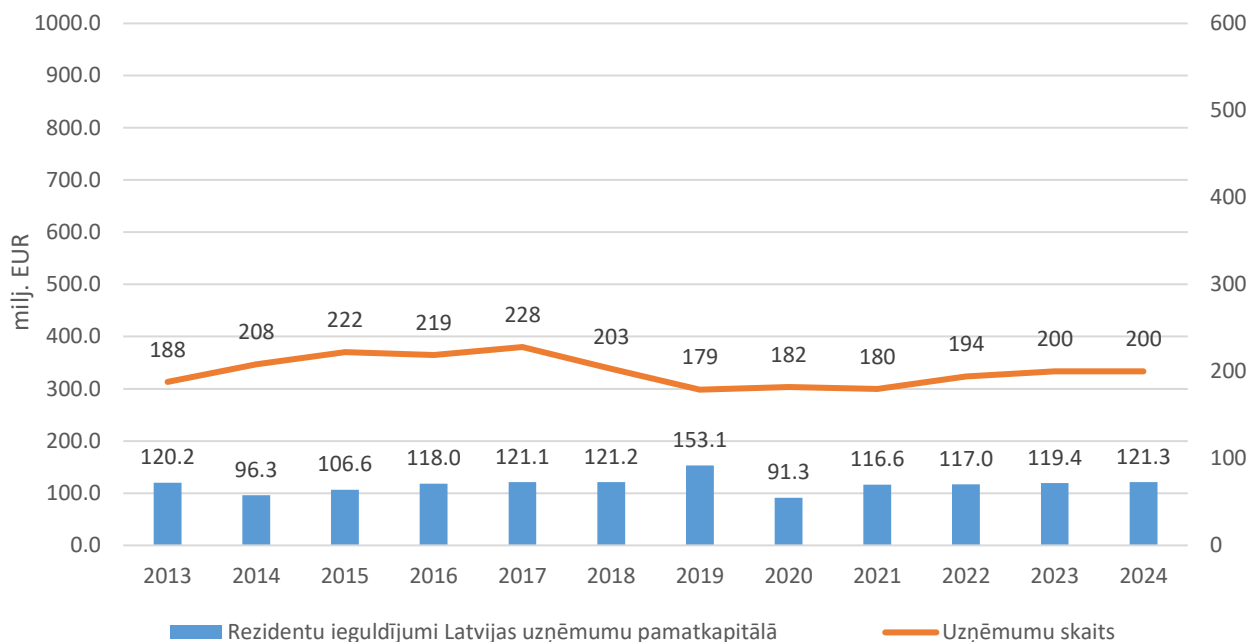
ŠVEICES – LATVIJAS UZKRĀTĀS TI PA CETURKŠŅIEM (MILJ. EUR)

Avots: Latvijas Banka



ŠVEICES IEGULDĪJUMS LATVIJAS UZŅĒMUMU PAMATKAPITĀLĀ (MILJ. EUR)

Avots: Lursoft (Dati atjaunoti 19.03.2024.)



TŪRISMS

LATVIJAS TŪRISTU MĪTNĒS APKALPOTO VIESU SKAITS NO ŠVEICES UN PAVADĪTĀS NAKTIS

Avots: Centrālā statistikas pārvalde

	2015	2016	2017	2018	2019	2020	2021	2022	2023
Apkalpotās personas	18287	18591	20982	22788	21830	3669	4814	9445	15772
Izmaiņas (%)		2	13	9	-4	-83	31	96	67
Pavadītās nakts	36321	36996	39202	44236	43093	8209	10921	17225	33106
Izmaiņas (%)		2	6	13	-3	-81	33	58	92

