

Latvijas ekonomiskā sadarbība ar Lielbritāniju

KOPSAVILKUMS PAR ĀRĒJO TIRDZniecību UN INVESTĪCIJĀM

Latvija / Valsts		2022 milj. EUR	2023 milj. EUR	IZMAIŅAS, %	ĪPATSVARŠ, %	Vieta
Kopējais	Eksports	1736,2	1503,6	-13	5,7	5
	Imports	415,2	461,8	11	1,6	18
	Apgrozījums	2151,4	1965,5	-9	3,6	6
	Saldo	1320,9	1041,8	-21		
Preces	Eksports	1131,2	905,6	-20	4,8	6
	Imports	184,2	241,8	31	1,0	19
Pakalpojumi	Eksports	605	598	-1	8,0	3
	Imports	231	220	-5	4,1	7
Tiešās investīcijas (TI) un ieguldījumi	TI Latvijā	371	383	3	1,6	14
	Latvijas uzņēmumu pamatkapitālā	189,1	175,8	524 uzņēmumi		13
	Latvijas TI	31	36	16	0,6	18

- **2023. gadā** Latvijas kopējais **preču un pakalpojumu tirdzniecības apgrozījums** ar Lielbritāniju bija **1,97 miljardi EUR**, kas ierindoja Lielbritāniju 6. vietā Latvijas ārējās tirdzniecības partneru starpā. **Kopējais preču un pakalpojumu eksports** uz Lielbritāniju bija **1,50 miljardi EUR**, kas veido 5,7% no Latvijas kopējā eksporta, savukārt **preču un pakalpojumu imports – 461,8 milj. EUR**, kas veido 1,6% no Latvijas importa. Salīdzinājumā ar 2022. gadu eksports ir samazinājies par 13%, bet imports ir audzis par 11%. 2023. gadā Lielbritānija bija Latvijas **5. nozīmīgākais eksporta un 18. nozīmīgākais importa partneris**. **Tirdzniecības bilance** bija **pozitīva (1,04 miljardi EUR)**.
- **2023. gadā** Latvijas **preču eksports** uz Lielbritāniju bija **905,6 milj. EUR**, kas ir par 20% mazāk nekā 2022. gadā, bet **preču imports no Lielbritānijas – 241,8 milj. EUR**, palielinoties par 31% salīdzinājumā ar iepriekšējo gadu.
- **2023. gadā** Latvijas **pakalpojumu eksports** uz Lielbritāniju bija **598 milj. EUR**, samazinoties par 1%, bet **pakalpojumu imports – 220 milj. EUR**, kas samazinājās par 5% salīdzinājumā ar 2022. gadu.
- **2023. gada beigās** Lielbritānijas uzkrātās tiešās investīcijas Latvijā bija **383 milj. EUR**, savukārt **Latvijas uzkrātās tiešās investīcijas Lielbritānijā** bija **36 milj. EUR**.
- **2023. gada beigās** pēc ārvalstu ieguldījumiem Latvijā reģistrēto uzņēmumu pamatkapitālā Lielbritānija ierindojas **13. vietā** ar kopējo ieguldījumu **175,8 milj. EUR** un **524 uzņēmumiem**.

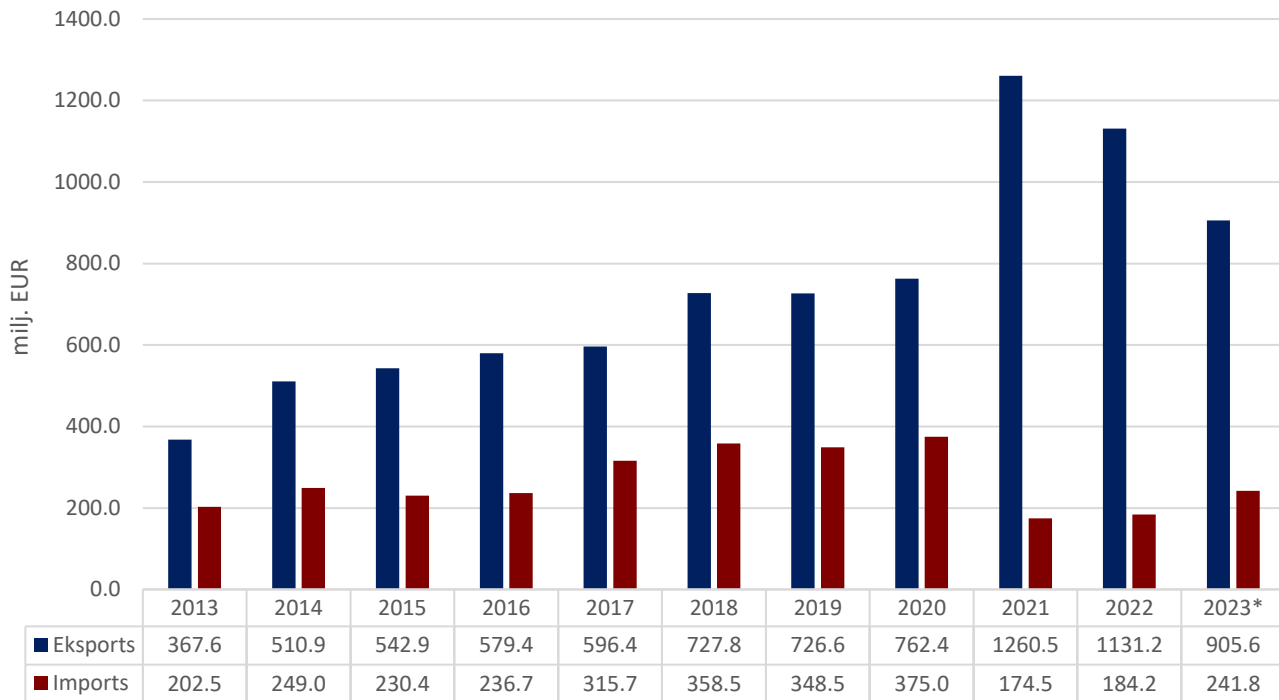
PREČU TIRDZNIECĪBA

PREČU EKSPORTA – IMPORTA DINAMIKA (MILJ. EUR)

Avots: Centrālā statistikas pārvalde

	2013	2014	2015	2016	2017	2018	2019	2020	2021	2022	2023*
Eksports	367.6	510.9	542.9	579.4	596.4	727.8	726.6	762.4	1260.5	1131.2	905.6
Izmaiņas (%)		39	6	7	3	22	0	5	65	-10	-20
Imports	202.5	249.0	230.4	236.7	315.7	358.5	348.5	375.0	174.5	184.2	241.8
Izmaiņas (%)		23	-7	3	33	14	-3	8	-53	6	31
Saldo	165.1	261.9	312.5	342.8	280.7	369.3	378.1	387.4	1086.0	946.9	663.8

*provizorisks dati



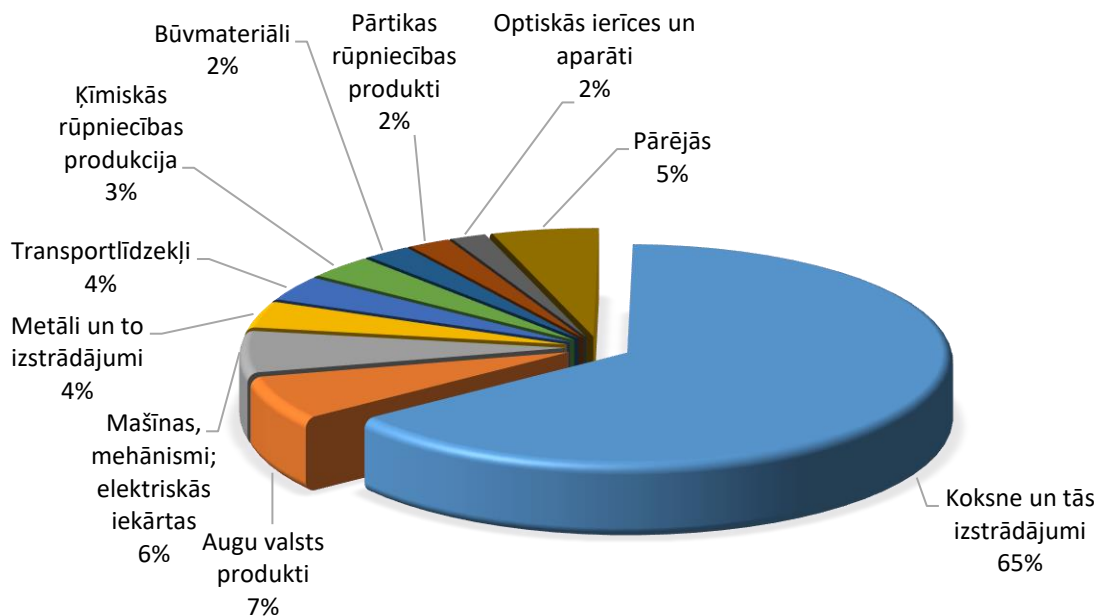
PREČU EKSPORTS SADALĪJUMĀ PA PREČU GRUPĀM (TŪKST. EUR)

Avots: Centrālā statistikas pārvalde

Preču grupa	2019	2020	2021	2022	2023*	Izmaiņas (%)
Koksne un tās izstrādājumi	439496	479612	987146	826666	585003	-29
Augu valsts produkti	35986	36107	51522	40423	58868	46
Mašīnas, mehānismi; elektriskās iekārtas	42746	46017	51820	53892	55562	3
Metāli un to izstrādājumi	60701	48981	23934	31220	35249	13
Transportlīdzekļi	19317	16500	20052	23121	33144	43
Ķīmiskās rūpniecības produkcija	35750	37791	31206	39356	31313	-20
Būvmateriāli	10714	9151	17379	22968	21291	-7
Pārtikas rūpniecības produkti	21827	30286	18237	19807	19568	-1
Optiskās ierīces un aparāti	6424	6061	8795	13470	16353	21
Dažādas rūpniecības preces	23032	20395	19760	18924	15165	-20
Dzīvnieki un lopkopības produkcija	8714	9996	7885	8320	9715	17
Minerālie produkti	398	1360	6432	11784	7067	-40
Plastmasas un gumijas izstrādājumi	6162	5604	5411	6548	5573	-15
Papīra izstrādājumi	4713	5818	6201	7504	4694	-37
Tekstilizstrādājumi	9187	8046	2635	2934	3692	26
Apavi, galvassegas un citi priekšmeti	260	298	1270	2696	2901	8
Ādas izstrādājumi	54	113	100	162	258	59
Ieroči un munīcija	0	0	0	46	116	154
Dārgakmeņi un dārgmetāli	845	19	41	45	40	-11
Tauki un eļļas	16	20	16	34	31	-10
Pārējās preces	261	240	79	19	25	32
Mākslas un antikvārie priekšmeti	0	2	619	1220	16	-99
KOPĀ	726603	762417	1260539	1131160	905646	-20

PREČU EKSPORTS SADALĪJUMĀ PA PREČU GRUPĀM 2023. GADĀ

Avots: Centrālā statistikas pārvalde



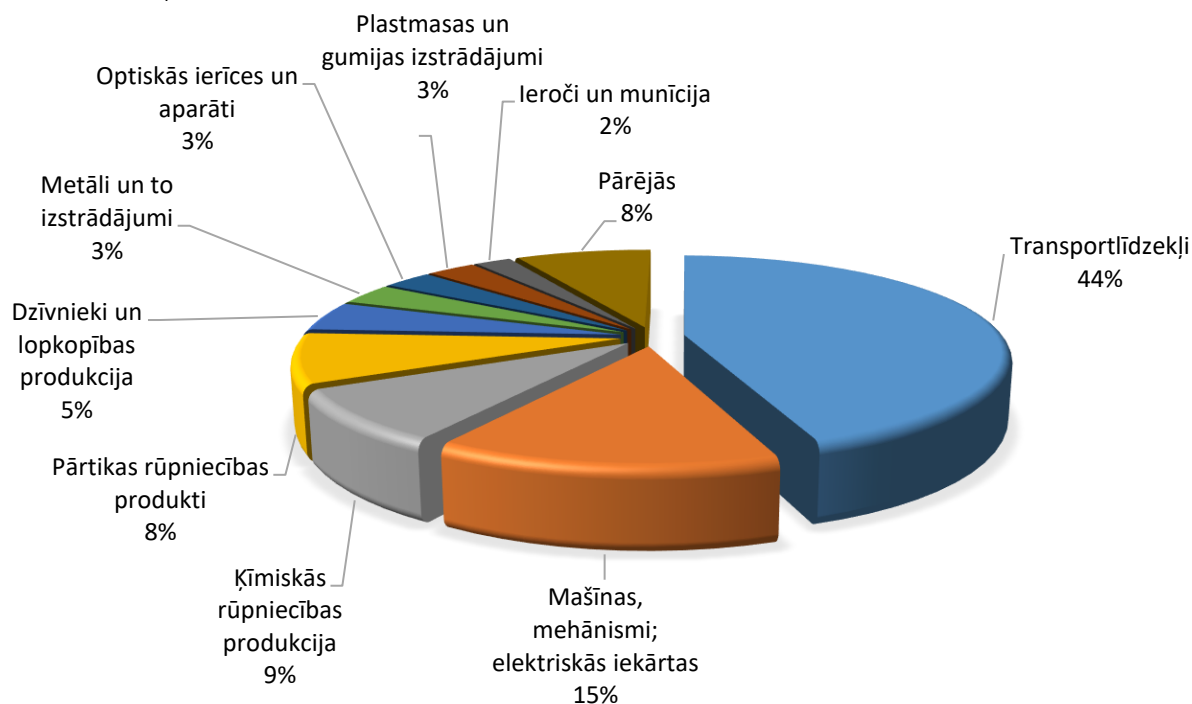
PREČU IMPORTS SADALĪJUMĀ PA PREČU GRUPĀM (TŪKST. EUR)

Avots: Centrālā statistikas pārvalde

Preču grupa	2019	2020	2021	2022	2023*	Izmaiņas (%)
Transportlīdzekļi	43176	45914	49502	40978	107075	161
Mašīnas, mehānismi; elektriskās iekārtas	70116	69264	30090	34810	34920	0
Ķīmiskās rūpniecības produkcija	27681	30205	25784	31755	21013	-34
Pārtikas rūpniecības produkti	102263	133339	14093	17606	19897	13
Dzīvnieki un lopkopības produkcija	6590	8552	5436	9961	11525	16
Metāli un to izstrādājumi	8925	7233	8034	12770	8212	-36
Optiskās ierīces un aparāti	12414	10942	6987	7878	7174	-9
Plastmasas un gumijas izstrādājumi	11576	9422	9180	8692	7036	-19
Ieroči un munīcija	1942	6459	6239	105	5273	4935
Tekstilizstrādājumi	36806	31003	7117	6449	4788	-26
Dažādas rūpniecības preces	5452	5751	3179	2609	4041	55
Papīra izstrādājumi	6267	4729	2672	3686	3463	-6
Būvmateriāli	6445	3820	3107	3128	2962	-5
Koksne un tās izstrādājumi	742	379	287	424	2635	521
Ādas izstrādājumi	1212	1331	660	474	416	-12
Dārgakmeņi un dārgmetāli	225	214	346	480	320	-33
Augu valsts produkti	2513	2727	175	589	293	-50
Apavi, galvassegas un citi priekšmeti	3173	2709	1008	496	258	-48
Minerālie produkti	809	646	479	439	255	-42
Tauki un eļļas	153	313	49	155	158	2
Mākslas un antikvārie priekšmeti	12	17	99	761	105	-86
KOPĀ	348493	374969	174523	184245	241818	31

PREČU IMPORTS SADALĪJUMĀ PA PREČU GRUPĀM 2023. GADĀ

Avots: Centrālā statistikas pārvalde

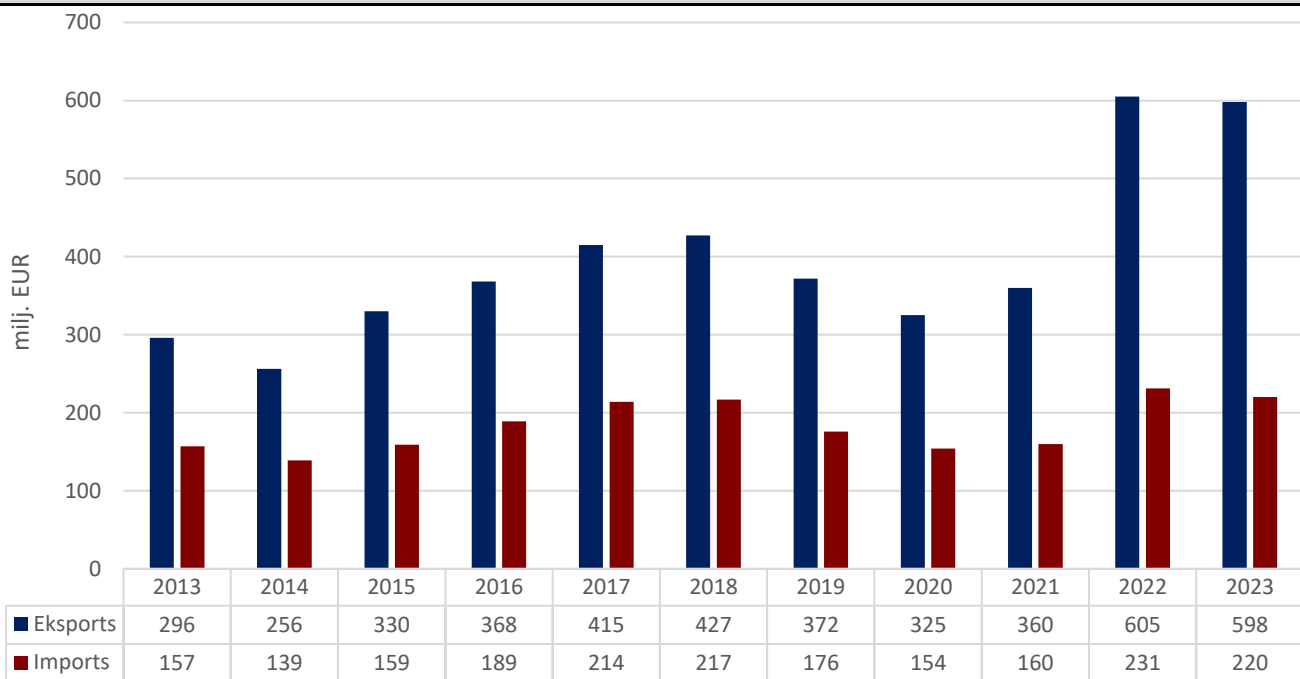


PAKALPOJUMU TIRDZNIECĪBA

PAKALPOJUMU EKSPORTA – IMPORTA DINAMIKA (MILJ. EUR)

Avots: Latvijas Banka

	2013	2014	2015	2016	2017	2018	2019	2020	2021	2022	2023
Eksports	296	256	330	368	415	427	372	325	360	605	598
Izmaiņas (%)		-14	29	12	13	3	-13	-13	11	68	-1
Imports	157	139	159	189	214	217	176	154	160	231	220
Izmaiņas (%)		-11	14	19	13	1	-19	-13	4	44	-5
Saldo	139	117	171	179	201	210	196	171	200	374	378

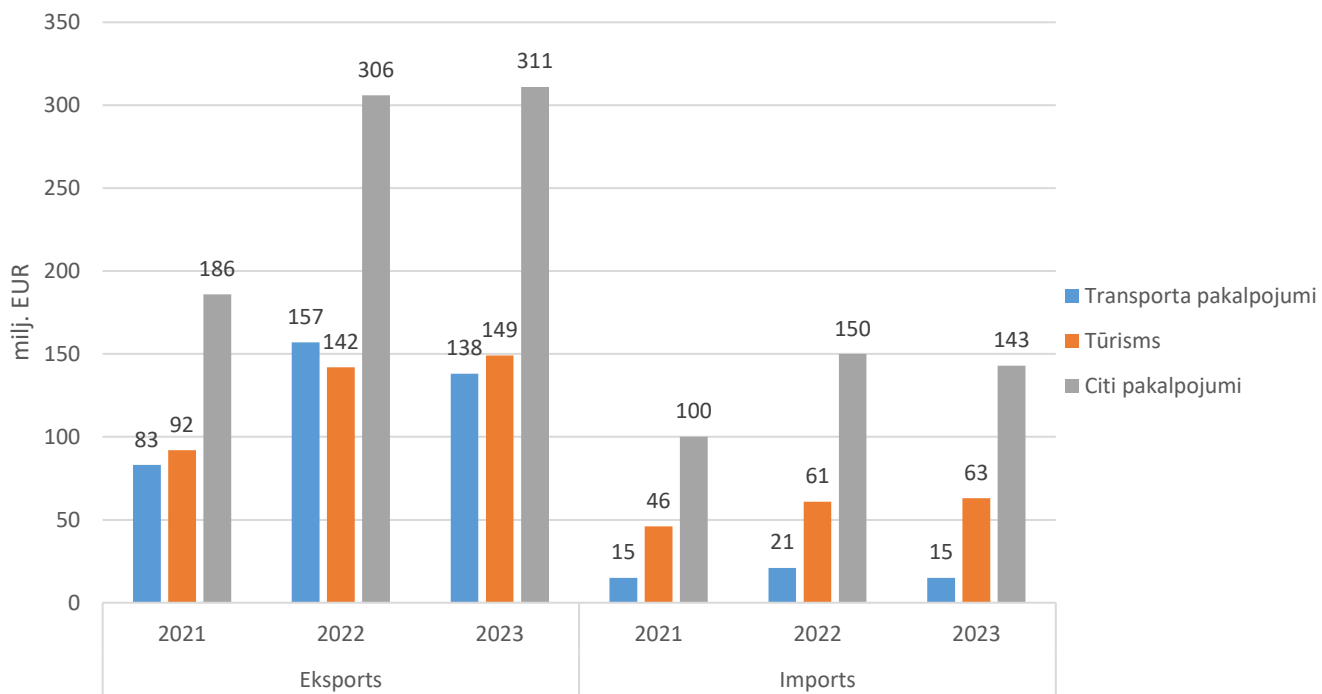


PAKALPOJUMU TIRDZNIECĪBA PA PAKALPOJUMU VEIDIEM (MILJ. EUR)

Avots: Latvijas Banka

Pakalpojumu veids	Eksports			Imports		
	2021	2022	2023	2021	2022	2023
Transporta pakalpojumi	83	157	138	15	21	15
Tūrisms	92	142	149	46	61	63
Citi pakalpojumi	186	306	311	100	150	143
Kopā	361	605	598	161	232	221

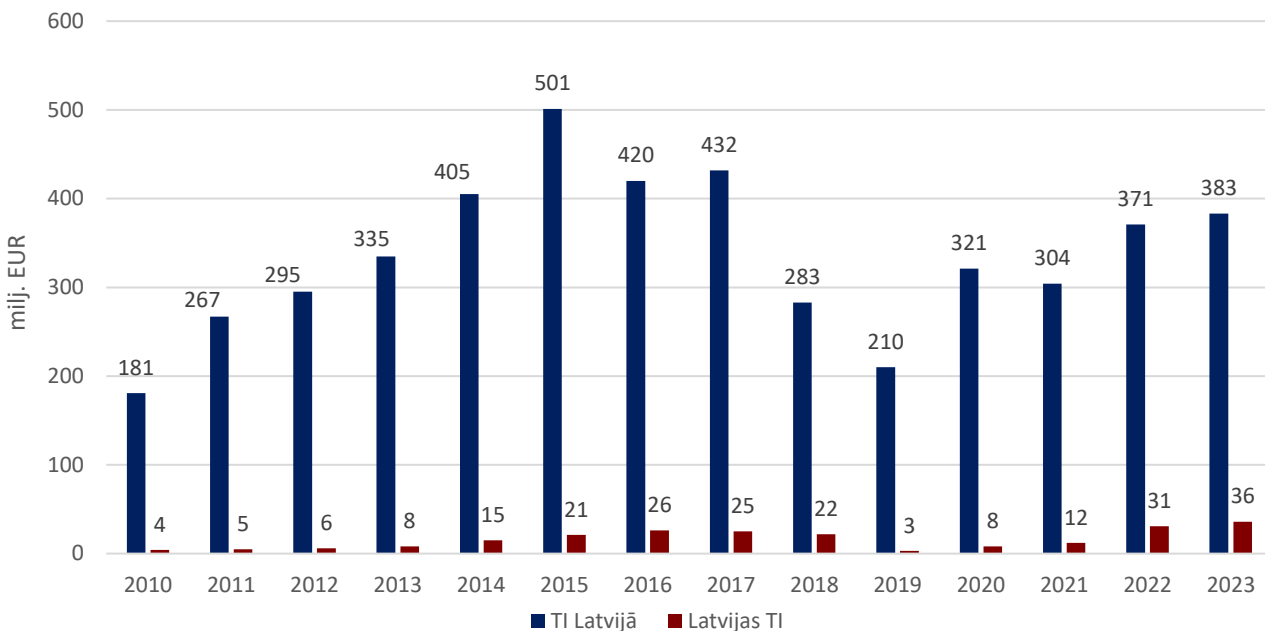
Pakalpojumu veidu summārā vērtība var nesakrist ar kopējiem gada datiem (skat. iepriekšējo tabulu!), jo pielietota noapaļošana.



INVESTĪCIJAS

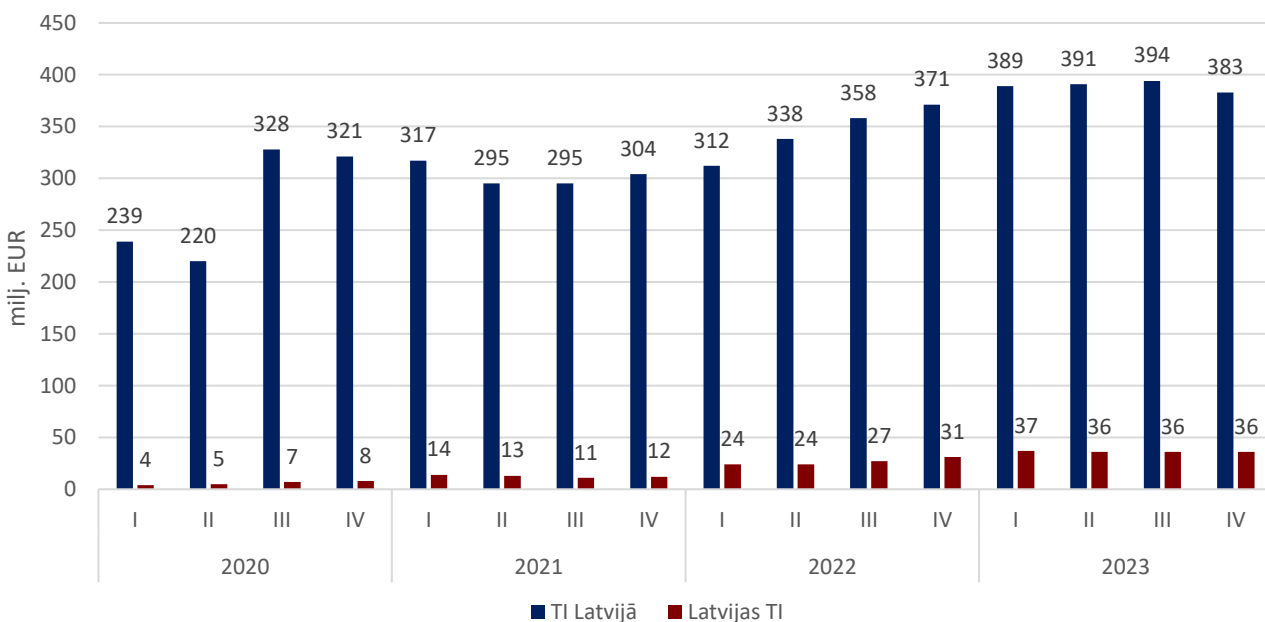
LIELBRITĀNIJAS – LATVIJAS UZKRĀTĀS TIEŠĀS INVESTĪCIJAS (TI) PA GADIEM (MILJ. EUR)

Avots: Latvijas Banka



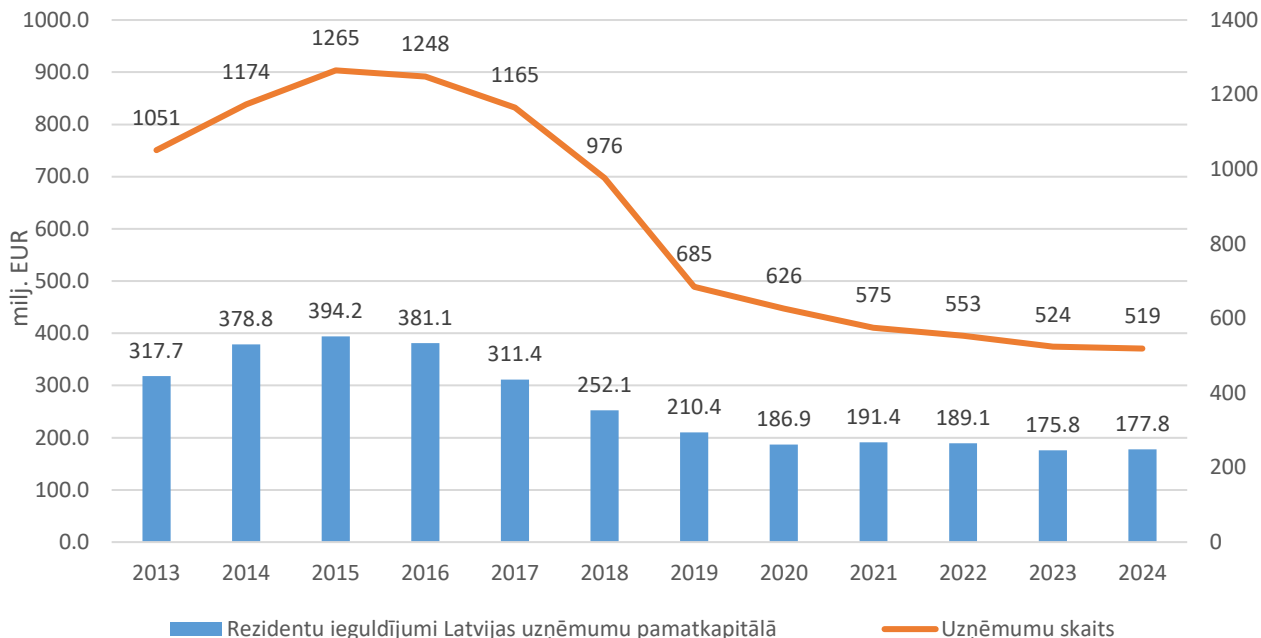
LIELBRITĀNIJAS – LATVIJAS UZKRĀTĀS TI PA CETURKŠNIEM (MILJ. EUR)

Avots: Latvijas Banka



LIELBRITĀNIJAS IEGULDĪJUMS LATVIJAS UZŅĒMUMU PAMATKAPITĀLĀ (MILJ. EUR)

Avots: Lursoft (Dati atjaunoti 18.03.2024.)



TŪRISMS

LATVIJAS TŪRISTU MĪTNĒS APKALPOTO VIESU SKAITS NO LIELBRITĀNIJAS UN PAVADĪTĀS NAKTIS

Avots: Centrālā statistikas pārvalde

	2015	2016	2017	2018	2019	2020	2021	2022	2023
Apkalpotās personas	69404	85139	95357	108271	107950	25377	23016	73607	88671
Izmaiņas (%)		23	12	14	0	-76	-9	220	20
Pavadītās nakts	137489	168111	186509	216350	217776	53716	45342	139251	169723
Izmaiņas (%)		22	11	16	1	-75	-16	207	22

