

Latvijas ekonomiskā sadarbība ar Japānu

KOPSAVILKUMS PAR ĀRĒJO TIRDZniecību UN INVESTĪCIJĀM

Latvija / Valsts		2022 milj. EUR	2023 milj. EUR	IZMAIŅAS, %	ĪPATSVARŠ, %	Vieta
Kopējais	Eksports	87,3	60,4	-31	0,2	44
	Imports	36,8	30,8	-16	0,1	48
	Apgrozījums	124,1	91,2	-27	0,2	48
	Saldo	50,5	29,6	-41		
Preces	Eksports	84,3	56,4	-33	0,3	36
	Imports	26,8	23,8	-11	0,1	41
Pakalpojumi	Eksports	3	4	33	0,1	57
	Imports	10	7	-30	0,1	57
Tiešās investīcijas (TI) un ieguldījumi	TI Latvijā	0	1		0,004	63
	Latvijas uzņēmumu pamatkapitālā	0,03	0,8	4 uzņēmumi		58
	Latvijas TI	0	0			

- **2023. gadā** Latvijas kopējais **preču un pakalpojumu tirdzniecības apgrozījums** ar Japānu bija **91,2 milj. EUR**, kas ierindoja Japānu **48. vietā** Latvijas ārējās tirdzniecības partneru starpā. **Kopējais preču un pakalpojumu eksports** uz Japānu bija **60,4 milj. EUR**, kas veido 0,2% no Latvijas kopējā eksporta, savukārt **preču un pakalpojumu imports** – **30,8 milj. EUR**, kas veido 0,1% no Latvijas importa. Salīdzinājumā ar 2022. gadu eksports ir samazinājies par 31%, bet imports ir krities par 16%. 2023. gadā Japāna bija Latvijas **44. nozīmīgākais eksporta** un **48. nozīmīgākais importa** partneris. **Tirdzniecības bilance** ar Japānu bija **pozitīva (29,6 milj. EUR)**.
- **2023. gadā** Latvijas **preču eksports** uz Japānu bija **56,4 milj. EUR**, kas ir par 33% mazāk nekā 2022. gadā, bet **preču imports no Japānas** – **23,8 milj. EUR**, samazinoties par 11% salīdzinājumā ar iepriekšējo gadu.
- **2023. gadā** Latvijas **pakalpojumu eksports** uz Japānu bija **4 milj. EUR**, kas palielinājās par 33%, bet **pakalpojumu imports** – **7 milj. EUR**, kas saruka par 30% salīdzinājumā ar 2022. gadu.
- **2023. gada beigās** Japānas uzkrātās tiešās investīcijas Latvijā bija **1 milj. EUR**. Latvijas uzkrātās investīcijas Japānā netika reģistrētas, vai arī investīciju apjoms bija mazāks par 1 milj. EUR.
- **2023. gada beigās** pēc ārvalstu ieguldījumiem Latvijā reģistrēto uzņēmumu pamatkapitālā Japāna ierindoja **58. vietā** ar kopējo ieguldījumu **0,8 milj. EUR** un **4 uzņēmumiem**.

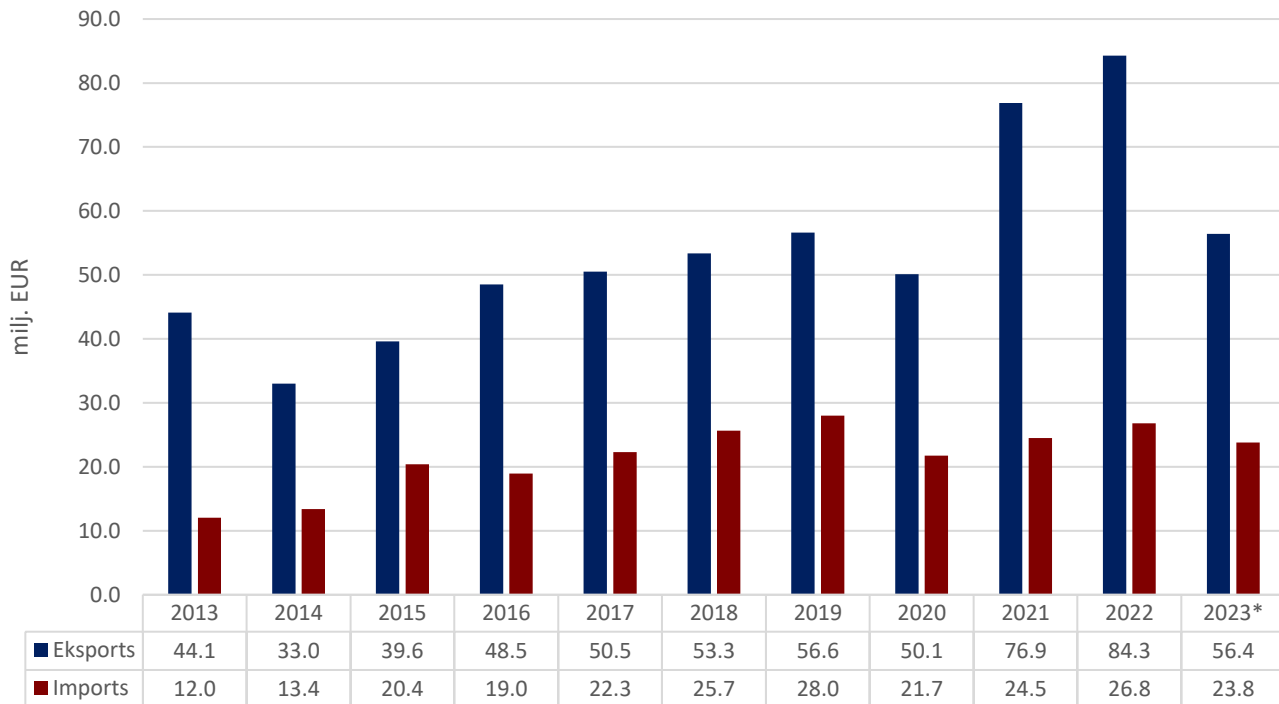
PREČU TIRDZNIECĪBA

PREČU EKSPORTA – IMPORTA DINAMIKA (MILJ. EUR)

Avots: Centrālā statistikas pārvalde

	2013	2014	2015	2016	2017	2018	2019	2020	2021	2022	2023*
Eksports	44.1	33.0	39.6	48.5	50.5	53.3	56.6	50.1	76.9	84.3	56.4
Izmaiņas (%)		-25	20	23	4	6	6	-12	53	10	-33
Imports	12.0	13.4	20.4	19.0	22.3	25.7	28.0	21.7	24.5	26.8	23.8
Izmaiņas (%)		11	52	-7	17	15	9	-22	13	9	-11
Saldo	32.0	19.6	19.2	29.5	28.2	27.7	28.6	28.4	52.4	57.5	32.6

*provizorisksie dati



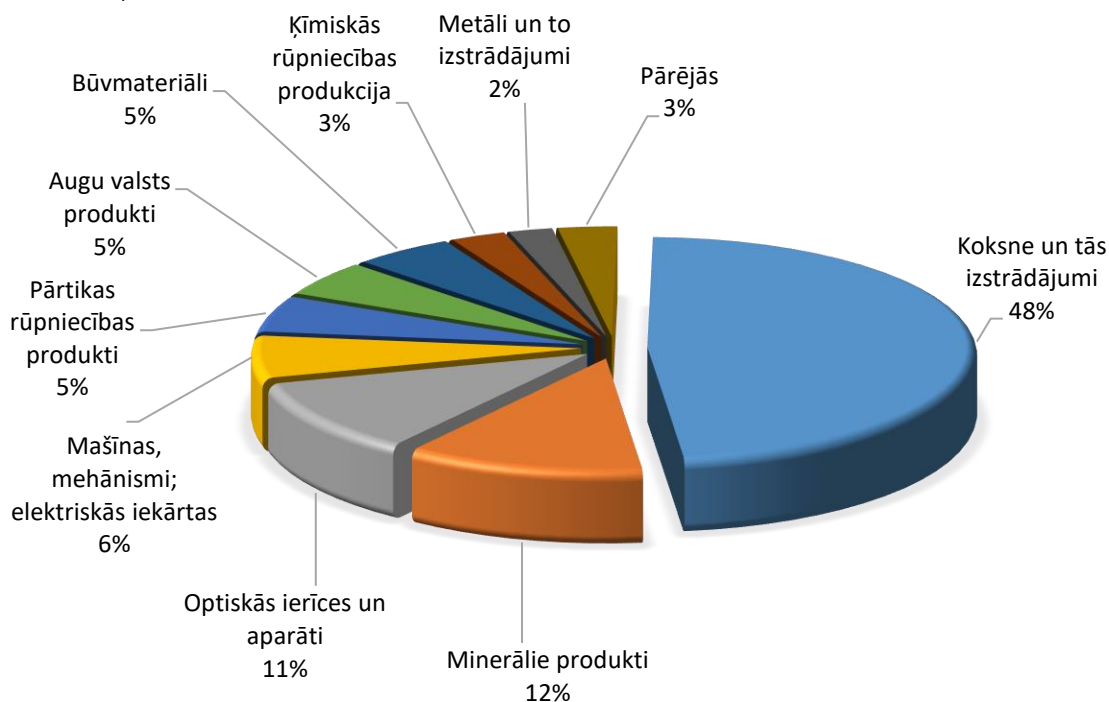
PREČU EKSPORTS SADALĪJUMĀ PA PREČU GRUPĀM (TŪKST. EUR)

Avots: Centrālā statistikas pārvalde

Preču grupa	2019	2020	2021	2022	2023*	Izmaiņas (%)
Koksne un tās izstrādājumi	29499	24546	45524	50981	27028	-47
Minerālie produkti	4544	5305	7575	9000	6632	-26
Optiskās ierīces un aparāti	7931	5776	7044	5881	6060	3
Mašīnas, mehānismi; elektriskās iekārtas	2184	2678	2875	3540	3465	-2
Pārtikas rūpniecības produkti	3302	4183	4009	3260	2961	-9
Augu valsts produkti	940	1029	2273	2997	2896	-3
Būvmateriāli	1197	1132	1367	3225	2861	-11
Ķīmiskās rūpniecības produkcija	1951	1349	1617	2677	1564	-42
Metāli un to izstrādājumi	97	324	811	700	1246	78
Dzīvnieki un lopkopības produkcija	551	110	98	170	415	145
Dažādas rūpniecības preces	2548	2239	2306	606	274	-55
Ieroči un munīcija	0	22	13	164	264	61
Tekstilizstrādājumi	337	269	294	400	224	-44
Transportlīdzekļi	1214	997	768	556	219	-61
Apavi, galvassegas un citi priekšmeti	4	5	7	15	80	415
Plastmasas un gumijas izstrādājumi	203	68	211	59	75	28
Dārgakmeņi un dārgmetāli	100	38	30	44	62	41
Ādas izstrādājumi	8	11	11	7	58	694
Papīra izstrādājumi	22	17	50	12	11	-11
Mākslas un antikvārie priekšmeti	6	0	5	2	0	-100
KOPĀ	56637	50099	76889	84296	56395	-33

PREČU EKSPORTS SADALĪJUMĀ PA PREČU GRUPĀM 2023. GADĀ

Avots: Centrālā statistikas pārvalde



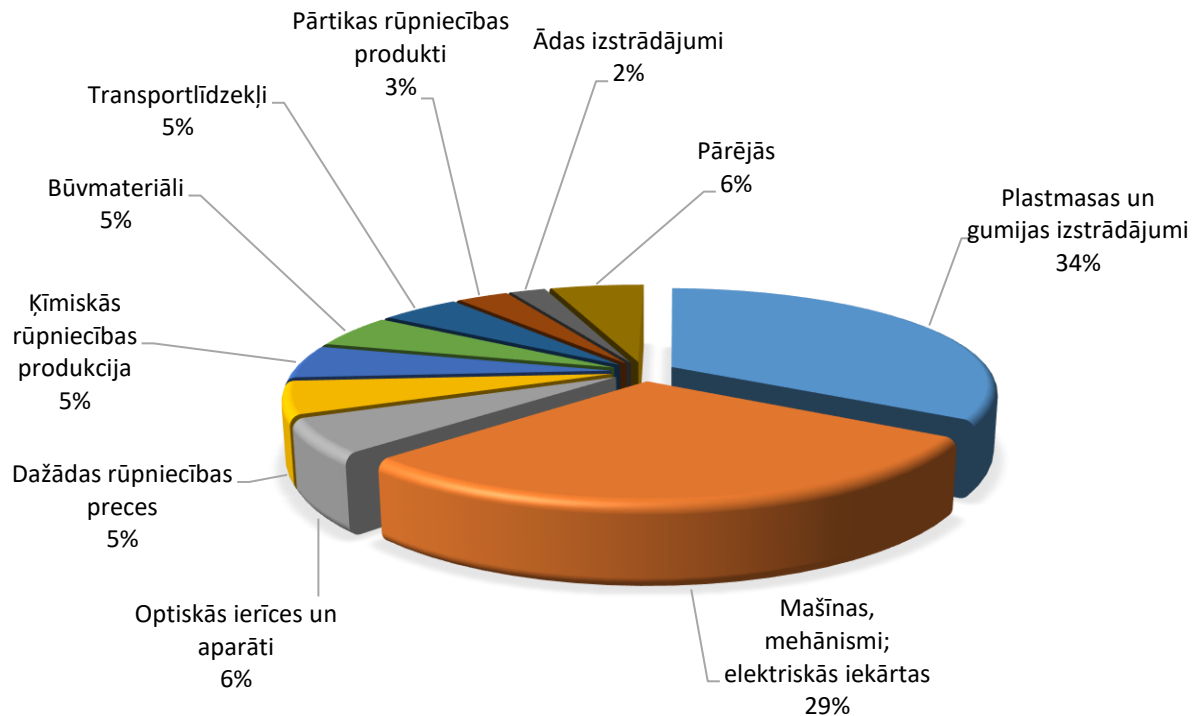
PREČU IMPORTS SADALĪJUMĀ PA PREČU GRUPĀM (TŪKST. EUR)

Avots: Centrālā statistikas pārvalde

Preču grupa	2019	2020	2021	2022	2023*	Izmaiņas (%)
Plastmasas un gumijas izstrādājumi	5905	7099	7415	8079	7957	-1
Mašīnas, mehānismi; elektriskās iekārtas	10640	5592	7751	7662	6900	-10
Optiskās ierīces un aparāti	973	883	1189	1568	1356	-14
Dažādas rūpniecības preces	1751	1881	1329	1137	1288	13
Ķīmiskās rūpniecības produkcija	1554	2015	3525	4096	1284	-69
Būvmateriāli	585	584	446	834	1275	53
Transportlīdzekļi	5262	2739	747	1020	1146	12
Pārtikas rūpniecības produkti	473	359	801	904	736	-19
Ādas izstrādājumi	3	10	21	130	507	291
Tekstilizstrādājumi	616	377	473	678	423	-38
Papīra izstrādājumi	80	72	88	345	317	-8
Minerālie produkti	0	1	471	188	279	49
Metāli un to izstrādājumi	119	89	179	124	239	92
Augu valsts produkti	15	11	13	10	34	233
Mākslas un antikvārie priekšmeti	2	2	3	1	13	1019
Dārgakmeņi un dārgmetāli	9	5	8	10	12	27
Apavi, galvassegas un citi priekšmeti	3	5	7	7	12	78
Koksne un tās izstrādājumi	1	12	24	1	2	101
Ieroči un munīcija	8	0	1	0	1	
Tauki un eļļas	0	1	0	1	0	-100
KOPĀ	27999	21738	24490	26795	23784	-11

PREČU IMPORTS SADALĪJUMĀ PA PREČU GRUPĀM 2023. GADĀ

Avots: Centrālā statistikas pārvalde

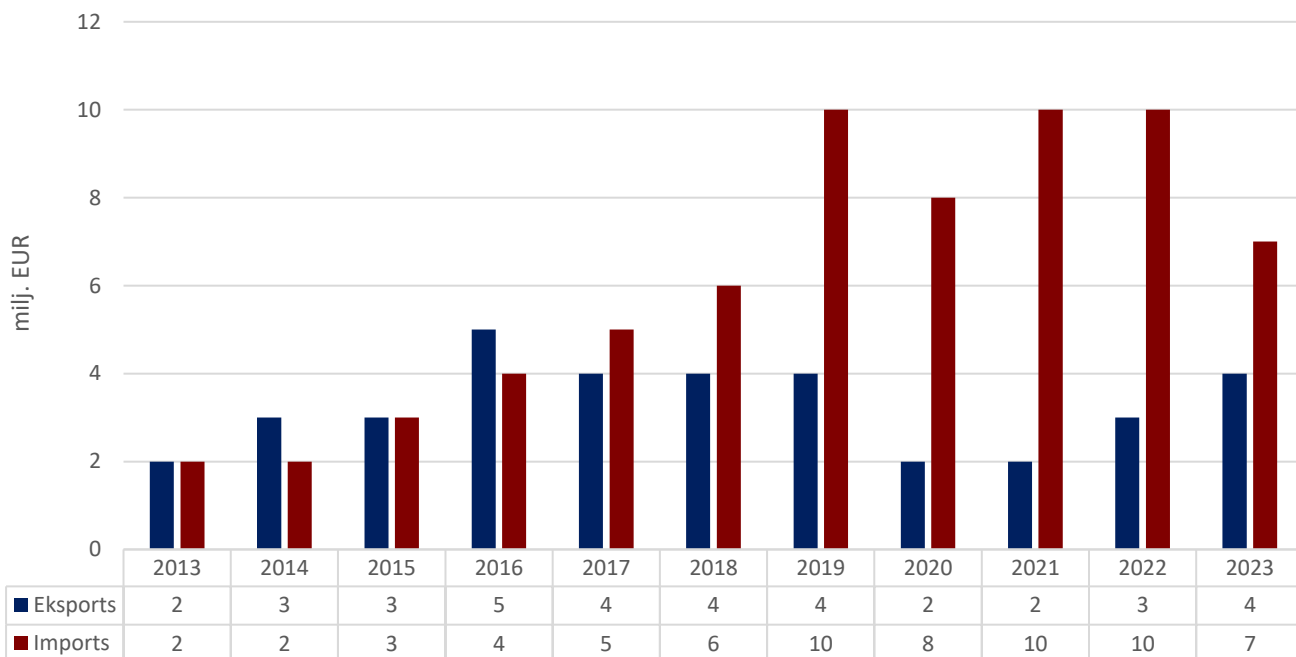


PAKALPOJUMU TIRDZNIECĪBA

PAKALPOJUMU EKSPORTA – IMPORTA DINAMIKA (MILJ. EUR)

Avots: Latvijas Banka

	2013	2014	2015	2016	2017	2018	2019	2020	2021	2022	2023
Eksports	2	3	3	5	4	4	4	2	2	3	4
Izmaiņas (%)		50	0	67	-20	0	0	-50	0	50	33
Imports	2	2	3	4	5	6	10	8	10	10	7
Izmaiņas (%)		0	50	33	25	20	67	-20	25	0	-30
Saldo	0	1	0	1	-1	-2	-6	-6	-8	-7	-3

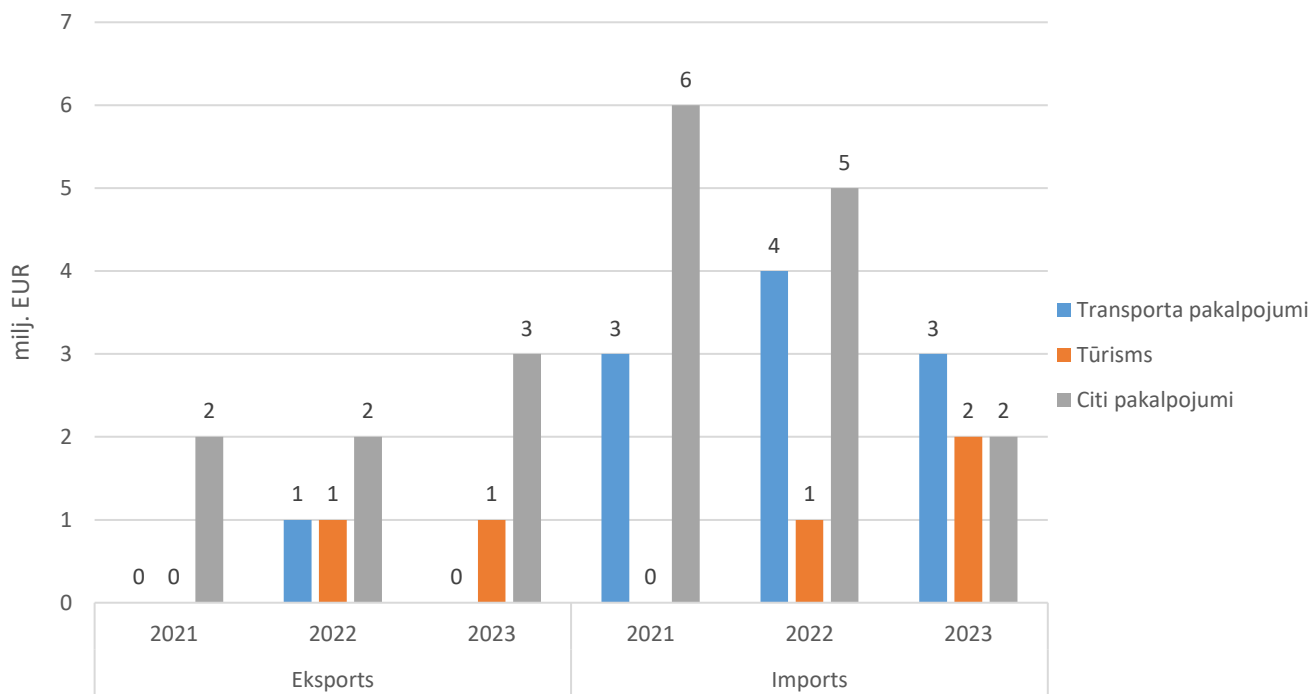


PAKALPOJUMU TIRDZNICĪBA PA PAKALPOJUMU VEIDIEM (MILJ. EUR)

Avots: Latvijas Banka

Pakalpojumu veids	Eksports			Imports		
	2021	2022	2023	2021	2022	2023
Transporta pakalpojumi	0	1	0	3	4	3
Tūrisms	0	1	1	0	1	2
Citi pakalpojumi	2	2	3	6	5	2
Kopā	2	4	4	9	10	7

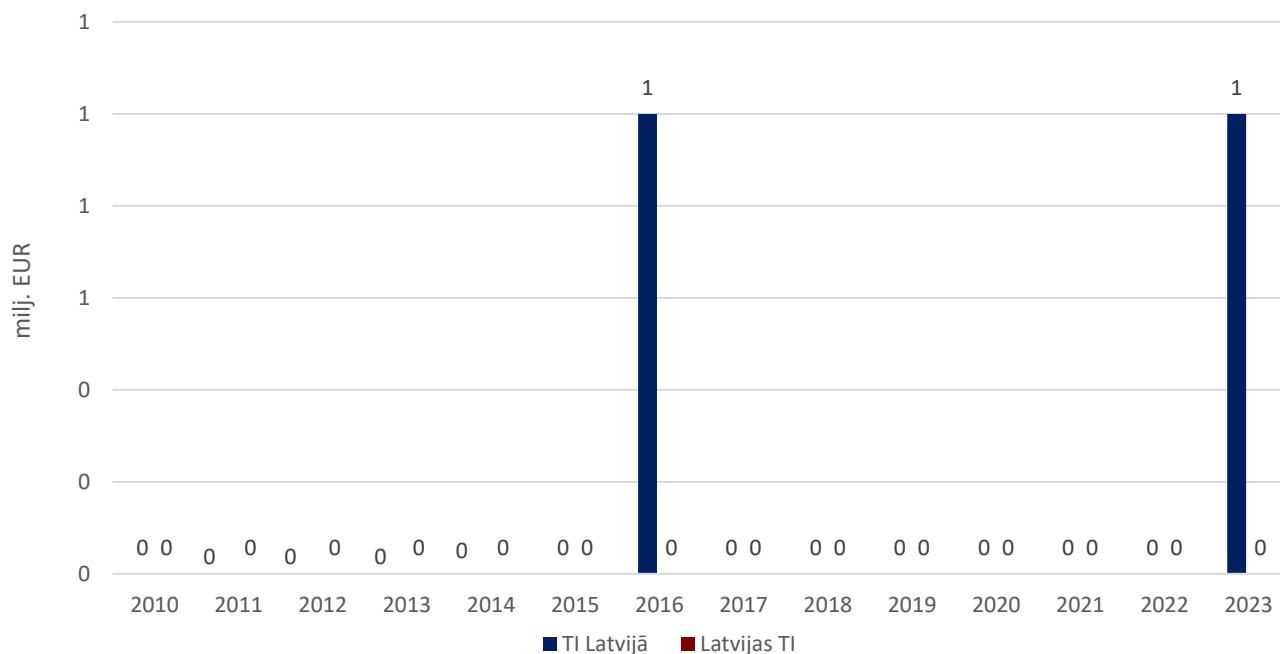
Pakalpojumu veidu summārā vērtība var nesakrist ar kopējiem gada datiem (skat. iepriekšējo tabulu!), jo pielietota noapaļošana.



INVESTĪCIJAS

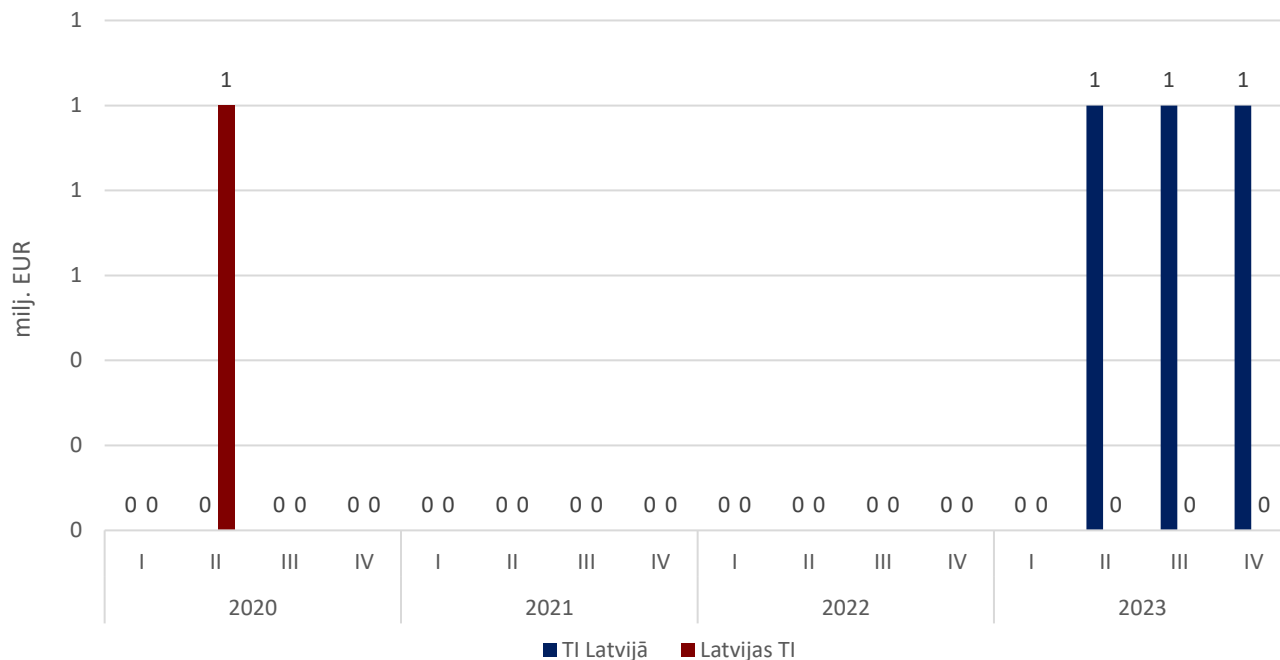
JAPĀNAS UN LATVIJAS UZKRĀTĀS TIEŠĀS INVESTĪCIJAS (TI) PA GADIEM (MILJ. EUR)

Avots: Latvijas Banka



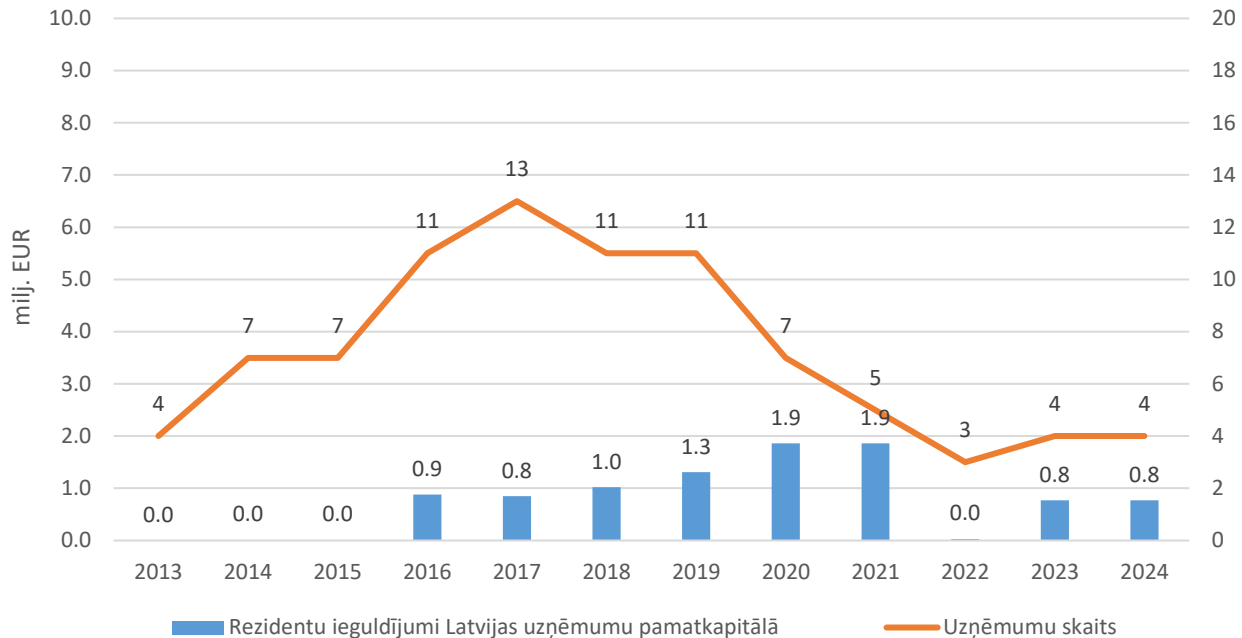
JAPĀNAS UN LATVIJAS UZKRĀTĀS TI PA CETURKŠŅIEM (MILJ. EUR)

Avots: Latvijas Banka



JAPĀNAS IEGULDĪJUMS LATVIJAS UZŅĒMUMU PAMATKAPITĀLĀ (MILJ. EUR)

Avots: Lursoft (Dati atjaunoti 14.03.2024.)



TŪRISMS

LATVIJAS TŪRISTU MĪTNĒS APKALPOTO VIESU SKAITS NO JAPĀNAS UN PAVADĪTĀS NAKTIS

Avots: Centrālā statistikas pārvalde

	2014	2015	2016	2017	2018	2019	2020	2021	2022	2023
Apkalpotās personas	15606	21575	23191	24576	29534	20416	2358	396	1229	3166
Izmaiņas (%)		38	7	6	20	-31	-88	-83	210	158
Pavadītās nakts	24798	30033	32387	33103	39949	31984	3622	1397	2136	6077
Izmaiņas (%)		21	8	2	21	-20	-89	-61	53	185

