

# Latvijas ekonomiskā sadarbība ar Franciju

## KOPSAVILKUMS PAR ĀRĒJO TIRDZNICĪBU UN INVESTĪCIJĀM

Latvija / Valsts		2022 milj. EUR	2023 milj. EUR	IZMAIŅAS, %	ĪPATSVARŠ, %	Vieta
Kopējais	Eksports	622,8	674,8	8	2,6	12
	Imports	469,4	543,2	16	1,9	13
	Apgrozījums	1092,2	1218,0	12	2,2	14
	Saldo	153,4	131,6	-14		
Preces	Eksports	442,8	476,8	8	2,5	12
	Imports	389,4	444,2	14	1,9	15
Pakalpojumi	Eksports	180	198	10	2,6	11
	Imports	80	99	24	1,9	15
Tiešās investīcijas (TI) un ieguldījumi	TI Latvijā	159	187	18	0,8	20
	Latvijas uzņēmumu pamatkapitālā	49,0	51,6	233 uzņēmumi		22
	Latvijas TI	32	30	-6	0,5	21

- **2023. gadā** Latvijas kopējais **preču un pakalpojumu tirdzniecības apgrozījums** ar Franciju bija **1,22 miljardi EUR**, kas ierindoja Franciju **14. vietā** Latvijas ārējās tirdzniecības partneru starpā. **Kopējais preču un pakalpojumu eksports** uz Franciju bija **674,8 milj. EUR**, kas veido 2,6% no Latvijas kopējā eksporta, savukārt **preču un pakalpojumu imports** – **543,2 milj. EUR**, kas veido 1,9% no Latvijas importa. Salīdzinājumā ar 2022. gadu eksports ir palielinājies par 8%, bet imports ir audzis par 16%. 2023. gadā Francija bija Latvijas **12. nozīmīgākais eksporta** un **13. nozīmīgākais importa** partneris. **Tirdzniecības bilance** ar Franciju bija **pozitīva (131,6 milj. EUR)**.
- **2023. gadā** Latvijas **preču eksports** uz Franciju bija **476,8 milj. EUR**, kas ir par 8% vairāk nekā 2022. gadā, bet **preču imports no Francijas** – **444,2 milj. EUR**, palielinoties par 14% salīdzinājumā ar iepriekšējo gadu.
- **2023. gadā** Latvijas **pakalpojumu eksports** uz Franciju bija **198 milj. EUR**, palielinoties par 10%, bet **pakalpojumu imports** – **99 milj. EUR**, kas pieauga par 24% salīdzinājumā ar 2022. gadu.
- **2023. gada beigās** Francijas uzkrātās tiešās investīcijas Latvijā bija **187 milj. EUR**, savukārt **Latvijas uzkrātās tiešās investīcijas Francijā** bija **30 milj. EUR**.
- **2022. gada beigās** pēc ārvalstu ieguldījumiem Latvijā reģistrēto uzņēmumu pamatkapitālā Francija ierindojas **22. vietā** ar kopējo ieguldījumu **51,6 milj. EUR** un **233 uzņēmumiem**.

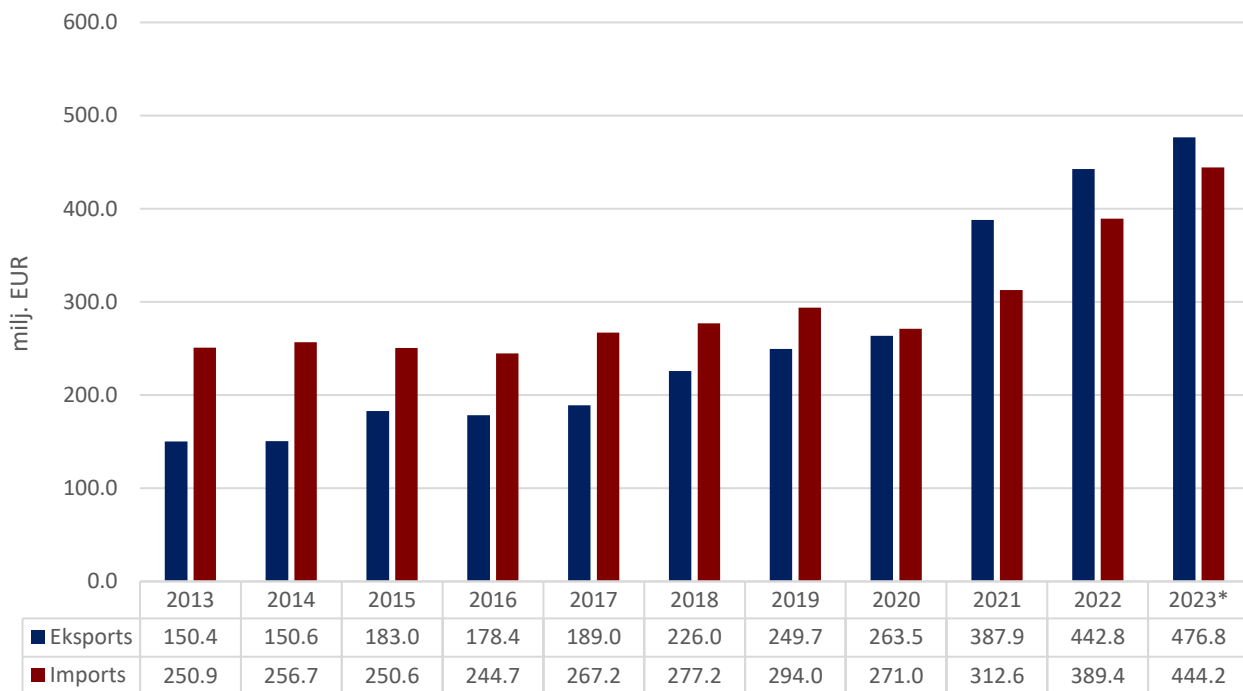
# PREČU TIRDZNIECĪBA

## PREČU EKSPORTA – IMPORTA DINAMIKA (MILJ. EUR)

Avots: Centrālā statistikas pārvalde

	2013	2014	2015	2016	2017	2018	2019	2020	2021	2022	2023*
Eksports	150.4	150.6	183.0	178.4	189.0	226.0	249.7	263.5	387.9	442.8	476.8
Izmaiņas (%)		0	21	-3	6	20	10	6	47	14	8
Imports	250.9	256.7	250.6	244.7	267.2	277.2	294.0	271.0	312.6	389.4	444.2
Izmaiņas (%)		2	-2	-2	9	4	6	-8	15	25	14
Saldo	-100.5	-106.1	-67.6	-66.3	-78.2	-51.2	-44.4	-7.5	75.3	53.4	32.6

\*provizorisks dati



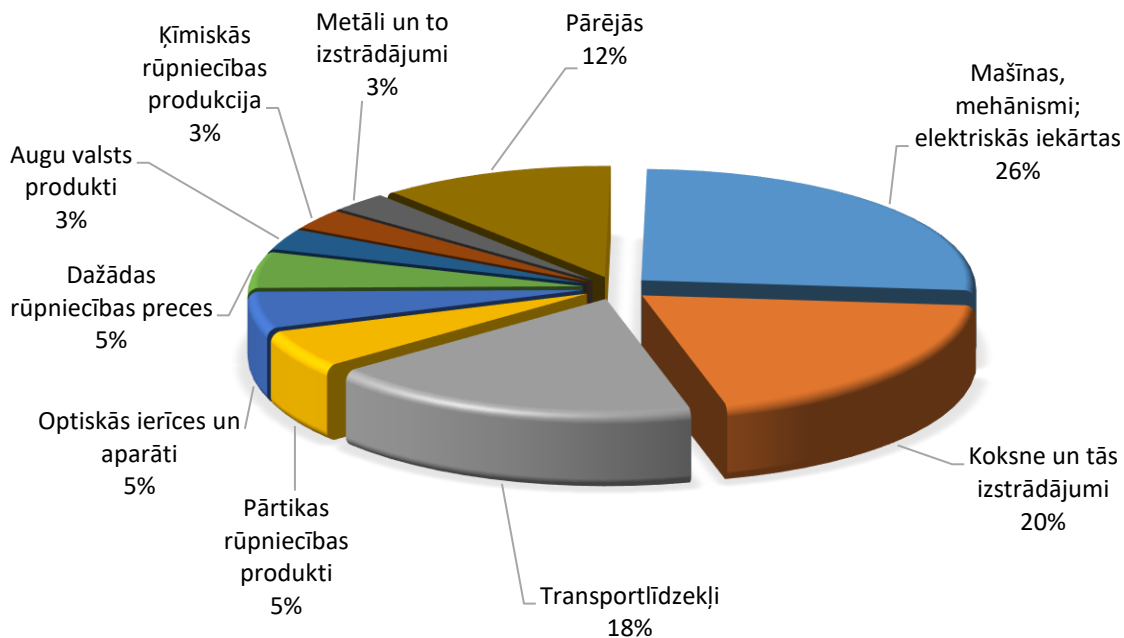
## PREČU EKSPORTS SADALĪJUMĀ PA PREČU GRUPĀM (TŪKST. EUR)

Avots: Centrālā statistikas pārvalde

Preču grupa	2019	2020	2021	2022	2023*	Izmaiņas (%)
Mašīnas, mehānismi; elektriskās iekārtas	52627	60563	71587	84151	124631	48
Koksne un tās izstrādājumi	73512	71351	101366	114994	92943	-19
Transportlīdzekļi	40771	41446	36064	53942	86670	61
Pārtikas rūpniecības produkti	3496	6146	5794	17721	25910	46
Optiskās ierīces un aparāti	5112	6702	16242	17775	24986	41
Dažādas rūpniecības preces	21168	21553	22769	27493	24755	-10
Augu valsts produkti	3494	4940	29231	15135	14455	-4
Ķīmiskās rūpniecības produkcija	10792	9763	44269	35802	13989	-61
Metāli un to izstrādājumi	7339	8661	11352	13563	13525	0
Plastmasas un gumijas izstrādājumi	4258	5658	14046	15416	11937	-23
Tekstilizstrādājumi	9279	10208	12260	12942	11319	-13
Papīra izstrādājumi	4421	4386	6436	10662	8836	-17
Būvmateriāli	3375	3894	5982	8519	7468	-12
Dzīvnieki un lopkopības produkcija	3239	2833	3858	6097	5166	-15
Minerālie produkti	4404	3718	4623	3753	4873	30
Tauki un eļļas	2219	1558	1842	3728	4831	30
Apavi, galvassegas un citi priekšmeti	56	76	126	628	259	-59
Mākslas un antikvārie priekšmeti	2	0	2	408	160	-61
Ādas izstrādājumi	25	30	35	50	76	53
Pārējās preces	3	10	12	0	14	
Ieroči un munīcija	68	0	31	21	9	-59
Dārgakmeņi un dārgmetāli	1	16	7	4	4	-7
<b>KOPĀ</b>	<b>249662</b>	<b>263511</b>	<b>387934</b>	<b>442804</b>	<b>476815</b>	<b>8</b>

## PREČU EKSPORTS SADALĪJUMĀ PA PREČU GRUPĀM 2023. GADĀ

Avots: Centrālā statistikas pārvalde



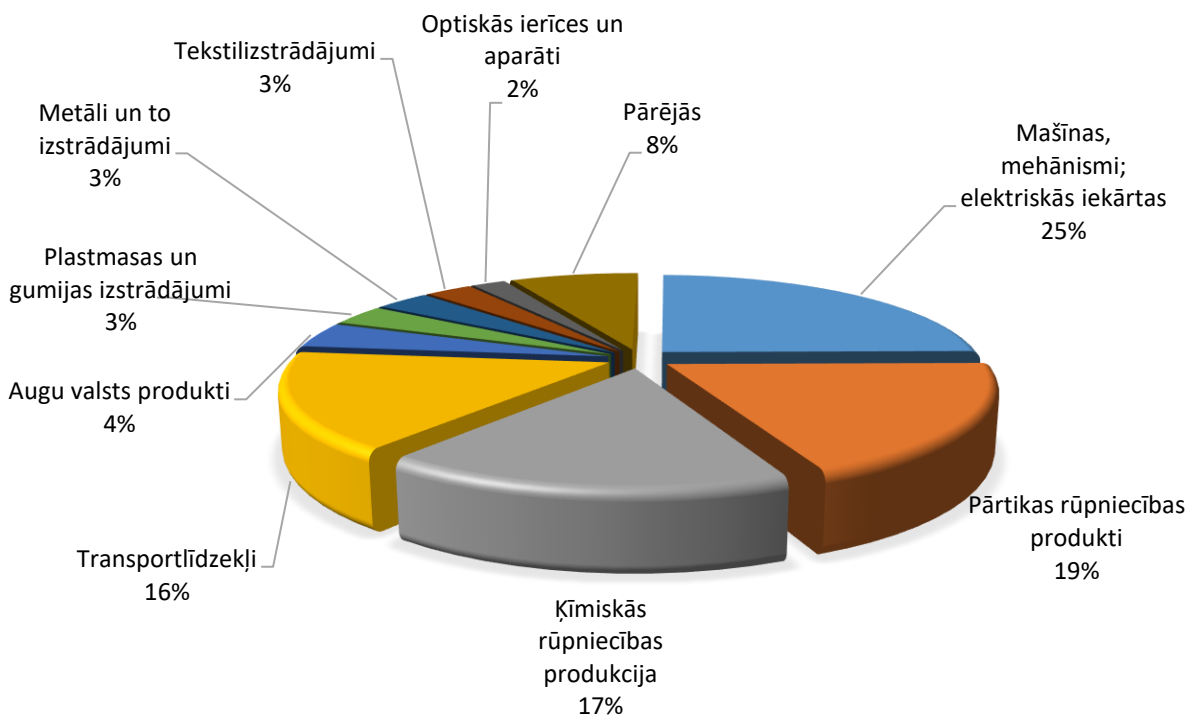
## PREČU IMPORTS SADALĪJUMĀ PA PREČU GRUPĀM (TŪKST. EUR)

Avots: Centrālā statistikas pārvalde

Preču grupa	2019	2020	2021	2022	2023*	Izmaiņas (%)
Mašīnas, mehānismi; elektriskās iekārtas	79902	65290	77103	105623	108999	3
Pārtikas rūpniecības produkti	67406	70515	79294	74004	83444	13
Ķīmiskās rūpniecības produkcija	48369	42450	45761	61299	75822	24
Transportlīdzekļi	19067	17143	25028	45867	71629	56
Augu valsts produkti	8660	11589	9456	15351	18743	22
Plastmasas un gumijas izstrādājumi	11148	10228	14584	16552	14999	-9
Metāli un to izstrādājumi	11748	12292	12780	14553	14600	0
Tekstilizstrādājumi	12406	11807	13539	11910	12479	5
Optiskās ierīces un aparāti	12351	8544	9486	9405	9120	-3
Papīra izstrādājumi	3801	3457	5047	6243	8045	29
Dažādas rūpniecības preces	6653	5378	6014	7661	5598	-27
Apavi, galvassegas un citi priekšmeti	1119	1574	2774	4190	4838	15
Dzīvnieki un lopkopības produkcija	4400	3462	3883	4949	4403	-11
Būvmateriāli	3018	3527	3776	4959	4343	-12
Koksne un tās izstrādājumi	1013	963	548	3123	2946	-6
Ādas izstrādājumi	1127	1059	1456	1563	2095	34
Mīnerālie produkti	1228	1174	1567	1347	1219	-10
Dārgakmeņi un dārgmetāli	325	271	258	497	531	7
Tauki un eļļas	261	318	265	268	298	11
Mākslas un antikvārie priekšmeti	6	0	0	4	50	1063
Ieroči un munīcija	18	4	2	0	1	46
<b>KOPĀ</b>	<b>294026</b>	<b>271042</b>	<b>312622</b>	<b>389369</b>	<b>444203</b>	<b>14</b>

## PREČU IMPORTS SADALĪJUMĀ PA PREČU GRUPĀM 2023. GADĀ

Avots: Centrālā statistikas pārvalde

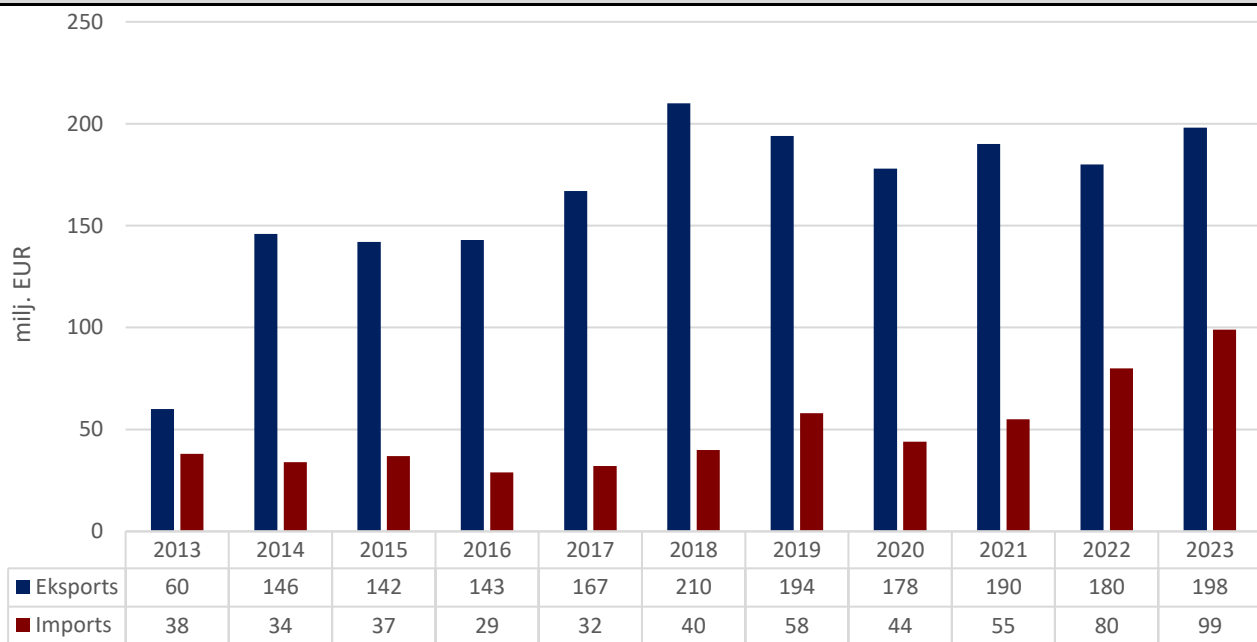


# PAKALPOJUMU TIRDZNIECĪBA

## PAKALPOJUMU EKSPORTA – IMPORTA DINAMIKA (MILJ. EUR)

Avots: Latvijas Banka

	2013	2014	2015	2016	2017	2018	2019	2020	2021	2022	2023
Eksports	60	146	142	143	167	210	194	178	190	180	198
Izmaiņas (%)		143	-3	1	17	26	-8	-8	7	-5	10
Imports	38	34	37	29	32	40	58	44	55	80	99
Izmaiņas (%)		-11	9	-22	10	25	45	-24	25	45	24
Saldo	22	112	105	114	135	170	136	134	135	100	99

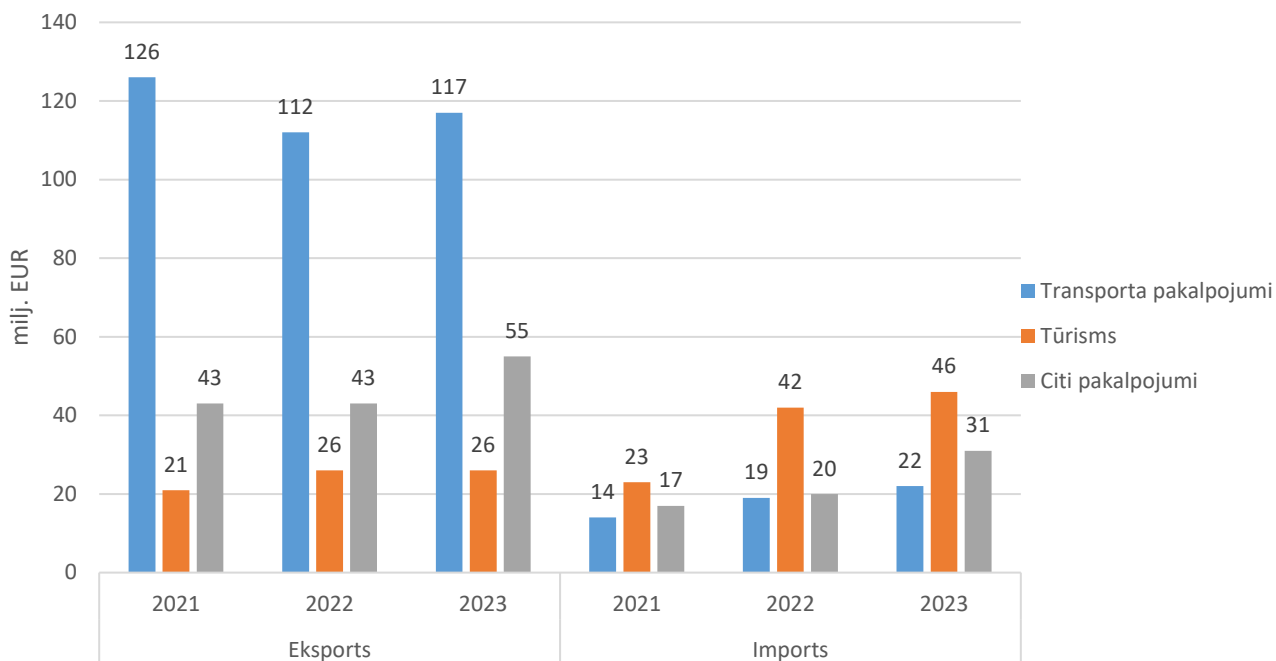


## PAKALPOJUMU TIRDZNIECĪBA PA PAKALPOJUMU VEIDIEM (MILJ. EUR)

Avots: Latvijas Banka

Pakalpojumu veids	Eksports			Imports		
	2021	2022	2023	2021	2022	2023
Transporta pakalpojumi	126	112	117	14	19	22
Tūrisms	21	26	26	23	42	46
Citi pakalpojumi	43	43	55	17	20	31
<b>Kopā</b>	<b>190</b>	<b>181</b>	<b>198</b>	<b>54</b>	<b>81</b>	<b>99</b>

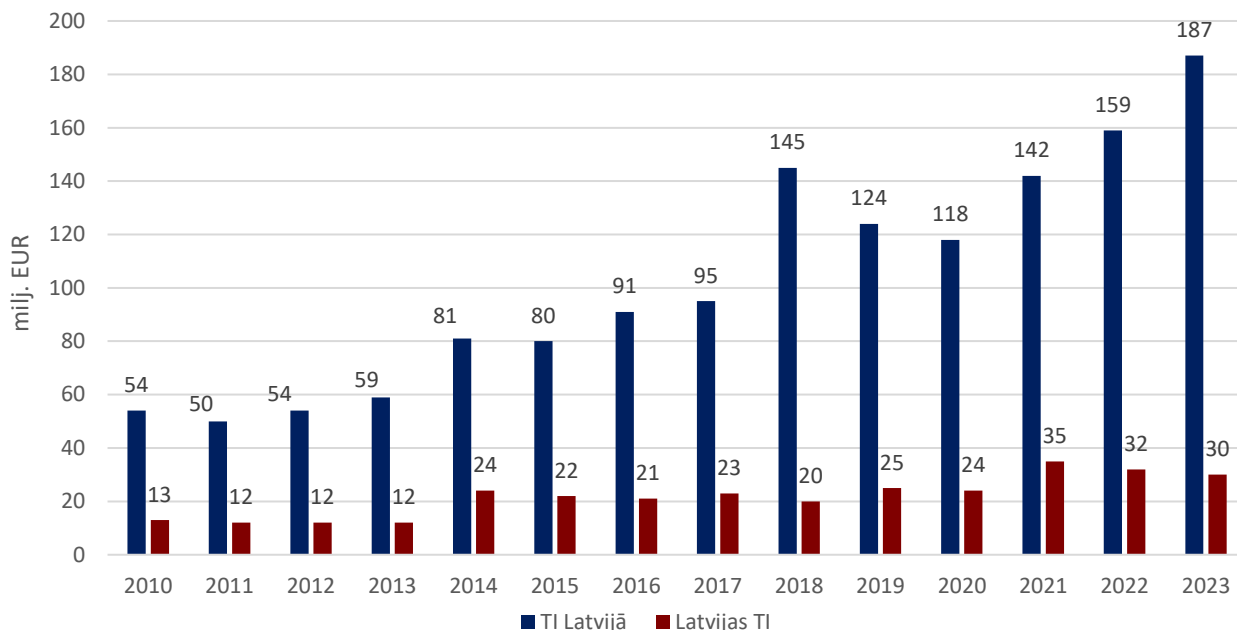
Pakalpojumu veidu summārā vērtība var nesakrist ar kopējiem gada datiem (skat. iepriekšējo tabulu!), jo pielietota noapaļošana.



# INVESTĪCIJAS

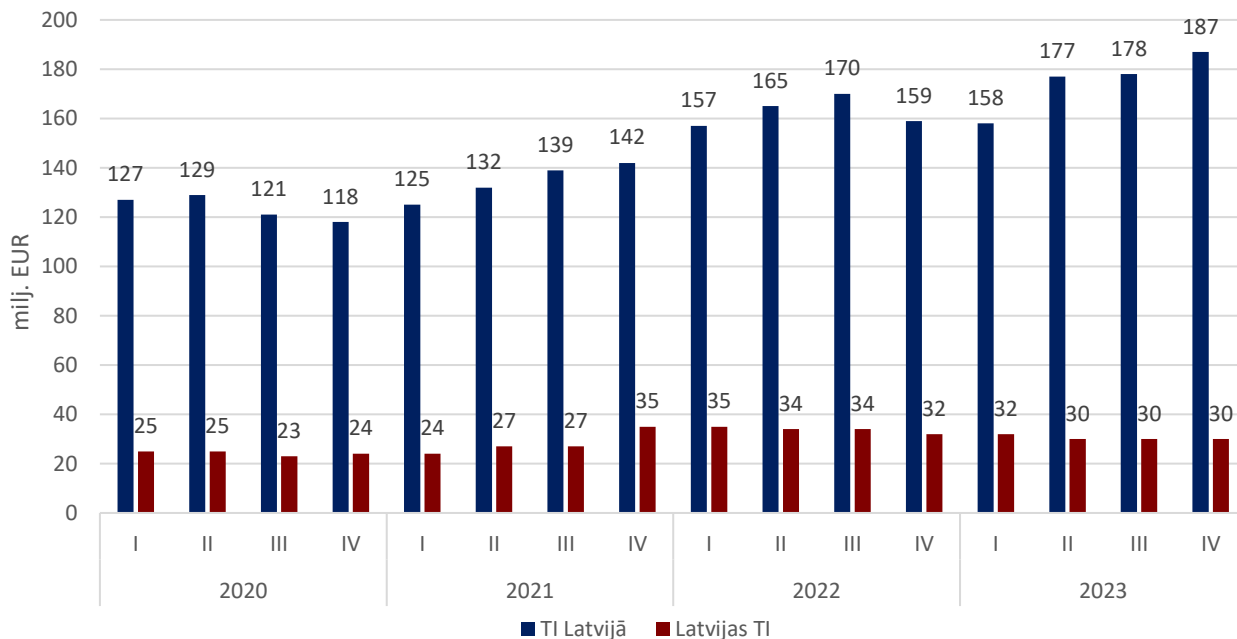
## LATVIJAS UN FRANCIJAS UZKRĀTĀS TIEŠĀS INVESTĪCIJAS (TI) PA GADIEM (MILJ. EUR)

Avots: Latvijas Banka



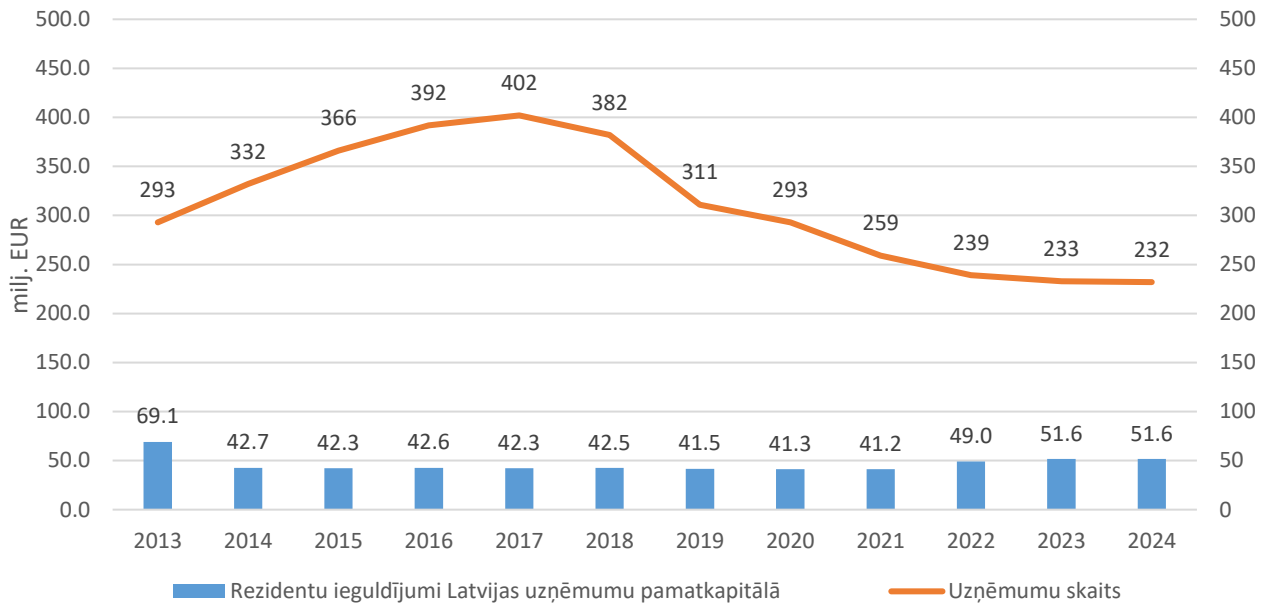
## LATVIJAS UN FRANCIJAS UZKRĀTĀS TI PA CETURKŠŅIEM (MILJ. EUR)

Avots: Latvijas Banka



## FRANCIJAS IEGULDĪJUMS LATVIJAS UZŅĒMUMU PAMATKAPITĀLĀ (MILJ. EUR)

Avots: Lursoft (Dati atjaunoti 11.03.2024.)



## TŪRISMS

### LATVIJAS TŪRISTU MĪTNĒS APKALPOTO VIESU SKAITS NO FRANCIJAS UN PAVADĪTĀS NAKTIS

Avots: Centrālā statistikas pārvalde

	2015	2016	2017	2018	2019	2020	2021	2022	2023
Apkalpotās personas	31878	34151	39482	45989	46326	8312	12021	22623	26663
Izmaiņas (%)		7	16	16	1	-82	45	88	18
Pavadītās nakts	62192	64395	72471	89459	89871	15515	23297	42299	50030
Izmaiņas (%)		4	13	23	0	-83	50	82	18

