

BALTPLASTS

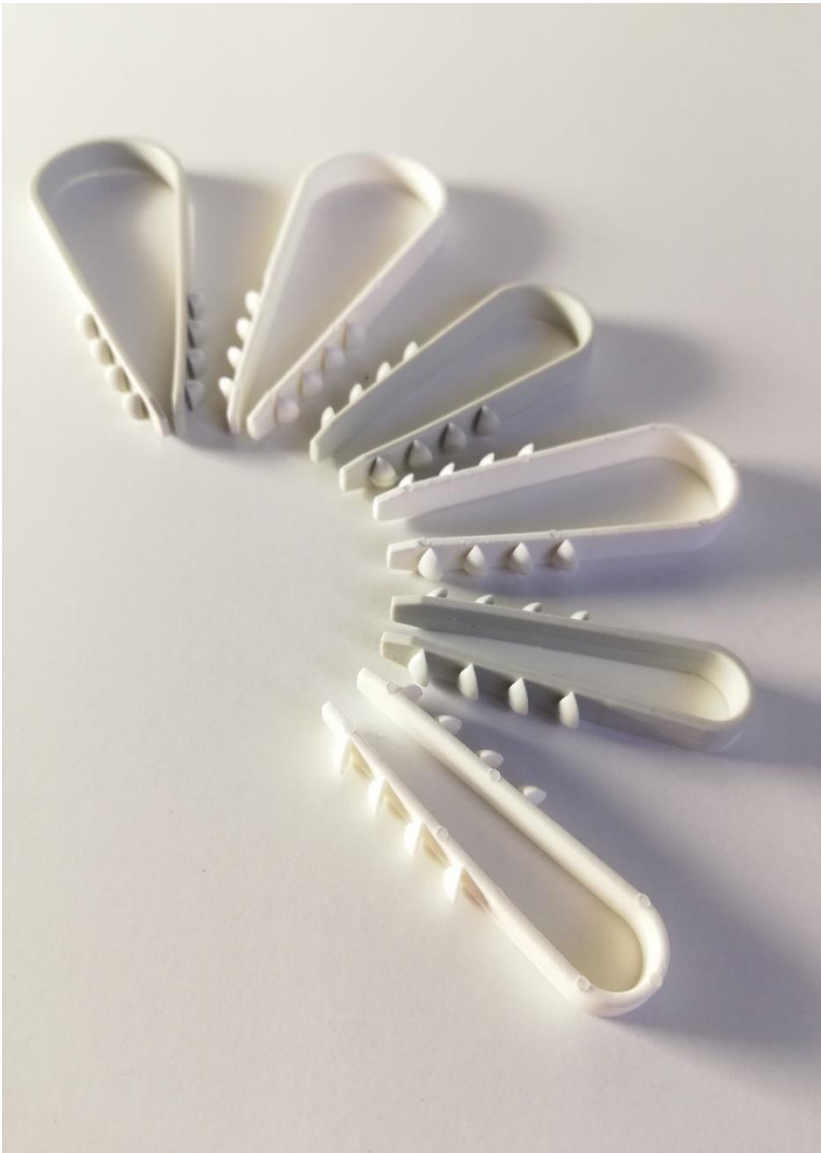
PRODUCTS CATALOG
PRODUKCIJAS KATALOGS
КАТАЛОГ ИЗДЕЛИЙ

2023

ENG

LV

RU



Electroinstall products

Elektroinstalācijas produkti

Электромонтажные продукты :

- ∅ round cable holders / [kabeļu stiprinājums apaļiem vadiem](#) / крепление кабеля для круглых проводов
- ∅ flat cable holders / [kabeļu stiprinājums plakaniem vadiem](#) / крепление кабеля для плоских проводов
- ∅ cable tie mounts / [siksna stiprinājums](#) / крепления для кабельных стяжек
- ∅ polyamide cable tie holders / [dībelis savilcei \(poliamīds\)](#) / дюбель для кабельных стяжек (полиамид)
- ∅ polypropylene cable tie holders / [dībelis savilcei \(polipropilēns\)](#) / дюбель для кабельных стяжек (полипропилен)
- ∅ dowel clamps for round cable / [dībelis-apskava](#) / дюбели для круглой проводки
- ∅ dowel with reopenable tie / [dībelis ar atveramo saiti](#) / дюбель с открываемой стяжкой
- ∅ pipe holders / [skavas caurulēm](#) / крепление для труб
- ∅ dowel hooks (nylon) / [dībelis skava \(neilona\)](#) / дюбель-крючок (нейлон)
- ∅ pipe connectors / [cauruļu savienojumi](#) / соединители для труб

Products for civil-repair works

Produkti civiļiem remontdarbiem

Изделия для строительно-ремонтных работ :

- ∅ tile crosses / [krustiņi flīzēm](#) / крестики для плитки
- ∅ tile wedges / [ķīlis flīzēm](#) / клинья для плитки

Extra products

Ekstra produkcija

Другая продукция :

- ∅ bio-balls / [bio-balls \(bumbiņas\)](#) / bio-balls (шарики)
- ∅ custom products / [pielāgoti produkti](#) / продукция под заказ клиента

Round cable holders

Kabeļu stiprinājums apaļiem vadiem

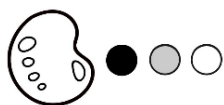
Крепление кабеля для круглых проводов



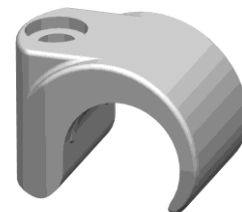
Material/ Materiāls / Материал:

- Polypropylene / polipropilēns / полипропилен
- Zink plated steel nail / cinkota tērauda nagla / стальной оцинкованный гвоздь

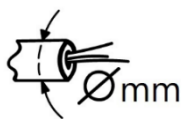
Colors / Krāsas / Цвета :



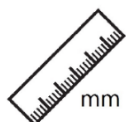
- White / balta / белый
- Black / melna / черный
- Extra colors / ekstra krāsas / дополнительные цвета



Sizes / Izmēri / Размеры :



- Suitable diameters \varnothing (mm) / Piemēroti diametri \varnothing (mm) / Подходящие диаметры \varnothing (мм) : 3-5 / 4-6 / 5-7 / 7-10 / 8-12 / 10-14 / 14-20 / 18-22 / 22-26



- Nail sizes D*L(mm) / Naglas izmēri D*L(mm) / Размеры гвоздя D*L(мм) : 1,7x17 / 1,6x23 / 2,0x23 / 2,0x30 / 2,0x40

Advantages / Priekšrocības / Преимущества

- UV-stabilised (+85 °C) / UV stabilizēts (+85°C) / УФ-стабилизированный (+85°C)
- Flame resistant if required / ja nepieciešams, ugunsizturīgs / огнестойкий, если требуется
- Anti-corrosive zink plated steel nail / pretkorozijas cinkota tērauda nagla / стальной гвоздь с антикоррозийным цинкованием
- Frost resistant (-20 °C) / salizturīgs (-20°C) / морозостойкость (-20°C)
- Impact resistant / triecienizturīgs / ударопрочный



Flat cable holders

Kabeļu stiprinājums plakaniem vadiem

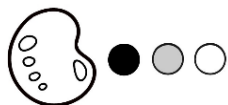
Крепление кабеля для плоских проводов



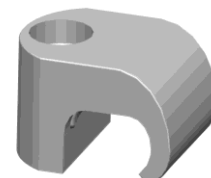
Material/ Materiāls / Материал:

- Polypropylene / polipropilēns / полипропилен
- Zink plated steel nail / cinkota tērauda nagla / стальной оцинкованный гвоздь

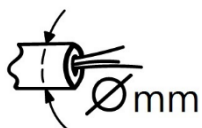
Colors / Krāsas / Цвета :



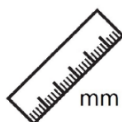
- White / balta / белый
- Black / melna / черный
- Extra colors / ekstra krāsas / дополнительные цвета



Sizes / Izmēri / Размеры :



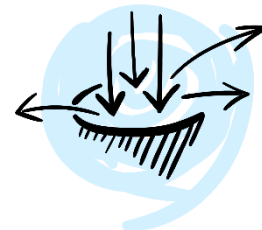
- Suitable diameters \varnothing (mm) / Piemēroti diametri \varnothing (mm) / Подходящие диаметры \varnothing (мм) : 3x5 / 4x6 / 5x8 / 6x9 / 7x14 / 9x18



- Nail sizes D*L(mm) / Naglas izmēri D*L(mm) / Размеры гвоздя D*L(мм) : 1.7x17 / 1.6x23 / 2.0x23

Advantages / Priekšrocības / Преимущества

- UV-stabilised (+85 °C) / UV stabilizēts (+85°C) / УФ-стабилизированный (+85°C)
- Flame resistant if required / ja nepieciešams, ugunsizturīgs / огнестойкий, если требуется
- Anti-corrosive zink plated steel nail / pretkorozijas cinkota tērauda nagla / стальной гвоздь с антикоррозийным цинкованием
- Frost resistant (-20 °C) / salizturīgs (-20°C) / морозостойкость (-20°C)
- Impact resistant / triecienizturīgs / ударопрочный



Cable tie mounts

Siksnas stiprinājums

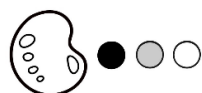
Крепления для кабельных стяжек



Material/ Materiāls / Материал:

- Polyamide / poliamīds / полиамид

Colors / Krāsas / Цвета :

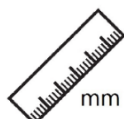


- White / balta / белый
- Black / melna / черный
- Extra colors / ekstra krāsas /

ДОПОЛНИТЕЛЬНЫЕ ЦВЕТА



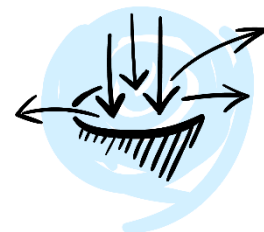
Sizes / Izmēri / Размеры :



- Cable tie mount wide: 9 mm / siksnas šaurums 9 mm /
ширина крепления 9 мм

Advantages / Priekšrocības / Преимущества:

- Compatible with cable ties / *savietojams ar kabeļu saitēm* / совместимость с кабельными стяжками
- Quick installation performance / *ātra uzstādīšana* / быстрая установка
- Frost resistant (-20 °C) / *salizturīgs (-20°C)* / морозостойкость (-20°C)
- UV-stabilised (+85 °C) / *UV stabilizēts (+85°C)* / УФ-стабилизированный (+85°C)
- Flame resistant if required / *ja nepieciešams, ugunsizturīgs* / огнестойкий, если требуется
- Impact resistant / *triecienizturīgs* / ударопрочный



Polyamide cable tie holders

Dībelis savilcei (poliamīds)

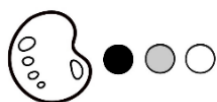
Дюбель для кабельных стяжек (полиамид)



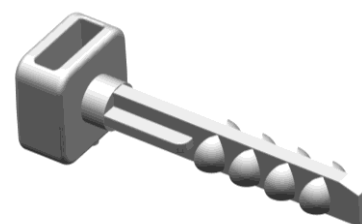
Material/ Materiāls / Материал:

- Polyamide / [poliamīds](#) / полиамид

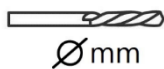
Colors / Krāsas / Цвета :



- White / [balta](#) / белый
- Black / [melna](#) / черный
- Grey / [pēlēka](#) / светло-серый
- Extra colors / [ekstra krāsas](#) / дополнительные цвета



Sizes / Izmēri / Размеры :



- Drill diameter \varnothing d (mm) / [urbja diametrs](#) / диаметр сверла: 6



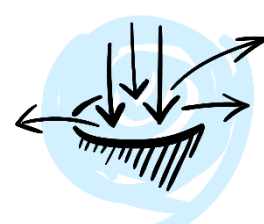
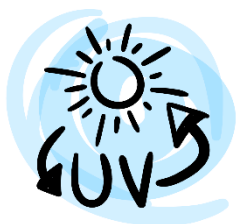
- Holder size D \times L (mm) / [turētāja izmērs](#) / размер дюбеля: 6 \times 40

Installation / Uzstādīšana / Установка :

1. Drill a hole with a diameter of 6 mm / izurbiet caurumu ar diametru 6 mm / Просверлите отверстие диаметром 6 мм
2. With a little effort, place the cable tie holder into the hole / ar nelielu piepūli ievietojiet kabeļu saišu turētāju caurumā / с небольшим усилием вставьте держатель кабельной стяжки в отверстие
3. Use cable tie for wiring fixation / elektroinstalācijas fiksēšanai izmantojiet kabeļu saiti / используйте кабельную стяжку для фиксации проводки

Advantages / Priekšrocības / Преимущества:

- Compatible with cable ties / savietojams ar kabeļu saitēm / совместимость с кабельными стяжками
- Quick installation performance / ātra uzstādīšana / быстрая установка
- Frost resistant (-20 °C) / salizturīgs (-20°C) / морозостойкость (-20°C)
- UV-stabilised (+85 °C) / UV stabilizēts (+85°C) / УФ-стабилизированный (+85°C)
- Flame resistant if required / ja nepieciešams, ugunsizturīgs / огнестойкий, если требуется
- Impact resistant / triecienizturīgs / ударопрочный



Polypropylene cable tie holders

Dībelis savilcei (polipropilēns)

Дюбель для кабельных стяжек (полипропилен)



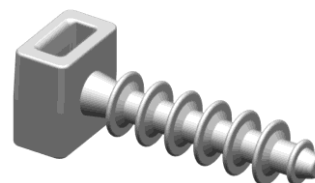
Material/ Materiāls / Материал:

- Polypropylene / [polipropilēns](#) / полипропилен
-

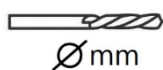
Colors / Krāsas / Цвета :



- White / [balta](#) / белый
- Black / [melna](#) / черный
- Extra colors / [ekstra krāsas](#) /
ДОПОЛНИТЕЛЬНЫЕ ЦВЕТА



Sizes / Izmēri / Размеры :



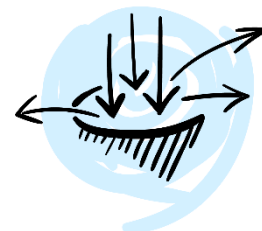
- Drill diameter \varnothing d (mm) / [urbja diametrs](#) / диаметр сверла:
6 / 8



- Holder size DxL (mm) / [turētāja izmērs](#) / размер дюбеля: 6x30 /
8x40

Advantages / Priekšrocības / Преимущества:

- Compatible with cable ties / [savietojams ar kabeļu saitēm](#) / совместимость с кабельными стяжками
- Quick installation performance / [ātra uzstādīšana](#) / быстрая установка
- Frost resistant (-20 °C) / [salizturīgs \(-20°C\)](#) / морозостойкость (-20°C)
- UV-stabilised (+85 °C) / [UV stabilizēts \(+85°C\)](#) / УФ-стабилизированный (+85°C)
- Flame resistant if required / [ja nepieciešams, ugunsizturīgs](#) / огнестойкий, если требуется
- Impact resistant / [triecienizturīgs](#) / ударопрочный



Dowel clamp

Dībelis - apskava

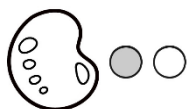
Дюбель - хомут



Material/ Materiāls / Материал:

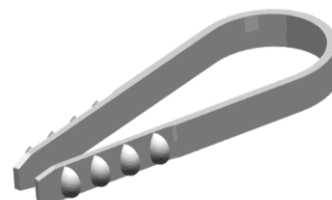
- Polyamide/ poliamīds / полиамид

Colors / Krāsas / Цвета :



- White / balta / белый
- Light grey / gaiši pēlēka / светло-серый
- Extra colors / ekstra krāsas /

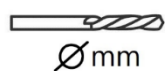
ДОПОЛНИТЕЛЬНЫЕ ЦВЕТА



Sizes / Izmēri / Размеры :

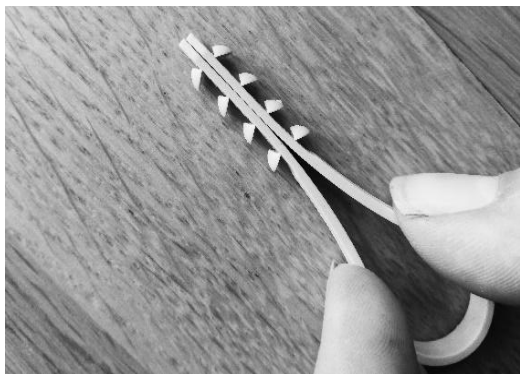


- Loop size / Cilpas izmērs / Размер петли (mm): 3-13 / 6-20 / 8-28



- Drill diameter / Urbja diametrs / Диаметр сверла \varnothing (mm): 6

Installation / Uzstādīšana / Установка:

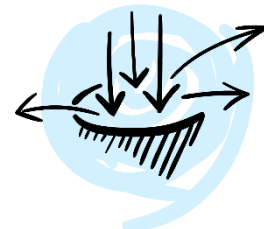


1. Drill a hole with a diameter of 6 mm / **izurbiet caurumu ar diametru 6 mm** / Просверлите отверстие диаметром 6 мм

2. With a little effort, place the dowel clamps into the hole / **ar nelielu piepūli ievietojiet dībeļa skavas caurumā** / С небольшим усилием вставьте дюбель в отверстие

Advantages / Priekšrocības / Преимущества:

- Compatible with cable ties / **savietojams ar kabeļu saitēm** / совместимость с кабельными стяжками
- Quick installation performance / **ātra uzstādīšana** / быстрая установка
- Frost resistant (-20 °C) / **salizturīgs (-20°C)** / морозостойкость (-20°C)
- High load bearing (forcing of thrust 40 kg) / **augsta nestspēja (40 kg vilces spēks)** / высокая несущая способность (сила тяги 40 кг)
- UV-stabilised (+85 °C) / **UV stabilizēts (+85°C)** / УФ-стабилизированный (+85°C)
- Flame resistant if required / **ja nepieciešams, ugunsizturīgs** / огнестойкий, если требуется
- Impact resistant / **triecienizturīgs** / ударопрочный



Dowel with reopenable tie

Dībelis ar atveramo saiti

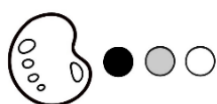
Дюбель с открываемой стяжкой



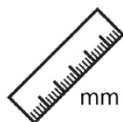
Material/ **Materiāls** / **Материал**:

- Polyamide/ poliamīds / полиамид

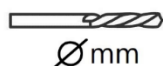
Colors / **Krāsas** / **Цвета** :



- White / **balta** / белый
- Black / **melna** / черный
- Grey / **pēlēka** / светло-серый
- Extra colors / **ekstra krāsas** / дополнительные цвета



- Tie size (length x width) / **Saites izmērs (garums x platums)** / Размер стяжки (длина x ширина) (mm): 200 x 8



- Drill diameter / **Urbja diametrs** / Диаметр сверла \varnothing (mm): 6

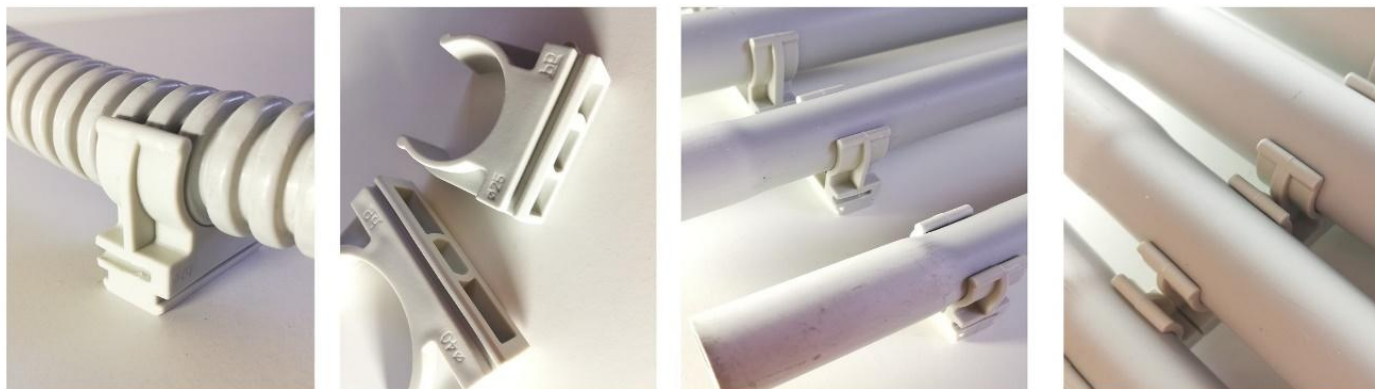
Advantages / Priekšrocības / Преимущества:

- Frost resistant (-20 °C) / [salizturīgs \(-20°C\)](#) / морозостойкость (-20°C)
- High load bearing (forcing of thrust 40 kg) / [augsta nestspēja \(40 kg vilces spēks\)](#) / высокая несущая способность (сила тяги 40 кг)
- UV-stabilised (+85 °C) / [UV stabilizēts \(+85°C\)](#) / УФ-стабилизированный (+85°C)
- Flame resistant if required / [ja nepieciešams, ugunsizturīgs](#) / огнестойкий, если требуется
- Impact resistant / [triecienizturīgs](#) / ударопрочный
- Compatible with pipes / [savietojams ar caurulēm](#) / совместимость с трубами
- Tie is reopenable / [saite ir atverama](#) / стяжка открываемая

Pipe holders

Skavas caurulēm

Крепление для труб



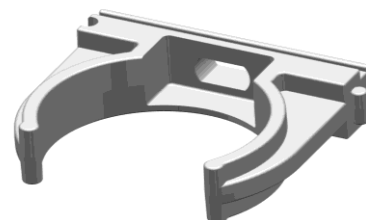
Material/ Materiāls / Материал:

- Polypropylene / [polipropilēns](#) / полипропилен

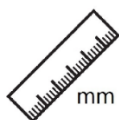
Colors / Krāsas / Цвета :



- White / [balta](#) / белый
- Light grey / [gaiši pēlēka](#) / светло-серый
- Black / [melns](#) / черный
- Extra colors / [ekstra krāsas](#) / доп. цвета



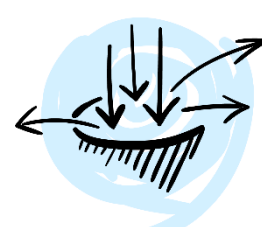
Sizes / Izmēri / Размеры :



- Pipe diameter / [caurules diametrs](#) / диаметр трубы
 $\varnothing d$ (mm): 16/20/25/32/40

Advantages / Priekšrocības / Преимущества:

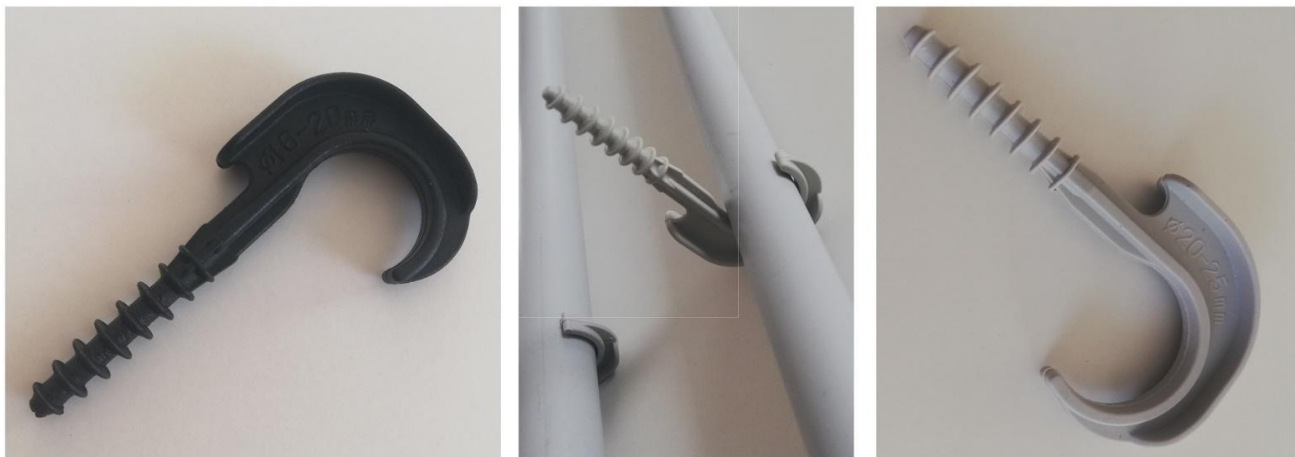
- Frost resistant (-20 °C) / *salizturīgs (-20°C)* / морозостойкость (-20°C)
- High load bearing (forcing of thrust 40 kg) / *augsta nestspēja (40 kg vilces spēks)* / высокая несущая способность (сила тяги 40 кг)
- UV-stabilised (+85 °C) / *UV stabilizēts (+85°C)* / УФ-стабилизированный (+85°C)
- Flame resistant if required / *ja nepieciešams, ugunsizturīgs* / огнестойкий, если требуется
- Impact resistant / *triecienizturīgs* / ударопрочный
- Special fastening system designed to connect pipe holders between each other / *īpaša stiprinājuma sistēma, kas paredzēta cauruļu turētāju savienošanai* / Специальная система крепления, предназначенная для соединения держателей труб между собой
- Compatible with pipes / *savietojams ar caurulēm* / совместимость с трубами



Dowel hooks

Dībelis skava

Крючки



Material/ Materiāls / Материал:

- Polyamide/ poliamīds / полиамид

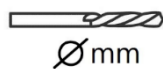
Colors / Krāsas / Цвета :



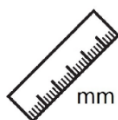
- White / balta / белый
- Black / melna / черный
- Grey / pēlēka / светло-серый
- Extra colors / ekstra krāsas / дополнительные цвета



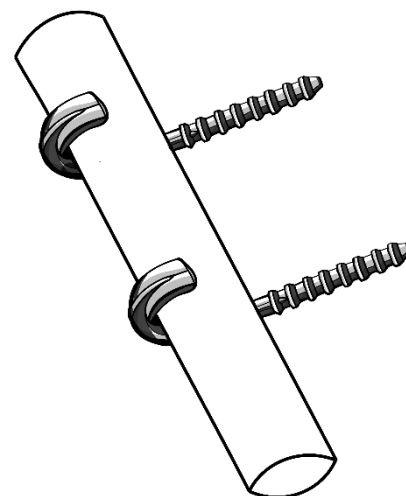
Sizes / Izmēri / Размеры :



- Drill diameter \varnothing d (mm) / urbja diametrs / диаметр сверла: 6

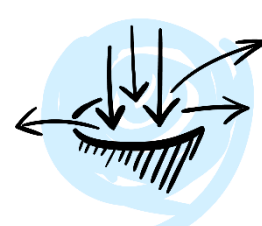


- Holder size DxL (mm) / turētāja izmērs / размер дюбеля: 6x40
- Pipe diameter \varnothing d (mm) / cauruļu diametrs / диаметр трубки: 16-20/20-25



Advantages / Priekšrocības / Преимущества:

- Quick installation performance / ātra uzstādīšana / быстрая установка
- Frost resistant (-20 °C) / salizturīgs (-20°C) / морозостойкость (-20°C)
- UV-stabilised (+85 °C) / UV stabilizēts (+85°C) / УФ-стабилизированный (+85°C)
- Flame resistant if required / ja nepieciešams, ugunsizturīgs / огнестойкий, если требуется
- Impact resistant / triecienizturīgs / ударопрочный



Pipe connectors

Cauruļu savienojumi

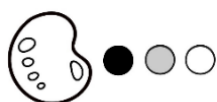
Соединители для труб



Material/ Materiāls / Материал:

- Polypropylene / polipropilēns / полипропилен

Colors / Krāsas / Цвета :



- White / balta / белый
- Black / melna / черный
- Grey / pēlēka / светло-серый
- Extra colors / ekstra krāsas / дополнительные цвета

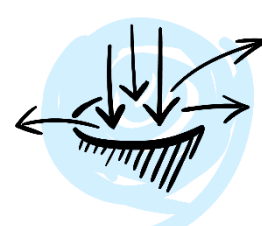
Sizes / Izmēri / Размеры :



- Pipe diameter / caurules diametrs / диаметр трубы
ød (mm): 16/20/25/32

Advantages / Priekšrocības / Преимущества:

- Quick installation performance / *ātra uzstādīšana* / быстрая установка
- Frost resistant (-20 °C) / *salizturīgs (-20°C)* / морозостойкость (-20°C)
- UV-stabilised (+85 °C) / *UV stabilizēts (+85°C)* / УФ-стабилизированный (+85°C)
- Flame resistant if required / *ja nepieciešams, ugunsizturīgs* / огнестойкий, если требуется
- Impact resistant / *triecienizturīgs* / ударопрочный



Tile crosses

Krustiņi flīzēm

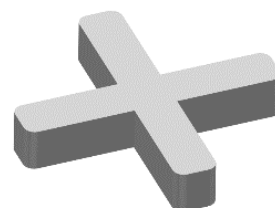
Крестики для плитки

Material/ **Materiāls** / **Материал**:

- Polypropylene / **polipropilēns** / полипропилен

Colors / **Krāsas** / **Цвета** :

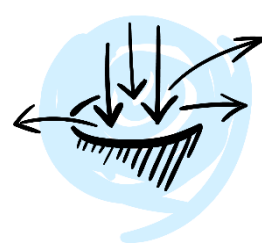
- All colors / **visādas krāsas** / различные цвета

Sizes / **Izmēri** / **Размеры** :

- Width / **šaurums** / ширина (mm):
1,5/2,0/2,5/3,0/3,5/4,0/5,0/6,0/7,0

Advantages / Priekšrocības / Преимущества:

- Quick installation performance / *ātra uzstādīšana* / быстрая установка
- Frost resistant (-20 °C) / *salizturīgs (-20°C)* / морозостойкость (-20°C)
- UV-stabilised (+85 °C) / *UV stabilizēts (+85°C)* / УФ-стабилизированный (+85°C)
- Flame resistant if required / *ja nepieciešams, ugunsizturīgs* / огнестойкий, если требуется
- Impact resistant / *triecienizturīgs* / ударопрочный



Tile wedges

Ķīlis flīzēm

Клинья для плитки



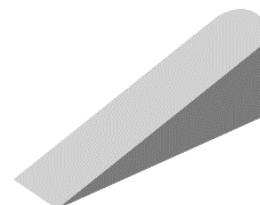
Material/ **Materiāls** / **Материал:**

- Polypropylene / **polipropilēns** / полипропилен

Colors / **Krāsas** / **Цвета :**

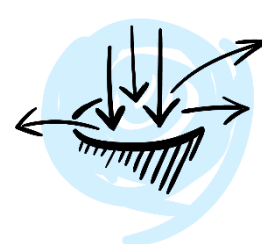


- All colors / **visādas krāsas** / различные цвета



Advantages / Priekšrocības / Преимущества:

- Quick installation performance / ātra uzstādīšana / быстрая установка
- Frost resistant (-20 °C) / salizturīgs (-20°C) / морозостойкость (-20°C)
- UV-stabilised (+85 °C) / UV stabilizēts (+85°C) / УФ-стабилизированный (+85°C)
- Flame resistant if required / ja nepieciešams, ugunsizturīgs / огнестойкий, если требуется
- Impact resistant / triecienizturīgs / ударопрочный



Bio-balls

Bio-balls (bumbiņas)

Био-баллы (шарики)



Material/ **Materiāls** / **Материал**:

- Polyethylene / **polietilēns** / полиэтилен

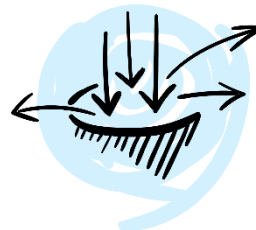
Colors / **Krāsas** / **Цвета** :



- All colors / **visādas krāsas** / различные цвета

Advantages / Priekšrocības / Преимущества:

- Quick water filtration performance / ātra ūdens filtrācija / быстрая фильтрация ВОДЫ
- For all size aquariums / visiem akvārija izmēriem / для всех размеров аквариумов
- Tested in laboratory / testēts laboratorijā / тестировано в лаборатории
- UV-stabilised (+85 °C) / UV stabilizēts (+85°C) / УФ-стабилизированный (+85°C)
- Impact resistant / triecienizturīgs / ударопрочный



PRODUCT BARCODES

SVĪTRKODI

ШТРИХКОДЫ

**Round cable holders / Kabeļu stiprinājums apaļiem vadiem / Крепление кабеля для
круглых проводов**

BARCODE SVĪTRKODS ШТРИХКОД	DESIGNATION APZĪMĒJUMS ОБОЗНАЧЕНИЕ	COLOR KRASA ЦВЕТ	QUANTITY IN A PACKAGE DAUDZUMS IERAKOJUMA КОЛИЧЕСТВО В УПАКОВКЕ	NAIL SIZE NAGLAS IZMĒRS РАЗМЕР ГВОЗДЯ D X L (mm)
4751002310029	BP KS 3-5/100	White / balta / белый	100	1,7 x 17
4751002310654	BP KS 3-5/100m	Black / melna / черный	100	1,7 x 17
4751002310128	BP KS 3-5/25	White / balta / белый	25	1,7 x 17
4751002311187	BP KS 3-5/25m	Black / melna / черный	25	1,7 x 17
4751002313822	BP KS 3-5/100 d	White / balta / белый	100	1,6 x 23
4751002313884	BP KS 3-5/100 d	Black / melna / черный	100	1,6 x 23
4751002310036	BP KS 4-6/100	White / balta / белый	100	1,7 x 17
4751002310715	BP KS 4-6/100m	Black / melna / черный	100	1,7 x 17
4751002310135	BP KS 4-6/25	White / balta / белый	25	1,7 x 17
4751002311217	BP KS 4-6/25m	Black / melna / черный	25	1,7 x 17
4751002313839	BP KS 4-6/100 d	White / balta / белый	100	1,6 x 23
4751002313891	BP KS 4-6/100 d	Black / melna / черный	100	1,6 x 23
4751002310043	BP KS 5-7/100	White / balta / белый	100	1,7 x 17
4751002310784	BP KS 5-7/100m	Black / melna / черный	100	1,7 x 17
4751002310142	BP KS 5-7/25	White / balta / белый	25	1,7 x 17
4751002311248	BP KS 5-7/25m	Black / melna / черный	25	1,7 x 17
4751002313846	BP KS 5-7/100 d	White / balta / белый	100	1,6 x 23
4751002313907	BP KS 5-7/100 d	Black / melna / черный	100	1,6 x 23
4751002310050	BP KS 7-10/100	White / balta / белый	100	2,0 x 23
4751002310852	BP KS 7-10/100m	Black / melna / черный	100	2,0 x 23
4751002310159	BP KS 7-10/25	White / balta / белый	25	2,0 x 23
4751002311279	BP KS 7-10/25m	Black / melna / черный	25	2,0 x 23
4751002312269	BP KS 7-10/100 d	White / balta / белый	100	2,0 x 30
4751002313914	BP KS 7-10/100m d	Black / melna / черный	100	2,0 x 30
4751002310067	BP KS 8-12/100	White / balta / белый	100	2,0 x 23
4751002310685	BP KS 8-12/100m	Black / melna / черный	100	2,0 x 23
4751002310166	BP KS 8-12/25	White / balta / белый	25	2,0 x 23
4751002311309	BP KS 8-12/25m	Black / melna / черный	25	2,0 x 23
4751002312276	BP KS 8-12/100 d	White / balta / белый	100	2,0 x 30
4751002313921	BP KS 8-12/100m d	Black / melna / черный	100	2,0 x 30
4751002310074	BP KS 10-14/100	White / balta / белый	100	2,0 x 23
4751002310753	BP KS 10-14/100m	Black / melna / черный	100	2,0 x 23
4751002310173	BP KS 10-14/25	White / balta / белый	25	2,0 x 23
4751002311330	BP KS 10-14/25m	Black / melna / черный	25	2,0 x 23
4751002312283	BP KS 10-14/100 d	White / balta / белый	100	2,0 x 30
4751002313938	BP KS 10-14/100m d	Black / melna / черный	100	2,0 x 30
4751002310081	BP KS 14-20/100	White / balta / белый	100	2,0 x 30
4751002310821	BP KS 14-20/100m	Black / melna / черный	100	2,0 x 30

4751002310180	BP KS 14-20/10	White / balta / белый	10	2,0 x 30
4751002311361	BP KS 14-20/10m	Black / melna / черный	10	2,0 x 30
4751002310098	BP KS 18-22/50	White / balta / белый	50	2,5 x 40
4751002310883	BP KS 18-22/50m	Black / melna / черный	50	2,5 x 40
4751002310197	BP KS 18-22/10	White / balta / белый	10	2,5 x 40
4751002311392	BP KS 18-22/10m	Black / melna / черный	10	2,5 x 40
4751002310104	BP KS 22-26/50	White / balta / белый	50	2,5 x 40
4751002310913	BP KS 22-26/50m	Black / melna / черный	50	2,5 x 40
4751002310203	BP KS 22-26/10	White / balta / белый	10	2,5 x 40
4751002311422	BP KS 22-26/10m	Black / melna / черный	10	2,5 x 40

Flat cable holders / Kabeļu stiprinājums plakaniem vadiem / Крепление кабеля для плоских проводов

BARCODE SVĪTRKODS ШТРИХКОД	DESIGNATION APZĪMĒJUMS ОБОЗНАЧЕНИЕ	COLOR KRASA ЦВЕТ	QUANTITY IN A PACKAGE DAUDZUMS IERAKOJUMA КОЛИЧЕСТВО В УПАКОВКЕ	NAIL SIZE NAGLAS IZMĒRS РАЗМЕР ГВОЗДЯ D X L (mm)
4751002310227	BP KS 3x5/100	White / balta / белый	100	1,7 x 17
4751002310975	BP KS 3x5/100m	Black / melna / черный	100	1,7 x 17
4751002310296	BP KS 3x5/25	White / balta / белый	25	1,7 x 17
4751002311484	BP KS 3x5/25m	Black / melna / черный	25	1,7 x 17
4751002313945	BP KS 3x5/100 d	White / balta / белый	100	1,6 x 23
4751002313976	BP KS 3x5/100m d	Black / melna / черный	100	1,6 x 23
4751002310234	BP KS 4x6/100	White / balta / белый	100	1,7 x 17
4751002311002	BP KS 4x6/100m	Black / melna / черный	100	1,7 x 17
4751002310302	BP KS 4x6/25	White / balta / белый	25	1,7 x 17
4751002311514	BP KS 4x6/25m	Black / melna / черный	25	1,7 x 17
4751002313952	BP KS 4x6/100 d	White / balta / белый	100	1,6 x 23
4751002313983	BP KS 4x6/100m d	Black / melna / черный	100	1,6 x 23
4751002310241	BP KS 5x8/100	White / balta / белый	100	2,0 x 23
4751002311033	BP KS 5x8/100m	Black / melna / черный	100	2,0 x 23
4751002310319	BP KS 5x8/25	White / balta / белый	25	2,0 x 23
4751002311545	BP KS 5x8/25m	Black / melna / черный	25	2,0 x 23
4751002313969	BP KS 5x8/100 d	White / balta / белый	100	2,0 x 23
4751002313990	BP KS 5x8/100m d	Black / melna / черный	100	2,0 x 23
4751002311712	BP KS 6x9/100	White / balta / белый	100	2,0 x 23
4751002311729	BP KS 6x9/100m	Black / melna / черный	100	2,0 x 23
4751002311750	BP KS 6x9/25	White / balta / белый	25	2,0 x 23
4751002311767	BP KS 6x9/25m	Black / melna / черный	25	2,0 x 23
4751002312290	BP KS 6x9/100 d	White / balta / белый	100	2,0 x 30
4751002314003	BP KS 6x9/100m d	Black / melna / черный	100	2,0 x 30
4751002310265	BP KS 7x14/100	White / balta / белый	100	2,0 x 23
4751002311095	BP KS 7x14/100m	Black / melna / черный	100	2,0 x 23

4751002310333	BP KS 7x14/25	White / balta / белый	25	2,0 x 23
4751002311606	BP KS 7x14/25m	Black / melna / черный	25	2,0 x 23
4751002310272	BP KS 9x18/100	White / balta / белый	100	2,0 x 23
4751002311125	BP KS 9x18/100m	Black / melna / черный	100	2,0 x 23
4751002310340	BP KS 9x18/10	White / balta / белый	10	2,0 x 23
4751002311637	BP KS 9x18/10m	Black / melna / черный	10	2,0 x 23
4751002310227	BP KS 3x5/100	White / balta / белый	100	1,7 x 17
4751002310975	BP KS 3x5/100m	Black / melna / черный	100	1,7 x 17
4751002310296	BP KS 3x5/25	White / balta / белый	25	1,7 x 17
4751002311484	BP KS 3x5/25m	Black / melna / черный	25	1,7 x 17
4751002313945	BP KS 3x5/100 d	White / balta / белый	100	1,6 x 23
4751002313976	BP KS 3x5/100m d	Black / melna / черный	100	1,6 x 23
4751002310234	BP KS 4x6/100	White / balta / белый	100	1,7 x 17
4751002311002	BP KS 4x6/100m	Black / melna / черный	100	1,7 x 17
4751002310302	BP KS 4x6/25	White / balta / белый	25	1,7 x 17
4751002311514	BP KS 4x6/25m	Black / melna / черный	25	1,7 x 17
4751002313952	BP KS 4x6/100 d	White / balta / белый	100	1,6 x 23
4751002313983	BP KS 4x6/100m d	Black / melna / черный	100	1,6 x 23
4751002310241	BP KS 5x8/100	White / balta / белый	100	2,0 x 23
4751002311033	BP KS 5x8/100m	Black / melna / черный	100	2,0 x 23
4751002310319	BP KS 5x8/25	White / balta / белый	25	2,0 x 23
4751002311545	BP KS 5x8/25m	Black / melna / черный	25	2,0 x 23
4751002313969	BP KS 5x8/100 d	White / balta / белый	100	2,0 x 23
4751002313990	BP KS 5x8/100m d	Black / melna / черный	100	2,0 x 23
4751002311712	BP KS 6x9/100	White / balta / белый	100	2,0 x 23
4751002311729	BP KS 6x9/100m	Black / melna / черный	100	2,0 x 23
4751002311750	BP KS 6x9/25	White / balta / белый	25	2,0 x 23
4751002311767	BP KS 6x9/25m	Black / melna / черный	25	2,0 x 23
4751002312290	BP KS 6x9/100 d	White / balta / белый	100	2,0 x 30
4751002314003	BP KS 6x9/100m d	Black / melna / черный	100	2,0 x 30
4751002310265	BP KS 7x14/100	White / balta / белый	100	2,0 x 23
4751002311095	BP KS 7x14/100m	Black / melna / черный	100	2,0 x 23
4751002310333	BP KS 7x14/25	White / balta / белый	25	2,0 x 23
4751002311606	BP KS 7x14/25m	Black / melna / черный	25	2,0 x 23
4751002310272	BP KS 9x18/100	White / balta / белый	100	2,0 x 23
4751002311125	BP KS 9x18/100m	Black / melna / черный	100	2,0 x 23
4751002310340	BP KS 9x18/10	White / balta / белый	10	2,0 x 23
4751002311637	BP KS 9x18/10m	Black / melna / черный	10	2,0 x 23

Cable tie mounts / *Siksnas stiprinājums* / Крепления для кабельных стяжек

BARCODE SVĪTRKODS ШТРИХКОД	DESIGNATION APZĪMĒJUMS ОБОЗНАЧЕНИЕ	COLOR KRASA ЦВЕТ	CABLE TIE MOUNT WIDE SIKSNAS ŠAURUMS ШИРИНА КРЕПЛЕНИЯ (ММ)
4751002311934	BP SS/100	White / balta / белый	9
4751002311941	BP SS/100m	Black / melna / черный	9
4751002312344	BP SS/10	White / balta / белый	9
4751002312351	BP SS/10m	Black / melna / черный	9

**Polyamide cable tie holders / *Dībelis savilcei (poliamīds)* / Дюбель для кабельных стяжек
(полиамид)**

BARCODE SVĪTRKODS ШТРИХКОД	DESIGNATION APZĪMĒJUMS ОБОЗНАЧЕНИЕ	COLOR KRASA ЦВЕТ	HOLDER SIZE TURĒTĀJA IZMĒRS РАЗМЕР ДЮБЕЛЯ D X L (ММ)
4751002312498	BP DN 6x40/100	White / balta / белый	6 x 40
4751002312535	BP DN 6x40/100m	Black / melna / черный	6 x 40
4751002312511	BP DN 6x40/100p	Light grey / gaiši pēlēka / светло серый	6 x 40
4751002312498	BP DN 6x40/100 (bag)	White / balta / белый	6 x 40
4751002312535	BP DN 6x40/100m (bag)	Black / melna / черный	6 x 40
4751002312511	BP DN 6x40/100p (bag)	Light grey / gaiši pēlēka / светло серый	6 x 40
4751002312504	BP DN 6x40/10	White / balta / белый	6 x 40
4751002312542	BP DN 6x40/10m	Black / melna / черный	6 x 40
4751002312528	BP DN 6x40/10p	Light grey / gaiši pēlēka / светло серый	6 x 40

**Polypropylene cable tie holders / *Dībelis savilcei (polipropilēns)* / Дюбель для кабельных стяжек
(полипропилен)**

BARCODE SVĪTRKODS ШТРИХКОД	DESIGNATION APZĪMĒJUMS ОБОЗНАЧЕНИЕ	COLOR KRASA ЦВЕТ	HOLDER SIZE TURĒTĀJA IZMĒRS РАЗМЕР ДЮБЕЛЯ D X L (MM)
4751002311965	BP DS 6x30/100	White / balta / белый	6 x 30
4751002311927	BP DS 6x30/100m	Black / melna / черный	6 x 30
4751002312337	BP DS 6x30/10	White / balta / белый	6 x 30
4751002312320	BP DS 6x30/10m	Black / melna / черный	6 x 30
4751002311958	BP DS 8x40/100	White / balta / белый	8 x 40
4751002311910	BP DS 8x40/100m	Black / melna / черный	8 x 40
4751002312313	BP DS 8x40/10	White / balta / белый	8 x 40
4751002312306	BP DS 8x40/10m	Black / melna / черный	8 x 40

Dowel clamps for round cable / *Dībelis-apskava* / Дюбели для круглого кабеля

BARCODE SVĪTRKODS ШТРИХКОД	DESIGNATION APZĪMĒJUMS ОБОЗНАЧЕНИЕ	COLOR KRASA ЦВЕТ	LOOP SIZE CĪLPAS IZMĒRS РАЗМЕР ПЕТЛИ (mm)
4751002312375	BP DA 3-13/100 (paper box)	White / balta / белый	3-13
4751002312399	BP DA 3-13/100p (paper box)	Light grey / gaiši pēlēka / светло серый	3-13
4751002312382	BP DA 3-13/10 (paper box)	White / balta / белый	3-13
4751002312405	BP DA 3-13/10p (blister)	Light grey / gaiši pēlēka / светло серый	3-13
4751002312412	BP DA 6-20/100 (paper box)	White / balta / белый	6-20
4751002312436	BP DA 6-20/100p (paper box)	Light grey / gaiši pēlēka / светло серый	6-20
4751002312429	BP DA 6-20/10 (blister)	White / balta / белый	6-20
4751002312443	BP DA 6-20/10p (blister)	Light grey / gaiši pēlēka / светло серый	6-20
4751002312450	BP DA 8-28/100 (paper box)	White / balta / белый	8-28
4751002312474	BP DA 8-28/100p (paper box)	Light grey / gaiši pēlēka / светло серый	8-28
4751002312467	BP DA 8-28/10 (blister)	White / balta / белый	8-28
4751002312481	BP DA 8-28/10p (blister)	Light grey / gaiši pēlēka / светло серый	8-28

Dowel with reopenable tie / Dībelis ar atveramo saiti / Дюбель с открываемой стяжкой

BARCODE SVĪTRKODS ШТРИХКОД	DESIGNATION APZĪMĒJUMS ОБОЗНАЧЕНИЕ	COLOR KRASA ЦВЕТ	TIE SIZE SAITES IZMĒRS РАЗМЕР СТЯЖКИ (mm)
4751002317059	BP DAS 6x200 / 20	White / balta / белый	8 x 200
4751002317073	BP DAS 6x200 / 20p	Light grey / gaiši pēlēka / светло серый	8 x 200
4751002317080	BP DAS 6x200 / 20m	Black / melns / черный	8 x 200

Pipe holders / Skavas caurulēm / Крепление для труб

BARCODE SVĪTRKODS ШТРИХКОД	DESIGNATION APZĪMĒJUMS ОБОЗНАЧЕНИЕ	COLOR KRASA ЦВЕТ	Ø (mm)
4751002311996	BP TC 16/50	white	16
4751002311989	BP TC 16/50p	light grey	16
4751002312016	BP TC 20/50	white	20
4751002312009	BP TC 20/50p	light grey	20
4751002312030	BP TC 25/50	white	25
4751002312023	BP TC 25/50p	light grey	25
4751002312054	BP TC 32/50	white	32
4751002312047	BP TC 32/50p	light grey	32
4751002312115	BP TC 40/50	white	40
4751002312108	BP TC 40/50p	light grey	40
4751002313761	BP TC 16/5	white	16
4751002313778	BP TC 16/5p	light grey	16
4751002313785	BP TC 20/5	white	20
4751002313792	BP TC 20/5p	light grey	20
4751002313570	BP TC 25/5	white	25
4751002313587	BP TC 25/5p	light grey	25
4751002313594	BP TC 32/5	white	32
4751002313600	BP TC 32/5p	light grey	32
4751002313617	BP TC 40/5	white	40
4751002313624	BP TC 40/5p	light grey	40

Dowel hooks / Dībelis skava / Крючки

BARCODE SVĪTRKODS ШТРИХКОД	DESIGNATION APZĪMĒJUMS ОБОЗНАЧЕНИЕ	COLOR KRASA ЦВЕТ	HOLDER SIZE TURĒTĀJA IZMĒRS РАЗМЕР ДЮБЕЛЯ D X L (ММ)
4751002311262	BP DS 16-20 /100	White / balta / белый	6 x 40
4751002311293	BP DS 16-20/100p	Light grey / gaiši pēlēka / светло серый	6 x 40
4751002311323	BP DS 16-20/100m	Black / melna / черный	6 x 40
4751002311415	BP DS 16-20 /5	White / balta / белый	6 x 40
4751002311385	BP DS 16-20/5p	Light grey / gaiši pēlēka / светло серый	6 x 40
4751002311354	BP DS 16-20/5m	Black / melna / черный	6 x 40
4751002315130	BP DS 20-25 /100	White / balta / белый	6 x 40
4751002315147	BP DS 20-25/100p	Light grey / gaiši pēlēka / светло серый	6 x 40
4751002315154	BP DS 20-25/100m	Black / melna / черный	6 x 40
4751002315192	BP DS 20-25 /50	White / balta / белый	6 x 40
4751002315208	BP DS 20-25/50p	Light grey / gaiši pēlēka / светло серый	6 x 40
4751002315215	BP DS 20-25/50m	Black / melna / черный	6 x 40
4751002315185	BP DS 20-25 /5	White / balta / белый	6 x 40
4751002315178	BP DS 20-25/5p	Light grey / gaiši pēlēka / светло серый	6 x 40
4751002315161	BP DS 20-25/5m	Black / melna / черный	6 x 40

Tile crosses / Krustiņi flīzēm / Крестики для плитки

BARCODE SVĪTRKODS ШТРИХКОД	DESIGNATION APZĪMĒJUMS ОБОЗНАЧЕНИЕ	SIZE IZMĒRS РАЗМЕР (mm)
4751002310449	BP KF 1.5/200	1,5
4751002310456	BP KF 2.0/200	2,0
4751002310463	BP KF 2.5/200	2,5
4751002310593	BP KF 3.0/150	3,0
4751002310609	BP KF 3.5/150	3,5
4751002310494	BP KF 4.0/100	4,0
4751002310500	BP KF 5.0/100	5,0
4751002310517	BP KF 6.0/100	6,0
4751002310616	BP KF 7.0/75	7,0

Tile wedges / [Kilis flizēm](#) / Клинья для плитки

BARCODE SVĪTRKODS ШТРИХКОД	DESIGNATION APZĪMĒJUMS ОБОЗНАЧЕНИЕ
4751002310524	BP KF K/100