

Latvijas ekonomiskā sadarbība ar Poliju

KOPSAVILKUMS PAR ĀRĒJO TIRDZNICĪBU UN INVESTĪCIJĀM

Latvija / Valsts		2021 milj. EUR	2022 milj. EUR	IZMAIŅAS, %	ĪPATSVARŠ, %	Vieta
Kopējais	Eksports	789,6	898,1	14	3,2	11
	Imports	2000,5	2660,7	33	8,5	4
	Apgrozījums	2790,1	3558,8	28	6,0	4
	Saldo	-1210,8	-1762,6	46		
Preces	Eksports	689,6	781,1	13	3,7	10
	Imports	1872,5	2485,7	33	9,4	4
Pakalpojumi	Eksports	100	117	17	1,7	18
	Imports	128	175	37	3,6	7
Tiešās investīcijas (TI) un ieguldījumi	TI Latvijā	145	165	14	0,7	19
	Latvijas uzņēmumu pamatkapitālā	26,0	26,4	198 uzņēmumi		24
	Latvijas TI	52	66	27	1,2	11

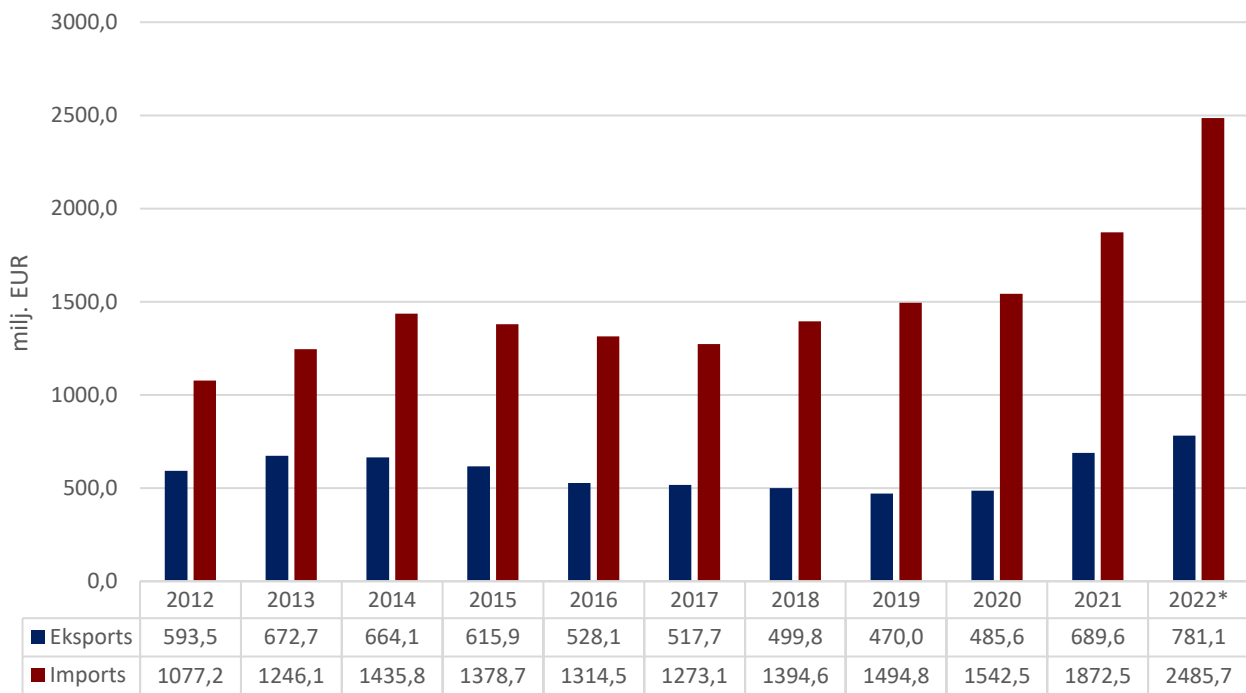
- **2022. gadā** Latvijas kopējais **preču un pakalpojumu tirdzniecības apgrozījums** ar Poliju bija **3,5 miljardi EUR**, kas ierindoja Poliju 4. vietā Latvijas ārējās tirdzniecības partneru starpā. **Kopējais preču un pakalpojumu eksports** uz Poliju bija **898,1 milj. EUR**, kas veido 3,2% no Latvijas kopējā eksporta, savukārt **preču un pakalpojumu imports** – **2,66 miljardi EUR**, kas veido 8,5% no Latvijas importa. Salīdzinājumā ar 2021. gadu eksports ir audzis par 14%, bet imports ir pieaudzis par 33%. 2022. gadā Polija bija Latvijas **11. nozīmīgākais eksporta un 4. nozīmīgākais importa** partneris. **Tirdzniecības bilance** ar Poliju bija **negatīva (-1,7 mljrd. EUR)**.
- **2022. gadā** Latvijas **preču eksports** uz Poliju bija **781,1 milj. EUR**, kas ir par 13% vairāk nekā 2021. gadā, bet **preču imports no Polijas** – **2,4 miljardi EUR**, pieaugot par 33 % salīdzinājumā ar iepriekšējo gadu.
- **2022. gadā** Latvijas **pakalpojumu eksports** uz Poliju bija **117 milj. EUR**, augot par 17% salīdzinājumā ar 2021. gadu, bet **pakalpojumu imports** – **175 milj. EUR**, palielinoties par 37% salīdzinājumā ar 2021. gadu.
- **2022. gada beigās** Polijas uzkrātās tiešās investīcijas Latvijā bija **165 milj. EUR**, savukārt Latvijas uzkrātās tiešās investīcijas Polijā bija **66 milj. EUR**.
- **2022. gada beigās** pēc investīcijām Latvijā reģistrēto uzņēmumu pamatkapitālā Polija ierindojas **24. vietā** ar kopējo investīciju apjomu **26,4 milj. EUR** un **198 aktīviem uzņēmumiem**.

PREČU TIRDZNIECĪBA

PREČU EKSPORTA – IMPORTA DINAMIKA (MILJ. EUR)

Avots: Centrālā statistikas pārvalde

	2016	2017	2018	2019	2020	2021	2022*	2022 I cet.	2023 I cet.
Eksports	528,1	517,7	499,8	470,0	485,6	689,6	781,1	210,1	176,8
Izmaiņas (%)	-14	-2	-3	-6	3	42	13		-16
Imports	1314,5	1273,1	1394,6	1494,8	1542,5	1872,5	2485,7	564,4	610,8
Izmaiņas (%)	-5	-3	10	7	3	21	33		8
Saldo	-786,4	-755,4	-894,8	-1024,8	-1056,9	-1182,8	-1704,6	-354,3	-433,9



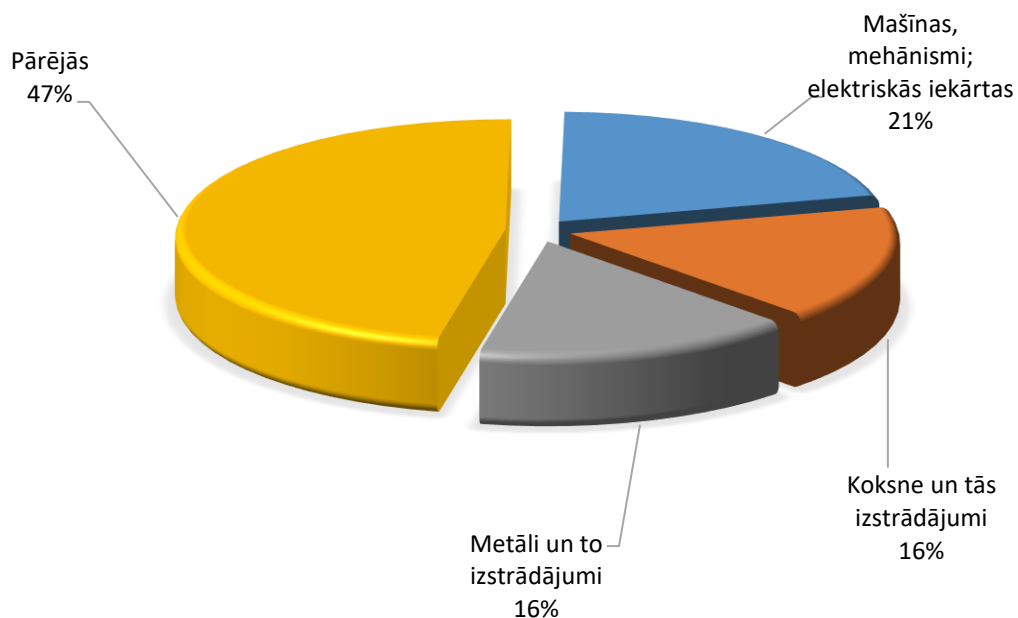
PREČU EKSPORTS SADALĪJUMĀ PA PREČU GRUPĀM (TŪKST. EUR)

Avots: Centrālā statistikas pārvalde

Preču grupa	2019	2020	2021	2022*	2022 I cet.	2023 I cet.	Izmaiņas (%)
Mašīnas, mehānismi; elektriskās iekārtas	74840	101230	108848	149813	25726	40141	56
Koksne un tās izstrādājumi	44456	31132	47468	118495	27274	24982	-8
Metāli un to izstrādājumi	139294	149588	258475	112182	65713	14284	-78
Dzīvnieki un lopkopības produkcija	21822	27074	33801	62660	13203	19707	49
Minerālie produkti	28182	13044	18063	56002	8624	7293	-15
Ķīmiskās rūpniecības produkcija	26923	32355	45054	48610	11756	13152	12
Plastmasas un gumijas izstrādājumi	22045	19690	23202	40140	10123	7104	-30
Transportlīdzekļi	12639	10841	23297	35242	8841	9944	12
Pārtikas rūpniecības produkti	17164	17082	25121	30820	7796	8288	6
Augu valsts produkti	18532	17109	18668	26253	7086	8997	27
Būvmateriāli	15151	13318	14772	22696	4449	6525	47
Tekstilizstrādājumi	10805	11481	13842	21158	4522	4960	10
Papīra izstrādājumi	13823	14657	17439	17318	5687	2761	-51
Dažādas rūpniecības preces	10889	14520	14176	13565	3376	3250	-4
Optiskās ierīces un aparāti	5238	4725	11071	12092	3169	2779	-12
Ādas izstrādājumi	4213	2855	9964	5804	1200	119	-90
Apavi, galvassegas un citi priekšmeti	2708	3308	3598	4588	965	1942	101
Tauki un eļļas	487	609	1698	2764	397	606	53
Pārējās preces	37	4	4	4	0	1	
KOPĀ	469248	484622	688561	780205	209910	176835	-16

PREČU EKSPORTS SADALĪJUMĀ PA PREČU GRUPĀM 2022. GADĀ

Avots: Centrālā statistikas pārvalde



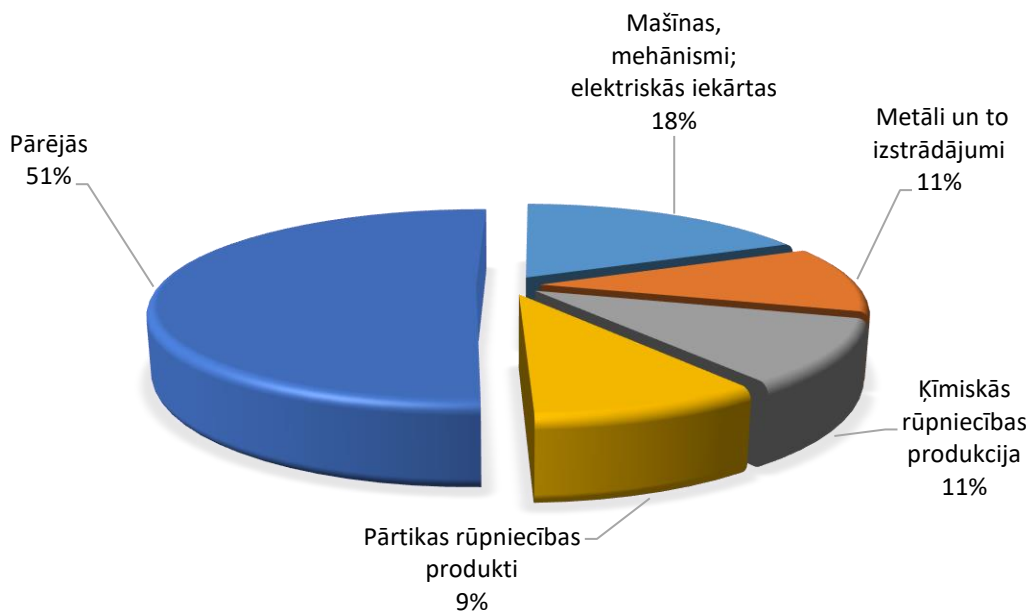
PREČU IMPORTS SADALĪJUMĀ PA PREČU GRUPĀM (TŪKST. EUR)

Avots: Centrālā statistikas pārvalde

Preču grupa	2019	2020	2021	2022*	2022 I cet.	2023 I cet.	Izmaiņas (%)
Mašīnas, mehānismi; elektriskās iekārtas	255638	328334	407265	445867	109048	112861	3
Metāli un to izstrādājumi	149437	148162	187413	273739	59906	57314	-4
Ķīmiskās rūpniecības produkcija	172129	182889	206137	260810	69388	79844	15
Pārtikas rūpniecības produkti	142857	147077	177615	232037	51433	68655	33
Transportlīdzekļi	155374	102756	123124	200251	40280	46102	14
Plastmasas un gumijas izstrādājumi	138349	133070	153313	193024	46301	41371	-11
Dzīvnieki un lopkopības produkcija	78204	80068	104396	176570	39670	44304	12
Tekstilizstrādājumi	79730	83164	104183	133643	28123	33303	18
Dažādas rūpniecības preces	84900	92370	100382	114702	25078	26181	4
Papīra izstrādājumi	46230	46504	58567	82777	17634	16857	-4
Augu valsts produkti	50983	56925	64908	80777	18250	18923	4
Būvmateriāli	40296	37468	44559	65507	14272	17990	26
Koksne un tās izstrādājumi	30577	33941	41594	55548	13515	13885	3
Apavi, galvassegas un citi priekšmeti	25518	23766	27610	38986	7022	9739	
Mīnerālie produkti	9487	11060	19486	37852	4196	4780	
Dārgakmeņi un dārgmetāli	1103	847	7258	37330	7472	4878	
Optiskās ierīces un aparāti	21629	23318	28540	34008	8529	8798	3
KOPĀ	1261126	1383374	1482440	1531716	1856350	2463427	560116

PREČU IMPORTS SADALĪJUMĀ PA PREČU GRUPĀM 2022. GADĀ

Avots: Centrālā statistikas pārvalde

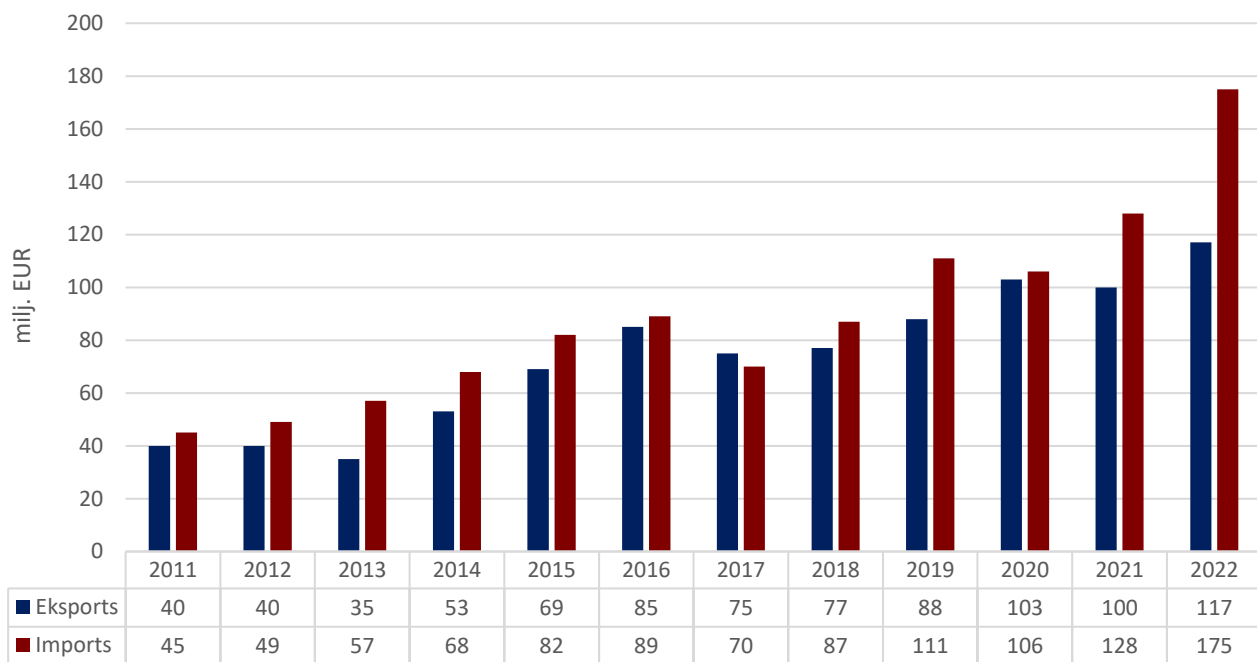


PAKALPOJUMU TIRDZNIECĪBA

PAKALPOJUMU EKSPORTA – IMPORTA DINAMIKA (MILJ. EUR)

Avots: Latvijas Banka

	2012	2013	2014	2015	2016	2017	2018	2019	2020	2021	2022	2022 I cet.	2023 I cet.
Eksports	40	35	53	69	85	75	77	88	103	100	117	24	24
Pieaugums, %	0	-13	51	30	23	-12	3	14	17	-3	17		0
Imports	49	57	68	82	89	70	87	111	106	128	175	36	41
Pieaugums, %	9	16	19	21	9	-21	24	28	-5	21	37		14
Saldo	-9	-22	-15	-13	-4	5	-10	-23	-3	-28	-58	-12	-17



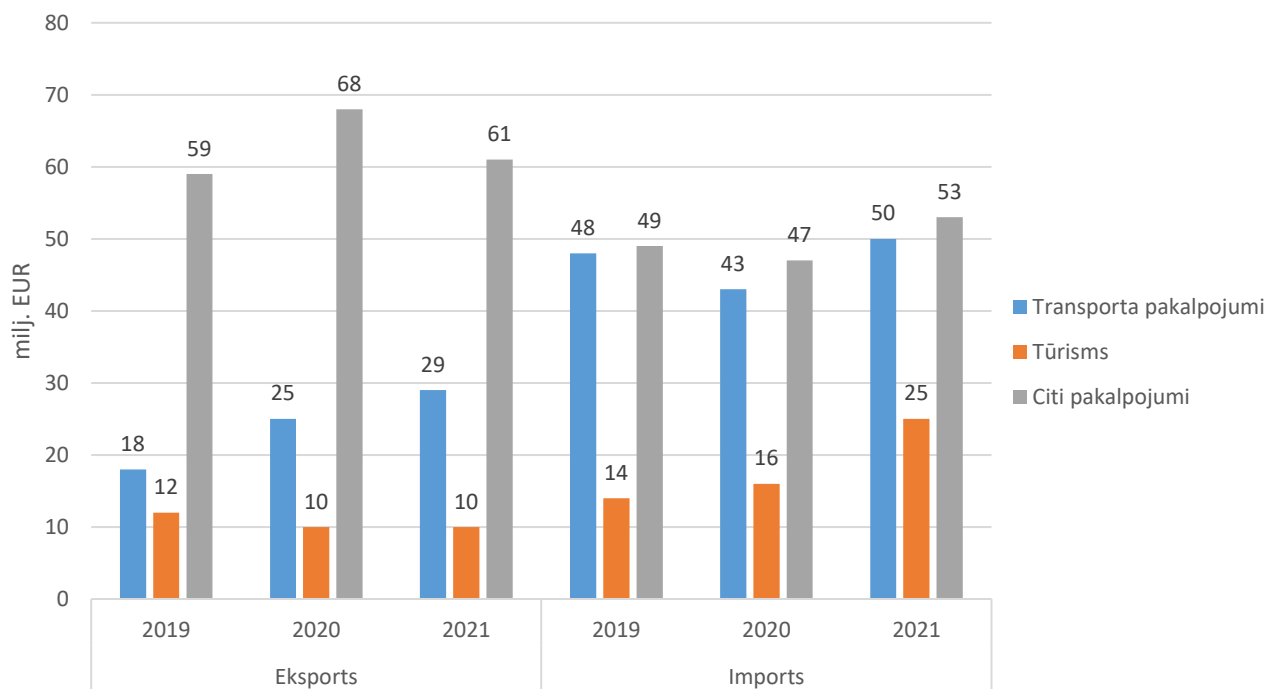
PAKALPOJUMU TIRDZNICĪBA PĒC PAKALPOJUMU VEIDA (MILJ. EUR)

Avots: Latvijas Banka

Pakalpojuma veids	Eksports			Imports		
	2019	2020	2021	2019	2020	2021
Transporta pakalpojumi	18	25	29	48	43	50
Tūrisms	12	10	10	14	16	25
Citi pakalpojumi	59	68	61	49	47	53
Kopā	89	103	100	111	106	128

Pakalpojumu veidu summārā vērtība var nesakrist ar kopējiem gada datiem (skat. iepriekšējo tabulu!), jo pielietota noapaļošana.

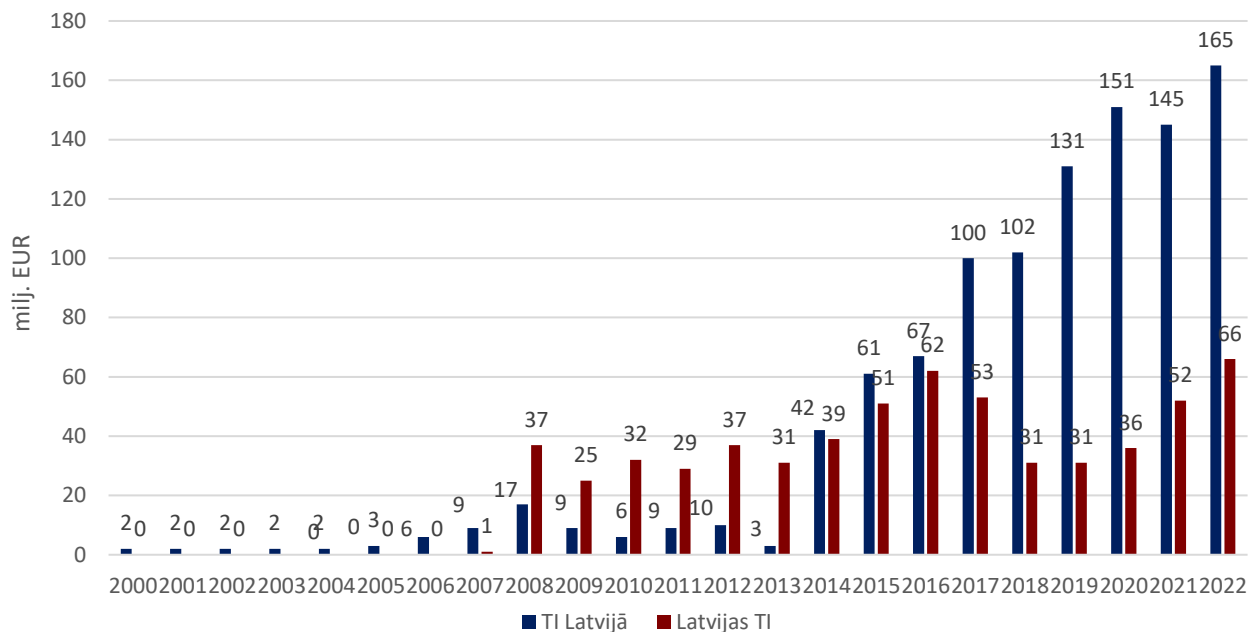
LATVIJAS PAKALPOJUMU TIRDZNICĪBA AR POLIJU PĒC PAKALPOJUMU VEIDA (MILJ. EUR)



INVESTĪCIJAS

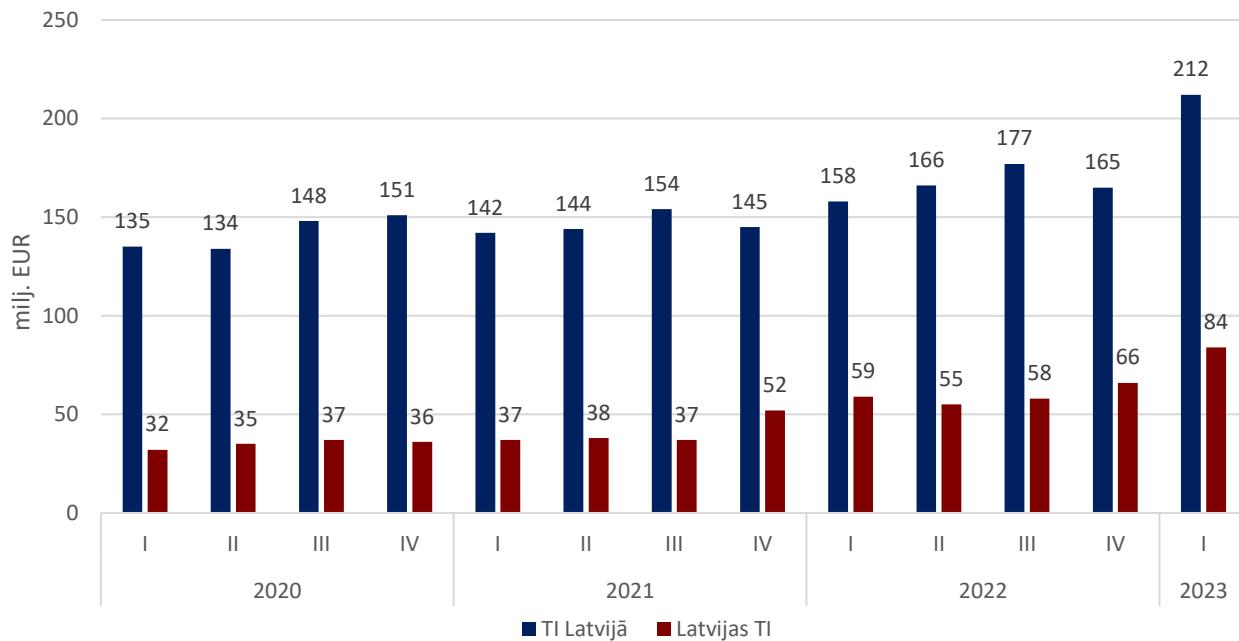
POLIJAS UN LATVIJAS UZKRĀTĀS TIEŠĀS INVESTĪCIJAS PA GADIEM (MILJ. EUR)

Avots: Latvijas Banka



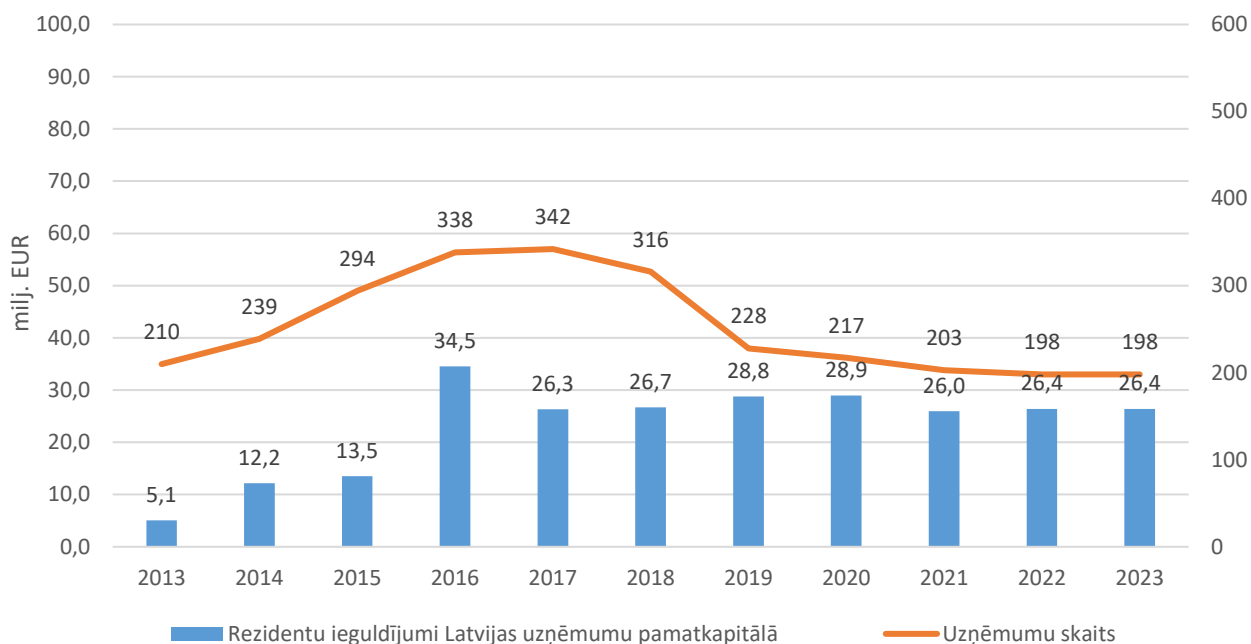
POLIJAS UN LATVIJAS UZKRĀTĀS TIEŠĀS INVESTĪCIJAS PA CETURKŠŅIEM (MILJ. EUR)

Avots: Latvijas Banka



POLIJAS IEGULDĪJUMS LATVIJAS UZŅĒMUMU PAMATKAPITĀLĀ (MILJ. EUR)

Avots: Lursoft (Dati aktualizēti 14.07.2023.)



2023. gada 14. jūlijā pēc ārvalstu ieguldījumiem Latvijā reģistrēto uzņēmumu pamatkapitālā Polija ierindojas **24. vietā** ar kopējo ieguldījumu **26,4 milj. EUR** un **198** aktīviem uzņēmumiem.

TŪRISMS

TŪRISTU MĪTNĒS APKALPOTO VIESU SKAITS NO POLIJAS UN PAVADĪTĀS NAKTIS

Avots: CSP

	2014	2015	2016	2017	2018	2019	2020	2021	2021 I-IX	2022 I-IX
Apkalpotās personas	39738	41643	45131	50769	60328	63449	16777	22354	17441	36341
Izmaiņas (%)		5	8	12	19	5	-74	33		108
Pavadītās nakts	71610	70044	71376	79626	96539	99327	32725	42857	33197	68009
Izmaiņas (%)		-2	2	12	21	3	-67	31		105

