

Latvijas ekonomiskā sadarbība ar Singapūru

KOPSAVILKUMS PAR ĀRĒJO TIRDZNIECĪBU UN INVESTĪCIJĀM

Latvija / Valsts		2021 milj. EUR	2022 milj. EUR	IZMAIŅAS, %	ĪPATSVARŠ, %	Vieta
Kopējais	Eksports	32,2	51,1	59	0,2	48
	Imports	47,7	60,2	26	0,2	40
	Apgrozījums	79,9	111,3	39	0,2	46
	Saldo	-15,5	-9,1	-41		
Preces	Eksports	13,2	18,1	37	0,1	62
	Imports	9,7	13,2	36	0,0	49
Pakalpojumi	Eksports	19	33	74	0,5	28
	Imports	38	47	24	1,0	25
Tiešās investīcijas (TI) un ieguldījumi	TI Latvijā	35	20	-43	0,1	36
	Latvijas uzņēmumu pamatkapitālā	16,7	23,3	21 uzņēmums		26
	Latvijas TI	0	0			

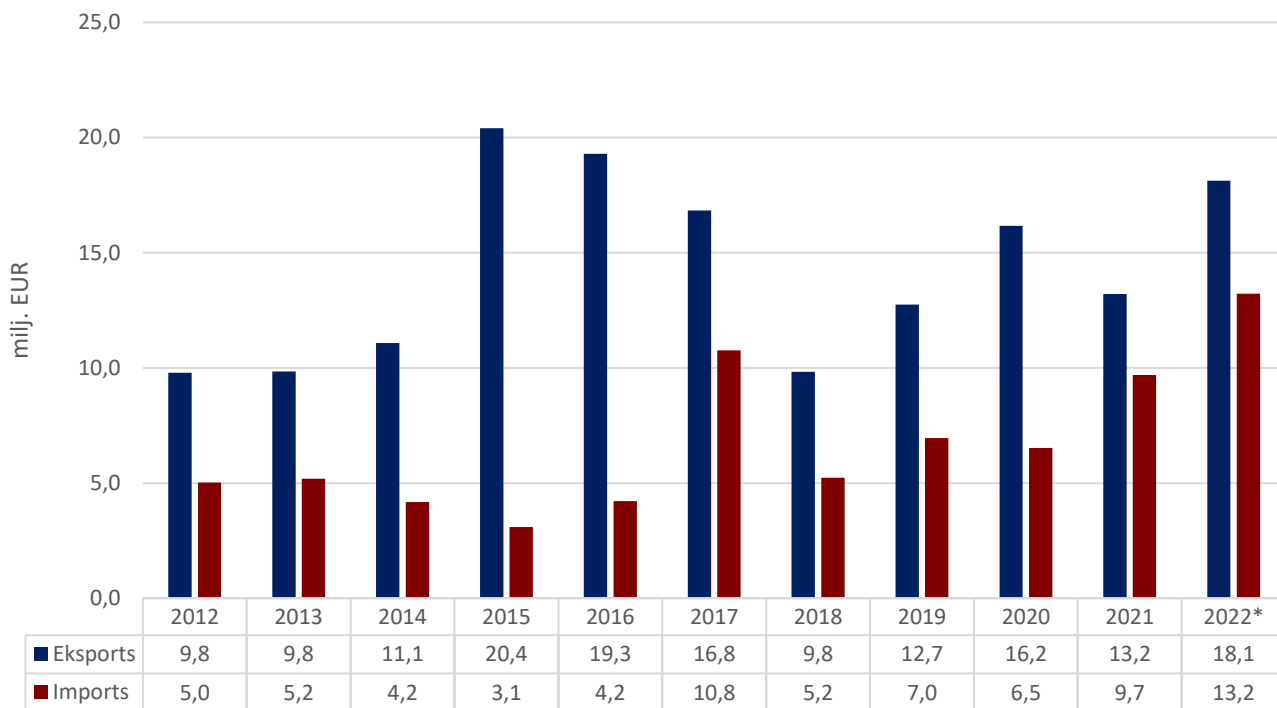
- **2022. gadā** Latvijas kopējais **preču un pakalpojumu tirdzniecības apgrozījums** ar Singapūru bija **111,3 milj. EUR**, kas ierindoja Singapūru 46. vietā Latvijas ārējās tirdzniecības partneru starpā. **Kopējais preču un pakalpojumu eksports** uz Singapūru bija **51,1 milj. EUR**, kas veido 0,2% no Latvijas kopējā eksporta, savukārt **preču un pakalpojumu imports** – **60,2 milj. EUR**, kas veido 0,2% no Latvijas importa. Salīdzinājumā ar 2021. gadu eksports ir pieaudzis par 59%, bet imports ir audzis par 26%. 2022. gadā Singapūra bija Latvijas **48. nozīmīgākais eksporta** un **40. nozīmīgākais importa** partneris. **Tirdzniecības bilance** ar Singapūru bija **negatīva (-9,1 milj. EUR)**.
- **2022. gadā** Latvijas **preču eksports** uz Singapūru bija **18,1 milj. EUR**, kas ir par 37% vairāk nekā 2021. gadā, **preču imports no Singapūras** – **13,2 milj. EUR**, kas palielinājās par 36%.
- **2022. gadā** Latvijas **pakalpojumu eksports** uz Singapūru bija **33 milj. EUR**, augot par 74%, savukārt **pakalpojumu imports** bija **47 milj. EUR**, palielinoties par 24% salīdzinājumā ar 2021. gadu.
- **2022. gada beigās** Singapūras uzkrātās tiešās investīcijas Latvijā bija **20 milj. EUR**, savukārt **Latvijas uzkrātās tiešās investīcijas** Singapūrā netika reģistrētas, vai arī tā kopējums bija mazāks par 1 milj. EUR.
- **2022. gada beigās** pēc investīcijām Latvijā reģistrēto uzņēmumu pamatkapitālā Singapūra ierindoja **26. vietā** ar kopējo investīciju apjomu **23,3 milj. EUR** un **21 uzņēmumiem**.

PREČU TIRDZNIECĪBA

PREČU EKSPORTA – IMPORTA DINAMIKA (MILJ. EUR)

Avots: Centrālā statistikas pārvalde

	2012	2013	2014	2015	2016	2017	2018	2019	2020	2021	2022	2022 I cet.	2023 I cet.
Eksports	9,8	9,8	11,1	20,4	19,3	16,8	9,8	12,7	16,2	13,2	18,1	3,7	4,3
Izmaiņas (%)	53	1	13	84	-5	-13	-42	30	27	-18	37		16
Imports	5,0	5,2	4,2	3,1	4,2	10,8	5,2	7,0	6,5	9,7	13,2	3,0	5,8
Izmaiņas (%)	9	3	-20	-26	37	155	-51	33	-6	49	36		92
Saldo	4,8	4,7	6,9	17,3	15,1	6,1	4,6	5,8	9,6	3,5	4,9	0,7	-1,5



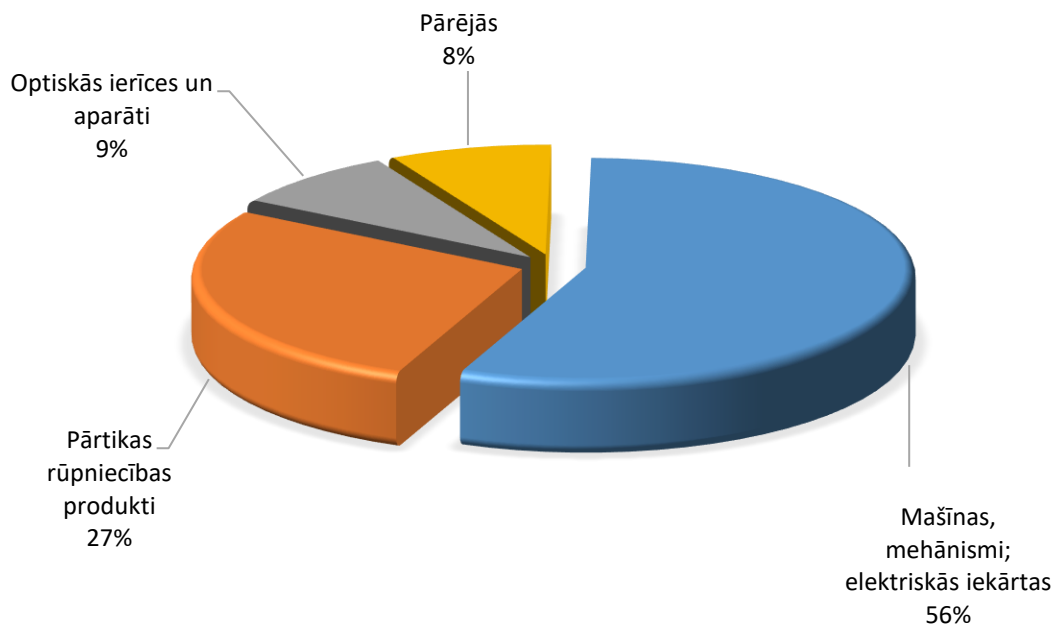
PREČU EKSPORTS SADALĪJUMĀ PA PREČU GRUPĀM (TŪKST. EUR)

Avots: Centrālā statistikas pārvalde

Preču grupa	2019	2020	2021	2022*	2022 I cet.	2023 I cet.	Izmaiņas (%)
Mašīnas, mehānismi; elektriskās iekārtas	5603	6156	6975	9743	1960	1932	-1
Pārtikas rūpniecības produkti	645	907	2457	4779	718	1006	40
Optiskās ierīces un aparāti	1681	1786	1575	1482	229	297	30
Transportlīdzekļi	1005	739	567	698	347	607	75
Ķīmiskās rūpniecības produkcija	574	582	385	496	40	130	228
Koksne un tās izstrādājumi	96	497	75	296	200	109	-46
Augu valsts produkti	26	4843	24	210	77	93	21
Dažādas rūpniecības preces	77	96	283	103	64	13	-79
Minerālie produkti	95	76	115	94	13	8	-39
Būvmateriāli	63	27	37	56	43	52	23
Plastmasas un gumijas izstrādājumi	116	74	223	51	6	15	146
Tekstilizstrādājumi	26	63	13	38	5	11	111
Metāli un to izstrādājumi	2486	154	306	28	6	5	-26
Dzīvnieki un lopkopības produkcija	9	7	1	22			-100
Pārējās preces	0	24	2	11			
Ādas izstrādājumi	10	4	1	6		6	8134
Apavi, galvassegas un citi priekšmeti	0	1	1	5		2	776
Papīra izstrādājumi	6	1	2	4			-93
Tauki un eļļas	229	122	161	0			
KOPĀ	12745	16159	13203	18121	3709	4287	16

PREČU EKSPORTS SADALĪJUMĀ PA PREČU GRUPĀM 2022. GADĀ

Avots: Centrālā statistikas pārvalde



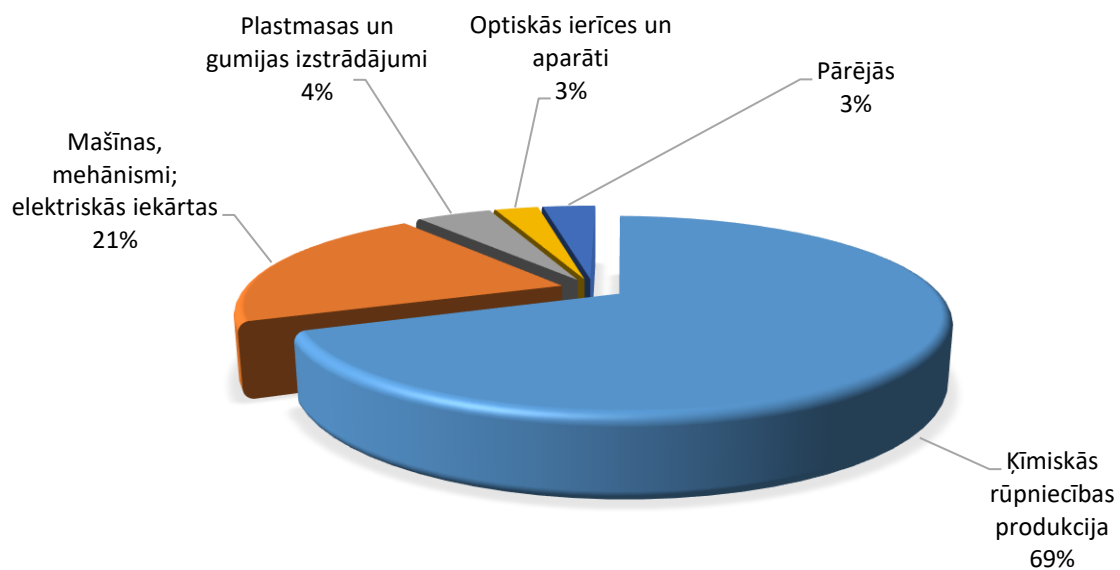
PREČU IMPORTS SADALĪJUMĀ PA PREČU GRUPĀM (TŪKST. EUR)

Avots: Centrālā statistikas pārvalde

Preču grupa	2019	2020	2021	2022*	2022 I cet.	2023 I cet.	Izmaiņas (%)
Ķīmiskās rūpniecības produkcija	192	513	5637	9087	2288	5063	121
Mašīnas, mehānismi; elektriskās iekārtas	4172	4207	2726	2742	342	636	86
Plastmasas un gumijas izstrādājumi	932	798	349	606	166	6	-97
Optiskās ierīces un aparāti	266	431	302	354	197	67	-66
Pārtikas rūpniecības produkti	293	404	335	249	0	19	
Transportlīdzekļi	1008	39	131	66	3	7	102
Metāli un to izstrādājumi	52	47	93	49	14	1	-94
Dārgakmeņi un dārgmetāli	0	7	21	36	1	0	-100
Papīra izstrādājumi	6	24	22	14	0	1	370
Tekstilizstrādājumi	6	11	18	8	3	0	-88
Būvmateriāli	0	1	0	2	2	1	-49
Apavi, galvassegas un citi priekšmeti	0	1	3	2	0	0	-100
Minerālie produkti	1	0	0	2	0	1	405
Dažādas rūpniecības preces	5	22	5	1	0	6	
Ādas izstrādājumi	0	1	1	0			
Augu valsts produkti	18	12	46	0			
Mākslas un antikvārie priekšmeti	2	0	0	0			
KOPĀ	10758	5231	6954	6516	9690	13217	3018

PREČU IMPORTS SADALĪJUMĀ PA PREČU GRUPĀM 2022. GADĀ

Avots: Centrālā statistikas pārvalde

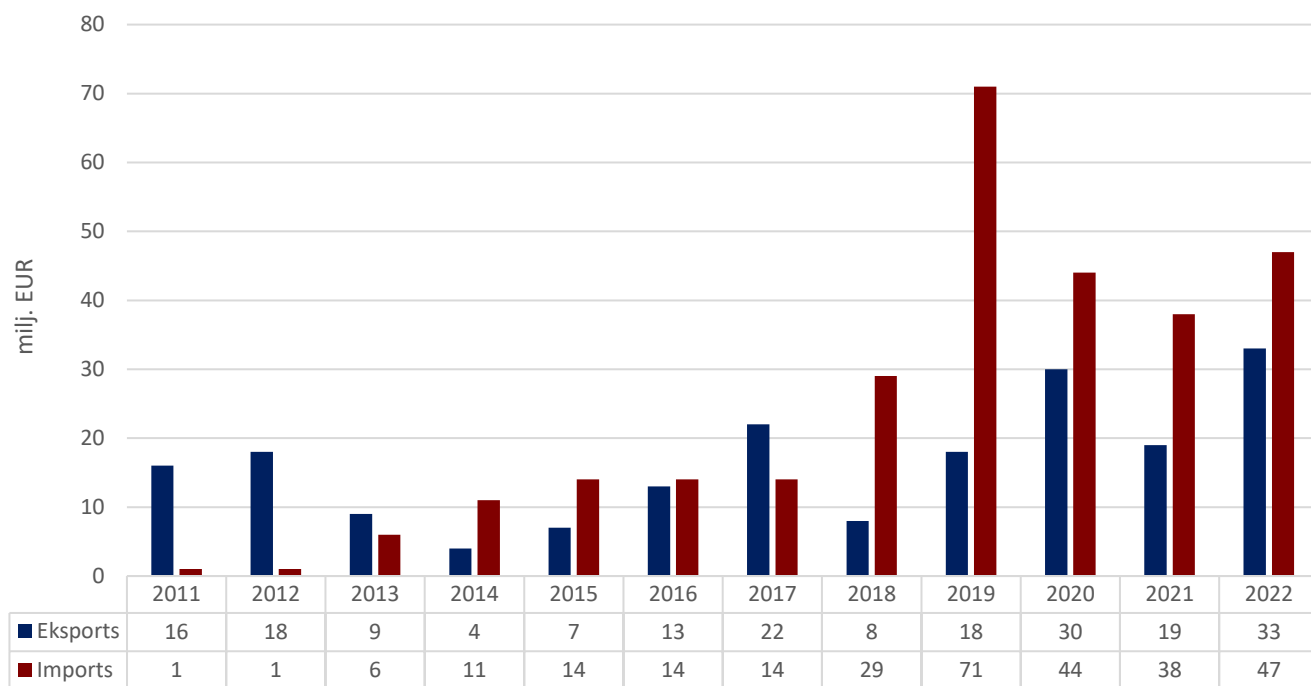


PAKALPOJUMU TIRDZNIECĪBA

PAKALPOJUMU EKSPORTA – IMPORTA DINAMIKA (MILJ. EUR)

Avots: Latvijas Banka

	2012	2013	2014	2015	2016	2017	2018	2019	2020	2021	2022	2022 I cet.	2023 I cet.
Eksports	18	9	4	7	13	22	8	18	30	19	33	6	19
Pieaugums, %	13	-50	-56	75	86	69	-64	125	67	-37	74		217
Imports	1	6	11	14	14	14	29	71	44	38	47	10	10
Pieaugums, %	0	500	83	27	0	0	107	145	-38	-14	24		0
Saldo	17	3	-7	-7	-1	8	-21	-53	-14	-19	-14	-4	9



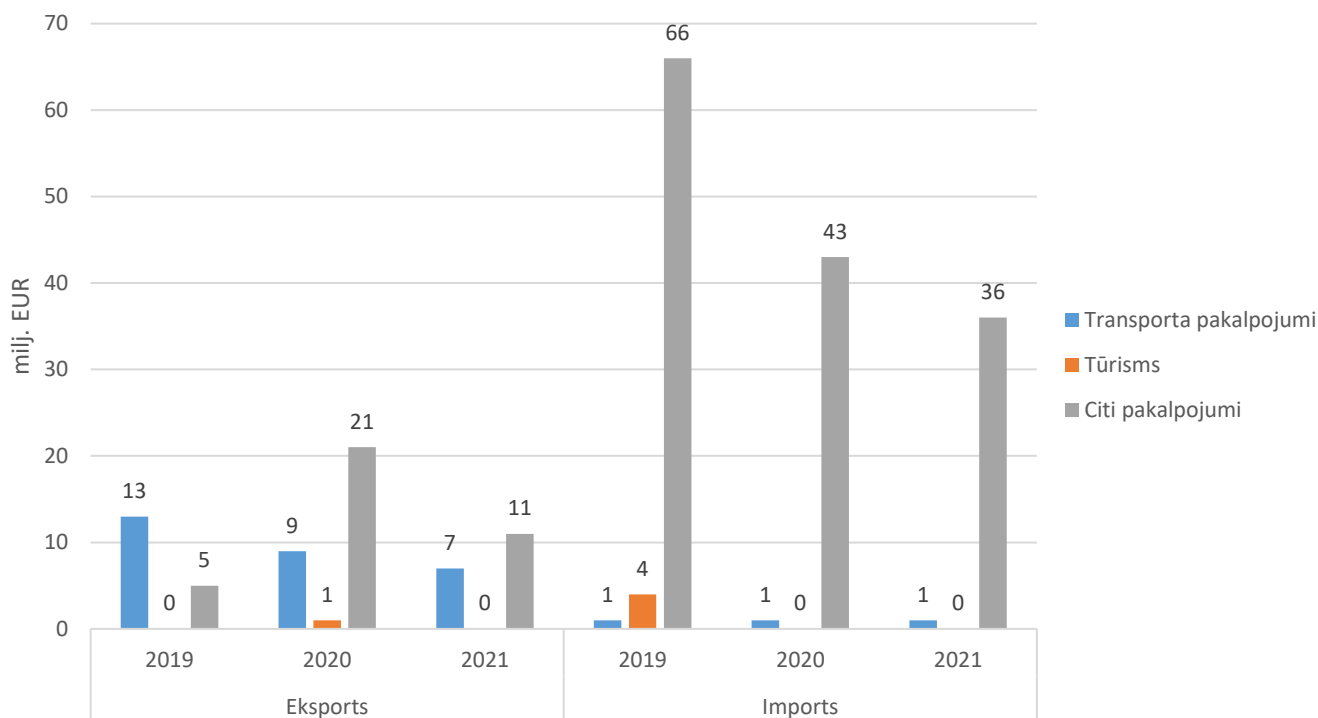
PAKALPOJUMU TIRDZNICĪBA PĒC PAKALPOJUMU VEIDA (MILJ. EUR)

Avots: Latvijas Banka

Pakalpojuma veids	Eksports			Imports		
	2019	2020	2021	2019	2020	2021
Transporta pakalpojumi	13	9	7	1	1	1
Tūrisms	0	1	0	4	0	0
Citi pakalpojumi	5	21	11	66	43	36
Kopā	18	31	18	71	44	37

Pakalpojumu veidu summārā vērtība var nesakrist ar kopējiem gada datiem (skat. iepriekšējo tabulu!), jo pielietota noapaļošana.

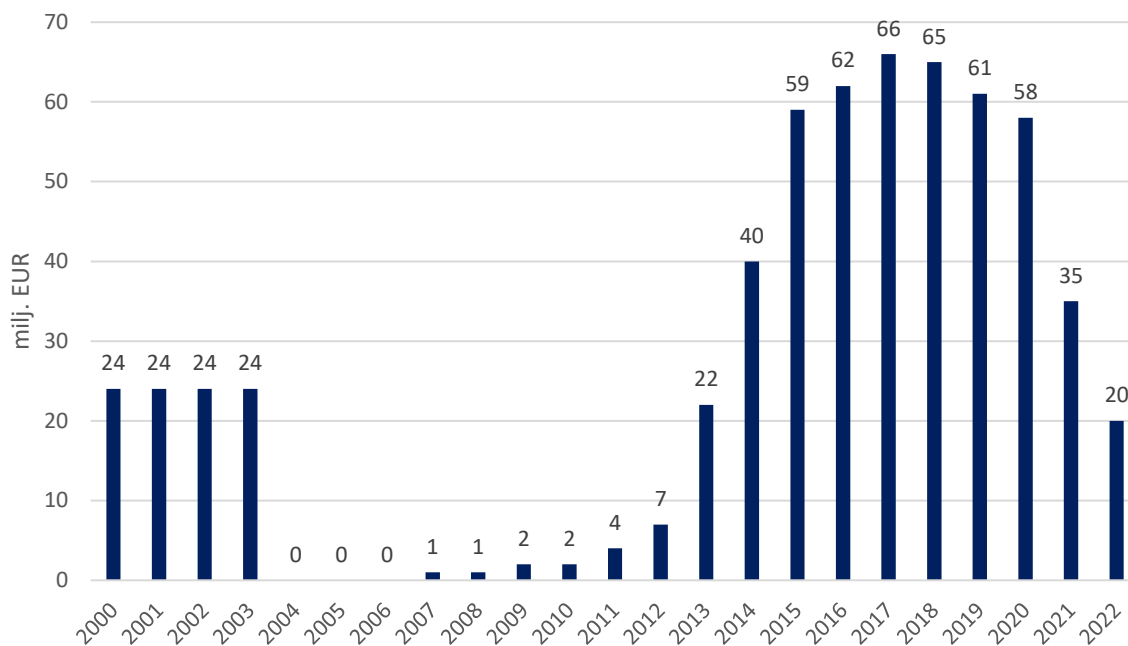
LATVIJAS PAKALPOJUMU TIRDZNICĪBA AR SINGAPŪRU PĒC PAKALPOJUMU GRUPAS (MILJ. EUR)



INVESTĪCIJAS

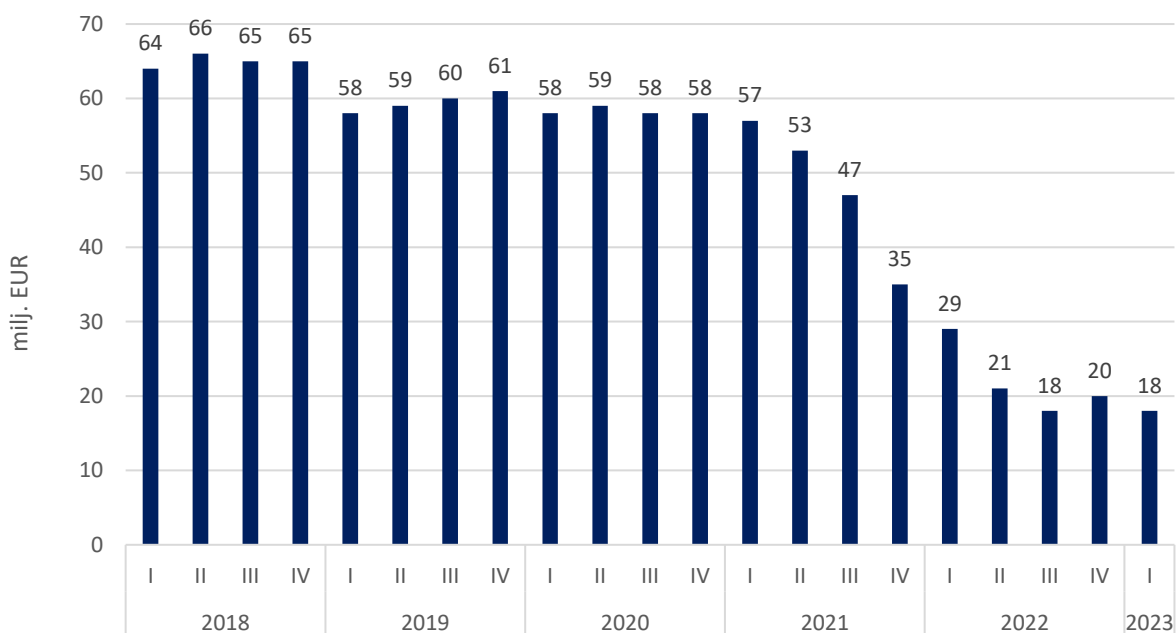
SINGAPŪRAS UN LATVIJAS UZKRĀTĀS TIEŠĀS INVESTĪCIJAS (TI) PA GADIEM (MILJ. EUR)

Avots: Latvijas Banka



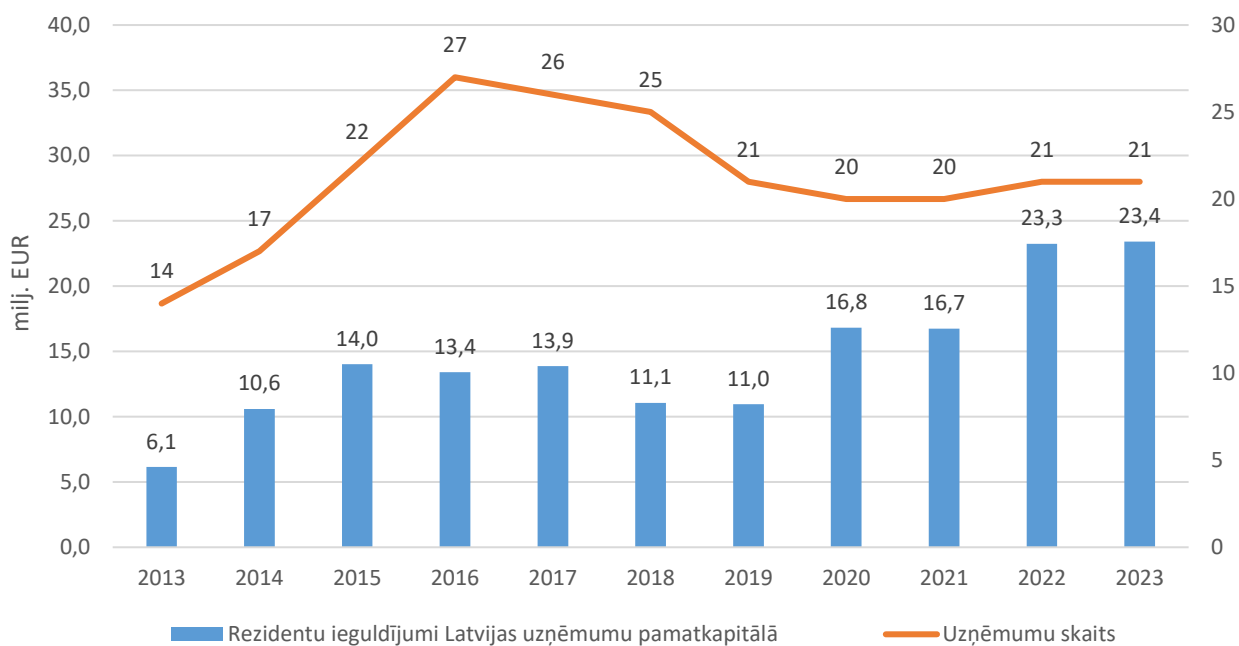
SINGAPŪRAS UN LATVIJAS UZKRĀTĀS TIEŠĀS INVESTĪCIJAS (TI) PA CETURKŠŅIEM (MILJ. EUR)

Avots: Latvijas Banka



SINGAPŪRAS IEGULDĪJUMI LATVIJAS UZŅĒMUMU PAMATKAPITĀLĀ (MILJ. EUR)

Avots: Lursoft (Dati atjaunoti 05.12.2022.)



2023. gada 14. jūlijā pēc ārvalstu ieguldījumiem Latvijā reģistrēto uzņēmumu pamatkapitālā Singapūra ierindojas **26. vietā** ar kopējo investīciju apjomu **23,3 milj. EUR** un **21 uzņēmumu**.

Sadarbība tūrisma jomā

Viesnīcās un citās tūristu mītnēs apkalpoto personu skaits no Singapūras un pavadītās nakts

Avots: Centrālā statistikas pārvalde

	2012	2013	2014	2015	2016	2017	2018	2019	2020	2021	2021 I-IX	2022 I-IX
Apkalpotās personas	453	420	579	753	786	904	1270	1295	211	106	90	352
Izmaiņas (%)		-7	38	30	4	15	40	2	-84	-50		291
Pavadītās nakts	1033	859	1318	1213	1341	1544	2190	2483	604	194	169	541
Izmaiņas (%)		-17	53	-8	11	15	42	13	-76	-68		220

