



Pārresoru koordinācijas  
centrs



# Latvijas attīstības stratēģiskie mērķi un to īstenošanu ietekmējošie faktori

Latgales reģiona eksporta forums, Rēzekne, 16.09.2022.

**Pēteris Vilks**  
Pārresoru koordinācijas centra vadītājs

# TAUTSAIMNIECĪBAS ATTĪSTĪBA 2022



**+2-3%** IKP pieauguma prognoze  
2022. gadam

*IKP pieaugums 2021. gadā 4,5%, 2020. gadā  
-3,8%*

**+8,4%** preču eksporta pieaugums  
2022. gada pirmajā pusgadā  
*2021. gadā 6,4%, 2020. gadā 5,9%,*



**+21,5%** inflācija 2022. gada augustā  
(pret iepriekšējā gada atbilstošo periodu)  
*2021. gadā 3,3%, 2020. gadā 0,2%*

**+5,5%**  
Apstrādes rūpniecības pieaugums  
2022.gada septiņos mēnešos  
*2021.gadā 7,5 %, 2020.gadā -0,9%*



**A+**  
Vēsturiski visaugstākais kredītreitings 2020.  
gadā - *S&P Global Ratings,*  
*2021. un 2022. gadā nav mainīts.*  
LV ekonomikas elastība un noturība

**+7,4%** Produktivitāte (uz 1  
nodarbināto) 2021. gadā,  
*2020. gadā -1,5%, 2019. gadā 2,6%*



**KAS ir  
valsts attīstības  
stratēģija**

GALVENĀS **IZVĒLES, LĪDZSVAROJOT  
ILGTSPĒJAS FAKTORUS**

VALSTS ATTĪSTĪBAS **VĪZIJA** UN VIRSMĒRĶIS



**KUR vēlamies  
NOKĻŪT?**

**PRIORITĀTES – STRATĒĢISKIE MĒRĶI**

RĪCĪBAS VIRZIENI/ **UZDEVUMI** KATRĀ PRIORITĀTĒ

SASNIEDZAMIE RĪCĪBAS VIRZIENU/ POLITIKU  
**REZULTĀTI**



**KĀ to SASNIEGT?**

INDIKATĪVIE FINANŠU **IEGULDĪJUMI**/ LIELIE PROJEKTI  
AR KPI/ **ATDEVE**/ TĪRĀ IETEKME UZ POLITIKU  
REZULTĀTIEM

**ATBILDĪGĀS** INSTITŪCIJAS

**ĪSTENOŠANAS**, UZRAUDZĪBAS UN NOVĒRTĒŠANAS  
PROCESS





**Kā dzīvosim 2030. gadā? **Ilgospēja****  
**Uzraugām progresu, koriģējam! **Rādītāji****  
**Rīcība, izvēles **Uzdevumi****  
**Izmantojam Valsts budžeta un ESF lēmumos**  
**Izsekojamība, likumsakarības starp nozarēm**



# Ilgtermiņa virzība sakņojas šodienas lēmumos

Domāšanas matrica: NO NĀKOTNES

2050

2025

2030

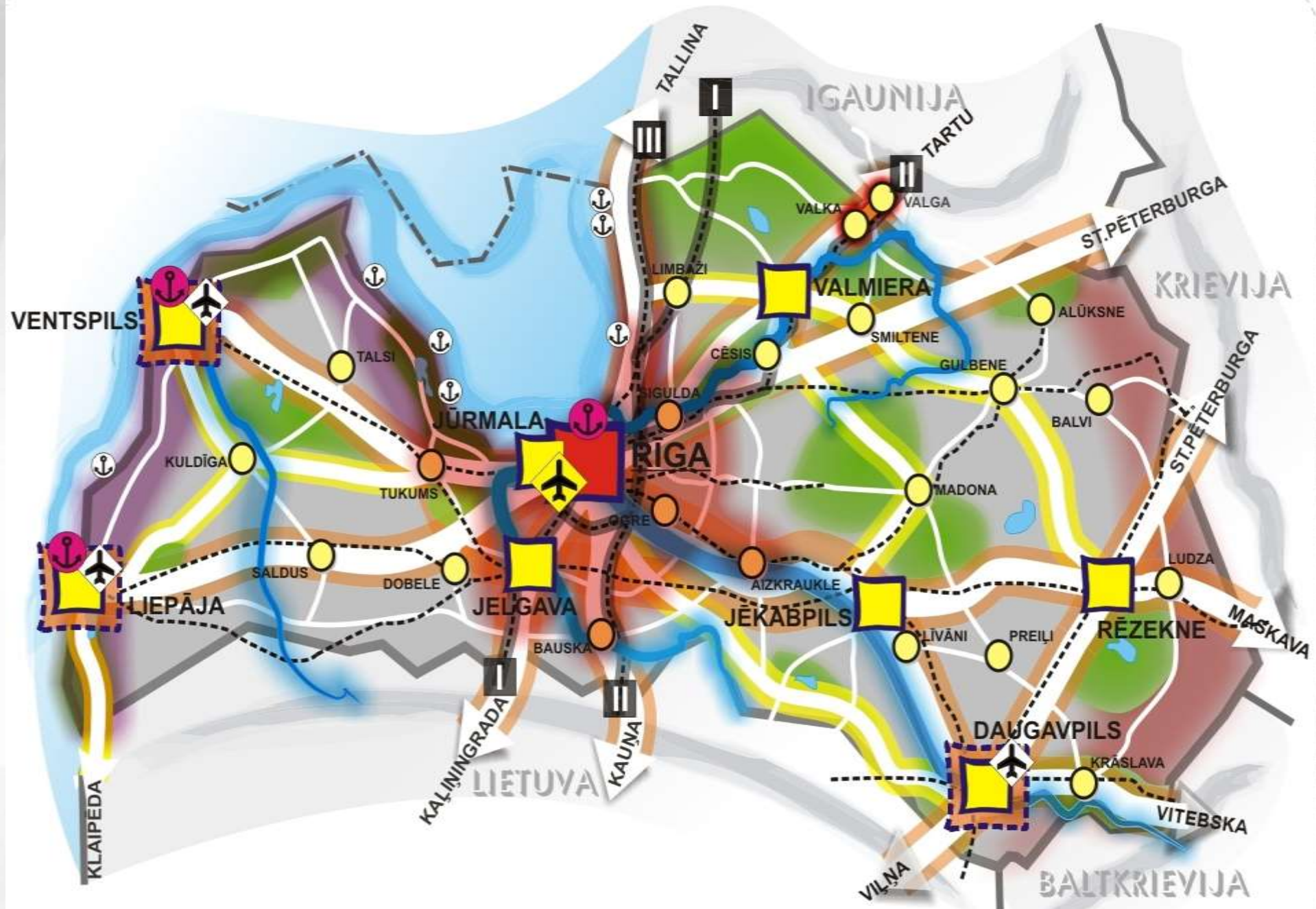
2040

KĀDA IR  
VĒLAMĀ  
NĀKOTNE?

Galvenie pārmaiņu līdzekļi  
(atslēgas punkti)

Galvenās nepieciešamās  
izšķiršanās (sāpju punkti)

KĀPĒC  
SVARĪGI TO  
SASNIEGT?



# Latvija 2030

Telpiskās attīstības  
perspektīva

# Kur esam: NAP2020 galvenie stratēģiskie rādītāji

## Sasniegts:



IKP uz vienu iedzīvotāju pēc  
pirktspējas paritātes līmeņa

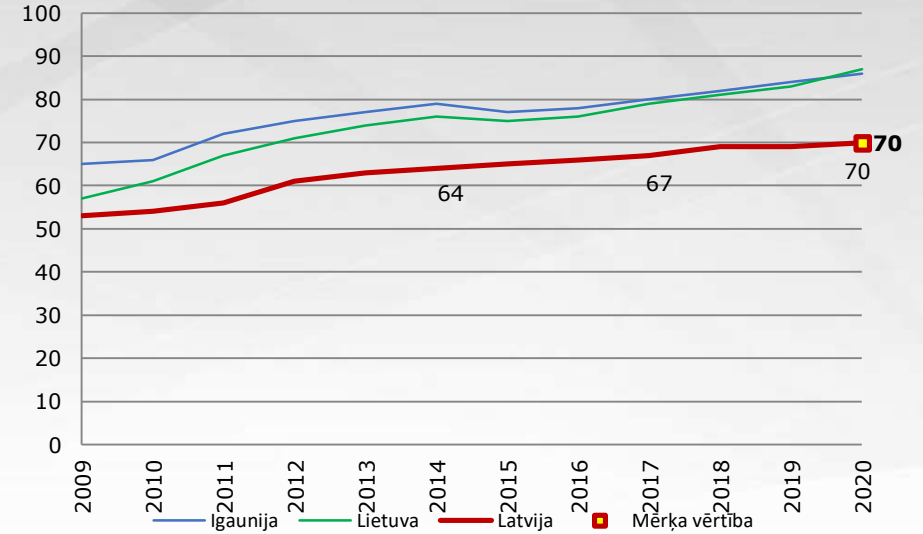
## Nesasnēgti:



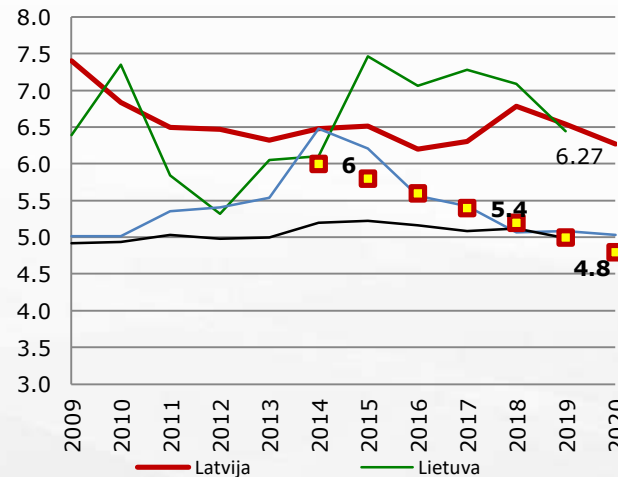
Ienākumu nevienlīdzības S80/S20  
ienākumu kvintīļu attiecības  
indekss

Iedzīvotāju skaita izmaiņas –  
dabiskais pieaugums

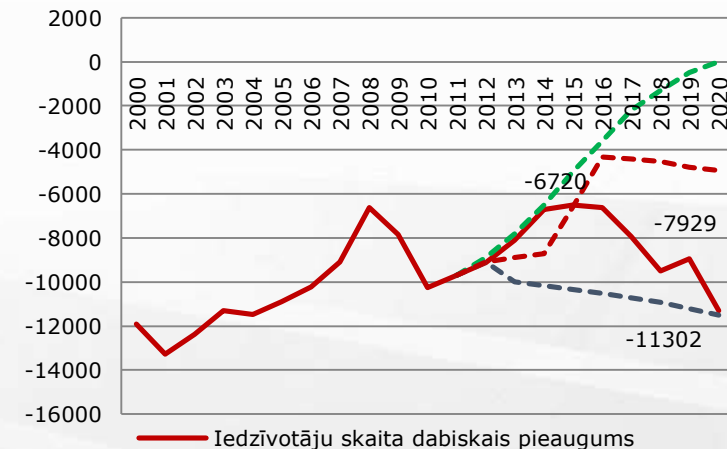
1. IKP uz vienu iedzīvotāju pēc pirktspējas paritātes līmeņa Latvijā un atsevišķās ES dalībvalstīs (ES-27=100), (77).



2. Ienākumu nevienlīdzības S80/S20 kvintīļu attiecības indekss, (78).



3. Iedzīvotāju skaita dabiskais pieaugums, (79).



# NAP2027 vadmotīvs un stratēģiskie mērķi



Stratēģiskie mērķi- mēraukla lēmumu pieņemšanā

Produktivitāte visās jomās - galvenais izaugsmes nosacījums

Paradumu maiņa – grūti, bet palīdz sasniegt mērķus



# Sociālā uzticēšanās NAP2027 kontekstā

## **Indivīda spēja vispār uzticēties**

## **Iedzīvotāju un grupu savstarpējā uzticēšanās,**

t.sk. savējie (saliedējas) un  
citādie (būvē tiltus)

## **Politiskā uzticēšanās**

t.sk. politiķi, Saeima, MK, Tiesībaizsardzības institūcijas, valsts pārvalde

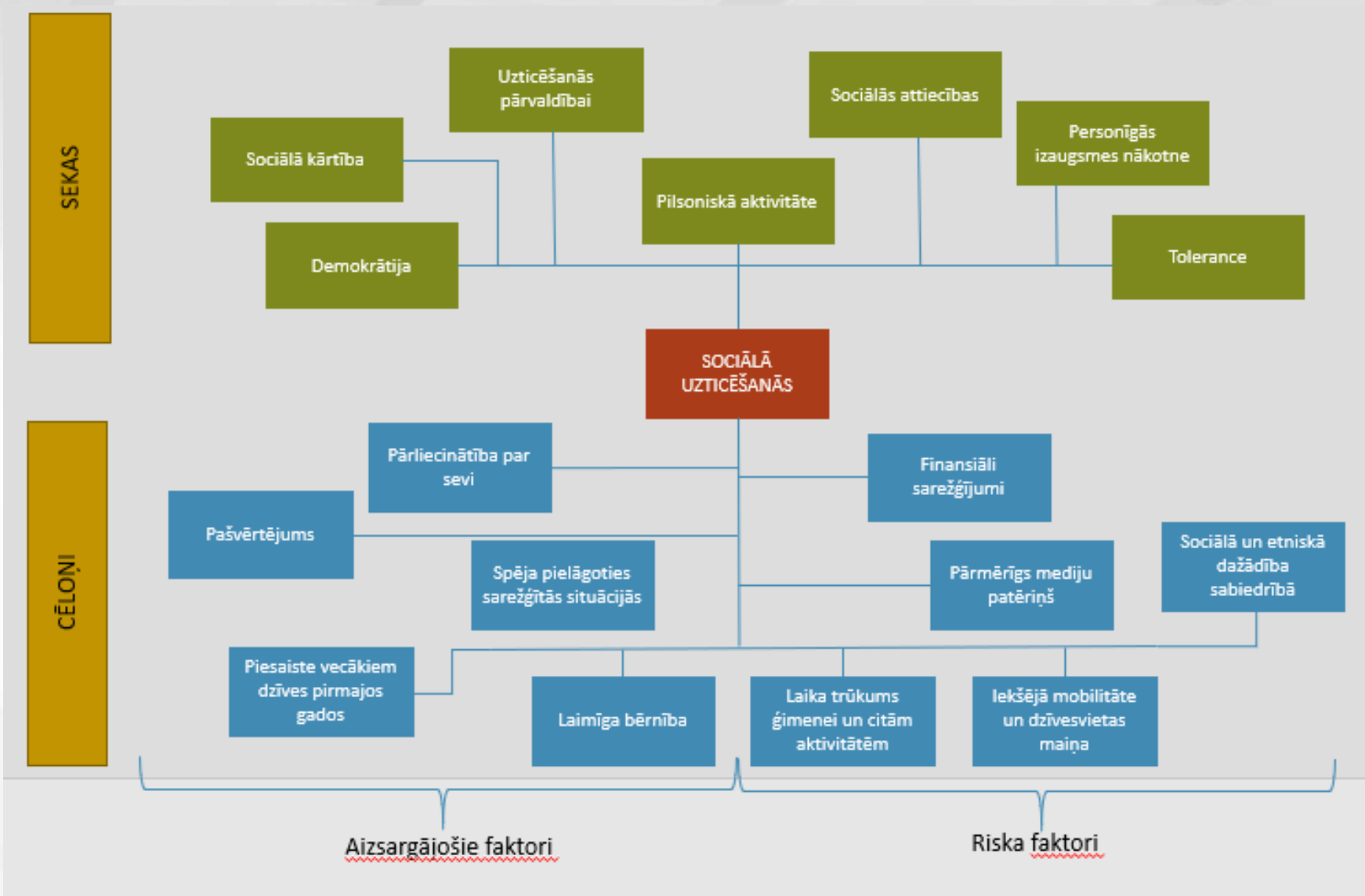
## **Uzticēšanās/uzticība fenomeniem**

t.sk. mākslīgajam intelektam, datiem, medijiem, finanšu sistēmai u.c.

*Latvijā cilvēki savstarpēji vairāk uzticas ģimenes locekļiem, draugiem, paziņām*

*Bet Latvijā cilvēki - Nepazīst – neuzticas...*

# Faktori, kas nosaka uzticēšanos



## Sekas

iedzīvotāju spējai uzticēties

## Cēloņi

- Faktori, kas stiprina cilvēka spēju uzticēties citiem
- Faktori, kas kavē uzticēšanos

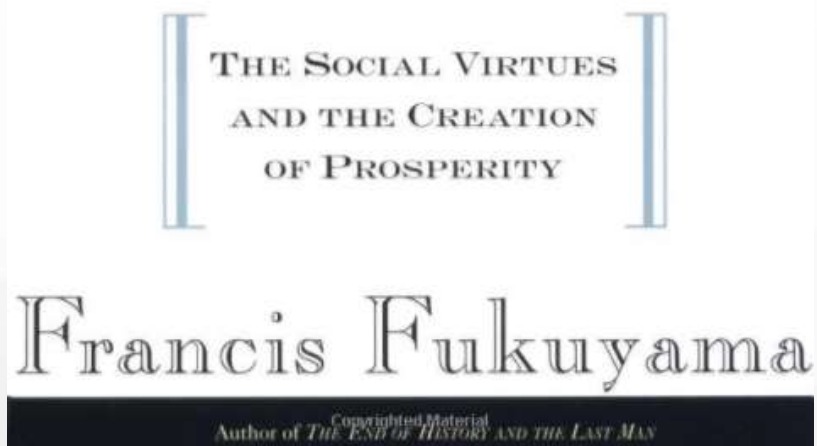
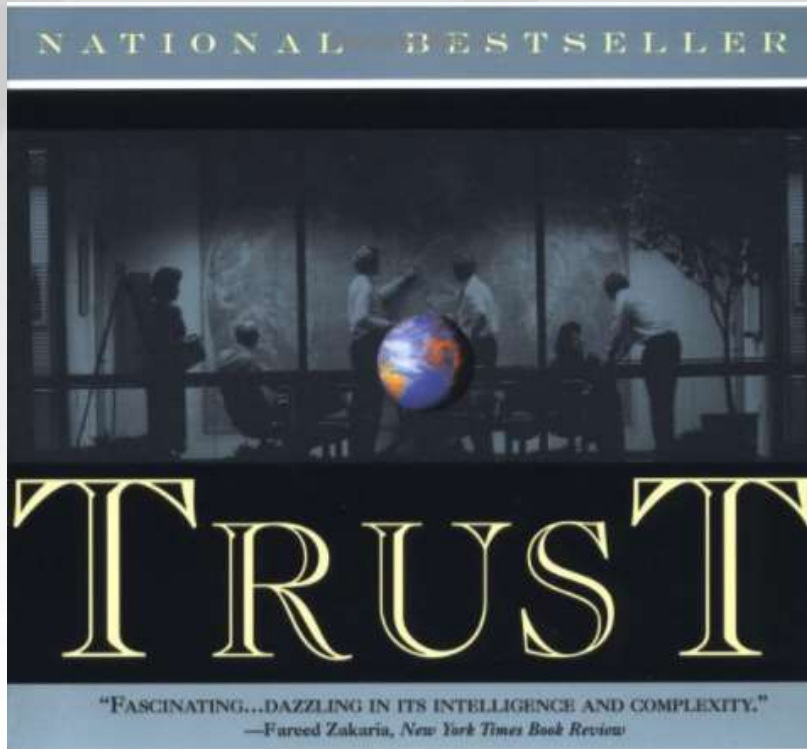
# Vai vairosim savstarpējo uzticēšanos?!



**Sociālā uzticēšanās balstās** cilvēka pārlicībā, ka uz līdzcilvēkiem var paļauties un līdz ar to arī sadarboties kopīgu mērķu sasniegšanai. Taču to dažkārt apdraud finansiāli sarežģījumi un laika trūkums ģimenei.

**Savstarpējā uzticēšanās ietekmē** labklājību, apmierinātību ar dzīvi, pilsonisko aktivitāti un pat veselību, tā palielina personīgās izaugsmes iespējas nākotnē, kā arī sekmē demokrātiju valstī, savukārt **politiskās uzticēšanās gaisotnē attīstās ekonomika, uzlabojas drošība, stiprinās tiesiskums, ikviens jūtas piederīgs un atbildīgs, tādējādi vairojot sabiedrisko labumu.**

Vairosim uzticēšanos, palielinot sabiedrības iesaisti, līdzsvarojot dažādu sabiedrības grupu **intereses kopējam sabiedriskajam labumam un daudz mērķtiecīgāk skaidrojot izvēles un cēloņsakarības, kas ietekmē valsts ilgtermiņa izaugsmi.**



**Uzticēšanās ir valsts konkurētspējas faktors.**

**Frensiss Fukujama,**  
ASV Stenfordas universitātes prof.,  
filozofs, politologs





Pārresoru koordinācijas  
centrs

**Ar atbildību par Latvijas nākotni!**

@LVnakotne