

# Eiropas Biznesa atbalsta tīkls: Uzņēmējdarbības iespējas ārpus Latvijas

22.03.22.

[een.ec.europa.eu](http://een.ec.europa.eu)



# Pasaulē lielākais uzņēmējdarbības un inovāciju atbalsta kontaktpunktu tīkls



**3000 +**

ekspertu



**600+**

organizāciju



**65+**

valstu

Latvijas  
Investīciju un  
attīstības  
aģentūra

Latvijas  
Tehnoloģiskais  
centrs

Latvijas  
Tirdzniecības un  
rūpniecības kamera

[www.een.lv](http://www.een.lv)

# Pakalpojumu klāsts

## STARPTAUTISKĀ SADARBĪBA

Biznesa sadarbības datubāze

B2B pasākumi

Uzņēmumu misijas

## KONSULTĀCIJAS

Konsultācijas par likumdošanu  
un standartizāciju

Tirgus informācija

Pasākumu organizēšana  
Semināri/apmācības

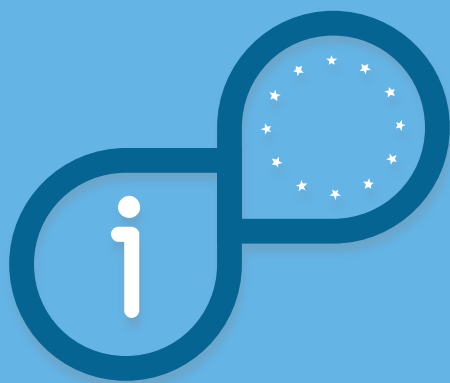
## INOVĀCIJU VEICINĀŠANA

Pieeja finansējumam

Inovāciju vadība

Tehnoloģiju pārnese

# Konsultācijas



Praktiskā informācija par uzņēmējdarbību citās valstīs

Semināri un apmācības

Informācija par likumdošanu un standartizāciju

Tirgus informācija

Informācija par intelektuālā īpašuma aizsardzību

Informācija par pieeju finansējumam

# Jautājumi:

**Es plānoju atvērt uzņēmumu Polijā. Kādi nodokļi man būs jāmaksā?**

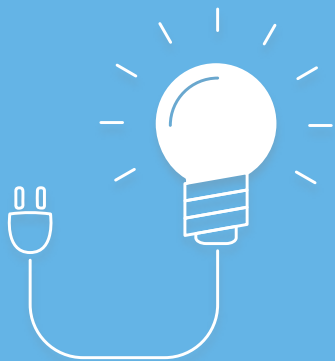
**Mēs plānojam eksportēt savu produkciju uz Franciju? Vai ir specifiskas marķējuma un iepakojuma prasības?**

**Kādas formalitātes ir jāievēro, lai eksportētu savu produkciju uz Saūda Arābiju?**

**Mēs esam noslēguši līgumu ar Zviedrijas uzņēmumu un mums jāveic 3 māju uzstādīšana. Kādas prasības ir darbinieku nosūtīšanai darbam Zviedrijā uz 3 mēnešiem?**

**Vai maniem produktiem ir nepieciešams CE marķējums un kur to var iegūt?**

# Inovāciju veicināšana



**Tehnoloģiju un inovāciju audits – inovāciju un tehnoloģiskā līmeņa noteikšana un konsultācijas**

**Tehnoloģiju pārnese**

**Pakalpojumi H2020 SME Instrument/ EIC programmas finansējuma saņēmējiem**

**Palīdzība finansējuma piesaistē Seal of Excellence īpašniekiem**



# Tehnoloģiju pārnese un meklēšana

**Piemērs 1:** Latvijas uzņēmums ražo cieta sieru, taču nespēj nodrošināt precīzu tā griešanas tehnoloģiju, lai garantētu visiem gabaliņiem vienādu svaru +/-5 g robežās. Uzņēmums veido tehnoloģijas pieprasījumu griešanas tehnoloģijai, un ar EEN tīkla starpniecību risinājums tiek meklēts un atrasts.

# P&A, inovācija un komercializācija

**Piemērs 1:** Latvijas zinātnieks ir izstrādājis inovatīvu kaulu diagnostikas metodi, kas sava unikālā dizaina dēļ (iekārta sver tikai 1 kg) ir pielietojama arī kosmosā. Tā kā viena no problēmām atrodoties kosmosā ir kaulu atrofija, šādas iekārtas izmantošana kosmosā ir būtiska. Tiek sagatavots inovatīvās tehnoloģijas piedāvājums un publicēts EEN tīklā. Par tehnoloģiju ieinteresējas Eiropas Kosmosa aģentūra un slēdz sadarbības līgumu ar Latvijas zinātnieku.

# EEN palīdz atrast jaunus sadarbības partnerus un piegādātājus!

- **Kontaktu atlase no datubāzes [www.kompass.com](http://www.kompass.com) un citiem resursiem**
- **Profilu atlase no EEN Sadarbības iespēju datubāzes**
- **Tiešo kontaktu atlase sadarbībā ar EEN partneriem ārvalstīs**
- **Piegādes ķēžu atbalsta platforma - Supply Chain Resilience platform - <https://www.een.lv/izveidota-piegades-kezu-atbalsta-platforma>**

# Informācija EEN Sadarbības iespēju datubāzē:

**BR:** [Danish supplier of designer furniture searching for production facilities](#)

**BO:** [Romanian manufacturer of porcelain dishes: tableware porcelain and accessories is looking for commercial or supplier agreements](#)

**TR:** [A Polish SME that produces hypoallergenic cosmetics is looking for manufacturers and organizations to design, construct and assemble the line for the production of cosmetics.](#)

**TO:** [Technology patented for baskets and trays cleaning and disinfection](#)

**RDR:** [URGENT-EUROSTARS-project for developing a kidney transplant immune monitoring system seeks partner](#)

# Starptautiskā sadarbība

**Sadarbības iespēju datubāze** – tiek publicēti vairāk nekā 5000 EEN partnerorganizāciju uzņēmumu biznesa, tehnoloģiju un pētniecības sadarbības piedāvājumi :

-<https://een.ec.europa.eu/partners>

-<https://www.een.lv/biznesa-sadarbibas-piedavajumu-apkopojums-2/>

**B2B pasākumi = virtuālās kontaktbiržas** visā Eiropā, kuru laikā MVU var satikt potenciālos sadarbības partnerus klātienē un attālināti -

[https://een.ec.europa.eu/events?f%5B0%5D=field\\_eventstartdate%3Anext\\_year](https://een.ec.europa.eu/events?f%5B0%5D=field_eventstartdate%3Anext_year)



# Kā kļūt par EEN klientu?

- Atsūti e-pastu: [info@een.lv](mailto:info@een.lv)
- Piezvani: +371 67039430
- Piesakies online konsultācijai
- Seko jaunumiem [www.een.lv](http://www.een.lv) un mūsu [Facebook](#) kontā





Paldies!  
#EENCanHelp  
[www.een.lv](http://www.een.lv)